

FENDT



Fendt
1000 Vario

Leaders drive Fendt.

Turinys

06	Ryškesiai akcentai
10	Variklis
12	Pavara
14	Keltuvas ir hidraulinė sistema
18	Konstrukcija
22	Kabina
26	„FendtONE“
28	Paslaugos
30	Techninės specifikacijos



„Fendt“ yra bendrovės AGCO pasaulinis prekės ženklas. Visi duomenys, susiję su pristatymu, išvaizda, eksploatacinėmis savybėmis, matmenimis, mase, degalų sąnaudomis ir eksploataavimo išlaidomis, atitinka naujausią informaciją, kurią turėjome spausdinimo metu. Iki įsigijimo jie gali pasikeisti. „Fendt“ prekybos atstovas su malonumu suteiks visą informaciją apie pakeitimus. Technika nėra pavaizduota su konkrečioje šalyje naudojama įranga.

550 AG

su „Fendt DynamicPerformance“

2,35 m

maksimalus galinių padangų skersmuo

360°

Apšvietimas

430 l/min.

maks. hidraulinės sistemos našumas



Kai žinai, kad gali tai padaryti



Jėga, traukos jėga, universalumas – puiki galia kiekvienoje srityje! Būtent tai išskiria „Fendt 1000 Vario“ ir daro jį unikalų. Ketvirtosios kartos šios serijos traktoriuje slypi iki 550 AG grynoji galia ir, tuo pačiu, puikus degalų taupymas. Su „Fendt DynamicPerformance“ didesnės galios koncepcija jo galios diapazonas yra nuo 426 iki 550AG. Dėl lankstaus balastavimo ir novatoriškų technologijų, tokių kaip „VarioDrive“, jis yra dinamiškas ir paruoštas bet kokiam naudojimui. Be to, yra nauja kabina, kuri užtikrina aukščiausios klasės patogumą važiuojant ir, dėl naujos apšvietimo koncepcijos, 360° matumą visomis kryptimis naktį. Taigi, „Fendt 1000 Vario“ yra traktorius, kuris be pastangų gali daugiau. Traktorius, kuris padarys bet ką.



Naudojimo sritys



Žemdirbystė



Rangovų įmonės



Pramonė, keliai ir aplinka

Ryškesiai akcentai – „Fendt 1000 Vario“

1

Novatoriška 360° apšvietimo koncepcija

120 500 liumenų „Fendt 1000 Vario“ traktoriaus šviesos srautas nukreipiamas tiksliai ten, kur jo reikia. Dėl naujųjų „UltraVision“ šviesos diodų žibintų, ratu sumontuotų kabinos stoge bei ant kabinos, darbas naktį pasidaro toks pats paprastas, kaip ir dieną. Sparnuose įmontuoti „GroundVision“ šviesos diodų žibintai puikiai apšviečia taip pat ir vietą galiniams agregatams tvirtinti.

2

MAN variklis ir „Fendt Adaptive Power“

„Fendt 1000 Vario“ modelyje sumontuotas 6 cilindrų ir 12,4 litrų darbinio tūrio MAN variklis kartu su išmaniąja „Fendt DynamicPerformance“ didesnės galios koncepcija užtikrina įspūdingą maksimalią 405 kW / 550 AG galią. Dėl „Fendt iD“ mažo sūkių skaičiaus koncepcijos, variklis veikia degalus taupančiame 650–1 700 sūk./min. diapazone. Su „Fendt Adaptive Power“ galima pagal poreikį sumažinti galios lygį, siekiant apsaugoti mažesnės galios poreikio padargus ir sutaupyti degalų.

3

Išmanioji „VarioDrive“ pavara

„VarioDrive“ jėgos pavara užtikrina tolydų, dinamišką važiavimą bet koku greičiu nuo 0,02 iki 60 km/val., nepriklausomą, kintamą visų ratų pavara iki 25 km/val. greičiu, o dėl „pull-in turn“ (traukimo posūkyje) efekto – mažiausią įmanomą posūkio trajektoriją. Rezultatas – maksimali traukos jėga, didesnis efektyvumas ir mažesnis mašinos dėvėjimasis.

4

„VarioGrip“ oro slėgio padangose reguliavimo sistema

Su „VarioGrip“ per terminalą pagal naudojimo pobūdį galima patogiai sureguliuoti oro slėgį padangose. Optimaliai nustatytas oro slėgis padangose sumažina slydimą ir slėgį į žemę, taip išsaugodamas dirvožemio derlingumą ir iki 10 proc. padidindamas traukos galią*. Dėl pažangios technologijos sistema tinka įvairiems ašių ir padangų tipams, įskaitant dvigubas padangas.

*Pietų Vestfalijos taikomųjų mokslų universitetas; Soest žemdirbystės ūkis

5

Iš gamyklos dvigubos padangos, skirtos eilėmis sodinamiems pasėliams („Row Crop“)

Absoluti naujovė: 480-os eilėmis sodinamiems pasėliams („Row Crop“) skirtos dvigubos padangos iš gamyklos. Naujai sukurta koncepcija, kurią sudaro padangos, galinė kintamos teprvėžės ašis, stebulių pora, intarpas, rato svarstis ir primontuojamas kablys, siūloma iš gamyklos. Transporto priemonės išorinis plotis išlieka mažesnis nei 3,5 metro, todėl ją galima lengvai registruoti.



6

Galingi hidrauliniai siurbiai

Du hidraulinės alyvos siurbiai kartu užtikrina daugiausiai iki 430 l/min. tūrio srautą – idealu sudėtingiems padargams. Tai leidžia vienu metu efektyviai valdyti kelias funkcijas, kurioms reikia skirtingo slėgio ir tūrio, pavyzdžiui, tikslios sėjos sėjamojoje. Tai mažina droselinius nuostolius ir taupo energiją.

7

Aukščiausio lygio darbo vieta

Tam, kad vairuotojas galėtų susitelkti į tai, kas svarbiausia, kuriant naująją kabiną ypatingai daug dėmesio skirta optimizuotai darbo aplinkai, patogumui važiuojant ir naudotojo patogumui. „Premium“ masažinė sėdynė, patogi kojos atrama, automatinis kabinos oro filtro dulkių ištraukimas ir 12 l šaldymo dėžė tėra dalis to, kas ilgas darbo dienas daro patogesnėmis.

8

Puiki apžvalga net ir atgal

Papildomai pasirenkama „Fendt 1000 Vario“ traktoriaus atbulinės eigos įranga leidžia pneumatiniu būdu pasukti visą vairuotojo kabiną 180°. Ir geriausia dalis: valdymo logika prisitaiko automatiškai – vairuotojui nereikia nieko permąstyti, nes sistema mąsto už jį. Pasukama vairuotojo kabina yra ypač naudinga dirbant specialius darbus, pavyzdžiui, miškininkystės ar komunalinius.



Maksimalus lankstumas, didesnė apkrova

Maksimalus našumas žemdirbystėje

Kaip standartinis traktorius, „Fendt 1000 Vario“ su iki 550 AG idealiai tinka sunkiems darbams laukuose, tokiems kaip žemės įdirbimas, bet taip pat ir sėjai ir logistikai, todėl gali būti lanksčiai pritaikomas išties metus. Dėl „Fendt Adaptive Power“, galima pagal poreikį tolydžiai mažinti maksimalią galią, taip tausojant, pavyzdžiui, darbo velenu varomus padargus, kuriems reikia mažiau galios. „VarioDrive“ siūlo kintamą visų ratų pavarą, itin didelę traukos galią ir „pull-in turn“ (traukimo posūkyje) efektą, užtikrinantį puikų manevringumą. Su integruota „VarioGrip“ oro slėgio padangose reguliavimo sistema bei dvigubomis padangomis su stebulių pora didėja traukos jėga ir, tuo pačiu, mažėja slėgis į žemę. Dvigubos padangos montavimas ant stebulių poros leidžia jas greitai pritaikyti atitinkamai paskirčiai. Dėl 480-tų eilėmis sodinamiems pasėliams („Row Crop“) skirtų dvigubų padangų gamyklinės naujos koncepcijos išorinis transporto priemonės plotis net ir su dvigubomis padangomis yra mažesnis nei 3,5 m. Du hidrauliniai siurbliai kiekvienam padargui tiekia pakankamą tūrį ir užtikrina optimalų visų vartotojų aprūpinimą. Nauja apšvietimo koncepcija užtikrina 360° apšvietimą ir puikų darbo rezultatų matomumą per visą darbinį plotį.

„Fendt Workgroup“ (greitai pasirodys) leidžia puikiai koordinuotai valdyti kelis traktorius, vizualizuojant ir keičiantis tarpupvėžio linijomis, lauko ribomis ir apimties žemėlapiams, t. y. bendrais lauko duomenimis viename ar keliuose laukuose. Su naujos kartos kabinomis, įskaitant pramoninį-informacinį paketą, šaldymo dėžę ir „Premium“ vairuotojo sėdynę, ilgoms darbo dienoms garantuojamas pirmos klasės komfortas.

Lankstus pritaikymas

„Fendt 1000 Vario“ įspūdingai tinka ne tik žemdirbystei, bet ir pasižymi itin dideliu lankstumu. Standartinė traktoriaus konstrukcija leidžia universaliai naudoti iki 550 AG galią ir maksimaliai išnaudoti traktoriaus galią – pavyzdžiui, srutų paskleidimui, sunkiems žemės įdirbimo darbams, statybvietėse ar miškininkystės darbams. Dėl lanksčios balastavimo koncepcijos ir didelės leistinos bendrosios masės, taip pat stūmimo jėgos ir gero matomumo jis taip pat puikiai tinka naudoti silosuose. Dėl atbulinės eigos įrangos „Fendt 1000 Vario“ taip pat idealiai tinka naudoti su kultivatoriais, mulčeriais arba medienos smulkintuvais. Pasirinkus tinkamą rato ir priekinio svarmens derinį, jį galima optimaliai balastuoti. Tai leidžia iki 23 t bendrąją masę lauke*.

Savaime išsivalantis oro filtras ir automatinis dulkių ištraukimas iš salono oro filtro žymiai sumažina priežiūros poreikius ir užtikrina optimalų gyno oro tiekimą į variklį ir kabiną – idealiai tinka dulkėtoms užduotims, tokioms kaip kalkių malimas, dirvožemio stabilizavimas ir šiaudų presavimas. Be to, yra naujos kartos kabina, kuri, be didelio patogumo, yra ideali darbo vieta ilgoms dienoms ir tuo pačiu metu, dėl 360° apšvietimo koncepcijos, puikiai apšviečia darbo aplinką.

*Vertė priklauso nuo konkrečioje šalyje galiojančių teisės aktų



Kai gali daugiau, o sunaudoja mažiau



2 650 Nm
nuo 1 500 sūk./min.

Variklis: MAN D26

Po „Fendt 1000 Vario“ variklio gaubtu slypi optimizuotas variklis MAN D26, pasižymintis bekompromisiumi našumu, padidintu efektyvumu ir, dėl suderinamumo su HVO, tvarumu. Sukurtas sunkiems darbams, jis yra didžiausio standartinio traktoriaus rinkoje siela. 6 cilindrų 12,4 l darbinio tūrio variklis galingiausioje konfigūracijoje gali išvystyti iki 550 AG ir puikiai tinka sunkiausiomis sąlygomis. Be to, dėl „Fendt iD“ mažo sūkių skaičiaus koncepcijos, variklis veikia degalus taupančiame 650–1 700 sūk./min. diapazone. Kitos svarbios MAN D26 savybės:

- Papildomam saugumui ir kontrolei – VTG turbokompresorius su variklio stabdymo funkcija
- Hidrauliniai stūmiklis, skirtas automatiniam vožtuvų tarpo reguliavimui: eksploatacija be techninės priežiūros ir rami variklio eiga
- Adaptyvioji galia: reguliuojami galios lygiai, skirti švelniai naudoti padargus, kuriems reikia mažesnės galios, todėl traktorius geriau išnaudojamas ir yra mažesnės degalų sąnaudos

Didesnės galios koncepcija: „Fendt DynamicPerformance“

Visiems modeliams papildoma galia visada tiksliai tada, kai jos reikia: su „Fendt DynamicPerformance“ (DP) didesnės galios koncepcija, didesniai produktyvumui ir efektyvumui „Fendt 1000 Vario“ turi iki 30 AG didesnę galią. Geriausio modelio „Fendt 1052 Vario“ variklio maksimali galia siekia 550 AG. Skirtingai nei klasikinės didinimo koncepcijos, „Fendt DP“ automatiškai be apribojimų tiekia papildomą galią, kai jos reikia papildomiems vartotojams, tokiems kaip ventilatorius, suslėgtojo oro tiekimo sistema, oro kondicionierius ar hidraulinis siurblys. „Fendt DP“ ją tiekia tiksliai ir atsižvelgiant į situaciją, užtikrindama nuoseklų darbo našumą ir produktyvumą. Taip pat ir esant mažam greičiui žemės įdirbimo metu, transportuojant ar veikiant darbo velenai, stovint su medienos smulkintuvu. Taip efektyviai panaudojama daugiau galios – tiksliai ir patikimai.



„Concentric Air System“ (CAS) su stumiančiu ventilatoriumi

Kaip ir jo pirmtakis, ketvirtosios kartos „Fendt 1000 Vario“ taip pat sumontuota patikrinta „Concentric Air System“ (CAS) aušinimo koncepcija. Koncentrinis, stumiantis ventilatorius turi nepriklausomą, hidrostatinę pavarą ir yra skirtas lauko temperatūrai iki 45 °C. Dėl itin siauros ir kompaktiškos konstrukcijos jis leidžia pasiekti didelį posūkio kampą, todėl yra lemiamas veiksnys, lemiantis išskirtinį manevringumą. Kiekvienas aušinimo paketo komponentas gali pagal poreikį atskirai valdyti aušinimo sistemą, taip padidindamas efektyvumą. Palyginti su kitomis aušinimo sistemomis, CAS sistemai reikia iki 40 proc. mažiau pavaros galios – dėl to ji ypač efektyvi ir pastebimai sumažina degalų sąnaudas. Dėl pasirinkto dvikrypčio ventilatoriaus įmanomas savarankiškas ventilatoriaus grotelių valymas ir rankinis arba automatinis valdymas per terminalą.

Savaime išsivalantis variklio ir kabinos oro filtras

Automatinis variklio ir salono oro filtrų savaiminis išsivalymas vyksta nuolat ir pasyviai, veikiant variklio ventilatoriaus neigiamam slėgiui. Jį papildo trumpi, situaciniai oro gūsi, kurie aktyviai išpučia variklio oro filtrą. Tai užtikrina mažas techninės priežiūros išlaidas, aukštą eksploatacavimo patikimumą ir, tuo pačiu metu, visada aprūpina variklį bei vairuotoją švariu ir geru oru.



„VarioDrive“ – išmanumas ir našumas kartu

„VarioDrive“ daro įspūdį nuo pat pirmosios „Fendt 1000 Vario“ kartos. Jėgos pavara užtikrina tolydų, dinamišką važiavimą bet kokių greičiu nuo 0,02 iki 60 km/val., nepriklausomą, kintamą visų ratų pavara iki 25 km/val., o dėl „pull-in turn“ (traukimo posūkyje) efekto – mažiausią įmanomą posūkio trajektoriją. Rezultatas – maksimali traukos jėga, didesnis efektyvumas ir mažesnis mašinos dėvėjimasis. Dėl „pull-in turn“ (traukimo posūkyje) efekto, posūkio trajektorija, palyginti su įprastomis visų ratų pavaramis be „pull-in turn“ efekto, sumažėja iki 10 proc. Todėl galimas lengvesnis ir tikslesnis manevravimas. Be to, naudojant „VarioDrive“, jėgos perdavimas išlieka neįtemptas net ir posūkiuose, užtikrinant maksimalią dirvos ir traktoriaus apsaugą ir puikią traktoriaus traukos jėgą. „Fendt Torque Distribution“ užtikrina pastovią traukos jėgą, kai sukimo momentas protingai paskirstomas ašiai, esant pačiam geriausiam sukibimui. Taip sumažinamas slydimas, yra maksimali traktoriaus trauka ir optimalus galios perdavimas.

Optimizuotas galios reguliavimas

Automatinės ribinės apkrovos sistemos 2.0 versija nustato, kiek gali sumažėti variklio sūkių skaičius esant apkrovai, kol transmisija susireguliuoja iš naujo. Ji visiškai automatiškai pritaiko ribinės apkrovos vertę ir, tuo pačiu, variklio apkrovą. Šis reguliavimas vyksta priklausomai nuo nustatyto greičio (naudojant „Traktor Management System“ (TMS) arba įjungus pastovaus greičio palaikymo sistemą) arba nuo variklio apkrovos (be TMS ar pastovaus greičio palaikymo sistemos). Taip pat vis dar galimas rankinis reguliavimas. Per TMS traktorius valdomas kaip galima mažesniu variklio sukimosi dažniu ir automatiškai pasiekia ekonominį važiavimo būdą.

4 000 val.

Techninės priežiūros intervalai

Privalumai

- Mažėja darbo krūvis vairuotojui, nes nebereikia rankiniu būdu įjungti visų ratų pavaros
- Paprasta apsisukti siaurose galulaukėse
- Maksimali dirvos apsauga: galulaukėse – dėl mažo apsisukimo spindulio, lauke – dėl slydimo sumažinimo
- Įtempimo neturinti visų ratų pavara maksimaliai tausoja mašiną
- Visada pilna priekinės ašies traukos jėga, net ir įveikiant kliūtis lauke ar posūkiuose
- Maksimali traukos jėga ant kiekvieno pagrindo ir kiekvienoje situacijoje
- Nebereikia I / II greičio diapazono perjungimo lauke ir gatvėje
- Ilgiau tarnaujančios padangos
- Priekinės ašies hidraulinio variklio atjungimas nuo 25 km/val. greičio – sumažina pasipriešinimo nuostolius ir degalų sąnaudas, padidina efektyvumą

Privalumai

- Traktorius visada dirba optimaliai ir, tokiu būdu, eksploatuojamas ekonomiškiausiai
- Greitas reagavimas padidina produktyvumą
- Su TMS – optimalios degalų sąnaudos: pagal poreikį automatiškai pritaikomas variklio sukimosi dažnis, išlaikant maksimalų darbo rezultatą
- Automatinis variklio ir perdavimo mechanizmo valdymas, vairuotojas gali visiškai susitelkti į darbo įrangos ir darbo rezultatų optimizavimą



Perdavimo mechanizmo techninė priežiūra

„Fendt 1000 Vario“ turi atskiras transmisinės ir hidraulinės alyvos sistemas, kurios neleidžia purvui patekti į perdavimo mechanizmą ir apsaugo jį nuo pažeidimų. Hidraulinės alyvos keitimas reikalingas kas 2 000 darbo valandų, o transmisinės alyvos keitimas – tik po 4 000 darbo valandų arba kas ketverius metus.

Privalumai

- Per užterštą hidraulinę alyvą į transmisiją nepatenka nešvarumų
- Dėl retesnių transmisinės alyvos keitimo intervalų sumažinamos bendros alyvos sąnaudos, todėl yra mažesnės techninės priežiūros išlaidos



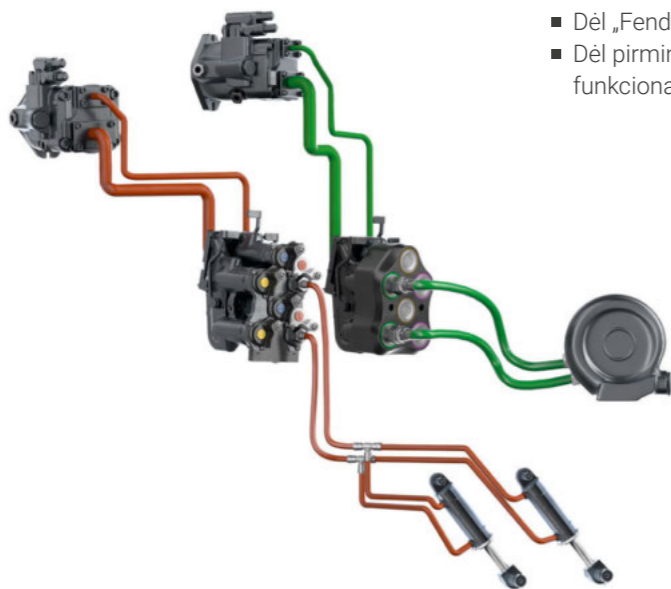
Kviečiame peržiūrėti „VarioDrive“ privalumų santrauką.

Universalus ir patikimas hidraulinės sistemos veikimas

„Fendt 1000 Vario“ traktoriui siūlomos du hidraulinės sistemos variantai: vienas apkrovai jautrus siurblys (LS), kurio srautas 220 l/min., arba du apkrovai jautrūs siurbliai, kurie kartu užtikrina įspūdingą bendrą 430 l/min. srautą. Pastarajam, papildant pirmąjį LS siurbli, įrengiamas antras siurblys, kurio srautas 210 l/min. Tai leidžia per dvi nepriklausomas grandines valdyti kelias funkcijas, kurioms reikia skirtingo slėgio ir tūrio, pavyzdžiui, tiksliosios sėjos sėjamojoje. Tai mažina droselinius nuostolius, didina efektyvumą ir taupo energiją.

Hidraulinės sistemos privalumai

- Didelis siurblio našumas iki 430 l/min., užtikrinant maksimalų efektyvumą, net kai lygiagrečiai naudojami keli vartotojai
- Aukštas eksploatacinio patikimumo lygis padargams, naudojantiems daug alyvos ir skirtingiems naudotojams (pvz., tiksliosios sėjos sėjamoji)
- Mažos techninės priežiūros išlaidos dėl ilgų alyvos keitimo intervalų
- Sutaupoma iki 2 kW elektros energijos dėl mažo energijos vartojimo koncepcijos generuojant valdymo sistemos slėgį
- Labai geras vairavimo atsakas, net lygiagrečiai dirbant keletą darbų
- Didelis nuleidžiamos alyvos kiekis (100 l) užtikrina saugų tiekimą dideliems vartotojams.
- Dėl atskirto alyvos tiekimo visiškai tinka biologiškai hidraulinei alyvai
- Alyva nesimaišo ir (arba) nepatenka nešvarumai
- Dėl „FendtONE“ labai patogus valdymas
- Dėl pirminio pašildymo paketo greitesnis pilnas funkcionalumas net ir šaltu oru



Darbinė hidraulika

Galiniėje dalyje sumontuoti bent trys vožtuvai; maksimalioje konfigūracijoje „Fendt 1000 Vario“ turi iki septynių dvigubo veikimo vožtuvų – vieną priekyje ir šešis gale. Galima rinktis iš trijų movų variantų: UDK, DUDK arba FFC. Priekinio vožtuvo maksimalus srautas yra 120 l/min., o galinių vožtuvų – 140 l/min. Jei sumontuotos DUDK arba FFC movos, pageidaujant, galima sumontuoti du vožtuvus, kurių srautas siekia 170 l/min. Dėl to „Fendt 1000 Vario“ puikiai tinka naudoti su stumiamomis priekabomis, trideminėmis priekabomis arba pneuminėmis sėjamosiomis, nes jo tūrio srautas yra pakankamas hidraulinėms cilindrų ir galingiems ventiliatoriams. Sukabinimą taip pat palengvina apkrovos mažinimo svirtys. Vožtuvų nustatymai aiškiai ir patogiai atliekami per 12 col. įstrižainės terminalą, o valdymas – linijiniais moduliais, kryžminio perjungimo svirtimi, 3L arba daugiafunkce vairasvirte.

„Power-Beyond“ ir FFC

Siekiant sumažinti hidraulinės sistemos apkrovą ir dar labiau padidinti efektyvumą, sistemą galima išplėsti naudojant „Power-Beyond“, kad alyva būtų tiekama į padargą tiesiogiai, išmaniai ir pagal poreikį. Su lengvai valomu „Power-Beyond“ variantu su plokščiosiomis movomis (FFC), hidraulinė sistema yra papildomai apsaugota nuo nešvarumų patekimo, o jūs mėgaujatės dar mažesniais galios nuostoliais.

Visa keliamoji jėga kiekvienoje situacijoje

Priekinis keltuvas

Priekinis keltuvas būna dviejų variantų, o jo maksimali keliamoji galia sujungimo taške siekia 5 688 kg. Elektroninis kėlimo mechanizmo valdymas su padėties jutikliais užtikrina tikslų valdymą, o specialus hidraulinis tiekimas priekyje ir specialūs jungikliai porankyje leidžia lengvai valdyti. Integruotas vibracijos slopinimas su azoto amortizatoriais padidina patogumą važiuojant. Naudojimą palengvina gerai apgalvotos detalės, tokios kaip išorinis valdymas, alyvos nuotėkio indas apatinės trauklės rėme ir 7 kontaktų įrenginio lizdas priekyje. Taip pat galima rinktis hidraulinį vožtuvą ir beslėgę grįžtamąją liniją. Bendrą koncepciją užbaigia apsauginiai hidraulinių linijų dangčiai, cilindrai su gofruotomis apsaugomis ir arti transporto priemonės esančios sulankstomos apatinės trauklės.

Priekinis keltuvas su padėties reguliatoriumi ir apkrovos mažinimo reguliatoriumi

Geriausius darbo rezultatus užtikrina dvigubo veikimo priekinis keltuvas su padėties ir apkrovos mažinimo reguliatoriumi. Norimą kontakcinį arba apkrovą mažinantį galima nustatyti per terminalą. Padėties jutiklis aptinka nelygų paviršių ir nedelsdamas reaguoja. Tai užtikrina, kad prietaisas būtų patikimai valdomas pastoviam aukštyje virš žemės. Reguliavimas prasideda nuo 0,6 km/val. greičio be papildomos apkrovos mažinimo spyruoklės.

Privalumai

- Padargas pastoviam apdorojimo gylyje tiksliai seka žemės kontūrą, todėl darbas atliekamas tausojant įrenginį ir taupant degalus
- Optimalus valdymas atliekant nustatymus „FendtONE“ terminale
- Pati geriausia trauka, manevringumas ir tarpvėžės stabilumas, nes priekinė ašis automatiškai apkraunama pagal pageidavimą
- Vairuotojui nereikia taisyti rankiniu būdu ir jis gali sutelkti dėmesį į kitus procesus
- Greitas padangų keitimas pakėlus traktorių domkratu ir paspaudus priekinę hidraulinę sistemą



Galinis keltuvas

Galinis keltuvas pasižymi įspūdinga maksimalia 13 180 kg keliamąja jėga sukabinimo taške ir elektroniniu keltuvo valdymu (EHR), kuris leidžia patogiai kelti ir nuleisti naudojant „FendtONE“ porankyje esančius linijinius modulius. Traukos jėga matuojama per perdavimo mechanizmo slėgį, o apkrova kompensuojamas nuleidimas užtikrina pastovų nuleidimo greitį net ir kintant apkrovai. Aktyvus vibracijos slopinimas užtikrina pastebimai didesnę patogumą važiuojant keliu su padargais. Sistema taip pat stebina savo valdymo paprastumu: išoriniai valdikliai abiejose galinių sparnų pusėse leidžia greitai prikabinti ir atkabinti, o pakėlimo svirtys su integruota skale leidžia tiksliai reguliuoti.

Apatinė trauklė stovėjimo padėtyje

Apatines traukles galima pakelti greitai ir lengvai be įrankių, tereikia pa-keisti varžtą ir paspausti apatines traukles aukštyn, kol jos užsifiksuos. Tai sutrumpina pakėlimo svirtis ir perkelia apatines traukles į stovėjimo padėtį. Tai sukuria 15 cm didesnį tarpą tarp apatinės trauklės ir darbo veleno arba grąžulo, taip užtikrinant maksimalų junginio manevringumą ir saugumą. Šis gerai apgalvotas sprendimas leidžia daug lengviau ir greičiau reguliuoti, o apatinių trauklių nereikia nuimti, įdedant daug pastangų.

Galingas, saugantis dirvą, lankstus

Puikus manevringumas

Dėl „pull-in turn“ (traukimo posūkyje) efekto, kuris įmanomas dėl „VarioDrive“ priekinės ašies atskiros pavaros, lyginant su įprastiniu universalu, posūkio trajektorija sumažėja iki 10 proc. Taip „Fendt 1000 Vario“ pasiekia geresnį 14,4 m posūkio skersmenį (su VF710/60R38 padangomis ir 2 250 mm priekinės ašies tarpavėžiu). Tai leidžia lengviau ir tiksliau manevruoti, o tai, be kita ko, naudinga siaurose galulaukėse ir padeda apsaugoti dirvą.



Dviejų kontūrų keturių ratų stabdžių sistema

Padalinti priekinių ir galinių ašių stabdžių kontūrai bei du atsarginiai pneumatiniai kontūrai užtikrina didesnę saugumą. Šlapi stabdžiai su suslėgto oro valdymu ir slėginių cirkuliaciniu tepimu mažina dilimą ir pasipriešinimo nuostolius. Galinėje ašyje sumontuoti naujieji daugiadiskiai stabdžiai, kurie dėl trijų diskų kiekvienoje pusėje užtikrina didesnę stabdymo jėgą ir mažesnę dilimą. Kiekvienoje priekinės ašies pusėje yra po penkis diskus. Stabdžių sistemos ir „VarioDrive“ pavaros technologijos sąveika leidžia stabdyti jautriai, tiksliai ir be įtampos, o tai saugo visą transporto priemonę ir didina saugumą važiuojant net ir su aukštais krovniais bei dideliu greičiu.



Dviejų režimų galinis darbo velenas su automatinė funkcija ir stacionariuoju režimu

Su dviejų režimų galiniu darbo veleno (1000 / 1000E), „Fendt 1000 Vario“ visada veikia optimaliu darbinio režimu ir, atsižvelgiant į poreikį, suteikia daugiau galios arba gali dirbti taupydamas degalus. Jungtis tarp alkūninio veleno ir darbo veleno koto sudaroma tik per vieną krumpliaračio pakopą, taip pasiekiant didelį efektyvumo lygį. Darbo veleno koto aptikimo sistema automatiškai aptinka traktoriaus naudojamą junginį kaištį. Galinio darbo veleno automatinė funkcija leidžia supaprastinti valdymą. Galinio darbo veleno įjungimas ir išjungimas gali būti priskirtas vienam vairavimo svirties mygtukui ir automatiškai atliekamas nustatytoje keltuvo padėtyse. Stacionariuoju režimu, iš išorės suaktyvinus darbo veleną, galima automatiškai pasiekti išsaugotą variklio apsisukimų skaičių. Taip, pvz., užpildant srutų cisternas nereikia lipti į kabiną.

„Fendt Stability Control“ (FSC)

Siekiant užtikrinti saugų važiavimą iki 60 km/val. greičiu, „Fendt 1000 Vario“ turi pagalbinę sistemą „Fendt Stability Control“. Tai ne tik pagerina saugumą, bet ir padidina komfortą. Sistema automatiškai sumažina šoninį pokrypį, kai greitis viršija 20 km/val., ir aktyviai slopina svyravimus posūkiuose. Taip ženkliai padidinamas stabilumas važiuojant.



Su „VarioGrip“ didesnė traukos jėga ir dirvos apsauga

Visiškai integruota „VarioGrip“ oro slėgio padangose reguliavimo sistema gali būti įsigyjama junginėms ir kotinems ašims ir leidžia patogiai reguliuoja oro slėgį padangose per terminalą net ir dvigubose padangose. Vandeniui aušinamas dviejų stūmoklių oro kompresorius 800 l/min. greičiu, esant 12,5 baro slėgiui, tiekia reikalingą galią, todėl užtikrinamas greitas slėgio pokytis – be jokios išorinės įrangos ar valdymo. Priekinei ir galinei ašiai galima išsaugoti po dvi slėgio vertes ir jas įjungti važiuojant. Optimaliai nustatytas oro slėgis padangose sumažina slydimą ir slėgį į žemę, taip išsaugodamas dirvožemio derlingumą ir iki 10 proc. padidindamas traukos galią*. Važiuojant gatve didinamas stabilumas važiuojant ir patogumas važiuojant bei iki minimumo sumažinamas padangų dilimas. Be to, sistema leidžia iki 8 proc. sumažinti degalų sąnaudas*.

*Pietų Vestfalijos taikomųjų mokslų universitetas; Soest žemdirbystės ūkis

Lanksčios padangos ir lankstus balastavimas

Norint 550 AG paversti maksimalia „Fendt 1000 Vario“ traukos galia, reikalingas teisingas balastavimas ir tinkamos padangos. Dėl lankstaus ratų ir priekinių svarsčių pasirinkimo, esant 14 t savajai masei, leistina „Fendt 1000 Vario“ bendroji masė yra iki 23 t*. Naujiena – 1,3 t galinių ratų svarstis. Kai galinių padangų skersmuo iki 2,35 m, o priekinių padangų – 1,84 m, galimas platus padangų variantų pasirinkimas, todėl „Fendt 1000 Vario“ yra puikiai paruoštas įvairioms naudojimo situacijoms. Tinkamos padangos yra svarbus komponentas, kuris, priklausomai nuo naudojimo būdo, leidžia sumažinti nusidėvėjimą, degalų sąnaudas ir padidinti traukos jėgą, tuo pačiu saugant dirvą.

*Vertė priklauso nuo konkrečioje šalyje galiojančių teisės aktų

Galinė kintamos teprvėžės ašis su stebulėmis dubliavimo ratams

- Maksimali traukos jėga – didesnis produktyvumas ir, tuo pačiu, didesnė dirvos apsauga
- Paprastas skirtingų tarpuvėžio pločių nustatymas su tais pačiais ratlankiais per tarpiklį ir stebulių pastūmimą
- Labai paprastas „VarioGrip“ oro slėgio padangose reguliavimo sistemos naudojimas dar didesnei dirvos apsaugai
- Skirtingi tarpuvėžio pločiai su tais pačiais ratlankiais
- Variantais galima važiuoti su įprastais ratlankiais
- Dėl lankstaus pritaikymo – geresnis mašinos išnaudojimas su stebulių pora ir didesnis darbo našumas, pvz., ploto vienete
- Su stebulių pora per galinę kintamos teprvėžės ašį jėga perduodama sudvejintam ratui – taip jėga nukreipiama ten, kur ji skirta ratlankiui (diskui su skylėmis, o ne ratlankio kraštui)
- Su 2,5 m galine kintamos teprvėžės ašimi ir viengubomis padangomis galima pasiekti 60 km/val. greitį

Iš gamyklos dvigubos padangos, skirtos eilėmis sodinamiems pasėliams („Row Crop“)

Su šia naująja koncepcija, kurią galima gauti iš gamyklos, net ir su dvigubomis 480-omis eilėmis sodinamiems pasėliams („Row Crop“) skirtomis padangomis transporto priemonės išorinis plotis išlieka mažesnis nei 3,5 m, todėl ją galima lengvai registruoti. „Row Crop“ dvigubos padangos – tai didelio skersmens siauros padangos, kurios užtikrina maksimalią traukos jėgą esant žemam oro slėgiui. Dėl siaurų tarpų tarp protektoriaus iškylimų, didelis kiekis iškylimų visada yra įspausti, todėl sukuriama konvejerio efektas ir optimizuojamas sukibimas su žeme.

Koncepcijos komponentai

- Ratai / padangos:
 - Galiniai ratai: R527 VF480/95R54 „Trelleborg“ kaip dvigubos padangos, S350 1 524 mm tarpvėžė gale
 - Priekiniai ratai: R743 VF710/60R38 „Trelleborg“ kaip viengubos padangos, S265 2 250 mm tarpvėžė priekyje
- Ašis:
 - Kotinė galinė ašis, 2 500 mm, su viena rato stebule
 - Išorėje stebulių pora
- Intarpas gale: 50 mm tarpiklis tarp stebulių poros ir išorinio sudvejinto rato
- Rato svarstis: 2 galinių ratų apkrovą didinantis svarsčiai po 1 300 kg
- Trijų taškų primontuojamas kablys:
 - Traukos ir sukabinimo įtaiso primontuojamas kablys ir prikabin tuvas
 - 3 taškų 4N SK kategorija / trinties blokai



Privalumai

- Dėl optimalios traukos jėgos mažesnės dyzelino ir „AdBlue“ sąnaudos
- Didelių ir dvigubų padangų privalumus yra paprasta patogai naudoti:
 - Gamyklinis variantas
 - Daugelyje šalių galima registruoti kelių eismui
- Dirva pernelyg nesutankinama dėl per didelio slydimo – svarbus indėlis į dirvos apsaugą

Išskirtinė nauja kabinos koncepcija

Aukščiausio lygio komfortas – būtent į tai yra orientuotas „Fendt“ ir būtent tuo išsiskiria „Fendt 1000 Vario“. Ūkininkai ir rangovai praleidžia mašinos daug laiko. Todėl patogi darbo vieta yra dar svarbesnė. Erdvus salono dizainas, 12 l talpos šaldymo dėžė, šildomas apsauginis laminuotas stiklas, tamsintas galinis stiklas, saugantis nuo stiprios saulės šviesos ir šilumos poveikio, „FendtONE“ valdymo koncepcija, „Premium“ masažinė sėdynė ir 360° apšvietimas aplink traktorių – naujasis „Fendt 1000 Vario“ kabinos dizainas nepalieka neišpildytų beveik jokių pageidavimų ir sukuria malonią darbo aplinką, kuri ypač naudinga ilgomis darbo dienomis.

Komforto ypatumai

- Didelė (12 l talpos) šaldymo dėžė
- Trys ergonomiškai išdėstytos kojos atramos, skirtos patogiam kojų laikymui
- 3 kontaktų galinis įrenginio lizdas, skirtas prijungti darbo žibintus arba padargų kameras, kad būtų lengva valdyti per „FendtONE“ terminalą.
- C statamstyje esantys „Tech Rails“ (integruoti tvirtinimo bėgeliai) papildomiems priekiniams žibintams pritvirtinti, sėklų ar trąšų transportavimo vamzdžių atramos, jutikliai ir daug daugiau
- Kabina suprojektuota ilgam naudojimui
- Karšties regionams skirtas galingas oro kondicionierius su automatine funkcija, užtikrinančia puikų vėsinimą
- „Fendt“ pramoginė-informacinė sistema su „Apple CarPlay“ numatoma nuo 2026 m. birželio mėn., galima įrengti ir visos kitose iki tol pagamintose mašinos



Kapoto ir galinio vaizdo kameros

Skaitmeninės kapoto ir galinio vaizdo kameros užtikrina puikų vietos priekiniams agregatams tvirtinti ir viso „Fendt 1000 Vario“ galinės srities aukštos raiškos vaizdą. Ant variklio dangčio vaizdo kamera stilingai integruota į „Dieselross“ emblema, tuo tarpu galinio vaizdo kamera diskretiškai patalpinta po traktoriaus valstybiniu numeriu. Gerensnis visų svarbių sričių matumas palengvina padargų tvirtinimą ir nuėmimą bei užtikrina didesnę saugumą.

„Premium“ vairuotojo sėdynė

Gera sėdynė yra labai svarbi norint dirbti sveikai ir atsipalaidavus. „Premium“ vairuotojo sėdynė žavi maksimaliu komfortu ir pažangiomis technologijomis – sėdynė, nuo kurios nenorėsite keltis. Pneumatinė komfortiška sėdynė su natūralios odos užvalkalu ir daugiapakopiu sėdynės šildymu bei ventilacija žavi plačiomis reguliavimo galimybėmis, įskaitant elektrinį atlošo, šoninių atramų ir juosmens atramos reguliavimą, kurios, idealiai sureguliuotos, dėl atminties funkcijos per kelias sekundes užtikrina maksimalią ergonomiką. Ypatumas papildomam atsipalaidavimui: integruota masažo funkcija. Be „Premium“ vairuotojo sėdynės galite rinktis dar iš trijų komfortiškų sėdynių.

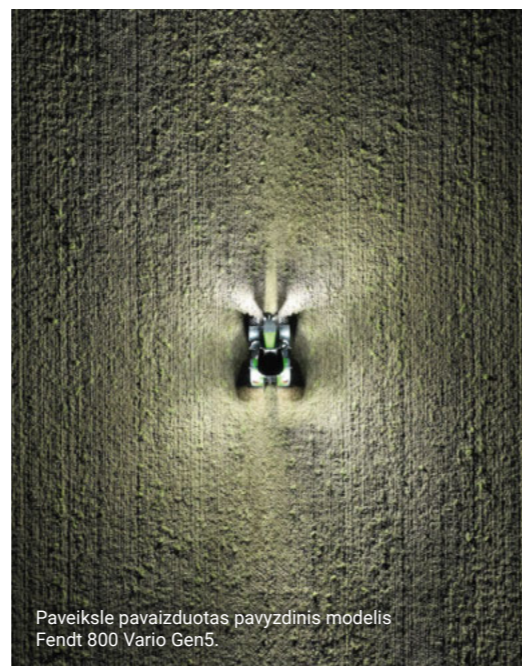
Novatoriškas 360° apšvietimas

Naujoji apšvietimo koncepcija gerokai viršija ankstesnius standartus: kabinos stoge galite rinktis iš 8 arba 12 šviesos diodų darbo žibintų, kurie yra dviejų versijų – „Vision“ ir „UltraVision“. „UltraVision“ versija su įspūdingu 4 400 liumenų šviesos srautu kiekvienam žibintui ir individualiu 5 lygių pritemdymu nustato naujus standartus.

Tikslinis išdėstymas užtikrina tolygų priekio, galo ir šonų apšvietimą – sklandžiai tiek artimuoju, tiek vidutiniu, tiek ilguoju nuotoliu. Kryžminis priekinių žibintų išdėstymas leidžia be šešėlių matyti tiesiai priešais traktorių. Ypač efektyvu: naudojant „UltraVision“ versiją, keturis priekinių žibintų nustatymus galima išsaugoti keturiuose profiliuose. Apšvietimą galima reguliuoti pagal situaciją vos vienu spustelėjimu ir netgi jį galima atspindėti.

Centrinių komponentų apžvalga

- Keturi šviesos diodų darbo žibintai ant kapoto viršaus su integruotais dienos žibintais
- Daugiausiai dvylika darbo žibintų stoge užtikrina optimalų matomumą visomis kryptimis, su „UltraVision“ – pritemdomi penkiais lygiais
- Iki šešių galingų darbo žibintų ant A statramsčio ir sparnų, su „UltraVision“ – pritemdomi penkiais lygiais
- „Tech Rail“ (tvirtinimo bėgeliai), integruoti į kabinos C statramstį: po du prožektorius reguliuojamu spindulio kampu, su „UltraVision“ – pritemdomi penkiais lygiais
- „GroundVision“: tikslinis vietos galiniams padargams tvirtinti apšvietimas
- Integruotas blykčiojantis švyturėlis: visiškai integruotas į stogo konstrukciją, nereikia sulankstyti ar išskleisti



Paveiksle pavaizduotas pavyzdinis modelis Fendt 800 Vario Gen5.

360°

Matomumas visomis kryptimis naktį

Privalumai

- Dėl optimalaus apšvietimo net ir tamsoje, maksimaliai prailginamas darbo laikas ir mažesnė priklausomybė nuo paros laiko
- Darbo kokybė nepakinta net tamsoje
- Didelis šviesos srautas su šviesos diodų žibintais ir, tuo pačiu, didžiausias energijos vartojimo efektyvumas
- Dėl „UltraVision“ keturiuose profiliuose saugomų nustatymų, įmanomas apšvietimo reguliavimas pagal situaciją vienu spustelėjimu (nepertraukdamas darbas)



Veidrodėlis geriausiai apžvalgai

Yra trijų versijų galinio vaizdo veidrodėliai. Paprastas galinio vaizdo veidrodėlis turi mechaniškai reguliuojamus veidrodėlių laikiklius, elektra reguliuojamą ir šildomą pagrindinį veidrodėlį ir mechaniškai reguliuojamą bei šildomą plataus kampo veidrodėlį – kiekvienas be gabaritinio žibinto. Komfortiniame veidrodėlyje papildomai yra gabaritinio žibinto, visi veidrodėliai yra reguliuojami ir šildomi elektriniu būdu, o elektra valdomas teleskopinis veidrodėlis leidžia elektriniu būdu reguliuoti ir veidrodėlio laikiklį. Visi variantai visiškai integruoti į transporto priemonės elektronikos sistemą ir valdomi per terminalą.

Privalumai

- Nėra aklyjū zonų ir geriausias matomumas ankštose erdvėse net ir su dideliais padargais
- Maksimalus saugumas ir komfortas, nes vairuotojas gali lengvai ir patogiai reguliuoti veidrodėlius būdamas kabinoje
- Dėl gabaritinio žibinto kiti eismo dalyviai lengvai atpažįsta transporto priemonės dydį



Atbulinės eigos įranga (RüFa)

Papildomai pasirenkama „Fendt 1000 Vario“ atbulinės eigos įranga leidžia pneumatiniu būdu pasukti visą vairuotojo kabiną 180°. Ir geriausia dalis: valdymo logika prisitaiko automatiškai – vairuotojui nereikia nieko permąstyti, nes sistema mąsto už jį. Pasukama traktoriaus vairuotojo kabina yra ypač naudinga atliekant specialias užduotis, pavyzdžiui, miškininkystės ar komunalinius darbus. Tačiau nereikia atsisakyti komforto ir pačioje kabinoje: kartu su atbulinės eigos įranga gali būti abi šaldymo dėžės bei patogi keleivio sėdynė.

Viena yra tikrai paprasta: „FendtONE“

■ Nuosekli valdymo filosofija

Dėl pirmojo holistinio valdymo metodo rinkoje, per „FendtONE“ įmanomas sklandus naudojimas ir nereikia prasti prie skirtingų medijų.

■ Laisvai programuojamas valdymo pultas

Mygtukus galima laisvai priskirti ir individualiai pritaikyti per individualų veikimo vadovą („Individual Operation Manager“, IOM).

■ Terminalų tinklas

Pirmoji rinkoje valdymo koncepcija, gamykloje susiejant terminalus ir naudojant centrinį kompiuterio bloką, įgalina tikrą laiką turinio sinchronizavimą prietaisų skydelyje ir terminale.

■ Unikali spalvų samprata

Loginė ir dinaminė spalvų samprata su skirtingomis funkcijų grupėmis ir funkcijomis užtikrina optimalią apžvalgą.



onboard

„FendtONE onboard“: vairuotojo darbo vieta kabinoje

Su „FendtONE onboard“ mašinų valdymas yra toks paprastas, kaip niekad anksčiau. Įvairios techninės funkcijos kartu su aukštu kabinos komforto lygiu palengvina Jūsų kasdienį darbą lauke, pavyzdžiui, naudojant įvairių tipų vėžės sekimą ar galimybę valdyti mašiną. Gaukite jau dabar „FendtONE“ vairuotojo darbo vietos „Spotlights“ prožektorių apžvalgą.

Mašinos valdymas

„FendtONE“ mašinos valdymas optimaliai integruoja traktorių ir padargą, o tai palengvina tikslų sekcijos pločio valdymą ir labai tikslų sekcijos ploto įdirbimą. Naudojant intuityvią valdymo sistemą sąlygojamas maksimalus valdymo komfortas, eksploatacinių išteklių taupymas ir vairuotojo darbo krūvio mažinimas.



Važiavimo trajektorijos valdymas

Valdant važiavimo trajektoriją per „FendtONE“, kai mašina automatiškai išlaikoma norimoje vėžėje, užtikrinamas tikslus mašinos naudojimas ir tvari dirvos apsauga. Tai palengvina vairuotojo darbą, mažina eksploatacinius kaštus ir taupo laiką – ypač ilgomis darbo dienomis.



Kai technologijos ir patogumas tampa viena.

offboard

„FendtONE offboard“: skaitmeninis duomenų surinkimas, analizė ir valdymas

Jūsų įmonė generuoja vertingus duomenis dokumentacijai ir mašinų, personalo ir eksploatacinių išteklių optimizavimui. Tam reikalingas išsamus duomenų rinkimas ir vizualizavimas. „FendtONE offboard“ supaprastina planavimą ir dokumentaciją. Paprastas ir intuityvus įvadas į skaitmeninę dokumentaciją ir mašinos valdymą.

* Atkreipkite dėmesį, kad „FendtONE offboard“ šiuo metu yra ne visose šalyse.

Agronomija

Dėl automatinės lauko duomenų, kurie renkami darbo lauke metu, dokumentacijos, „FendtONE“ įgalina sklandžią agronomiją. Šie duomenys perkeliama į ūkio valdymo sistemą („Farm Management System“), o tai užtikrina išsamią dokumentaciją ir saugią ateitį bei, tuo pačiu, taupo biure praleidžiamą laiką.



Telemetrija

Telemetrija su „FendtONE“ leidžia tiksliau laiku stebėti ir analizuoti mašinos duomenis, taip užtikrindama optimalų mašinų parko valdymą ir gedimų prevenciją. Šie duomenys padeda ne tik Jums, bet ir Jūsų aptarnavimo partneriui atliekant diagnostiką ir techninę priežiūrą, todėl galima priimti geresnius logistikos ir aptarnavimo sprendimus.



Kai planavimas ir valdymas tampa viena.



Kad Jūsų įmonė veiktų!

Turite pasikliauti savo žemės ūkio technika. Tačiau visada gali nutikti kažkas netikėto. Todėl tam, kad Jūsų verslas nesustotų, Jūsų „Fendt Service“ partneris yra Jums pasiekiamas bet kada, ypač derliaus nuėmimo sezono metu. Taip neprarasite brangaus laiko lauke ar transportuodami.



„Fendt Care“ paslaugų paketai – geriausia Jūsų žemės ūkio mašiniai

Net pasibaigus įstatyme numatytam garantiniam laikotarpiui ir visiškai kontroliuodami išlaidas pasinaudokite optimalia savo „Fendt“ žemės ūkio mašinos eksploatacine parengtimi. „Fendt Care“ narystė siūlo jums pritaikytas techninės priežiūros ir remonto sutartis. Jūs pasirenkate būtent jums tinkantį paslaugų paketą ir terminą. Jei norite, galite apsidrausti nuo visos remonto rizikos ir sutrumpinti remonto laiką, per „Fendt Connect“ suteikdami prekybininkui nuotolinę prieigą prie mašinos duomenų. „Fendt“ siūlo jums ilgiausią draudimo apsaugą traktorių rinkoje ir išsamiausią žemės ūkio technikos draudimą pramonėje. „Fendt Care“ pranašumai yra akivaizdūs: Jūsų rizika yra sumažinta iki minimumo, išlaidos yra apskaičiuojamos, o Jūs turite visišką planavimo saugumą.



Čia rasite Jums geriausią „Fendt Care“ tarifą!

„AGCO Finance“ – Jūsų įmonės augimo partneris

Sprendžiant nuomotis, finansuoti ar pasinaudoti išperkamąja nuoma, padėsime Jums kompetentingai ir su dešimtmečių patirtimi. „Fendt Service“ padės Jums ir kasdiniame darbe: kad išlaidos išliktų apskaičiuojamos, siūlome Jums pritaikytas techninės priežiūros ir aptarnavimo pasiūlymus, kurie gerokai viršija įstatymo nustatytą garantiją.



Atsarginės dalys – tikros originalios dalys be kompromisų

Tam, kad jūsų „Fendt“ visais 100 proc. liktų „Fendt“, jūsų „Fendt“ prekybos partneris montuoja tik originalias dalis. Jos yra patikimos serijinės kokybės ir su patikrinta veikimo patikra.

Tai atsipirks daugeliu atžvilgių:

- 12 mėnesių garantija originalioms „Fendt“ dalims ir jų montavimui
- Eksploatacijos sauga aukščiausiu lygiu ir geriausias vertės išlaikymas
- Avariniu atveju greitai reikiamoje vietoje.

Derliaus nuėmimo sezono metu jūsų „Fendt“ prekybos partneris yra pasiekiamas visą parą septynias dienas per savaitę. Įrenginio gedimo atveju per trumpą laiką technikas atvyks į vietą ir kuo greičiau suremontuos jūsų mašiną.

Demonstravimo paslauga – išbandykite patys

Ar norėtumėte patys išbandyti, kaip veikia mūsų žemės ūkio mašinos? Tai įmanoma pasinaudojus demonstravimo paslauga. Po trumpo prekybininko instruktažo galite savo įmonėje išbandyti, kaip naujasis traktorius ar kombainas veikia kasdiniame gyvenime. Nes galiausiai tik jūs žinote geriausiai, ką turi sugebėti nauja mašina.



Susitarkite iš karto dėl demonstravimo!

Atkreipkite dėmesį, kad „Fendt Service“ paketai kiekvienoje šalyje skiriasi.

Techninės specifikacijos

		1040 Vario	1044 Vario	1048 Vario	1052 Vario
Variklis					
Vardinė galia pagal	kW / AG	294/400	324/440	353/480	383/520
Nominali galia su DP pagal „ECE R120“ standartą	kW / AG	313/426	343/466	373/507	405/550
Didžiausia galia pagal	kW / AG	294/400	324/440	353/480	383/520
Didžiausia galia su DP pagal „ECE R120“ standartą	kW / AG	313/426	343/466	373/507	405/550
Darbinis tūris	cm³	12419	12419	12419	12419
Vardiniai variklio sūkiai	aps./min.	1700	1700	1700	1700
Maks. sukimo momentas	Nm	2090	2280	2470	2650
Sukimo momento padidėjimas	%	19.0	18.0	18.0	17.0
Degalų talpa	litrai	740.0	740.0	740.0	740.0
Tirpalo „AdBlue®“ talpykla	litrai	79.0	79.0	79.0	79.0
Transmisija ir GTV					
Transmisijos tipas		TA400	TA400	TA400	TA400
Greičio diapazonas judant į priekį	km/val.	0,02-60	0,02-60	0,02-60	0,02-60
Greičio diapazonas judant atbuline eiga	km/val.	0,02-33	0,02-33	0,02-33	0,02-33
Didžiausias greitis	km/val.	60	60	60	60
Galinis GTV, papildoma komplektacija		1000/1000E	1000/1000E	1000/1000E	1000/1000E
Variklio sūkių skaičius esant: 40 km/h / 50 km/h / 60 km/h	aps./min.	950/1200/1450	950/1200/1450	950/1200/1450	950/1200/1450
Elektrohidraulinis keltuvas ir hidraulinė sistema					
Kintamo srauto siurblys	l/min	220	220	220	220
Kintamo srauto siurblys, 1 papildoma komplektacija	l/min	220+210	220+210	220+210	220+210
Daugiausiai vožtuvų (priekyje / viduryje / gale) „Power +“	vnt.	0(1)/0/5(4)	0(1)/0/5(4)	0(1)/0/5(4)	0(1)/0/5(4)
Daugiausiai vožtuvų (priekyje / viduryje / gale) „Profi Plus“	vnt.	1/0/6	1/0/6	1/0/6	1/0/6
Maks. galimas hidraulinės alyvos kiekis	litrai	100	100	100	100
Tiekimo tūrio kontroliniai vožtuvai (1-asis priekinis)	l/min	120	120	120	120
Didžiausia. Keliamoji jėga galinis keltuvas (sukabinimo taške)	kg	13180	13180	13180	13180
Ištisinė keliamoji jėga galinis keltuvas pagal OECD (610 mm už sukabinimo taško)	kg	9979	9979	9979	9979
Didžiausia. Keliamoji jėga priekinis galios keltuvas (sukabinimo taške)	kg	5688	5688	5688	5688
Elektros įranga					
Akumuliatoriaus galia ir įtampa	Ah/V	180/12	180/12	180/12	180/12
Generatoriaus įtampa ir srovė	V/A	14/320	14/320	14/320	14/320
Padangos					
Priekinės padangos (standartinės)		VF650/60R38	VF650/65R38	VF650/65R38	VF650/65R38
Standartinės galinės padangos		VF750/70R44	VF750/75R46	VF750/75R46	VF750/75R46

		1040 Vario	1044 Vario	1048 Vario	1052 Vario
1. Pasirinktinis priekinės padangos		VF710/60R38	VF710/60R38	VF710/60R38	VF710/60R38
1. Pasirinktinis galinės padangos		VF900/65R46	VF900/65R46	VF900/65R46	VF900/65R46
2. Pasirinktinis priekinės padangos		VF710/60R38	VF710/60R38	VF710/60R38	VF710/60R38
2. Pasirinktinis galinės padangos		2 x 2 VF480/95R54	2 x 2 VF480/95R54	2 x 2 VF480/95R54	2 x 2 VF480/95R54
Matmenys					
Priekinių ratų tarpvėžė (standartinės padangos)	mm	2100	2100	2100	2100
Galinių ratų tarpvėžė (standartinės padangos)	mm	2000	2000	2000	2000
Bendras plotis su standartinėmis padangomis	mm	2770	2770	2770	2770
Didžiausias priekinės padangos skersmuo	mm	1840	1840	1840	1840
Gabaritinis ilgis	mm	6350	6350	6350	6350
Bendras vairuotojo kabinos aukštis su standartinėmis padangomis, be „Fendt Guide“	mm	3550	3550	3550	3550
Bendras vairuotojo kabinos aukštis su standartinėmis padangomis, su „Fendt Guide“	mm	3550	3550	3550	3550
Didž. prošvaisa	mm	575	575	575	575
Ratų bazė	mm	3300	3300	3300	3300
Mažasis ratų apskritimo skersmuo (su nurodytomis padangomis ir vėžės plotis priekyje)	m	14,4 m (710/60R38, 2250 mm)	14,4 m (710/60R38, 2250 mm)	14,4 m (710/60R38, 2250 mm)	14,4 m (710/60R38, 2250 mm)
Masė					
Konstruktinė masė (traktoriaus konstrukcija su kabina ir pilnais bakais, be vairuotojo)	kg	14000.0	14000.0	14000.0	14000.0
Didž. leistina bendroji masė	kg	23000.0	23000.0	23000.0	23000.0
Didž. leistina bendroji masė iki 40 km/h (2 kontūro stabdžiai)	kg	21000.0	21000.0	21000.0	21000.0
Didž. leistina bendroji masė iki 50 km/h (2 kontūro stabdžiai)	kg	21000.0	21000.0	21000.0	21000.0
Didž. leistina bendroji masė iki 60 km/h	kg	18000.0	18000.0	18000.0	18000.0
Didžiausia. Trauklio apkrovos rutulinės galvutės jungtis (slankiojanciam bėgelyje)	kg	3000	3000	3000	3000
Maks. apkrova ant rutulinės galvutės sukabintuvo (trumpo) (priekinėje pakabos dalyje)	kg	4000	4000	4000	4000



Būklė: 2025-08-19; naujausias technines specifikacijas rasite čia: [fendt.com/1000-vario-data](https://www.fendt.com/1000-vario-data)
Atkreipkite dėmesį, kad gali būti su šalimis susijusių skirtumų.

„Fendt 1000 Vario“ galima rinktis iš „Power+“, „Profi“ ir „Profi+“ įrangos linijų.

FENDT



Leaders drive Fendt.



 **AGCO**
Your Agriculture Company

www.fendt.com

AGCO GmbH – Fendt-Marketing
87616 Marktobendorf, Vokietija

LT/2501