

FENDT



Fendt
1000 Vario

Leaders drive Fendt.

Innehåll

06	Höjdpunkter
10	Motor
12	Drivning
14	Trepunktslyft och hydraulik
18	Konstruktion
22	Förrarhytt
26	FendtONE
28	Service
30	Tekniska specifikationer



Fendt är ett av AGCO:s världsomspännande varumärken. Alla uppgifter om leveransomfattning, utseende, prestanda, mått och vikt, bränsleförbrukning och driftskostnader för fordon överensstämmer med den senaste informationen vid tidpunkten för tryck. Vi förbehåller oss rätten till ändringar. Din Fendt-återförsäljare informerar dig gärna om eventuella ändringar. Fordonen som visas har inte någon landspecifik utrustning.

550 hk

med Fendt DynamicPerformance

2,35 m

bakhjulens maximala diameter

360°

Belysning

430 l/min

max. hydraulisk flöde



När du vet dass att du klarar det



Kraft, grepp, mångsidighet – enastående prestanda på alla områden! Precis detta utmärker Fendt 1000 Vario och gör den så enastående. Den fjärde generationen i den här serien har upp till 550 HK ren prestanda och samtidigt en anmärkningsvärd bränsleeffektivitet. Totalt täcker den ett effektområde från 426 till 550 HK maximal prestanda med multiprestandakonceptet: Fendt DynamicPerformance. Tack vare flexibel ballast och innovativa tekniker som VarioDrive är den smidig och redo för alla användningar. Utöver det kommer den nya förarhytten, som säkerställer förstklassig körkomfort. Nytt är också belysningskonceptet som garanterar 360° sikt runt om på natten. Fendt 1000 Vario är alltså en traktor, som kan mer – och det utan ansträngning. En traktor med vilken man klarar allt.



Användningsområden



Jordbruk på åkermark



Jordbruksentreprenör



Industri, väg och miljö

Höjdpunkter för Fendt 1000 Vario

1

Banbrytande 360°-belysningskoncept

120 500 lumen på Fendt 1000 Vario tillhandahåller belysning precis där det behövs. De nya LED-strålkastarna UltraVision som har installerats runt om i hela förarhyttens tak samt på förarhytten, gör arbetet på natten lika enkelt som på dagen. LED-strålkastarna GroundVision som har monterats i skärmarna belyser även det bakre monteringsområdet perfekt.

2

MAN Motor & Fendt Adaptive Power

MAN-motorn D26 i Fendt 1000 Vario med 6 cylindrar och 12,4 liters cylindervolym i kombination med det intelligenta multiprestandakonceptet Fendt DynamicPerformance levererar en maxeffekt på imponerande 405 kW / 550 HK. Tack vare Fendt iD lågvarvtalskoncept arbetar motorn i det bränslebesparande varvtalsområdet 650 till 1 700 varv/min. Med Fendt Adaptive Power kan prestandanivån reduceras efter behov för att skydda redskap med lägre effektbehov och för att spara bränsle.

3

Smart drivning VarioDrive

VarioDrive drivlinan står för steglös, dynamisk körning i alla hastigheter från 0,02 till 60 km/h, en oberoende, variabel fyrhjulsdraft upp till 25 km/h och en minsta möjliga vändradie tack vare effekten pull-in turn. Resultatet: maximal dragkraft, högre effektivitet och mindre slitage på maskinen.

4

VarioGrip-system för reglering av däcktryck

Med VarioGrip kan däcktrycket bekvämt ställas in via terminalen efter respektive användning. Ett optimalt anpassat däcktryck minskar slirningen och marktrycket och ökar därmed jordens bördighet och dragkraften med upp till 10 %*. Tack vare genomtänkt teknik är systemet lämpligt för olika axlar och däcktyper – inklusive dubbelhjul.

*Fackhögskola Südwestfalen; jordbruk Soest

5

Row Crop dubbelhjul från fabrik

Den absoluta nyheten: 480 Row Crop dubbelhjul från fabrik. Det nya konceptet bestående av däck, bakaxeltapp, dubbelt nav, mellanstycke, hjulvikt och monteringsbock tillhandahålls från fabrik. Därvid förblir fordonets utvändiga bredd under 3,5 m med målet att möjliggöra en enkel registrering.



6

Prestandastarka hydraulpumpar

Två hydrauloljepumpar levererar tillsammans ett maximalt volymflöde på 430 l/min – perfekt för krävande redskap. På detta sätt kan flera funktioner med olika tryck- och volymkrav användas samtidigt på ett effektivt sätt, till exempel på en precisionssåmaskin. Detta reducerar strykningsförluster och sparar energi.

7

Förstklassig arbetsplats

För att föraren ska kunna koncentrera sig på det väsentliga har vi vid utvecklingen av den nya förarhytten lagt särskild vikt vid en optimerad arbetsmiljö, körkomfort och användarvänlighet. Massagesätet i premiumkvalitet, de bekväma fotstöden, den automatiska dammsugning av förarhyttens luftfilter och den 12 liter stora kylboxen är bara några av de saker som gör långa arbetsdagar så mycket behagligare.

8

Bästa överblick även bakåt

Tack vare den valfria vändbara förarplatsen på Fendt 1000 Vario är det möjligt att rotera hela förarhytten 180° med pneumatiskt stöd. Och det bästa av allt: manöverlogik anpassar sig automatiskt – föraren behöver alltså inte tänka om, det tar systemet hand om. Särskilt användbart är den roterade förarplatsen för speciella uppgifter som skogsbruk eller kommunalt arbete.



Maximal flexibilitet, högre utnyttjandegrad

Maximal prestanda för jordbruk på åkermark

Fendt 1000 Vario är en standardtraktor med upp till 550 HK, perfekt lämplig för tungt arbete på fältet såsom jordbearbetning, men även för sådd och logistik – vilket gör den flexibel för användning hela året. Med Fendt Adaptive Power kan den maximala prestandan reduceras stegvis efter behov, vilket till exempel skyddar kraftuttagsdrivna redskap med lägre effektbehov. VarioDrive tillhandahåller variabel fyrhjulsdrift, extremt hög dragkraft samt pull-in turn effekt för hög manövrerbarhet! Med det integrerade däcktryckregleringssystem VarioGrip samt dubbelhjul med dubbelt hjulnav ökar greppet samtidigt som marktrycket minskar. Den enkla monteringen av de dubbla hjulen bidrar till en snabb konvertering för respektive användning. Tack vare det nya konceptet med dubbelhjulen 480 Row Crop som tillhandahålls från fabrik förblir fordonets yttre bredd under 3,5 m även med dubbelhjul. Två hydraulpumpar levererar tillräcklig flödesvolym för varje redskap och möjliggör optimal försörjning till alla förbrukare. Det nya belysningskonceptet garanterar 360° belysning och bästa sikt över den totala arbetsbreddens arbetsresultat. Fendt Workgroup (snart tillgänglig) möjliggör perfekt samordnad drift av flera traktorer tack vare visualisering och utbyte av spårinjer, fältgränser och

täckningskartor, alltså fältdata i allmänhet, på ett eller flera fält. Med den nya generationen förarhytter inklusive infotainment paket, kylbox och förarsätet i premiumkvalitet garanteras förstklassig komfort för långa arbetsdagar.

Flexibel användning

Fendt 1000 Vario övertygar inte bara inom åkerbruket, den utmärker sig dessutom genom sin särskilt höga flexibilitet. Standardtraktorns konstruktion möjliggör mångsidig användning av upp till 550 HK och maximal traktorkapacitet – till exempel för gödselspridning, tung jordbearbetning, byggarbetsplatser eller skogsbruk. Dess flexibla ballasteringskoncept och höga tillåtna totalvikt samt dragkraften i kombination med god översikt gör den också perfekt lämplig för användning på silon. Tack vare den vändbara förarplatsen är Fendt 1000 Vario även perfekt utrustad för användning med fräsar, slaghackar eller flishuggar. Med den rätta kombinationen av hjul- och frontvikter kan den ballasteras optimalt. Därmed uppnår den en tillåten totalvikt på upp till 23 t på fältet*.

Det självrengörande luftfiltret och den automatiska dammsugningen av förarhyttens luftfilter reducerar behovet av underhåll betydligt och garanterar optimal frisklufttillförsel till motorn och förarhytten – perfekt för dammintensiva användningar som kalkfräsning, jordstabilisering och halmbalning. Därtill kommer den nya generationen förarhytter som förutom att vara mycket bekväma, är den perfekta arbetsplatsen för långa dagar och dessutom lyser upp arbetsområdet perfekt med det nya 360° belysningskonceptet.

* Värden beror på landsspecifika lagstadgade bestämmelser



När den presterar mer och förbrukar mindre



2 650 Nm
från 1 150 varv/min

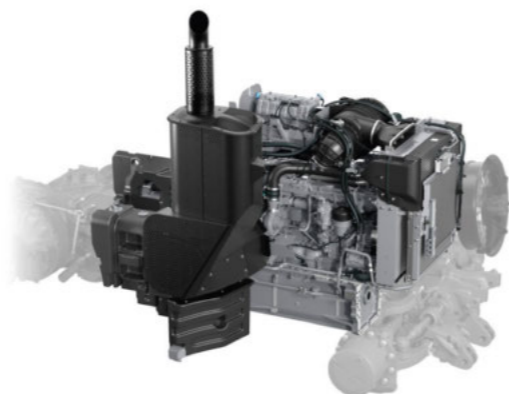
Motor: MAN D26

Under motorhuven på Fendt 1000 Vario finns den optimerade motorn MAN D26, som imponerar med kompromisslös prestanda, ökad effektivitet och hållbarhet tack vare HVO-kompatibilitet. Den har konstruerats för tunga arbeten och är själen marknadens största standardtraktor. Motorn med 6 cylindrar och 12,4 l cylindervolym kan i sin kraftfullaste konfiguration leverera upp till 550 HK och är perfekt lämpad för de tuffaste användningarna. Tack vare Fendt iD lågvarvtalskoncept arbetar motorn dessutom i det bränslesparande varvtalsområdet 650 till 1 700 varv/min. Ytterligare kärnegenskaper för MAN D26:

- VTG-turboladdare med motorbromsfunktion för ytterligare säkerhet och kontroll
- Hydrauliska ventillyftare för automatisk inställning av ventilspelet: underhållsfri drift och jämn motorgång
- Adaptiv Power: inställbara prestandanivåer för skonsam användning av redskap med lågt effektbehov möjliggör högre utnyttjandegrad av traktorn och reducerad bränsleförbrukning.

Multiprestandakoncept: Fendt DynamicPerformance

Extra prestanda, precis när den behövs – och detta gäller för alla modeller: Med multiprestandakonceptet Fendt DynamicPerformance (DP) har Fendt 1000 Vario upp till 30 HK mer effekt för högre produktivitet och effektivitet. Toppmodellen Fendt 1052 Vario levererar därmed en maximal motoreffekt på 550 HK. Till skillnad från klassiska boost-koncept tillhandahåller Fendt DP automatiskt och utan begränsning prestanda när sekundärförbrukare som fläktar, tryckluftsförsörjningen, luftkonditionering eller hydraulpumpen behöver extra effekt. Fendt DP levererar detta på ett målinriktat och situationsanpassat sätt, vilket säkerställer konsekvent arbetsprestanda och produktivitet. Även vid låga varvtal under jordbearbetning, transport eller stationärt kraftuttagsarbete med flishugg. På detta sätt används mer prestanda effektivt – målinriktat och tillförlitligt.



Concentric Air System (CAS) med tryckfläkt

Precis som föregångaren har även den fjärde generationen av Fendt 1000 Vario utrustats med det beprövade kylningskonceptet Concentric Air System (CAS). Den koncentrisk, forcerade fläkten har en oberoende, hydrostatisk drivning och har konstruerats för utomhustemperaturer upp till 45 °C. Tack vare den extremt smala och kompakta designen tillåter den en hög styrvinkel och är därför en avgörande faktor för den utomordentliga manövrerbarhet. Varje komponent i kylpaketet kan styra kylsystemet individuellt efter behov, vilket resulterar i ökad effektivitet. Jämfört med andra kylsystem kräver CAS upp till 40 % mindre drivkraft – därmed blir det extra effektivt och minskar bränsleförbrukningen märkbart. Den valfria reversibla fläkten möjliggör en automatisk rengöring av kylargallret oberoende av varandra och kan styras manuellt eller automatiskt via terminalen.

Självrengörande luftfilter för motorn och i förarhytten

Den automatiska självrengöringen av motorns och förarhyttens luftfilter sker kontinuerligt och passivt genom motorfläktens vakuüm. Detta kompletteras av korta, situationella luftstötter som aktivt blåser ut motorns luftfilter. På detta sätt hålls underhållskostnaderna låga, driftssäkerheten hög och samtidigt har motorn och föraren alltid en ren och god lufttillförsel.



VarioDrive – förenar intelligens och prestanda

VarioDrive har redan övertygat sedan den första generationen av Fendt 1000 Vario. Drivlinan står för steglös, dynamisk körning i alla hastigheter från 0,02 till 60 km/h, en oberoende, variabel fyrhjulsdraft upp till 25 km/h och en minsta möjliga vändradie tack vare effekten pull-in turn. Resultatet: maximal dragkraft, högre effektivitet och mindre slitage på maskinen. Tack vare Pull-in turn-effekten reduceras vändradien med upp till 10 % jämfört med vanlig fyrhjulsdraft utan pull-in turn-effekt. Detta möjliggör enklare och mer exakt manövrering. Dessutom förblir kraftöverföringen, tack vare VarioDrive, spänningsfri även i kurvor, vilket garanterar maximalt skydd av marken och traktorn samt bästa dragkraft. Fendt Torque Distribution säkerställer permanent dragkraft genom att på ett intelligent sätt fördela vridmomentet till axeln med bäst grepp. Därmed minimeras slirning, vilket gör att traktorn får maximalt grepp och överför kraften optimalt.

Optimerad effektereglering

Den automatiska belastningskontrollen 2.0 reglerar hur mycket motorvarvtalet får sjunka under belastning innan växellådan anpassas. Den anpassar maxeffektens värde och därmed motortrycket helt automatiskt. Denna reglering är beroende av målhastigheten (med aktiverat Tractor Management System (TMS) eller aktiverad farthållare) eller beroende av motorbelastningen (utan TMS eller farthållare). Manuell inställning är möjlig även i fortsättningen. Tack vare TMS kör traktorn med lägsta möjliga motorvarvtal och uppnår automatiskt ett ekonomiskt körsätt!

4 000 timmar

Serviceintervall

Fördelar

- Ingen manuell fyrhjulsdraft, föraren avlastas från arbetsbördan
- Enkel vändning på smala vändtegar
- Maximalt markskydd: på vändtegen tack vare liten vändcirkel, på fält genom minimering av glidning
- Spänningsfri fyrhjulsdraft för maximalt skydd av maskinen
- Alltid full dragkraft på framaxeln, även vid manövrering runt hinder på fältet eller i kurvor
- Maximal dragkraft på alla underlag och i alla situationer
- Inte längre någon omkoppling av hastighetsområde I/II för fält och väg
- Däck med längre livslängd
- Frikoppling av hydraulmotorn för framaxeln från och med 25 km/h – reduktion av dragförlusterna och bränsleförbrukningen, ökning av effektiviteten

Fördelar

- Traktorn arbetar alltid optimalt och drivs därmed mest ekonomiskt
- Produktiviteten ökar genom snabba reaktioner
- Optimal bränsleförbrukning med TMS: motorvarvtalet anpassas efter respektive behov med maximalt arbetsresultat
- Automatisk reglering av motor och växellåda, föraren kan koncentrera sig helt på att optimera redskapet och arbetsresultatet



Växellådans underhåll

Fendt 1000 Vario är utrustad med separata system för växellåda och hydraulolja, därmed förhindras att smuts tränger in i växellådan och orsakar skador. Hydrauloljan måste bytas var 2 000:e drifttimme, medan växellådsoljan inte behöver bytas förrän efter 4 000 drifttimmar respektive vart fjärde år.

Fördelar

- Ingen smuts kommer in i växellådan på grund av förorenad hydraulolja
- Minskning av den totala oljeförbrukningen genom längre bytesintervall för växellådsolja och därmed lägre underhållskostnader



Titta nu på en översikt av alla fördelar som VarioDrive erbjuder.

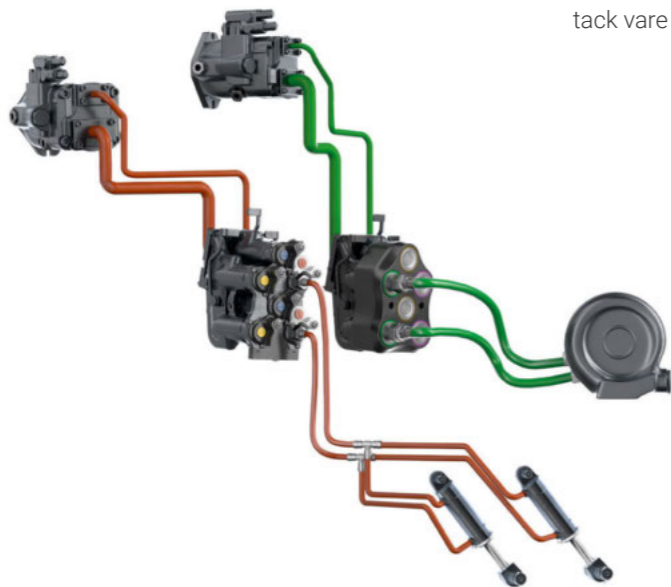


Mångsidig och pålitlig hydraulprestanda

Två alternativ finns tillgängliga för Fendt 1000 Vario när det gäller hydrauliken: en Load-Sensing (LS)-pump med ett flöde på 220 l/min eller två LS-pumpar som tillsammans levererar ett imponerande totalt flöde på 430 l/min. För den senare installeras en andra LS-pump utöver den första, med ett flöde på 210 l/min. På detta sätt kan flera funktioner med olika tryck- och volymkrav användas via två oberoende kretsar, till exempel på en precisionssåmaskin. Detta reducerar strykningsförluster, ökar effektiviteten och sparar energi.

Fördelar hydraulsystem

- Hög pumpkapacitet på upp till 430 l/min för maximal effektivitet, till och med när flera förbrukare används parallellt
- Hög driftsäkerhet för redskap med höga oljebehov och olika förbrukare (till exempel precisionssåmaskiner)
- Låga underhållskostnader tack vare långa oljebytesintervaller
- Energibesparingar på upp till 2 kW genom lågenergikoncept för pilottryck
- Mycket bra styrrespons, även vid parallellförbrukning
- Stor avtagbar oljevolym på 100 l garanterar en säker försörjning för stora förbrukare
- Biohydrauliskolja möjligt tack vare separat oljetank
- Inga oljeblandningar/smutsintrång
- Enastående användarvänlighet tack vare FendtONE
- Snabbare full funktionalitet, även i kallt väder tack vare värmarpaket



Arbetshydraulik

Baksidan har utrustats med minst tre ventiler. I den maximala utrustningen har Fendt 1000 Vario försetts med upp till sju dubbelverkande ventiler – två fram och sex bak. Det finns tre kopplingsvarianter att välja mellan: UDK, DCUP eller FFC. Frontventilen har en maximal flödes hastighet på 120 l/min, bakventilerna tillhandahåller 140 l/min. Vid utrustningen med DCUP- eller FFC-kopplingar kan två ventiler utrustas med ett flödes hastighet på 170 l/min på begäran. Detta gör Fendt 1000 Vario perfekt lämpad för användning med push-off vagnar, dumpervagnar eller Air Seeder, eftersom den har tillräckligt volymflöde för hydraulcylindrar och kraftfulla fläktar. Kopplingen förenklas dessutom med avlastningsspakar. Ventilinställningarna görs tydligt och bekvämt via 12"-terminalen, och manövreringen sker via linjärmodulerna, fyrvägsspaken respektive 3L-joysticken eller multifunktionsjoysticken.

Power-Beyond och FFC

För att avlasta hydrauliken och ytterligare öka effektiviteten är det möjligt att utöka systemet med Power-Beyond, för direkt, intelligent och behovsanpassad oljeförsörjning till redskapet. Med varianten Power-Beyond, som är lätt att rengöra och som har försetts med flattätande kopplingar (FFC) skyddas hydraulsystemet ytterligare mot smuts och du kan dra nytta av ännu lägre effektförlust.

Full lyftkraft för varje användning

Frontlyft

Frontlyften finns i två versioner och tillhandahåller en maximal lyftkraft på 5 688 kg vid kopplingspunkten. Den elektroniska regleringen av lyftanordningen med positionssensorer säkerställer exakt kontroll, medan den egna hydraulförsörjningen framtill och egna vippbrytare i armstödet möjliggör en enklare manövrering. Integrerad vibrationsdämpning med kvävgasdämpare ökar körkomforten. Väl genomtänkta detaljer såsom extern manövrering, en läckoljebehållare i lyftarmarnas ram och ett 7-poligt redskapsuttag framtill underlättar användningen. Som tillval finns en hydraulventil samt en trycklös retur tillgänglig. Skyddsbeklädnader för hydraulledningar, cylindrar med bälgskydd och fällbara lyftarmar som sitter nära fordonet avrundar helhetskonceptet.

Frontlyft med positionsjustering och avlastande reglering

Den dubbelverkande frontlyften med positionsjustering och avlastande reglering garanterar bästa arbetsresultat. Det önskade anliggningsstrycket respektive avlastningsstrycket kan ställa in via terminalen. En positionssensor identifierar ojämnheter i marken och reagerar omedelbart. På detta sätt styrs enheten tillförlitligt på en konstant höjd över marken. Kontrollen börjar redan från och med 0,6 km/h – helt utan några extra avlastningsfjädrar.

Fördelar

- Redskapet följer markens konturer exakt med jämnt bearbetningsdjup för skonsamt och bränslesnålt arbete.
- Optimal driftskomfort via inställning i FendtONE terminalen
- Bästa dragkraft, manövrerbarhet och riktningstabilitet, eftersom framaxeln automatiskt belastas efter önskemål
- Föraren behöver inte korrigera manuellt och kan fokusera på andra processer
- Snabbt däckbyte genom att palla upp traktorn med hjälp av frontlyften



Baklyft

Den bakre trepunktslyften tillhandahåller en imponerande maximal lyftkraft på 13 180 kg vid kopplingspunkten och en elektronisk reglering (EHR) av lyftanordningen, vilket möjliggör bekväm lyftning och sänkning via linjärmodulerna i FendtONE-armstödet. Dragkraften mäts via växellådstryck, medan den lastkompenserade sänkningen garanterar en konstant sänkhastighet även vid varierande belastningar. Den aktiva vibrationsdämpningen säkerställer märkbart mer körkomfort med redskap vid körning på väg. Systemet imponerar också vad gäller användningskomfort: den externa styrningen på båda sidor av bakskärmarna möjliggör snabb till- och frånkoppling medan lyftstagen med integrerad skala underlättar den exakta inställningen.

Lyftarmar i parkeringsposition.

Höjningen av lyftarmarna sker snabbt och utan verktyg genom att flytta på en bult och sedan trycka upp lyftarmarna tills de hakas fast. Därmed förkortas lyftstagen och lyftarmarna flyttas till parkeringsposition. Detta skapar 15 cm mer fritt utrymme mellan lyftarmar och kraftuttaget respektive dragstången, vilket säkerställer maximal manövrerbarhet vid högsta säkerhet i fordonskombinationen. Tack vare denna väl genomtänkta lösning blir inställningen mycket enklare och snabbare och lyftarmarna behöver inte demonteras med verktyg.

Dragkraftig, markvänlig, flexibel

Överlägsen manövrerbarhet

Tack vare pull-in turn-effekten, som med VarioDrive möjliggörs genom separat drivning av framaxeln, reduceras vändradie med upp till 10 % jämfört med vanlig fyrhjulsdrift. På detta sätt uppnår Fendt 1000 Vario en förbättrad vändradie på 14,4 m med VF710/60R38 och 2 250 mm spårvidd på framaxeln. Detta möjliggör enklare och mer exakt manövrering, vilket bland annat är fördelaktigt på en smal vändteig och bidrar till markskyddet.



Fyrhjulsbromssystem med två kretsar

Delade bromskretsar för fram- och bakaxel samt två redundanta pneumatiska kretsar säkerställer ökad säkerhet. Våta bromsar med tryckluftsreglering och trycksmörjning minimerar slitage och dragförluster. Bakaxeln är utrustad med nya skivbromsar, som tillhandahåller förbättrad bromskraft och reducerat slitage tack vare tre skivor per sida. Framaxeln är utrustad med fem skivor per sida. Samspelet mellan bromssystemet och drivtekniken VarioDrive möjliggör en känslig, exakt kontrollerad och spänningsfri bromsning. Detta skyddar hela fordonet och ökar dessutom körsäkerheten – även med tung last och höga hastigheter.



Bakre kraftuttag med två rotationshastigheter och automatisk funktion och stationär drift

Med det bakre kraftuttaget (1000/1000E) med två rotationshastigheter arbetar Fendt 1000 Vario alltid vid optimal driftpunkt och kan beroende på behov leverera högre effekt eller arbeta mer bränsleeffektivt. Kopplingen mellan vevaxeln och kraftuttagstappen sker via endast ett växelsteg, vilket gör att en hög verkningsgrad kan uppnås. Via detekteringen av kraftuttagets axeltapp detekteras flänstappen som används av traktorn automatiskt.

De automatiska funktionerna för bakre kraftuttaget möjliggör förenklad manövrering. Till- och fråkoppling av det bakre kraftuttaget kan kopplas till en knapp på körspaken och sker automatiskt vid fördefinierade positioner på trepunktslyften. Vid stationär drift kan ett lagrat motorvarvtal uppnås automatiskt vid extern aktivering av kraftuttaget. Man behöver till exempel inte klättra upp i förarhytten vid fyllning av flytgödselspridaren.

FSC (Fendt Stability Control)

För att garantera säker körning i upp till 60 km/h är Fendt 1000 Vario utrustad med assistanssystemet Fendt Stability Control. Detta förbättrar inte bara säkerheten utan även komforten. Systemet minskar automatiskt sidolutningen vid körhastigheter över 20 km/h och förhindrar aktivt gungning vid kurvtagning. På detta sätt ökas körstabiliteten avsevärt.



Mer dragkraft och markskydd tack vare VarioGrip

Det helt integrerade däcktryckregleringssystemet VarioGrip finns tillgängligt för flänsaxlar och axeltappar och möjliggör bekväm anpassning av däcktrycket via terminalen, även med dubbelhjul. Den vattenkylda tvåkolvskompressorn levererar 800 l/min vid 12,5 bar, vilket ger den kraft som behövs för snabba tryckförändringar – helt utan externa redskap eller manövrering. För framaxeln och bakaxeln kan vardera två tryckvärden sparas och hämtas under pågående körning. Ett optimalt anpassat däcktryck minskar slirningen och marktrycket och ökar därmed jordens bördighet och dragkraften med upp till 10 %*. På vägen ökas körstabiliteten och körkomforten medan däckslitage minimeras betydligt. Dessutom reducerar systemet bränsleförbrukningen med upp till 8 %*.

*Fachhochschule Südwestfalen; jordbruk Soest

Flexibla däck och ballastning

Fendt 1000 Vario har försetts med upp till 550 HK och behöver rätt ballast och de lämpliga däcken för att kunna omvandla denna effekt till maximal dragkraft. Tack vare flexibla tillval vad gäller hjul- och frontvikter har Fendt 1000 Vario en tillåten totalvikt på upp till 23 ton med en tjänstevikt på 14 ton*. En nyhet är hjulvikten på 1,3 ton för bakhjulen. Med en diameter på upp till 2,35 meter på bakdäcken och 1,84 meter på framdäcken samt ett brett urval av däckalternativ är Fendt 1000 Vario optimalt förberedd för de mest olika användningssituationerna. Rätt däck är en viktig komponent som, beroende på respektive användning, gör att du kan dra nytta av lågt slitage och låg bränsleförbrukning och ökat grepp samtidigt som marken skyddas.

*Värdet beror på landsspecifika lagstadgade bestämmelser

Axeltapp bak och dubbelt hjulnav

- Maximal dragkraft – mer produktivitet och samtidigt ökat markskydd
- Enkel inställning av olika spårvidder med samma fälg med hjälp av spacer och förflyttning av hjulnaven
- Enkel användning av däcktryckregleringssystem VarioGrip för ännu mer markskydd
- Olika spårvidder med samma fälg
- Varianterna kan köras med konventionella fälgar
- Mer maskinutnyttjande med dubbelt hjulnav genom flexibel användning och högre arbetsprestanda till exempel genom mer bearbetad areal
- Med det dubbla hjulnavet överförs kraften till dubbelhjulen via axeltappen – kraften introduceras därmed där den är avsedd för en fälg (på hålfälgen och inte på fälgkanten).
- 60 km/h är möjliga för 2,5 m axeltapp med enkeldäck

Row Crop dubbelhjul från fabrik

Med det nya konceptet, som finns tillgängligt från fabrik, kommer fordonets utvändiga bredd att förbli under 3,5 m även med 480 Row Crop dubbelhjul, i syfte att möjliggöra enkel registrering. Row Crop dubbelhjul är ett smalt däck med stor diameter som tillhandahåller maximalt grepp vid lågt lufttryck. På grund av det smala avståndet i mönstret arbetar alltid hela däckets vilket skapar en löpbandseffekt och optimerar kontakten med marken.

Konceptets komponenter

- Hjul / däck:
 - Bakhjul: R527 VF480/95R54 Trelleborg som dubbelhjul, S350 1 524 mm spår bak
 - Framhjul: R743 VF710/60R38 Trelleborg som enkeldäck, S265 2 250 mm spår fram
- Axel:
 - Bakaxeltapp 2 500 mm, inkl. enkelt hjulnav
 - Yttre duo-hjulnav
- Mellanstycke bak: 50 mm bricka mellan duo-hjulnav och yttre dubbelhjul
- Hjulvikt: 2x 1 300 kg belastningskapacitet bakhjul
- Monteringsbock trepunkt:
 - Monteringsbock för släpvagnskoppling och dragstång
 - 3-pkt. Kat.4N SK/Rub Blocks



Fördelar

- Mindre förbrukning av diesel och AdBlue tack vare optimalt grepp
- Fördelarna med stora däck och dubbelhjul är att användningen är enkel och bekväm:
 - Finns från fabrik
 - Kan godkännas för allmän vägtrafik i många länder
- Ingen skadlig komprimering av jorden på grund av kraftig glidning – ett viktigt bidrag till markskyddet

Nytt koncept för förarhytten med absolut höjdpunkt

Förstklassig komfort – det är vad Fendt står för och det är vad Fendt 1000 Vario briljerar med. Jordbrukare och entreprenörer lägger ner mycket arbetstid på maskinerna. Detta gör en bekväm arbetsplats desto viktigare. Generös rumsutformning, 12 l kylbox, uppvärmd framruta av laminerat säkerhetsglas, tonad bakruta skyddar mot starka solstrålar och värme, manöverkonceptet FendtONE, premium massagestol och en 360° belysning runt traktorn – förarhyttens nya design på Fendt 1000 Vario lämnar praktiskt taget inget övrigt att önska och skapar en behaglig arbetsmiljö som är särskilt fördelaktig under långa arbetsdagar.

Komfortfunktioner

- Stor kylbox med 12 l kapacitet
- Tre ergonomiskt placerade fotstöd för bekvämt stöd för dina fötter
- 3-poligt eluttag för redskap bak till för anslutning av arbetsbelysning eller kameror för redskap för enkel manövrering via FendtONE-terminalen
- Tech Rails (integrerade monteringsskenor) i C-stolpen för montering av extra strålkastare, bärare för rör för transport av utsäde eller gödningsmedel, sensorer och mycket mer
- Förarhytten har konstruerats för långvarig användning
- Effektiv luftkonditionering med automatisk funktion för utmärkt kylning – utformad för mycket varma områden
- Fendt Infotainment med Apple CarPlay från och med juni 2026 – kan eftermonteras på alla maskiner som producerats tidigare



Huv- och backkamera

Den digitala motorhuv- och de bakre kamerorna tillhandahåller med högupplöst bildkvalitet perfekt sikt över det främre redskapsområdet och hela bakre området på Fendt 1000 Vario. På motorhuv- är kameran stilfullt integrerad i Dieselross-emblemet, medan backkameran är diskret placerad under traktorns registreringskylt. En bättre översikt över alla relevanta områden underlätta monteringen och demonteringen av redskap och säkerställer större säkerhet.

Premium-förarstol

En bra förarstol är avgörande för ett hälsosamt och avslappnat arbete. Förarsätet i premiumkvalitet övertygar med maximal komfort och genomtänkt teknik – ett säte du helst inte vill lämna igen. Den luftfjädrade komfortstolen med överdrag i äkta läder och flerstegs sätesvärme och sätesventilation övertygar med omfattande inställningsmöjligheter: bland annat elektrisk justering av ryggstöd, sidostöd och svankstöd. Dessa behöver bara ställas in perfekt en gång – tack vare minnesfunktionen garanteras sedan högsta ergonomi på endast några sekunder. En speciell funktion för extra avkoppling: den integrerade massagefunktionen. Förutom förarsätet i premiumkvalitet finns det tre andra komfortstolar att välja mellan.

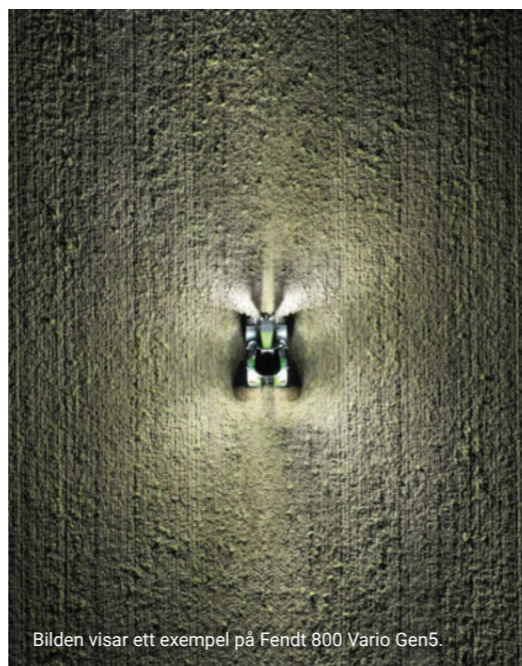
Vägledande 360° belysning

Det nya belysningskonceptet överträffar tidigare standarder avsevärt: Välj mellan 8 eller 12 arbetsstrålkastare i förarhyttens tak i två LED-versioner – Vision och UltraVision. Utförandet UltraVision med imponerande 4 400 lumen per strålkastare och individuell 5-steps dimning sätter nya standarder.

Den riktade anordningen säkerställer jämn belysning av fram-, bak- och sidorna – sömlöst över nära, medellång och lång räckvidd. Den korsvisa inställningen av de främre strålkastarna säkerställer skuggfri sikt direkt framför traktorn. Extra effektivt: Med utföranden UltraVision kan fyra strålkastarinställningar sparas i fyra profiler. Belysningen kan anpassas beroende på respektive situation med endast ett klick och till och med speglas.

Centrala komponenter i översikt:

- Fyra LED-arbetsbelysningar ovanpå motorhuven med integrerade varselljus
- Maximal tolv arbetsbelysningar på taket för optimal sikt runt om, dimbara i fem steg med UltraVision
- Upp till sex kraftfulla arbetsbelysningar på A-pelaren och skärmarna, dimbara i fem steg med UltraVision
- Tech Rail integrerad i förarhyttens C-pelare: vardera två strålkastare med justerbar ljusvinkel, dimbara i fem steg med UltraVision
- GroundVision: riktad belysning i det bakre monteringsområdet
- Integrerat roterande varningsljus: helt integrerad i takkonstruktionen – in- eller utfällning krävs inte längre



Bilden visar ett exempel på Fendt 800 Vario Gen5.

360°

Sikt runt om på natten



Fördelar

- Maximera arbetstiden genom optimal belysning även i mörker – mindre beroende av tiden på dagen
- Arbetskvalitet försämrars inte ens i mörker
- Högt ljusflöde med LED-strålkastare med samtidigt högsta energieffektivitet
- Anpassning av belysningen med ett klick, beroende på situationen (utan att avbryta arbetet) tack vare lagringsbara inställningar i fyra profiler med UltraVision



Spegel för bästa översikt

Innerbackspegeln finns i tre olika utföranden. Den enkla innerbackspegeln har försetts med mekaniskt justerbara spegelhållare, en elektriskt justerbar och uppvärmd huvudspegel och en mekaniskt justerbar och uppvärmd vidvinkelspegel – båda utan markeringsljus. Komfortspegeln tillhandahåller dessutom markeringsljus samt elektrisk justering och uppvärmning av alla speglar, medan den elektriskt teleskopiska komfortspegeln även gör att spegelhållaren kan justeras elektriskt. Alla varianter har integrerats i fordonselektroniken och kan bekvämt manövreras via terminalen.

Fördelar

- Ingen död vinkel och bästa överblick även med stora redskap i trånga utrymmen
- Maximal säkerhet och komfort eftersom föraren bekvämt och enkelt kan ställa in speglarna i förarhytten
- Tack vare markeringsljusen kan andra vägtrafikanter lätt känna igen fordonsdimensionen



Vändbar förarplats (RüFa)

Tack vare den valfria vändbara förarplatsen på Fendt 1000 Vario är det möjligt att rotera hela förarhytten 180° med pneumatiskt stöd. Och det bästa av allt: manöverlogik anpassar sig automatiskt – föraren behöver alltså inte tänka om, det tar systemet hand om. Särskilt användbart är traktorns roterade förarplats för speciella uppgifter som skogsbruk eller kommunalt arbete. Ingen behöver dock inte avstå från komforten i förarhytten: både tillgängliga kylboxar samt det bekväma passagerarsätet är även möjliga med den vändbara förarplatsen.

En sak är enkel: FendtONE

■ Konsekvent manövreringsfilosofi

Den första enhetliga driftstrategin på marknaden genom FendtONE möjliggör sömlös användning utan att behöva vänja sig vid de olika medierna.

■ Fritt programmerbar kontrollpanel

Knapparna kan tilldelas fritt via Individual Operation Manager (IOM).

■ Terminalgrupp

Marknadens första driftkonceptet med terminalgrupp och central datorenhet möjliggör realtidssynkronisering av innehåll på dashboard och terminal.

■ Enastående färgkoncept

Det logiska och dynamiska färgkonceptet med olika funktionsgrupper och funktioner säkerställer en optimal överblick.



onboard

offboard

FendtONE onboard – förarens arbetsplats i förarhytten

Med FendtONE onboard är det enklare än någonsin att använda maskinerna. Olika tekniska funktioner i kombination med förarhyttens höga komfortnivå underlättar det dagliga arbetet ute på fältet. Till exempel med olika typer av autostyrning eller maskinstyrningsalternativ. Få en överblick över FendtONE-spotlights för förarens arbetsplats nu.

Maskinstyrning

FendtONE-maskinstyrningen integrerar traktorn och redskapet optimalt, vilket underlättar den exakta styrningen av sektionerna och den exakta bearbetningen av delområden. Detta leder till maximal komfort vid manövrering, besparingar i driftresurser och avlastning för föraren genom ett intuitivt styrsystem.



Autostyrning

Autostyrning med FendtONE säkerställer exakt maskinanvändning och hållbart markskydd genom att automatiskt hålla maskinen på önskat spår. Detta avlastar föraren, minskar driftkostnaderna och sparar tid, i synnerhet under långa arbetsdagar.



När teknik och komfort blir ett.

FendtONE offboard – digital registrering, analys och hantering av data

Ditt företag genererar värdefull data för dokumentation och optimering av maskiner, personal och driftresurser. Detta förutsätter att data kan registreras och visualiseras på ett smidigt sätt. FendtONE offboard* förenklar planering och dokumentation genom trådlös överföring av standardiserad data till portalen. En enkel och intuitiv introduktion till digital dokumentation och maskinanvändning.

* Observera att FendtONE offboard för närvarande inte är tillgängligt i alla länder.

Agronomi

FendtONE möjliggör sömlös agronomi genom automatisk dokumentation av fältdata som samlas in under fältarbete. Dessa data överförs till ett Farm Management System, vilket säkerställer fullständig dokumentation och framtida säkerhet samtidigt som det sparar tid på kontoret.



Telemetri

Telemetri med FendtONE möjliggör övervakning och analys av maskindata i realtid, vilket säkerställer optimal flottförvaltning och förebyggande av bortfall. Dessa data hjälper inte bara dig utan även din servicepartner med diagnos och underhåll, vilket i sin tur möjliggör bättre logistik och servicebeslut.



När planering och förvaltning blir ett.



För att ditt företag ska fungera!

Du måste kunna lita på dina lantbruksmaskiner. Men något oväntat kan dock alltid hända. För att din verksamhet ändå ska fungera är din Fendt Service-partner i synnerhet under skördetiden tillgänglig för dig. Därmed slipper du förlora värdefull tid på fältet eller under transporten.



Fendt Care servicepaket – det bästa för din lantbruksmaskin

Dra nytta av den optimala driftberedskapen hos din Fendt lantbruksmaskin med full kostnadskontroll även efter den lagstadgade garantiperioden. Fendt Care-medlemskapet tillhandahåller dig skräddarsydda avtal för underhålls- och reparationskydd. Du väljer exakt det servicepaket och den avtalstid som passar dig. På begäran kan du täcka alla reparationsrisker och förkorta reparationstider genom att ge din återförsäljare fjärråtkomst till dina maskindata via Fendt Connect. Fendt erbjuder dig den längsta täckningen på marknaden för traktorer och branschens mest omfattande försäkring för lantbruksmaskiner. Fördelarna som Fendt Care erbjuder är uppenbara: din risk minimeras, kostnaderna är beräkningsbara och du har full planerings säkerhet.



Hitta din perfekta Fendt Care taxa!

AGCO Finance – din partner för ditt företags tillväxt

När du bestämmer dig för om du ska hyra, finansiera eller leasa stödjer vi dig komplett och med årtionden av erfarenhet. Och Fendt Service finns också där för dig i ditt dagliga arbete: För att säkerställa att kostnaderna förblir kalkylerbara, tillhandahåller vi dig skräddarsydda underhålls- och serviceerbjudanden som går långt utöver den lagstadgade garantin.



Reservdelar – äkta originaldelar, utan kompromisser

För att säkerställa att din Fendt förblir en Fendt till 100 % installerar din Fendt-återförsäljare endast originaldelar. Dessa har en garanterad seriekvalitet och testad funktionssäkerhet.

Detta kommer att löna sig på många sätt:

- 12 månaders garanti på Fendt originaldelar och deras installation
- Driftsäkerhet på högsta nivå bästa värdebevarande
- Snabbt på plats i en nödsituation.

Under skördesäsongen är din Fendt-återförsäljare tillgänglig sju dagar i veckan och dygnet runt. Vid maskinfel kommer teknikern att vara på plats inom kort och reparera din maskin så snabbt som möjligt.

Demonstrationstjänst – testa själv

Vill du själv testa vad våra lantbruksmaskiner går för vid användning? Vår visningsservice gör det möjligt. Efter en kort introduktion från din återförsäljare kan du på den egna gården testa hur den nya traktorn eller skördemaskinen presterar i vardagen. För i slutändan vet du själv bäst vad den nya maskinen måste kunna.



Boka en demonstration omedelbart!

Beakta att tillgängligheten av servicepaket från Fendt Service varierar beroende på land.

Tekniska Data

		1040 Vario	1044 Vario	1048 Vario	1052 Vario
Motor					
Nominell effekt	kW/hk	294/400	324/440	353/480	383/520
Nominell effekt med DP ECE R 120	kW/hk	313/426	343/466	373/507	405/550
Maxeffekt	kW/hk	294/400	324/440	353/480	383/520
Maxeffekt med DP ECE R 120	kW/hk	313/426	343/466	373/507	405/550
Cylindervolym	cm ³	12419	12419	12419	12419
Nominellt motorvarvtal	Varv per minut	1700	1700	1700	1700
Max. vridmoment	Nm	2090	2280	2470	2650
Momentstegring	%	19.0	18.0	18.0	17.0
Bränsletank	liter	740.0	740.0	740.0	740.0
AdBlue-tank	liter	79.0	79.0	79.0	79.0
Transmission och kraftuttag					
Transmissionstyp		TA400	TA400	TA400	TA400
Hastighetsområde framåt	km/h	0,02-60	0,02-60	0,02-60	0,02-60
Hastighetsområde bakåt	km/h	0,02-33	0,02-33	0,02-33	0,02-33
Maxhastighet	km/h	60	60	60	60
Bakre kraftuttagsalternativ		1000/1000E	1000/1000E	1000/1000E	1000/1000E
Motorvarvtal vid: 40 km/h / 50 km/h / 60 km/h	Varv per minut	950/1200/1450	950/1200/1450	950/1200/1450	950/1200/1450
Trepunktslyft och hydraulik					
Variabel flödespump	l/min	220	220	220	220
Variabel flödespump tillval 1	l/min	220+210	220+210	220+210	220+210
Max. ventiler (fram/mitt/bak) Power +	Antal	0(1)/0/5(4)	0(1)/0/5(4)	0(1)/0/5(4)	0(1)/0/5(4)
Max. ventiler (fram/mitt/bak) Profi Plus	Antal	1/0/6	1/0/6	1/0/6	1/0/6
Max. uttagbar hydrauloljevolym	liter	100	100	100	100
Reglerventiler för leveransvolym (1:a fronten)	l/min	120	120	120	120
Max. Lyftkraft baklyft (vid kopplingspunkten)	kg	13180	13180	13180	13180
Fast lyftkraft baklyft enligt OECD (610 mm bakom kopplingspunkten)	kg	9979	9979	9979	9979
Max. Lyftkraft främre trepunktslyft (vid kopplingspunkten)	kg	5688	5688	5688	5688
Elektriska funktioner					
Batteri storlek	Ah/V	180/12	180/12	180/12	180/12
Generator	V/A	14/320	14/320	14/320	14/320
Däck					
Framdäck (standard)		VF650/60R38	VF650/65R38	VF650/65R38	VF650/65R38
Bakdäck standard		VF750/70R44	VF750/75R46	VF750/75R46	VF750/75R46

		1040 Vario	1044 Vario	1048 Vario	1052 Vario
1. Tillval däck fram		VF710/60R38	VF710/60R38	VF710/60R38	VF710/60R38
1. Tillval däck bak		VF900/65R46	VF900/65R46	VF900/65R46	VF900/65R46
2. Tillval däck fram		VF710/60R38	VF710/60R38	VF710/60R38	VF710/60R38
2. Tillval däck bak		2 x 2 VF480/95R54	2 x 2 VF480/95R54	2 x 2 VF480/95R54	2 x 2 VF480/95R54
Mått					
Spårvidd fram (standarddäck)	mm	2100	2100	2100	2100
Spårvidd bak (standarddäck)	mm	2000	2000	2000	2000
Total bredd med standarddäck	mm	2770	2770	2770	2770
Framdäckets maximala diameter	mm	1840	1840	1840	1840
Totallängd	mm	6350	6350	6350	6350
Totalhöjd på förarhytt med standarddäck exkl. Fendt Guide	mm	3550	3550	3550	3550
Totalhöjd på förarhytt med standarddäck inkl. Fendt Guide	mm	3550	3550	3550	3550
Max. markfrigång, lägre under jordbruksdrag	mm	575	575	575	575
Hjulbas	mm	3300	3300	3300	3300
Liten spårcirkeldiameter (med specificerade däck och spårvidd fram)	m	14,4 m (710/60R38, 2250 mm)	14,4 m (710/60R38, 2250 mm)	14,4 m (710/60R38, 2250 mm)	14,4 m (710/60R38, 2250 mm)
Vikter					
Vikt utan last (bastraktor med hytt – tankarna fulla, utan förare)	kg	14000.0	14000.0	14000.0	14000.0
Högsta tillåtna totalvikt	kg	23000.0	23000.0	23000.0	23000.0
Högsta tillåtna totalvikt upp till 40 km/h (2-kretsbröms)	kg	21000.0	21000.0	21000.0	21000.0
Högsta tillåtna totalvikt upp till 50 km/h (2-kretsbröms)	kg	21000.0	21000.0	21000.0	21000.0
Högsta tillåtna totalvikt upp till 60 km/h	kg	18000.0	18000.0	18000.0	18000.0
Max. Kulhuvudkoppling för dragstångsbelastning (i glidskenan)	kg	3000	3000	3000	3000
Max. stödlast kulkopplingskoppling (kort) (vid nedre koppling)	kg	4000	4000	4000	4000



Version: 19.08.2025, aktuella tekniska specifikationer finns här: fendt.com/1000-vario-data
Beakta att landspecifika avvikelser kan förekomma.

Fendt 1000 Vario finns tillgänglig i utrustningslinjerna Power+, Profi och Profi+.

FENDT



Leaders drive Fendt.



 **AGCO**
Your Agriculture Company

www.fendt.com

AGCO GmbH – Fendt-Marketing
87616 Marktobendorf, Malmö

SV/2501