

# Versão do software FendtONE onboard nov. 2025

Novembro de 2025



# Visão geral da Atualização do software FendtONE



Como a versão atual do software pode ser visualizada no terminal FendtONE?

**CEA2:**  
Eletrônico  
Versão da arquitetura

**Nov.**  
Mês do Lançamento  
(novembro)

**25:**  
Ano de 2025

**C10.01**  
Versão  
Sequencial

Estação de trabalho do condutor do FendtONE

Disponível a partir de: novembro de 2025



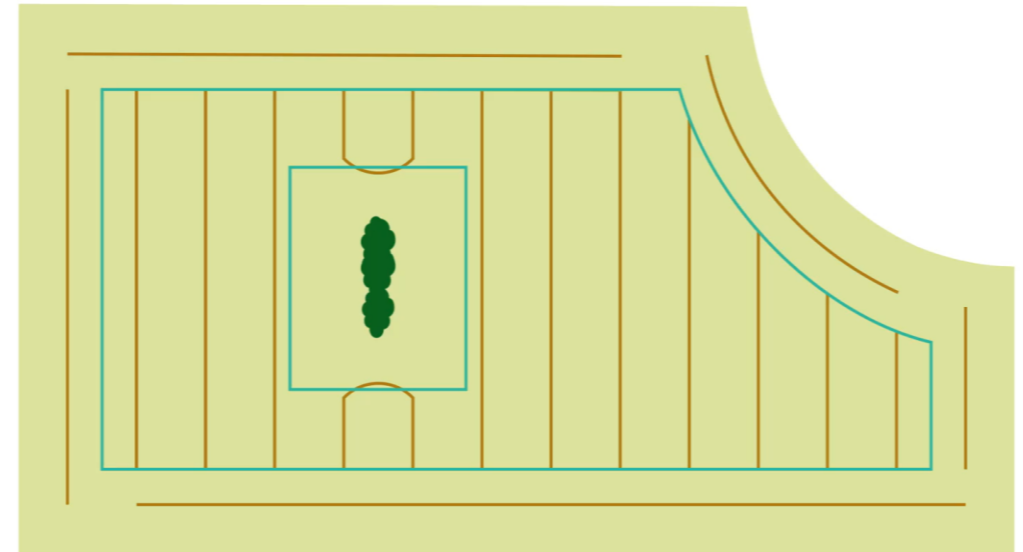
## DESCRIÇÃO DO PRODUTO

# Gestão das cabeceiras – cabeceiras que contornam contêm obstáculos

## Descrição

Se árvores, nascentes de águas, faixas de vegetação nativas, construções - ou qualquer obstáculo no campo estiver interferindo no uso de funcionalidades como o Section Control e o TI Auto nova a possibilidade de criar uma linha de bordadura simples ou alargada no campo permite, por exemplo, transferir os trabalhos planejados para os locais onde a operação precisa ser feita. A aplicação de dos produtos fitossanitários é omitida onde for criada zonas de proteção e prevenção. Além disso, ocorre o TI Auto, a reprodução automática da sequência de TI na linha de cabeceira no campo

Ao definir a cabeceira, a gama de funções das cabeceiras simples e alargadas também pode ser realizada nas fronteiras internas do campo contornando obstáculos. Curvas automáticas (IT Turn Assistant) não estão disponíveis para faixas de cabeceira internas.

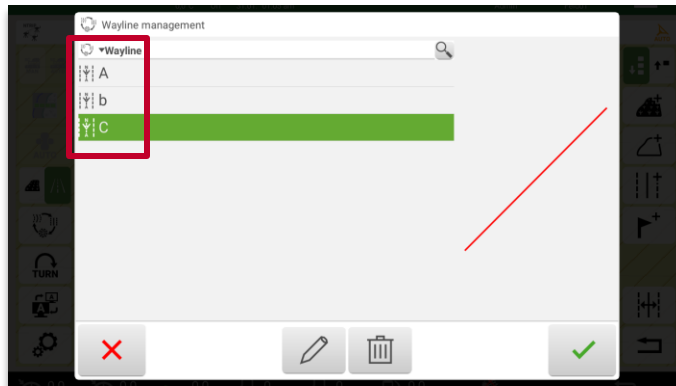


## Outras informações

- Disponível em EOL Nov. 2025.  
Códigos de venda obrigatórios: geralmente nenhum; E116 (TI Headland) para TI Auto, C257 para controle de seção  
Preço: Sem custo adicional, apenas software, para terminais

# Sistema de orientação (1)

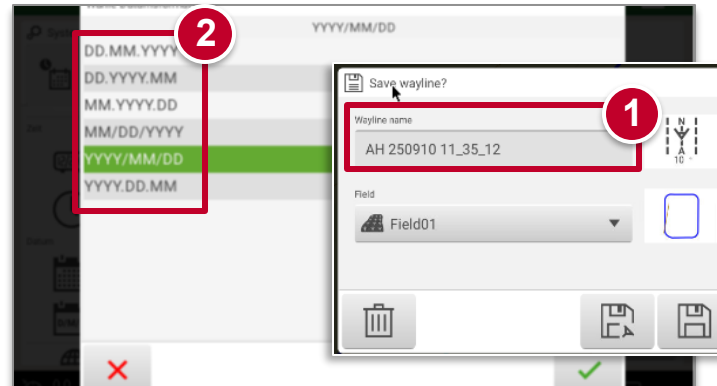
## Linhas de Sentido em Ordem Alfabética



### Novembro de 2025

Anteriormente, a ordem padrão das linhas na gestão de linhas de sentido era baseada na hora em que foram criadas ou importadas. Com uma nova atualização de software, as faixas de pista são classificadas em ordem alfabética – crescente ou decrescente.

## Nomeação de linha de sentido com carimbo de data/hora

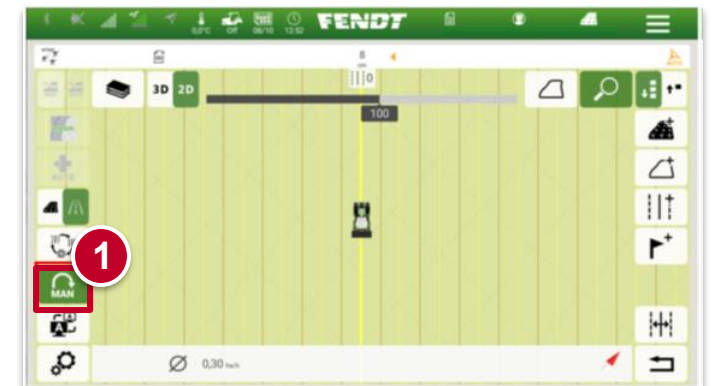


### Novembro de 2025

Configurações de data/hora são usadas para sugerir um nome padrão para linhas de sentido (1). Até agora, apenas o nome padrão AAMMDD estava disponível globalmente. Exemplo: 250910 para 10 de setembro de 2025.

Com a nova atualização de software, os drivers podem escolher entre cinco formatos de data adicionais (2), o que torna a nomeação automática de linhas de trilha mais fácil de entender.

## Assistente IT Turn | Ícone de aprimoramento

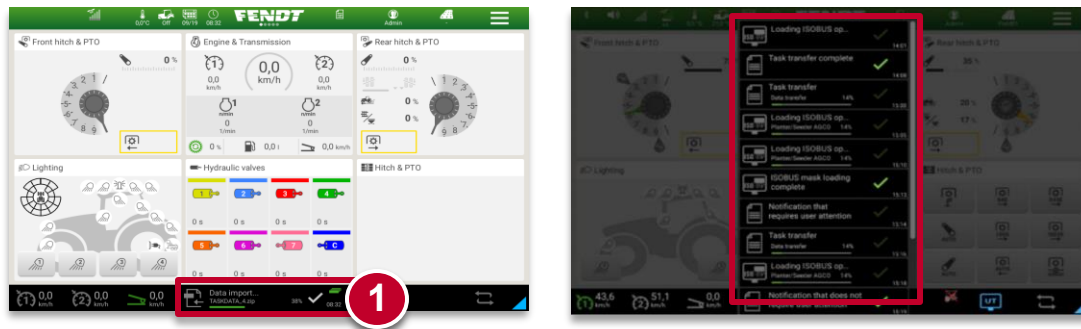


### Novembro de 2025

O botão (1) "Curva automática/manual" na visualização Guia do mapa agora mostra o status "Curva automática/manual" destacado em verde, sem que o condutor tenha que clicar no botão (1).

# Sistema de orientação (2)

## Pop-up Reduzido | Central de Notificações



### Novembro de 2025

Devido a esta inovação, os pop-ups deixarão de aparecer no terminal, no futuro, quando novos dados do campo estiverem disponíveis, o que seria extremamente irritante para o condutor ao sincronizar automaticamente com as soluções FMIS.

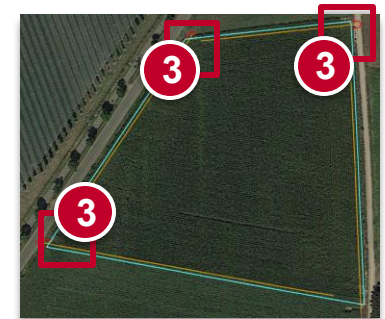
Em vez disso, as atualizações são agrupadas em um centro de notificação (1), onde é possível rastrear quais atualizações chegaram SEM interromper o condutor durante o trabalho.

## Melhoria da fronteira a partir dos segmentos de contorno



### Novembro de 2025

Ao melhorar o cálculo dos limites a partir de segmentos de contorno, as imprecisões (1) são automaticamente corrigidas por algoritmos (2). Os defeitos (3) ocorridos anteriormente ao calcular os limites do campo a partir de segmentos de contorno, por exemplo, são detectados com uma nova atualização de software em que o limite do campo esboçado em turquesa é calculado.



# Sistema de orientação (3)

## Melhoria de NovAtel e receptores Trimble\*

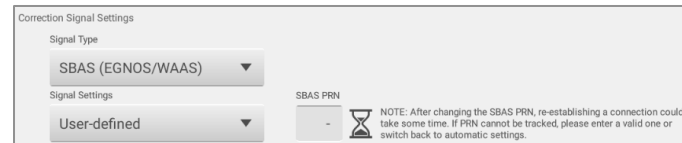


### Novembro de 2025

A atualização de software fornece uma melhoria geral no desempenho RTK para os receptores NovAtel Smart 7 e Trimble AG 482, especialmente durante distúrbios ionosféricos causados por tempestades solares globais. Para agricultores e contratados que instalaram o receptor NovAtel Smart 7 ou Trimble AG 482, a confiabilidade e a estabilidade operacional são melhoradas.

\*exceto América do Sul.

## Retorno do botão man. dos satélites SBAS



### Novembro de 2025

Retorno ao alterar manualmente um satélite SBAS Uma observação foi adicionada para informar ao operador que um atraso é esperado ao mudar manualmente satélites SBAS. A configuração padrão ainda é a seleção automática de satélites.

## Seleção manual de redes móveis

### Novembro de 2025

O motorista pode escolher entre a seleção automática da rede móvel e tecnologia fixa 2G, 3G ou 4G.

A opção de uma tecnologia fixa pode fornecer mais estabilidade em áreas em que o modem celular alterna entre as diferentes tecnologias celulares com muita frequência.

# Sistema de orientação (4)

## Navegação livre no mapa



### Novembro de 2025

Com a atualização do software, a visualização do mapa no menu Guia no terminal pode ser movida e ampliada mais intuitivamente com um/dois dedos (1). Com "Movimentar mapa" e "Aumentar com pinça", os condutores Fendt se beneficiam de um uso mais intuitivo da visualização de mapa no Menu Guia operando uma tela sensível ao toque análoga ao uso de dispositivos inteligentes.

Para maior clareza, são exibidas no máximo 100 linhas (50 à esquerda e 50 à direita) (2). Na realidade, as linhas são multiplicadas um número infinito de vezes.

## Novo cálculo de área



### Novembro de 2025

Um novo botão de informações (1) leva os condutores Fendt para mais informações relacionadas ao cálculo de área (por exemplo, mostrando a proporção entre a cabeceira e o tamanho do campo) para diferentes medições de área no campo selecionado. Até agora, apenas a área inteira (2) de um campo é exibida e usada para configurações de área. Com a atualização do software, a área editável (4) é calculada, o que corresponde à área total (2) menos a área de obstáculo (3).

# Sistema de orientação (5)

Novo 800 Vario | Sistema de orientação de alta velocidade

Novembro de 2025

Aumento opcional da velocidade máxima em aplicações de sistema de orientação de 25 km/h para 40 km/h.

**Casos de uso, por exemplo:**

- NA/ ANZ Crop Care - pulverizadores com rastro, espalhamento de cal e fertilizante granular
- FR – Espalhamento de estrume

O aumento para 40 km/h deve ser validado individualmente para cada série de modelos: Atualmente, "Sistema de orientação de alta velocidade" está disponível somente para a nova série 800. Na próxima etapa, o Sistema de orientação de alta velocidade será validado gradualmente e implantado em outras séries de modelos.



**FENDT**



# Controle do equipamento (ISOBUS):

Melhorias

**FENDT**

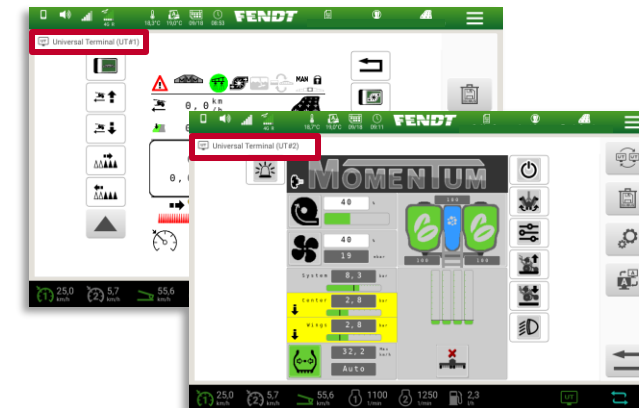
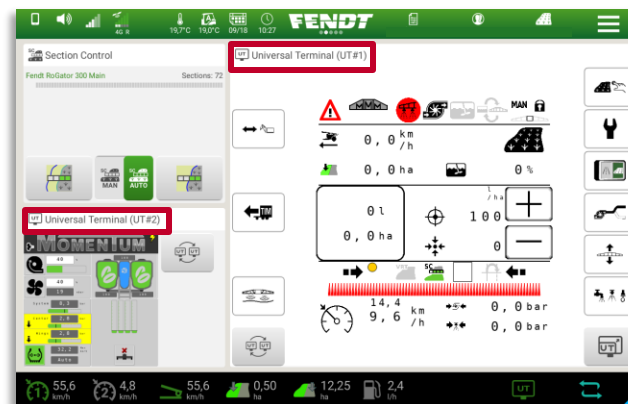
# Controle do equipamento (1)

## TIM – Velocidade PTO

**Novembro de 2025**

A velocidade PTO TIM amplia a funcionalidade do PTO regulando automaticamente a velocidade PTO dentro do nível selecionado pelo condutor, de modo a satisfazer da melhor forma os requisitos da implementação utilizada. TIM A velocidade PTO suporta densidade e tamanho de empacotamento uniformes, especialmente em diferentes condições de campo. Durante o trabalho de proteção de culturas, a velocidade automática de PTO otimiza a pressão e a taxa de fluxo correta para a aplicação de fluidos operacionais que economizam recursos.

## Multi UT



**Novembro de 2025**

Até agora, duas telas UT (Terminal Universal) podem ser colocadas no terminal de apoio de braço e no terminal de teto, mas apenas uma tela UT pode ser operada e atualizada simultaneamente. A outra é visível, mas nem sempre é atualizada, dependendo da implementação, o que levou a confusão ou perda de tempo alternando-se entre terminais.

Com a Multi UT, trabalhar com vários implementos Compatíveis com ISOBUS toma-se mais intuitivo, pois ambos os UTs (um implemento por terminal) são atualizados de maneira simultânea e contínua. O Multi UT aumenta a qualidade do trabalho através de potencial operação múltipla de implementos complexos, por exemplo, ao trabalhar com uma broca de sementes na parte traseira e no tanque dianteiro com fertilizante ou um sistema de controle de pressão de pneus retrofit e guia de lança. Pré-requisito: opção de terminal no teto



# Agronomia:

melhorias

**FENDT**

# Agronomia (1)

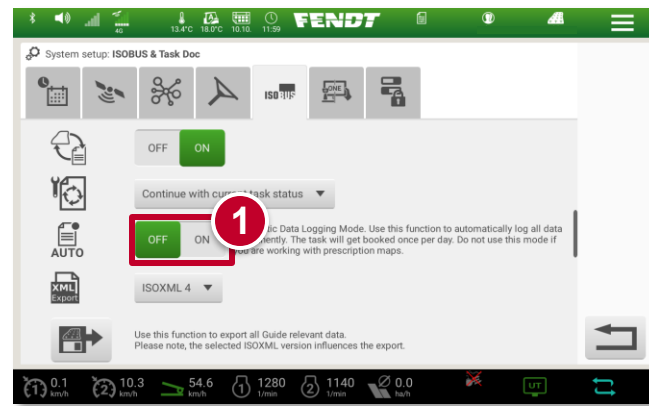
## Personalização das informações do campo



### Novembro de 2025

Com a atualização do software, é possível alterar o nome do campo, o cliente e a operação no gerenciador de campos do terminal. As informações podem ser criadas e alteradas em campos já existentes.

## Pacote agronomia Base – Documento Automático 1.0 (Registro Automático)



### Novembro de 2025

Um botão (1) foi adicionado às Configurações do sistema para habilitar o modo de registro automático de dados diretamente do terminal. Anteriormente, isso só era possível através de uma tarefa explicitamente criada em um FMIS.

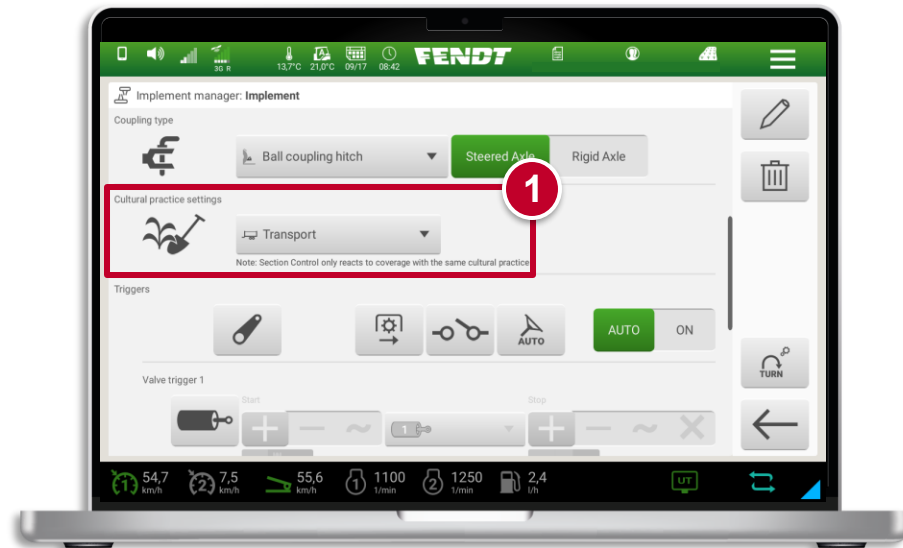
O registro automático é um bloco de construção na documentação inteligente, permanente (independente de campo) das atividades na máquina. Com o apoio de um portal FMIS, o condutor já não tem de fazer gravações manuais e ativas. A partir da documentação permanente, um FMIS equipado com a gama de funções (por exemplo, Next Farming) podem decompor o conjunto de dados em documentação específica do campo. Na gama de funções atual do FendtONE offboard, é criada uma documentação de registro diário (ou seja, não relacionada com o campo) quando o Modo de registro automático é ativado no terminal (1) (2).

Ao trabalhar com mapas de aplicativo, um pedido ainda deve ser criado.



# Agronomia (2)

## Configurações de prática de cultivo



Novembro de 2025

No gerenciador de uma implementação, a definição pode ser feita para trabalhar com o Controle de Seção de modo que a alternância de seções reaja apenas à cobertura total da mesma atividade ou a todas as atividades.





# Habilitador FendtONE

**FENDT**

# Ativador (1)

## Opção de exibição ext. do carregador frontal



Novembro de 2025

A alavanca de seleção transversal (cross gate) agora é exibida com a atribuição de função atual no modo de tela cheia (1) do carregador frontal e no bloco 1x2 (2). A tela é alterada dinamicamente quando são feitas alterações nas atribuições no Gerenciador de Atribuições. Isso torna a operação atual da alavanca de seleção transversal (crossgate) transparente para o condutor em todos os momentos e evita o funcionamento incorreto. A exibição do joystick 3L já está disponível.

## Bloqueio diferencial | Atribuível livremente



Novembro de 2025

O bloqueio diferencial, que antes só podia ser ativado através do terminal, pode ser atribuído a um botão livremente atribuível no braço com a nova versão de software. O ícone de função está localizado na guia Motor no Gerenciador de Atribuições.

## Freio hidráulico | Atribuível livremente



Novembro de 2025

Máquinas equipadas com o "freio auxiliar hidráulico", bem como tratores elétricos com recuperação, podem agora atribuir esta função aos botões atribuíveis no apoio de braço e ativá-lo desta forma (1). Além disso, o estado do freio hidráulico auxiliar (não para recuperação) pode ser monitorado na página serviço e diagnóstico (2). O ícone de função está localizado na guia Mecanismo no Gerenciador de Atribuições.

# Ativador (2)

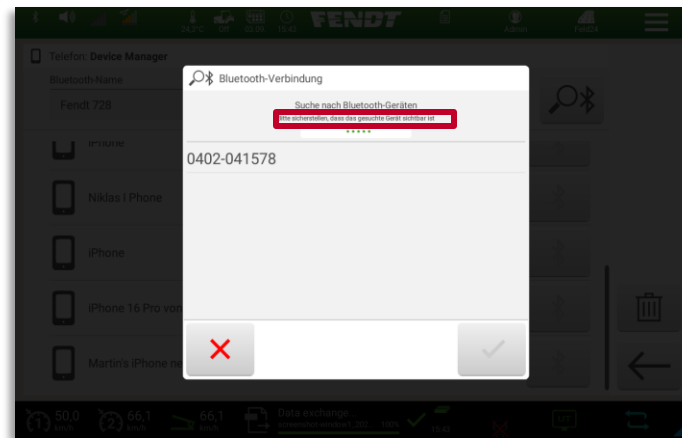
## Controle Deslizante de Cancelamento de Ruído



Novembro de 2025

Para a futura integração de smartphones no FendtONE Terminal (Apple CarPlay), o controle deslizante de cancelamento de ruído foi removido das configurações Bluetooth.

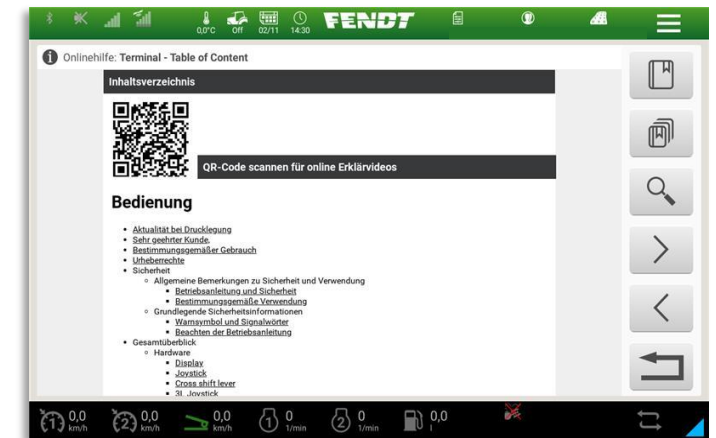
## Retorno da Conexão Bluetooth



Novembro de 2025

A fim de dar aos usuários um melhor retorno ao procurar por dispositivos Bluetooth no terminal Fendt, pontos verdes foram implementados para sinalizar o processo de pesquisa ativo.

## Código QR do vídeo explicativo da Fendt



Novembro de 2025

Além das instruções de operação via código QR, os motoristas da Fendt terão no futuro um ponto de contato para vídeos explicativos da Fendt.

# Ativador (3)

## Configuração de distância para dispositivos ISOBUS

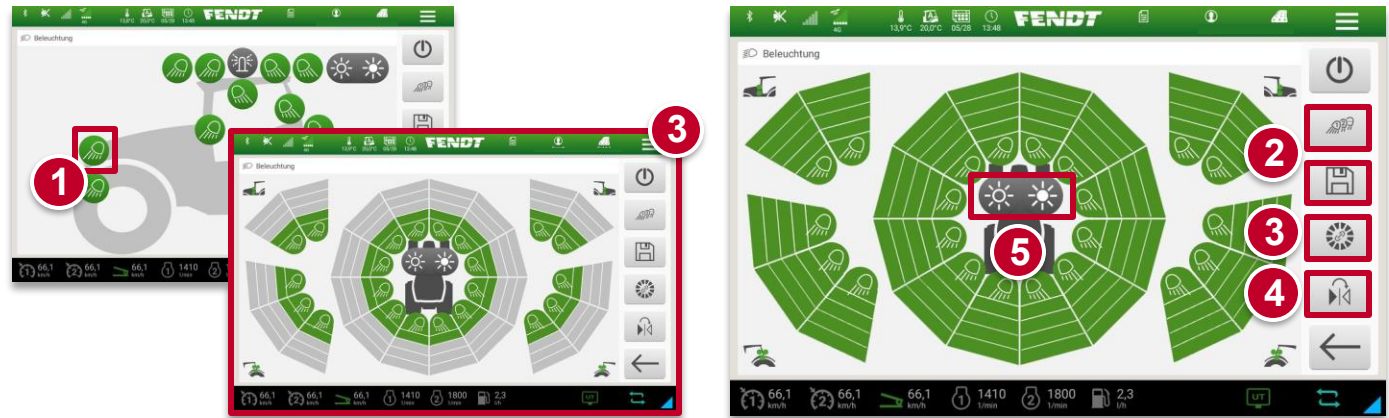


### Novembro de 2025

Até agora, as linhas eram movidas automaticamente quando se trabalhava com implementos ISOBUS assim que a geometria do implemento era alterada, por exemplo, quando se levantava uma linha de corte de um implemento de fenação.

Um novo botão (1) possibilita tornar editável a largura de trabalho dos implementos ISOBUS, promovendo assim um espaçamento constante entre linhas independentemente da largura de trabalho enviada através do ISOBUS do implemento.

## Novo Fendt 800 e 1000 Vario | Definição do conceito de iluminação



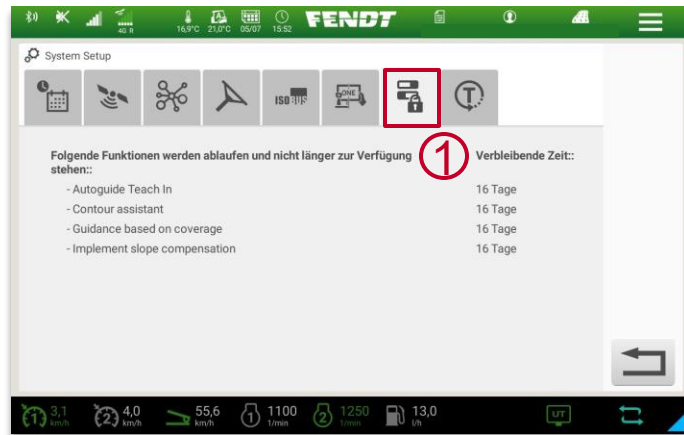
### Novembro de 2025

Com o novo conceito de iluminação dos modelos 800 e 1000 Vario, surgem novas opções de configuração no terminal:

- Ligamento e desligamento individual de cada um dos faróis de trabalho da cabine (1).
- Possibilidade de armazenar perfis para diferentes situações (2) para um trabalho mais rápido e confortável com a melhor iluminação.
- Faróis UltraVision com função de regulação da intensidade luminosa (3) para uma melhor visibilidade, por exemplo, em caso de nevoeiro, sem ofuscar os condutores dos veículos em sentido contrário.
- A imagem atual é transmitida para o outro lado do trator, por exemplo, para arrancada durante a trituração (4).
- Todas as luzes podem ser aumentadas ou diminuídas um nível, independentemente do nível atualmente definido (5).

# Ativador (4)

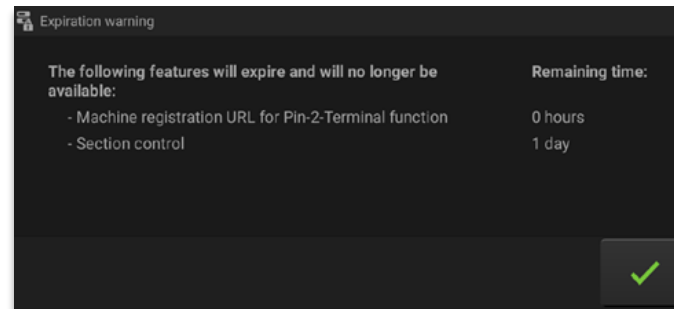
Visão geral dos produtos de software desbloqueados



Junho de 2025

Nova página (1) na seção "Configurações gerais", onde é fornecida uma visão geral das funções desbloqueadas e seus tempos de execução restantes.

Produtos de software ativados por pop-up



Junho de 2025

Nova janela pop-up que aparece quando um recurso ativado temporariamente expira dentro dos próximos sete dias ou nas próximas 24 horas.



A woman in athletic wear is looking at a Fendt tractor in a field. The tractor is a large, modern model with a prominent front grille and large tires. The scene is set in a grassy field with trees in the background. The entire image has a green tint.

# FENDT

Mais informações em:

[www.fendt.com](http://www.fendt.com)