

FENDT



Fendt
1000 Vario

Leaders drive Fendt.

Tartalomjegyzék

06	Highlights
10	Motor
12	Meghajtás
14	Emelőmű és hidraulika
18	Felépítés
22	Vezetőfülke
26	FendtONE
28	Szervíz
30	Műszaki adatok



A Fendt az AGCO világmárkája.
A szállítási terjedelemben, a kinézetben, a teljesítményben, méretben és súlyban, az üzemanyag-fogyasztásban és az üzemeltetési költségekre vonatkozó adatok a prospektus nyomtatásakor rendelkezésre álló információknak felelnek meg. Ezek a jármű megvásárlásáig megváltozhatnak. Az Ön Fendt értékesítési partnere örömmel nyújt tájékoztatást az esetleges eltérésekről. A képen látható járművek nem feltétlenül az Ön országának ill. előírásainak megfelelő felszereltséggel láthatók a képen.

550 LE

Fendt DynamicPerformance

2,35 m

A hátsó gumibroncsok
maximális átmérője

360°-os

Világítás

430 l/perc

Max. hidraulikateljesítmény



Amikor tudja,
hogy sikerülni fog,
mert képes rá



Erő, vonóerő-átvitel, sokoldalúság – kiváló teljesítmény minden téren! A Fendt 1000 Vario pontosan ezért egyedi és megismételhetetlen. Ezen széria negyedik generációjában 550 LE tiszta teljesítmény rejlik, egyben figyelemre méltó üzemanyag-hatékonysággal is rendelkezik. Összességében széles, 426 - 550 LE teljesítménytartományt fed le, Fendt DynamicPerformance, teljesítménynövelő koncepció révén. A rugalmas pótsúlyozhatóságnak és az innovatív VarioDrive meghajtásnak köszönhetően agilis, minden munkára készen áll. Ezen felül az új fülke első osztályú menetkényelmet biztosít és az új világítási koncepcióval 360°-os kilátást tesz lehetővé éjszaka is. A Fendt 1000 Vario többre képes – és még csak meg sem erőlteti magát. Egy olyan traktor, amellyel minden sikerül.



Alkalmazási területek



Szántóföldi művelés



Bérvállalkozók



Ipar, út és környezet

Highlights a Fendt 1000 Vario

1

Úttörő 360°-os világítási koncepció

A Fendt 1000 Vario 120 500 lumene pontosan oda biztosítja a megvilágítást, ahol arra szükség van. A fülketetőre körkörös, illetve a fülkébe beépített új UltraVision LED fényszórók a munkát éjjel is ugyanolyan egyszerűvé teszik, mint nappal. A sárvédőkbe beépített GroundVision LED-es fényszórók tökéletesen megvilágítják a hátsó felszerelt területet is.

2

MAN Motor & Fendt Adaptive Power

A Fendt 1000 Vario MAN 6 hengeres motorja, 12,4 literes lökettérfogattal, valamint a Fendt DynamicPerformance intelligens többleteljesítmény koncepcióval biztosítja az ámulatba ejtő 405 kW / 550 LE teljesítményt. A Fendt iD alacsonyfordulatszám-koncepciónak köszönhetően a motor a takarékos 650 - 1.700 fordulat/perc közötti fordulatszám-tartományban működik. A Fendt Adaptive Power segítségével szükség esetén csökkenthető a teljesítmény szintje, a kisebb teljesítményszükségletű kiegészítő eszközök kímélése és üzemanyag-megtakarítás céljából.

3

Intelligens VarioDrive meghajtás

A VarioDrive hajtáslánc fokozatmentes, dinamikus haladást biztosít 0,02 és 60 km/h közötti bármilyen sebesség esetén. A független, változtatható összerakékhajtás 25 km/h sebességig a pull-in turn hatásnak köszönhetően biztosítja a lehető legkisebb fordulókört. Az eredmény: maximális vonóerőátvitel, nagy hatékonyság, a gép pedig kevésbé kopik.

4

VarioGrip abroncsnyomás-szabályozó rendszer

A VarioGrip abroncsnyomás-szabályozóval az abroncs nyomását kényelmesen a terminálról is be lehet állítani az adott munkának megfelelően. Az optimálisan beállított abroncsnyomás csökkenti a csúszást és a talajra gyakorolt nyomást, így megtartja a talaj termékenységét és akár 10 %-kal* Az átgondolt műszaki megoldásnak köszönhetően a rendszer különféle tengely- és abroncstípusokhoz is alkalmas – ikerabroncsozáshoz is.

*Dél-Vesztfáliai Mezőgazdasági Főiskola, Soest

5

Row Crop gyári ikerabroncsozás

Az abszolút újdonság: 480 Row Crop ikerabroncsozás gyárilag beépítve Az új koncepció az abroncsokból, a csonkos hátsó tengelyből a duó-kerékagyból, a közbülső alkatrészből, a keréksúlyokból és a függesztőbakból áll, melyek a gyári alapfelszereltség részét képezik. Eközben a jármű külső szélessége 3,5 méter alatt marad, amellyel a közúti közlekedési engedély egyszerűen megszerezhető.



6

Nagy teljesítményű hidraulika-szivattyúk

Két hidraulikaolaj-szivattyú együttesen maximális 430 l/perc térfogatáramot biztosít, ami ideális igényes kiegészítő eszközökhöz. Így a különböző nyomás- és térfogatigényű funkciók egyidejűleg alkalmazhatók, például a szemenkénti vetőgép esetében. Ez csökkenti fojtási veszteséget és energiát takarít meg.

7

Első osztályú munkahely

Így a kezelő koncentrálhat arra, ami igazán lényeges. Az új fülke tervezésekor különös figyelmet fordítottunk az optimalizált munkakörnyezetre, a kényelmes kezelésre és a felhasználóbarátságra. A prémium masszázsfunkciós ülés, a kényelmes lábtámasz és a fülke légszűrőjének automatikus porszívása, valamint a 12 literes hűtődoboz csak egy része annak, ami a hosszú munkanapokat sokkal kellemesebbé teszi.

8

Kiváló kilátás hátra is

A Fendt 1000 Vario opcionális tolt üzemmódja lehetővé teszi az egész vezetőállás pneumatikusan támogatott, 180°-os elforgatását. És ami a legjobb: a kezelési logika automatikusan ehhez igazodik – tehát nem kell mindent újra kitalálni, a rendszer a kezelővel együtt gondolkodik. A elforgatható vezetőülés különösen olyan speciális feladatok esetén praktikus, mint az erdőgazdálkodási vagy kommunális munkák.



Maximális rugalmasság nagyobb terhelhetőség

Maximális teljesítmény a szántóföldi gazdálkodás területén

A Fendt 1000 Vario standard traktor, amelynek teljesítménye akár 550 LE is lehet, ideális nehéz mezőgazdasági munkákhoz, például talajműveléshez, de vetéshez és logisztikához is – így egész évben rugalmasan használható. A Fendt Adaptive Power segítségével a maximális teljesítmény szükség szerint fokozatosan csökkenthető, ami például kíméli az erőleadó tengellyel működtetett, kisebb teljesítmény igénylő kiegészítő eszközöket. A VarioDrive változtatható összkérmeghajtást, extrém magas húzóerőt és pull-in-turn hatást biztosít a kimagasló fordulékonyág érdekében. Az integrált VarioGrip abroncsnyomás-szabályozó, valamint a Duo-kerékgaggal kombinált ikerabroncsosozás segítségével növelhető a vonóerőátvitel, ugyanakkor csökkenthető a talajra kifejtett nyomás. Az ikerabroncsosozás egyszerű felszerelése a Duo-kerékgagra lehetővé teszi a mindenkor feladathoz való gyors átszerelést. A gyárilag beépített új 480 Row Crop ikerabroncs-konceptciónak köszönhetően a jármű külső szélessége ikerabroncsokkal is 3,5 m alatt marad. A két hidraulikaszivattyú minden kiegészítő eszközhöz elegendő szállítási mennyiséget és az összes fogyasztó optimális ellátást biztosít. Az új világítási koncepció 360° megvilágítást biztosít, és ezzel a lehető legjobb rálátást a munkavégzés

eredményére a teljes munkaszélességben. A Fendt Workgroup (hamarosan elérhető) lehetővé teszi több traktor tökéletesen összehangolt munkavégzését a nyomvonalak, a mezőhatárok és a fedettségi térkép, azaz általában a táblaadatok vizualizálásával és adatcseréjével egy vagy több táblán. Az új generációs fülkével és az infotainment csomaggal, a hűtődobozzal, valamint a prémium vezetőüléssel garantáljuk a hosszú munkanapok első osztályú kényelmét.

Rugalmasan használható

A Fendt 1000 Vario nemcsak a szántóföldi munkákban nyújt kiemelkedő teljesítményt, hanem rendkívüli rugalmasságával is kitűnik. A standard traktor kialakítás lehetővé teszi az akár 550 LE teljesítmény sokoldalú kihasználását és a traktor maximális terhelését – például trágyaszállítás-hoz, nehéz talajműveléshez, építkezéseken vagy erdőgazdálkodásban. Rugalmas ballasztkonceptiója, nagy megengedett össztömege és tolóereje, valamint a jó kilátás tökéletesen alkalmazható tesztek silóban való használatra is. A toló üzemmódnak köszönhetően a Fendt 1000 Vario kiválóan alkalmas marók, mulcsozók vagy faaprítók használatához is. A megfelelő kerék- és első súly kombinációval optimálisan súlyozható. A táblán ezzel 14 t önsúly, akár 23 t megengedett össztömegeg is elérhető*.

Az öntisztító légszűrő és a vezetőfülke légszűrő automatikus porszivása jelentősen csökkenti a karbantartási igényt, és optimális friss levegőellátást biztosít a motor és a kabin számára – ideális poros munkákhoz, mint például mészmáras, talajstabilizálás és szalmabálázás. Ehhez jön még az új generációs fülke, amely a nagyfokú kényelem mellett ideális munkahelyet biztosít a hosszú munkanapokhoz, és egyúttal 360°-os világítási koncepcióval tökéletesen megvilágítja a munkakörnyezetet.

* Az érték függ az országspecifikus törvényi előírásoktól.



Amikor nagyobb teljesítményt nyújt és kevesebbet fogyaszt



2.650 Nm
1150 ford./perctől

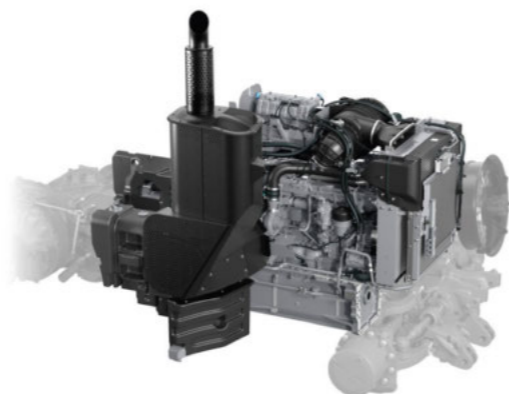
A MAN D26 motor

A Fendt 1000 Vario motorházteteje alatt az optimalizált MAN D26 motor rejtőzik, amelyet kompromisszumok nélküli teljesítménye, megnövelt hatékonysága és HVO-kompatibilitásának köszönhető fenntarthatósága tesz különlegessé. A nehéz munkákra kifejlesztve ez a legnagyobb standard traktorok lelke a piacon. A 6 hengeres, 12,4 liter löketérfogatú motorral a legerősebb konfigurációban akár 550 LE teljesítmény is elérhető, amellyel tökéletesen alkalmas a legkeményebb feladatokra is. A Fendt iD alacsonyfordulatszám-konceptiónak köszönhetően a motor a takarékos 650 - 1.700 fordulat/perc közötti fordulatszám-tartományban működik. A MAN D26 további alapvető tulajdonságai:

- VTG-turbófeltöltő motorfékfunkcióval a fokozott biztonságért és irányíthatóságért
- A hidraulikus szelepelemek automatikusan beállítják a szelephézagot, karbantartásmentes működést és a motor csendes futását biztosítják.
- Adaptive Power: A beállítható teljesítményfokozat lehetővé teszi az alacsony teljesítmény-szükségletű munkagépek kímélő használatát, növeli a traktor kihasználtságát, és csökkenti az üzemanyag-fogyasztást.

Többleteljesítmény koncepciója: Fendt DynamicPerformance

A plusz teljesítmény akkor, amikor szükség van rá – minden modellhez: A Fendt DynamicPerformance (DP) többleteljesítmény-konceptióval a Fendt 1000 Vario akár 30 LE többleteljesítményt is leadhat a nagyobb termelékenység és hatékonyság érdekében. A topmodell: A Fendt 1052 Vario maximális motorteljesítménye 550 LE. A klasszikus teljesítményfokozási koncepciótól eltérően a Fendt DP automatikusan és korlátozás nélkül felismeri, ha egyes kiegészítő fogyasztóknak, például a ventilátornak, sűrítettlevegő-ellátó rendszernek, klímaberendezésnek vagy hidraulikaszivattyúnak nagyobb teljesítményre van szüksége. A Fendt DP ezeket célzottan és a helyzetnek megfelelően biztosítja, így garantálva az állandó munkateljesítményt és termelékenységet. Alacsony sebességű talajművelés, szállítás, vagy fafeldolgozással álló helyben végzett TLT munkák esetén is képes minderre. Így hatékonyan kihasználható a plusz teljesítmény – célzottan és megbízhatóan.



Concentric Air System (CAS) nyomóventilátorral

Ahogy azt már a modell elődjénél is megtapasztalhattuk, a Fendt 1000 Vario negyedik generációs modellje szintén rendelkezik a már bevált Concentric Air System (CAS) hűtőrendszerrel. A koncentrikus nyomóventilátor független, hidrosztatikus meghajtással rendelkezik, és gyárilag maximum 45° C külső hőmérsékletre tervezett. Extrém keskeny és kompakt kialakítása nagy bekormányzási szöveget tesz lehetővé, ez pedig kritikus szerepet játszik a gép fordulékonyságának lehetővé tételében. A hűtőcsoport komponensei a hűtőrendszert igény szerint egyenként is beindíthatják, amely előnyt jelent a hatékonyság szempontjából. Más hűtőrendszerekkel összehasonlítva a CAS akár 40 %-kal kevesebb motorteljesítményt használ fel, amely az különösen hatékonyvá teszi és érezhetően csökkenti az üzemanyag-fogyasztást. Az opcionális, megfordítható szívásirányú ventilátor a hűtőrács automatizált tisztítását teszi lehetővé, amely manuálisan vagy a terminálról automatikusan vezérelhető.

Öntisztító motor- és fülkelégszűrő

A motor- és fülkelégszűrő automatikus öntisztítása folyamatosan és passzívan történik, a motorventilátor alacsonyabb nyomása segítségével. Ezt rövid, szituatív légbefúvásokkal egészíthetjük ki, amelyek segítségével a motor légszűrőjét aktívan kifűjük. Így a karbantartási igény alacsony marad, az üzembesz állapotban töltött idő magas, ugyanakkor a motor és a kezelő is tiszta levegőt szívhát.



VarioDrive – Intelligencia és teljesítmény egyben

A VarioDrive már a Fendt 1000 Vario első generációja óta meggyőző teljesítményt nyújt. A hajtás-lánc fokozatmentes, dinamikus haladást biztosít 0,02 és 60 km/h közötti bármilyen sebesség esetén. A független, változtatható összkerék-hajtás esetén 25 km/h sebességet biztosít, ugyanakkor a pull-in turn hatásnak köszönhetően a fordulókör a lehető legkisebb marad. Az eredmény: maximális vonóerőátvitel, nagy hatékonyság, a gép pedig kevésbé kopik. A pull-in-turn hatásnak köszönhetően a fordulókör az ilyen funkció nélküli hagyományos összkerék-hajtású gépekkel összehasonlítva akár 10%-kal csökkenhet. Ez könnyebb és precízebb manőverezést tesz lehetővé. Ezen kívül a VarioDrive a kanyarokban is feszültségmentesen továbbítja a vonóerőt, ami lehetővé teszi a talaj és a traktor maximális kímélését. A Fendt nyomaték-elosztás gondoskodik az egyenletes vonóerőről, melynek során a forgatónyomatékok intelligensen továbbítja a legjobb tapadással rendelkező tengelyre. Ez minimálisan csökkenti a kipörgést, így a traktor a maximális vonóerővel és optimális erőátvitellel dolgozhat.

Optimalizált teljesítményszabályozás

A 2.0 határterhelés-automatika határozza meg, hogy terhelés alatt mekkora mértékben csökkenhet a motor fordulatszám, mielőtt a hajtómű utánszabályoz. Teljesen automatikusan szabályozza a határterhelést és a motorterhelést. Ezen szabályozás TMS vagy tempomat használatakor a beállított sebességtől, TMS/tempomat nélkül pedig a motor terhelésétől függően történik. A manuális beállítás továbbra is lehetséges. A TMS-sel a traktor a lehető legalacsonyabb fordulatszámon fut, és automatikusan eléri a leggazdaságosabb működési mutatókat.

4 000 h

Szerviz-intervallumok

Előnyök

- Nem kell kézzel kapcsolni az összkerék-hajtást, ez tehermentesíti a vezetőt
- Egyszerű forduló a keskeny táblavégeken
- Maximális talajkímélés: a táblavégi fordulókban kicsi a fordulókör, a táblán pedig minimális a csúszás
- A feszültségmentes összkerék-hajtás maximálisan kíméli a gépet
- Mindig teljes vonóerő a mellső tengelyen, az akadályok feletti áthaladásakor, a táblán vagy a kanyarokban is.
- Maximális vonóerő minden talajon és helyzetben
- Nem szükséges az I/II fokozatváltás sem terepen, sem közúton
- Hosszabb állásidejű abroncsok
- A hidromotor lecsatlakoztatása az első tengelyen 25 km/h felett - a vontatási veszteség és az üzemanyag-fogyasztás csökkentése a hatékonyság növelése érdekében

Előnyök

- A motor mindig optimálisan, és ezzel a leggazdaságosabban fut
- A dinamikus gyorsulás növeli a produktivitást
- Optimális üzemanyag-fogyasztás: a TMS használatával a motor fordulatszám automatikusan az igényeknek megfelelően alakul, a maximális eredmény elérésével
- A motor és hajtómű automatikus vezérlésének köszönhetően a vezető teljes mértékben a munkaeszköz optimalizálására és a munkaeredményre tud koncentrálni.

A hajtómű karbantartása

A Fendt 1000 Vario külön hajtómű- és hidraulika-olaj-rendszerrel rendelkezik, ami megakadályozza a szennyeződések bejutását a hajtóműbe és elkerüli a károsodásokat. A hidraulikaolaj cseréje 2.000 üzemóránként esedékes, míg a váltóolajat elegendő 4.000 üzemóránként vagy négyévenként kicserélni.

Előnyök

- Nem jut szennyeződés a váltóba szennyezett hidraulikaolaj miatt
- A hosszabb hajtóműolaj-csere intervallumok csökkentik az olajfogyasztást, ezzel pedig a karbantartási költségeket is



Tekintse át a VarioDrive előnyeit.

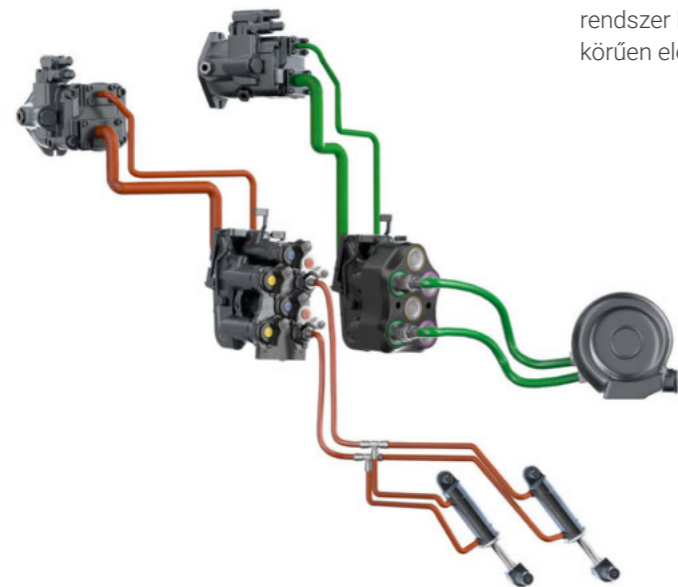


Sokoldalú és megbízható hidraulikus teljesítmény

A Fendt 1000 Vario két hidraulikaopcióval rendelhető: egy, 220 l/perc térfogatáramú Load-Sensing szivattyúval, vagy két Load-Sensing szivattyúval, amelyek együttesen 430 l/perc térfogatáramot biztosítanak. Az utóbbi esetben az első LS-szivattyú mellé egy második, 210 l/perc teljesítményű szivattyút szerelnek be. Így a különböző nyomás- és térfogatigényű funkciók két egymástól független folyadékkörön keresztül működtethetőek, például a szemenkénti vetőgép esetében. Ez csökkenti a fojtási veszteséget, növeli a hatékonyságot és energiát takarít meg.

A hidraulikarendszer előnyei

- A 430 l/perc szivattyúteli teljesítmény gondoskodik a maximális hatékonyságról, akkor is, ha a rendszer egyszerre több fogyasztót szolgál ki
- Magas üzembiztonság a nagy olajfogyasztású eszközök és a különböző fogyasztók (pl. szemenkénti kukoricavetőgép) tekintetében
- Alacsony karbantartási költségek a hosszú olajcsere intervallumok révén
- Akár 2 kW energia megtakarítás az elővezérlő nyomás alacsony energiájú koncepciónak köszönhetően
- Nagyon jól reagáló kormányzás párhuzamos használat esetén is
- A 100 l kivehető olajmennyiség biztosítja a nagy fogyasztók részére a biztonságos ellátást
- Teljes biohidraulikaolaj-használhatóság a külön olajháztartás által
- Nincs olajkeveredés/szennyeződés
- Kényelmes kezelés a FendtONE terminállal
- Az előmelegítő rendszernek köszönhetően a rendszer hideg időben is gyorsabban és teljes körűen eléri funkcionális állapotát.



Munkahidraulika rendszer

A jármű hátulja legalább három szeleppel van felszerelve, a maximális felszereltség a Fendt 1000 Vario esetében nyolc kettős működésű szelep – egy elöl, hat hátul. Háromféle csatlakozóváltozat választható: UDK, DUDK vagy FFC. Az első szelep maximális áteresztőképessége 120 l/perc, a hátsó szelep pedig 140 l/perc. DUDK vagy FFC csatlakozókkal felszerelve két szelep 170 l/perc térfogatárammal is kérhető. Ezzel a Fendt 1000 Vario tökéletesen alkalmas letolópótkocsival, Tridem-Mulde vagy Air Seederrel való használatra, mivel elegendő térfogatárammal rendelkezik a hidraulikus munkahengerhez és a nagy teljesítményű ventilátorokhoz. A csatlakoztatást emellett tehermentesítő karok is megkönnyítik. A szelepek beállítása áttekinthetően és kényelmesen elvégezhető a 12"-os terminálon, a kezelés pedig a lineáris modulok, a keresztkapcsoló kar, illetve a 3L-Joystick vagy a multifunkciós joystick segítségével történik.

Power-Beyond és FFC

A hidraulika tehermentesítésére és a hatékonyság további növelésére a rendszer bővíthető a Power-Beyond opcióval, amely a munkagépek közvetlen, intelligens és a mindenkori igényeknek megfelelő olajellátását biztosítja. A könnyen tisztítható, flat-face kuplunggal (FFC) ellátott Power-Beyond változattal a hidraulikarendszer a szennyeződésektől is védett, így még kevesebb teljesítmény vesz el.

Teljes emelőerő mindenféle alkalmazáshoz

Mellső emelőmű

A mellső emelőmű két változatban kapható, és maximum 5688 kg emelőerőt biztosít a csatlakozási ponton. A helyzetérzékelőkkel ellátott elektronikus emelőmű-vezérlés pontos szabályozást, míg a gép mellső részében elhelyezkedő különálló hidraulikaellátás és a kartámaszba beépített saját billenőkapcsoló egyszerű kezelést tesz lehetővé. A beépített nitrogénnel töltött hidrakkumulátor kényelmesebb haladást biztosít. Az olyan átgondolt részletek, mint a külső kezelés, az alsó függesztőkar tartójában elhelyezkedő résolaj-felfogó tartály és a gép mellső részébe épített 7 pólusú elektromoscsatlakozó mind megkönnyíti a munkát. Opcionálisan egy hidraulikaszelep és egy nyomásmentes visszahordó is elérhető. Az összkoncepciót a hidraulikavezetékek védőburkolata, a munkahengerszár gumiharmonika védőborítása és a járműhöz közel elhelyezett, lehajtható alsó függesztőkarok teszik teljessé.

Mellső emelőmű helyzetszabályzással és tehermentesítő szabályozással

Helyzet- és terhelésmentesítő szabályozással felszerelt kettős hatású mellső emelőmű a legjobb munkaeredményekről gondoskodik. A kívánt alátámasztási vagy tehermentesítési nyomás a terminálon állítható be. Egy szintérzékelő azonnal felismeri a talaj egyenetlenségeit és azonnal reagál. Így a készülék megbízhatóan, állandó magasságban halad a talaj felett. A szabályozás 0,6 km/h-tól indul – mindenféle kiegészítő tehermentesítő rugók nélkül.

Előnyök

- A munkagép pontosan és állandó magasságban követi a talaj kontúrját az eszköz- és talajkímélő, valamint az üzemanyag-takarékos munkavégzés érdekében
- Optimális kezelési kényelem a FendtONE terminálról végzett beállítások segítségével
- A legjobb vonóerőátvitel, manőverezhetőség és pontos nyomvonalkövetés, mivel a mellső tengely automatikusan a kívánt mértékben terhelődik
- A kezelőnek nem szükséges manuálisan korrigálni, törődhet az egyéb folyamatokkal
- Gyorsabb abronccsere a traktor felemelésével, amely a mellső hidraulika nyomásával valósul meg



Hátsó emelőmű

A hátsó emelőmű a csatlakozási ponton bámulatos, 13.180 kg maximális emelőerőt biztosít. Az emelőmű elektronikusan szabályzott (EHR), aminek köszönhetően annak megemelése és süllyesztése kényelmesen történik, a FendtONE kartámaszba beépített lineáris modullal történik. Az emelőerő mérése a hajtóműnyomáson keresztül biztosított, míg a terheléskompensált süllyesztés állandó süllyesztési sebességet tesz lehetővé eltérő terhek mellett is. Az aktív rezgéscsillapítás érezhetően nagyobb menetkényelmet biztosít kiegészítő eszközökkel is a közúti forgalomban. A rendszer a kényelmes kezeléssel is meggyőző: mindkét oldalon lehetséges a hátsó sárvédőn keresztüli külső vezérlés, amely meggyorsítja a munkagépek csatlakoztatását és leválasztását, a beépített skálával rendelkező emelőorsók pedig megkönnyítik a pontos beállítást.

Alsó függesztőkar tárolási helyzetben

Az alsó függesztőkar magasabbra állítása szerszám nélkül, gyorsan elvégezhető az alsó függesztőkar megemelésével és egy csap áthelyezésével. Ezáltal az emelőorsók megrövidülnek, a függesztőkar pedig tárolási helyzetbe kerül. Ennek köszönhetően az alsó függesztőkar és a TLT, ill. a vonórúd közötti szabad tér 15 cm-rel megnő, ami maximális fordulékonyt biztosít a szerelvény maximális biztonsága mellett. Ez az átgondolt megoldás lényegesen leegyszerűsíti és felgyorsítja a beállítást, és nincs szükség az alsó függesztőkar körülményes átszerelésére.

Nagy húzóerővel, talajkímélő, rugalmas

Kiváló fordulékonyság

A VarioDrive által biztosított pull-in-turn hatásnak köszönhetően, mely az első tengelyen külön meghajtást biztosít, a fordulókör a hagyományos összkerekhajtású gépekkel összehasonlítva akár 10%-kal kisebb. Így a Fendt 1000 Vario kedvezőbb, 14,4 méteres fordulókörrel üzemeltethető, (a VF600/60R38 esetén 2250 mm nyomtávval az első tengelyen. Ez könnyebb és precízebb manőverezést tesz lehetővé, amely többek között a keskeny fordulókban, illetve a talajkímélés tekintetében előnyös.



Kétkörös, négykerekű fékrendszer

Külön fékkörök az első és a hátsó tengelyhez, valamint két redundáns pneumatikus kör biztosítja a fokozott biztonságot. A sűrített levegővel vezérelt, és sűrített levegős kenésű nedves fékek minimalizálják a kopást és a vonóerő-vesztéseket. A hátsó tengely új lamellás fékekkel van felszerelve, amelyek oldalanként három lamellával jobb fékerőt és kisebb kopást biztosítanak. Az első tengelyen oldalanként öt lamella található. A fékrendszer és a VarioDrive hajtástechnológia együttes működése érzékeny, pontosan adagolható és feszülésmentes fékezést tesz lehetővé, ami kíméli a járművet és növeli a közlekedés biztonságát – még nagy terhelés és nagy sebesség mellett is.



Kétfokozatú TLT, hátul automata funkcióval és álló helyzeti üzemmóddal

A kétfokozatú hátsó TLT-vel (1000/1000E) a Fendt 1000 Vario mindig az optimális üzemelési ponton üzemel, és szükség szerint vagy a teljesítmény növelhető, vagy az üzemanyag-fogyasztás csökkenthető. A főtengety és a kardántengely csonkja közötti összeköttetést egyetlen fogaskerékáttétel biztosítja, amely magasabb hatásfokot eredményez. A TLT-csonkfelismerő segítségével a traktor az éppen használt karimacsonkot automatikusan felismeri.

A hátsó TLT automata funkciója leegyszerűsíti a kezelést. A hátsó TLT be- és kikapcsolása hozzárendelhető egy, a menetkaron lévő nyomógombhoz, így az automatikusan megtörténik a vonókar előre beprogramozott pozíciójának felvételekor. Álló helyzeti üzem során, a TLT külső aktiválásakor automatikusan egy korábban elmentett motorfordulatszám alkalmazható. Így például a hígtrágyahordó-tartályok feltöltésekor nem kell beszállni a fülkébe.

Fendt Stability Control (FSC)

A 60 km/h sebességig történő biztonságos menet érdekében a Fendt 1000 Variót felszereltük a Fendt Stability Control asszisztenciarendszerrel. Ezáltal nem csupán a biztonságot, de a kényelmet is növeltük. A rendszer automatikusan csökkenti az oldaldőlést 20 km/h feletti menetsebességnél, és aktívan elnyomja a dülöngélést kanyarodáskor. Ennek köszönhetően a menetstabilitás jelentősen javult.



A VarioGrip abroncsnyomás-szabályozó optimális vonóerőt és talajvédelmet biztosít

A teljesen integrált VarioGrip abroncsnyomás-szabályozó peremes és hosszú féltengellyel is kapható, és ezáltal lehetővé teszi az abroncsok nyomásának a terminálról történő szabályozását, még ikerabroncsos esetén is. A vízűtésű kétdugattyús kompresszor 800 l/perc térfogatáramot biztosít 12,5 bar nyomás mellett, amely elegendő a keréknyomás gyors utánállításához, amelyhez nincs szükség külső eszközre, sem külső kezelőre. A mellső és hátsó tengelyhez külön nyomásértékek menthetők el, amelyek menet közben előhívhatók. Az optimálisan beállított abroncsnyomás csökkenti a csúszást és a talajra gyakorolt nyomást, így megtartja a talaj termékenységet és akár 10 %-kal* Közúton haladva a menetstabilitás és a menetkényelem jelentősen javult, és az abroncskopás is egyértelműen csökkent. Ezen felül a rendszer akár 8 %-kal* is csökkentheti az üzemanyag-fogyasztást.

*Dél-Vesztfáliai Mezőgazdasági Főiskola; Soest

Rugalmas abroncsosítás és pótsúlyozás

Ahhoz, hogy a Fendt 1000 Vario akár 550 LE teljesítményét maximális mértékben vonóerővé alakíthassuk, a traktort megfelelően kell pótsúlyozni és a megfelelő abroncsokkal kell felszerelni. A kerék- és orrsúlyok rugalmas elrendezésének köszönhetően a Fendt 1000 Vario 14 t önsúly mellett akár 23 t megengedett összsúlyt is elérhet.* Újdonság a hátsó kerekek 1,3 tonnás tömege. Az akár 2,35 m hátsó és 1,84 m mellső abroncsátmérőnek, valamint az abroncsosítási opciók széles választékának köszönhetően a Fendt 1000 Vario a lehető legjobban felkészíthető az összes munkára. A helyes abroncsosítás fontos tényező, hiszen az adott munkától függően így biztosítható a kopás és az üzemanyag-fogyasztás csökkentése és a vonóerő növelése, ugyanakkor a talaj kímélése.

* Az érték függ az országspecifikus törvényi előírásoktól.

Csonkos hátsó tengely és Duo-kerékagy

- Maximális vonóerő – fokozott produktivitás kiemelkedő talajkímélés mellett
- A különböző nyomtávok egyszerű beállítása ugyanazokkal a kerékpántokkal és távtartókkal és a kerékagy eltolásával
- A VarioGrip abroncsnyomás-szabályozó egyszerű használata a fő- és ikerabroncsokon a még jobb talajkímélésért
- Különböző nyomtávolságok ugyanazon kerékpántokkal
- Az egyes változatok alkalmasak a hagyományos kerékpántokkal történő használatra
- A gép maximális kihasználása a rugalmas felhasználási lehetőségek és magasabb munkateljesítmény, pl. a magasabb területteljesítmény révén
- A Duo-kerékagy segítségével az erő a hosszú féltengelyen keresztül az ikerkerekekre tevődik át – vagyis az erőt oda vezeti, ahová a szimpla felnit terveztük (a furatkörre és nem a felni szélére)
- A 2,5 m-es hosszú féltengely és egyes gumiabroncsok mellett 60 km/h sebesség érhető el.

Row Crop gyári ikerabroncsosítás

Ezzel az eredeti gyári felszerelésként elérhető új koncepcióval a jármű külső szélessége még a 480 Row Crop ikerabroncsosítással is 3,5 méter alatt marad, amellyel a közúti közlekedési engedély egyszerűen megszerezhető. A Row Crop ikerabroncs egy keskeny, nagy átmérőjű gumiabroncs, amely alacsony légnyomás mellett maximális tapadást biztosít. A szűk bordatávolságnak köszönhetően mindig sok borda van érintkezésben a talajjal, ami futószalaghatást keltve optimalizálja a talajra való tapadást.

A koncepció alkotóelemei

- Kerekek / abroncsok:
 - Hátsó kerekek: R527 VF480/95R54 Trelleborg ikerabroncsosítás, S350 1524 mm nyomtávolság hátul
 - Első kerekek: R743 VF710/60R38 Trelleborg egyes abroncsosítás, S265 2250 mm nyomtávolság elöl ezekhez az abroncsokhoz
- Tengely:
 - 2 500 mm-es csonkos hátsó tengely, szimpla kerékaggyal
 - Külső Duo-kerékagy
- Középső elválasztó hátul: 50 mm-es távtartó a Duo-kerékagy és a külső ikerkerekek között
- Keréksúlyok: 2x 1300 kg terhelési súly a hátsó kerekeken
- Hárompontos függesztőbak:
 - Függesztőbak a pótkocsi-vonófejekhez és az alsó húzóhoz
 - 3-cs. Kat.4N SK/élezőblokk



Előnyök

- Az optimális vonóerőnek köszönhetően csökken a diesel- és AdBlue fogyasztás
- A nagy és ikerabroncsok előnye, hogy egyszerűen és kényelmesen használhatóak:
 - Gyárilag rendelkezésre állnak
 - Számos országban közúti közlekedésre alkalmas
- Jelentősen kevesebbszer csúszik – a talajt kevésbé károsítja, így hozzájárul a talaj kímélésehez

Új fülkekonceptió – abszolút Highlight

Első osztályú kényelem – ez a Fendt szinonimája, a Fendt 1000 Vario pedig ennek egyértelmű példája. A gazdálkodók és bérvállalkozók munkaidejük nagy részét a gépeken töltik. Ezért fontos a kényelmes munkahely. Tágas kialakítás, 12 literes hűtődoboz, fűthető szélvédő és fóliázott biztonsági üveg, sötétített hátsó ablak az erős napfény és hőbesugárzás ellen, FendtONE kezelés koncepciói, prémium masszázsfunkciós ülés, és a 360° megvilágítás a traktor körül – a Fendt 1000 Vario új fülkedizájnya szinte tökéletes, kellemes munkakörnyezetet biztosít, amely a hosszú munkanapokon igencsak jótékony hatású.

Kényelmi jellemzők

- Nagy hűtődoboz, 12 l űrtartalommal
- Az ergonomikusan felszerelt lábtámasz biztosítja a láb kényelmes elhelyezését
- 3 pólusú elektromoscsatlakozó a gép hátsó részében a munkafényszórók vagy a munkagépek kameráinak csatlakoztatásához és a FendtONE terminálon történő egyszerű kezeléséhez
- A C-oszlopra felszerelt Tech Rails (beépített rögzítősínek) a plusz fényszórók, a vetőmagok vagy trágya kiszórására szolgáló csövek rögzítéséhez, a szenzorika és egyéb eszközök rögzítésére használhatók.
- A vezetőfülkét hosszú munkanapokra terveztük
- Nagy teljesítményű légkondicionáló berendezés automata funkcióval a kitűnő hűtésért – forró klímájú régiókhoz
- Az Apple CarPlay lehetőséggel rendelkező Fendt infotainment csomag 2026 júniusától válik elérhetővé, utólag minden korábban gyártott gépbe beszerelhető



Motorháztető- és hátsó kamera

A digitális tető- és hátsó kamerák nagy felbontású képminőségben, tökéletesen láttatják a Fendt 1000 Vario mellső és a hátsó munkagép területét. A motorháztetőre szerelt kamera a Dieselross emblémába integrált, míg a hátsó kamera diszkréten, a jármű rendszámablája alá került beépítésre. Minden releváns terület belátható, amely nagyban megkönnyíti és biztonságosabbá teszi a munkagépek csatlakoztatását és leválasztását.

Prémium vezetőülés

A jó ülés elengedhetetlen az egészséges és pihentető munkavégzéshez. A prémium vezetőülés a legmagasabb szintű kényelemmel és átgondolt technikával győzi meg az utasokat – egy olyan ülés, amelyből nem akar az ember felállni. A légrugózású, valódi bőr borítású és többfokozatú ülésfűtéssel és szellőztetéssel ellátott komfortülés széleskörű beállítási lehetőségekkel, a háttámla elektromos beállításával, oldaltámasszal és deréktámasszal, - amely egyszeri tökéletes beállítás után - a memóriafunkciónak köszönhetően pillanatok alatt a legmagasabb szintű ergonómiát nyújtja. Egy különlegesség a még nagyobb kényelem érdekében: a beépített masszázsfunkció. A prémium vezetőülés mellett még három komfortülés szerepel a választékban.

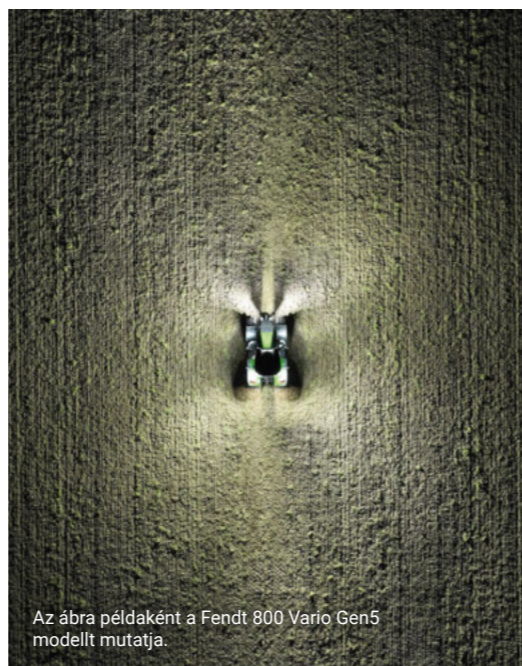
Úttörő 360°-os világítás

Az új világítási koncepció egyértelműen túlszárnyalja az eddigi normákat: 8 vagy 12, a fülketetőre szerelt munkafényszóró közül választhat, két LED-változattal: Vision és UltraVision. Az UltraVision kivitel bámulatos 4.400 lumen fényerőt biztosít fényszórónként, amelyek egyedileg, 5 fokozatban tompíthatók, ez pedig igencsak magasra teszi a mércét.

Az irányított elrendezés gondoskodik a gép előtti, mögötti és a gép oldalain elhelyezkedő területek egyenletes megvilágításáról – közelre, közep-távra és távolra is. Az első fényszórók keresztirányú elrendezése árnyékmentes kilátást biztosít közvetlenül a traktor előtt. Különösen hatékony: az UltraVision kivitelnél négy profilban négy fényszóróbeállítás menthető el. A világítás egyetlen kattintással a mindenkori helyzethez igazítható, és még tükrözhető is.

A központi komponensek áttekintése:

- Négy LED munkafényszóró a traktor tetején, integrált nappali fényszóróval
- Maximum tizenkét erőteljes munkafényszóró traktor tetején a 360 fokos kilátáshoz, az UltraVision esetén öt fokozatban tompítható
- Maximum hat nagy teljesítményű munkafényszóró az A-oszlopon és a sárvédőkben, az UltraVision esetén öt fokozatban tompítható
- Tech Rail a vezetőfülkében a C-oszlopba beépítve: két fényszórónként állítható besugárzási szöggel, az UltraVision esetében öt fokozatban tompítható
- GroundVision: célzott kivilágítás a hátsó munkagép területén
- Beépített körkörös vészvillogó: teljesen a tetőbe integrált, nem szükséges be- és kihajtani



Az ábra példaként a Fendt 800 Vario Gen5 modellt mutatja.

360°-os

Körkörös kilátás éjjel is

Előnyök

- Az optimális kivilágítás segítségével a munkaidő maximálisan kihasználható sötétben is – a munkavégzés kevésbé függ a napszakoktól
- A munka minősége sötétben sem romlik
- Magasabb fényerő és magasabb energiahatékonyság a LED-fényszórókkal
- A világítás az adott situáció függvényében egy kattintással átállítható (a munka megszakítása nélkül), az UltraVision esetében négy profilban elmenthető beállítások



Tükör a legjobb kilátásért

A visszapillantó tükör három változatban elérhető. Az egyszerű visszapillantó tükör mechanikusan állítható tükörtartóval, elektromosan állítható és fűthető főtükörrel és egy mechanikusan állítható és fűthető nagy látószögű visszapillantó tükörrel rendelkezik, szélességjelző lámpa nélkül. A komfort tükör szélességjelző lámpával felszerelt, valamint az összes tükör elektromos állíthatóságát és fűtését kínálja, míg az elektromosan kihúzható komfort tükör esetében a tükörtartó is elektromosan állítható. Minden variáció teljes mértékben be van kötve a jármű elektronikájába, és a terminálon keresztül vezérelhető.

Előnyök

- Nincs holttér, maximális rálátás a nagy munkagépekre még szűk helyviszonyok esetén is
- Maximálisan biztonságos és kényelmes, mivel a vezető kényelmesen és könnyen beállíthatja a tükröket.
- A jármű méretei a szélességjelző lámpáknak köszönhetően a közlekedés többi résztvevője által is jól felismerhetők



Tolt üzemmód (RüFa)

A Fendt 1000 Vario opcionális tolt üzemmódja lehetővé teszi az egész vezetőállás pneumatikusan támogatott, 180° elforgatását. És ami a legjobb: a kezelési logika automatikusan ehhez igazodik – tehát nem kell mindent újra kitalálni, a rendszer a kezelővel együtt gondolkodik. A elforgatható vezetőülés különösen olyan speciális feladatok esetén praktikus, mint az erdőgazdálkodási vagy kommunális munkák. A fülke kényelméről azonban nem kell lemondani: mindkét választható hűtőláda és a komfort utasülés is választható tolt üzemmóddal.

One thing is simple: FendtONE

■ Átfogó kezelési filozófia

A piacon a FendtOne kínálja az első holisztikus megközelítésű kezelési filozófiát, amely a különféle adathordozók közötti zökkenőmentes váltást is lehetővé teszi.

■ Szabadon programozható kezelőfelület

A billentyűk kiosztása az Individual Operation Manager (IOM) segítségével történik.

■ Terminál-összeköttetés

A piacon az első működési koncepció, amely gyárilag terminálhálózattal és központi feldolgozó egységgel teszi lehetővé a tartalmak a műszerfalra és a terminálra történő valós idejű szinkronizálását.

■ Egyedi színekoncepció

A logikus és dinamikus színekoncepció különböző funkciócsoportokkal és funkciókkal gondoskodik az optimális áttekintésről.



onboard

FendtONE onboard – kezelői munkahely a fülkében

A FendtOne onboard-nal a gépek kezelése eddig nem látott mértékben egyszerűsödik le. A különböző műszaki funkciók és a kényelmes fülke megkönnyíti a mindennapi mezőgazdasági munkákat – például különféle nyomvonalvezetés-típusokkal vagy a gép vezérlésének lehetőségeivel. FendtOne Spotlights - a kezelői munkahely lényeges elemei dióhéjban.

Gépvezérlés

A FendtOne gépvezérlés optimálisan integrálja a traktort és a munkagépet, amely megkönnyíti a szakaszolások pontos tartását és a részterületek hajszálpontos megművelését. Ez egyet jelent a maximális kezelői kényelemmel, az üzemanyag-megtakarítással, és a kezelő egy intuitív kezelőrendszerrel történő tehermentesítésével.



Nyomvonalvezetés

A FendtOne nyomvonalvezetése gondoskodik a gép pontos használatáról és a talaj fenntartható kíméléséről, melynek során a gép automatikusan a kívánt nyomvonalon halad. Ez kíméli a járművezetőt, csökkenti az üzemeltetési költségeket és időt takarít meg, különösen a hosszú munkanapokon.



Amikor a technológia és a kényelem egyesül.

offboard

FendtONE offboard – digitális adatrögzítés, -elemzés és -kezelés

Az üzemeltetés során rengeteg értékes adat keletkezik, melyek a dokumentáció, valamint a gépek, a személyzet és az inputanyagok optimalizálása érdekében felhasználhatók. Az adatok hiánytalan rögzítése és megjelenítése ezért elengedhetetlen. A FendtONE offboard* a szabvány formátumú adatok vezetékek nélküli átvitelével leegyszerűsíti a tervezést és a dokumentációt. Egyszerű és intuitív belépés a digitális dokumentációba és gépkezelésbe.

* Kérjük, vegye figyelembe, hogy a FendtONE offboard jelenleg nem érhető el az összes országban.

Agronómia

A FendtOne az üzemi adatok automatikus dokumentációja által kifogástalan agronómiát tesz lehetővé, amely során az üzem során keletkező adatokat rögzíti. Ezeket az adatokat egy gazdaságirányítási rendszerbe továbbítják, amely biztosítja a teljes dokumentációt és a jövőbeni adatfelhasználást, miközben időt takarít meg az irodában.



Telemetria

A FendtOne telemetriája a gép adatainak valós idejű felügyeletét és elemzését teszi lehetővé, amelynek köszönhetően a flotta optimálisan beosztható, kiesések nélkül. Ezek az adatok nem csak Önnek segítenek, hanem szervizpartnerének is a gép hibadiagnosztikája és karbantartása során, amely által jobb döntéseket hozhat a logisztika és szerviz terén.



Amikor a tervek megvalósulnak.



Hogy haladjon a munka!

Muszáj, hogy mezőgazdasági gépeire mindig, biztonsággal tudjon támaszkodni. Azonban mindig történhet valami váratlan. Azért, hogy a munkát ennek ellenére is folytatni lehessen, az Ön Fendt szervizpartnerre különösen a betakarítási időszakban elérhető. Így nem veszteséget értékes időt a betakarítás során a szántóföldön vagy szállítás közben.



Fendt Care szervizcsomag – a legjobb az Ön mezőgazdasági gépének

A jogszabályilag előírt jótállási időn felül Fendt gépe optimális üzemkésztségéből is profitálhat, mindezt teljes költségkontroll mellett. A Fendt Care személyre szabott karbantartási- és javítási szerződéseket kínál. Pontosabban azt a szervizcsomagot és futamidőt választhatja ki, amely megfelel Önnek.

Kérésre minden javítási kockázat ellen bebiztosíthatja magát, lerövidítheti a javítási időket, mivel a Fendt Connect segítségével távoli hozzáférést adhat kereskedőjének gépe adataihoz. A Fendt a piacon a leghosszabb védelmet kínálja a traktorokhoz, valamint a legátfogóbb biztosítást a mezőgazdasági gépekhez. A Fendt Care előnyei kézzel foghatóak: az Ön által vállalt kockázat minimálisra csökken, a költségek kiszámíthatók, a tervezhetőség pedig 100%-ra nő.

Találja meg a tökéletes Fendt Care csomagot!



AGCO Finance – partner vállalata növekedéséhez

Ha a bérlet, a finanszírozás vagy a lízing mellett dönt, számíthat teljes támogatásunkra és évtizedes tapasztalatunkra. A Fendt Service a mindennapokban is Ön mellett áll: személyre szabott karbantartási- és szervizajánlatainkkal a költségek mindig kiszámíthatók, messze a jogszabályilag előírt garancia felett.



Pótalkatrészek – eredeti alkatrészek, kompromisszumok nélkül

Ahhoz, hogy Fendt gépe 100%-ban Fendt gép maradjon, Fendt-kereskedője kizárólag eredeti alkatrészeket épít be. Ezek minőségét garantálja a megfelelő sorozatgyártás és az ellenőrzött működésbiztonság.

Ez négyszeresen is kifizetődik:

- 12 hónapos jótállás a Fendt eredeti alkatrészekre és beépítésükre
- Üzembiztonság a legmagasabb szinten - a legjobb értékmegőrzés
- Gyors vészhelyzeti kiszállítás.

A betakarítás alatt Fendt kereskedője a hét napján, 0-24 órában elérhető. A munkagép meghibásodása esetén rövid idő alatt kiszáll Önhöz egy tanúsítvánnyal rendelkező szerviztechnikusunk, aki gépét a lehető leggyorsabban megjavítja.

Kérjük, vegye figyelembe, hogy a Fendt Service csomagok elérhetősége országonként más és más.

Termékbemutatók – Tapasztalja meg első kézből!

Saját maga is ki szeretné próbálni, hogy hogy dolgoznak gépeink élesben? Bemutatóinkkal ez lehetséges. Egy, kereskedője által tartott rövid betanítást követően saját üzemében tesztelheti, hogy az új traktor vagy az új kombájn, hogy teljesíti a mindennapokban. Végül is Ön tudja a legjobban, hogy mit kell tudnia új gépének.

Beszéljen meg egy bemutatót most!



Műszaki Adatok

		1040 Vario	1044 Vario	1048 Vario	1052 Vario
Motor					
Névleges teljesítmény	kW/ LE	294/400	324/440	353/480	383/520
Névleges teljesítmény DP-vel, ECE R 120	kW/ LE	313/426	343/466	373/507	405/550
Maximális teljesítmény	kW/ LE	294/400	324/440	353/480	383/520
Maximális teljesítmény DP-vel, ECE R 120	kW/ LE	313/426	343/466	373/507	405/550
Lökettérfogat	cm ³	12419	12419	12419	12419
Névleges fordulatszám	ford/perc	1700	1700	1700	1700
Max. nyomaték	Nm	2090	2280	2470	2650
Nyomatékkrugalmasság	%	19.0	18.0	18.0	17.0
Üzemanyag tartály térfogata	liter	740.0	740.0	740.0	740.0
AdBlue tartály térfogata	liter	79.0	79.0	79.0	79.0
Hajtómű & TLT					
Hajtómű típus		TA400	TA400	TA400	TA400
Menettartomány előremenet	km/h	0,02-60	0,02-60	0,02-60	0,02-60
Menettartomány hátramenet	km/h	0,02-33	0,02-33	0,02-33	0,02-33
Maximális sebesség	km/h	60	60	60	60
Hátsó TLT opcionális		1000/1000E	1000/1000E	1000/1000E	1000/1000E
Motorfordulatszám a következő sebességeknél: 40 km/h/ 50 km/h 60 km/h	ford/perc	950/1200/1450	950/1200/1450	950/1200/1450	950/1200/1450
Emelőmű & hidraulika					
Axiáldugattyús szivattyú	l/perc	220	220	220	220
Axiáldugattyús szivattyú, opció 1	l/perc	220+210	220+210	220+210	220+210
Max. szelep (elől/középen/hátul) Power+	db	0(1)/0/5(4)	0(1)/0/5(4)	0(1)/0/5(4)	0(1)/0/5(4)
Max. szelep (elől/középen/hátul) Profi/Profi+	db	1/0/6	1/0/6	1/0/6	1/0/6
Max. kivehető hidraulikaolaj mennyiség	liter	100	100	100	100
Szállítási térfogatszabályozó vezérlőszelepek (1. elülső)	l/perc	120	120	120	120
Max. Emelőerő hátsó emelőmű (a csatlakozási ponton)	kg	13180	13180	13180	13180
Folyamatos emelőerő hátsó emelőmű az OECD szerint (610 mm a csatlakozási pont mögött)	kg	9979	9979	9979	9979
Max. Emelőerő elülső erőáttemelő (a csatlakozási ponton)	kg	5688	5688	5688	5688
Elektromos felszereltség					
Akkumulátor teljesítménye	Ah/V	180/12	180/12	180/12	180/12
Generátor	V/A	14/320	14/320	14/320	14/320
Abroncsolás					
Széria abroncsok elől		VF650/60R38	VF650/65R38	VF650/65R38	VF650/65R38

		1040 Vario	1044 Vario	1048 Vario	1052 Vario
Széria abroncsok hátul		VF750/70R44	VF750/75R46	VF750/75R46	VF750/75R46
1. Opcionális abroncsolás elől		VF710/60R38	VF710/60R38	VF710/60R38	VF710/60R38
1. Opcionális abroncsolás hátul		VF900/65R46	VF900/65R46	VF900/65R46	VF900/65R46
2. Opcionális abroncsolás elől		VF710/60R38	VF710/60R38	VF710/60R38	VF710/60R38
2. Opcionális abroncsolás hátul		2 x 2 VF480/95R54	2 x 2 VF480/95R54	2 x 2 VF480/95R54	2 x 2 VF480/95R54
Méreték					
Nyomtáv elől (széria abroncsolás esetén)	mm	2100	2100	2100	2100
Nyomtáv hátul (széria abroncsolás esetén)	mm	2000	2000	2000	2000
Teljes szélesség széria abroncsokkal	mm	2770	2770	2770	2770
Maximális átmérőjű első gumibroncs	mm	1840	1840	1840	1840
Teljes hosszúság	mm	6350	6350	6350	6350
Vezetőfülke teljes magasság széria abroncsok esetén Fendt Guide nélkül	mm	3550	3550	3550	3550
Vezetőfülke teljes magasság széria abroncsok esetén Fendt Guide-dal	mm	3550	3550	3550	3550
Max. hasmagasság	mm	575	575	575	575
Tengelytáv	mm	3300	3300	3300	3300
Kis nyomtáv kör-átmérő (meghatározott abroncsolással és nyomtávval elől)	m	14,4 m (710/60R38, 2250 mm)	14,4 m (710/60R38, 2250 mm)	14,4 m (710/60R38, 2250 mm)	14,4 m (710/60R38, 2250 mm)
Súlyok					
Önsúly (alapvontató - tele tartályokkal, vezető nélkül)	kg	14000.0	14000.0	14000.0	14000.0
Maximálisan megengedett össztömeg	kg	23000.0	23000.0	23000.0	23000.0
Max. megengedett össztömeg (40km/h-ig) (2-fékkör)	kg	21000.0	21000.0	21000.0	21000.0
Max. megengedett össztömeg (50km/h-ig) (2-fékkör)	kg	21000.0	21000.0	21000.0	21000.0
Max. megengedett össztömeg (60km/h-ig)	kg	18000.0	18000.0	18000.0	18000.0
Max. Vonórúd terhelés gömbfejcsatlakozó (csúszósínben)	kg	3000	3000	3000	3000
Max. tengelyterhelés gömbcsatlakozó (rövid) (alsó rögzítés esetén)	kg	4000	4000	4000	4000



Utolsó módosítás: 2025.08.19. Az aktuális műszaki adatok elérhetők itt: fendt.com/1000-vario-data
Kérjük, vegye figyelembe, hogy országonként eltérések lehetnek.

A Fendt 1000 Vario Power+, Profi és Profi+ kivitelekben elérhető.

FENDT



Leaders drive Fendt.



 **AGCO**
Your Agriculture Company

www.fendt.com

AGCO GmbH – Fendt-Marketing
87616 Marktobendorf, Németország

HU/2501