

FENDT



Fendt
1000 Vario

Leaders drive Fendt.

Indhold

06	Highlights
10	Motor
12	Drev
14	Lift og hydraulik
18	Overbygning
22	Kabine
26	FendtONE
28	Service
30	Tekniske data



Fendt er et globalt varemærke under AGCO.
Alle angivelserne vedrørende leveringsomfang, udseende, effekt, mål og vægt, brændstofforbrug og driftsomkostninger svarer til de data, der var aktuelle, da brochuren blev trykt. Disse kan være ændret inden køb af maskinen. Din Fendt-forhandler vil stå til rådighed for at oplyse dig om eventuelle ændringer. Maskinerne er ikke vist med landespecifikt udstyr.

550 hk

med Fendt DynamicPerformance

2,35 m

maksimal diameter for bagdæk

360°

belysning

430 l/min

Maks. hydraulikeffekt



Når du bare ved, at du nok skal klare det



Styrke, trækkevne, alsidighed - fremragende ydelse i alle discipliner! Dette udmærker Fendt 1000 Vario og gør den unik. I den fjerde generation af denne serie er der 550 hk ren ydelse, der samtidig leverer en bemærkelsesværdig brændstofbesparelse. Alt i alt dækker den et ydelsesspektrum på 426 til 550 HK maksimal ydelse takket være mereydelseskonceptet Fendt DynamicPerformance. Takket være fleksibel ballastering og innovative teknologier som VarioDrive er den fleksibel og klar til enhver indsats. Hertil kommer den nye kabine, der sørger for kørekomfort og det nye belysningskoncept skaber 360° udsyn om natten. Fendt 1000 Vario er en traktor, der kan mere - og gør det helt ubesværet. En traktor, som gør at du kan klare alt.



Anvendelsesområder



Agerbrug



Maskinstationer



Industri, vej & miljø

Highlights

Fendt 1000 Vario

1

Banebrydende 360° lyskoncept

120.500 lumen på Fendt 1000 Vario sørger for lys, præcist hvor du har brug for det. De nye LED-forlygter UltraVision, som er monteret rundt i taget og på kabinen, gør arbejde om natten lige så let som om dagen. LED-forlygterne GroundVision, der er indbygget i hjulskærmene lyser desuden bagmonteringsområdet perfekt op.

2

MAN Motor & Fendt Adaptive Power

MAN-motoren D26 i Fendt 1000 Vario med 6 cylindre og 12,4 liter slagvolumen kombineret med det intelligente merydelseskoncept Fendt DynamicPerformance leverer en maksimal effekt på imponerende 405 kW / 550 HK. Takket være Fendt iD lavomdrejningskoncept arbejder motoren i det brændstofbesparende område fra 650 til 1.700 omdr./min. Med Fendt AdaptivePower kan effekttrin reduceres når påkrævet, for at skåne redskaber med lavere effektbehov og for at spare på brændstof.

3

Intelligent VarioDrive

VarioDrive drivlinjen står for trinfri, dynamisk kørsel ved enhver hastighed fra 0,02 til 60 km/t, et separat, variabelt firehjulstræk op til 25 km/t og en minimal venderadius med pull-in turn-effekt. Resultatet: Maksimal trækraft, højere effektivitet og mindre slitage på maskinen.

4

VarioGrip dæktryksregulering

Med VarioGrip kan dækkenes lufttryk nemt indstilles via terminalen, så det passer til opgaven. Et optimalt indstillet dæktryk reducerer slip og tryk på jordbunden, øger jordbundens frugtbarhed og trækraften med op til 10 %*. Takket være den gennemtænkte teknologi er systemet egnet til forskellige aksel- og dæktyper – også tvillingedæk.

*Fachhochschule Südwestfalen; Agrarwirtschaft Soest

5

Row Crop tvillingedæk fra fabrikken

Den absolutte nyhed: 480 Row Crop tvillingedæk fra fabrik. Det nye koncept med dæk, bakakselstub, Duo-hjulnav, mellemstykke, hjulvægt og ophæng tilbydes direkte fra fabrikken. Herved holdes køretøjets udvendige bredde under 3,5 m, så den er let at få godkendt.



6

Kraftfulde hydraulik-pumper

To hydraulikoliepumper leverer sammen en volumen på 430 l/min – perfekt for redskaber med høje krav. Herved kan forskellige funktioner med forskellige tryk- og volumenkrav effektivt drives samtidig, som f.eks. en enkeltkorns-såmaskine. Dette tab af omdrejninger under arbejdet og sparer energi.

7

Førsteklasses arbejdsplads

For at føreren kan koncentrere sig om det væsentlige, er der ved udviklingen af den nye kabine lagt særlig vægt på optimeret arbejdsmiljø, kørekomfort og let betjening. Premium-massagesædet, komfortable fodstøtter, den automatiske støvudsugning i kabineluftfilteret og 12 l køleboks er kun en del af det, der gør lange arbejdsdage meget mere behagelige.

8

Bedste udsyn – også bagud

Takket være den vendbare førerplads på Fendt 1000 Vario kan hele førerpladsen vendes 180° pneumatisk understøttet. Og det bedste er: Betjeningslojken tilpasser sig automatisk – føreren skal derfor ikke tænke anderledes, systemet tænker for ham. Den vendbare førerplads er især praktisk ved specialopgaver som skovarbejde eller kommunale opgaver.



Maksimal fleksibilitet, højere udnyttelse

Maksimal præstation ved agerbrug

Fendt 1000 Vario er som standardtraktor med op til 550 HK særligt egnet til hårdt arbejde i marken som f.eks. jordbearbejdning, men også til udsåning og logistik – på denne vis kan den anvendes fleksibelt hele året rundt. Med Fendt AdaptivePower kan den maksimale ydelse reduceres trinvist efter behov, hvilket for eksempel skåner PTO-drevne redskaber med lavere kraftbehov. VarioDrive giver variabelt firehjulstræk, ekstremt høj trækraft samt pull-in turn-effekten for høj manøvreringsevne. Med det integrerede dæktrykssystem VarioGrip samt tvillingedæk med Duo-hjulnav øges trækraften og samtidigt reduceres jordtrykket. Den nemme montering af tvillingedækkene på Duo-hjulnavet giver hurtig omstilling til den pågældende opgave. Takket være det nye koncept med 480 Row Crop tvillingedæk fra fabrikken forbliver køretøjets bredde, selv med tvillingedæk, under 3,5 m udvendig køretøjsbredde. To hydraulikpumper leverer tilstrækkelig transportvolumen for alle redskaber og sørger for optimal forsyning til alle forbrugere. Det nye lyskoncept sørger for en 360° oplysning og optimalt udsyn til arbejdsresultatet over hele arbejdsbredden. Fendt Workgroup (snart tilgængelig) gør det muligt, at flere traktorer arbejder sammen, perfekt afstemt med hinanden, ved hjælp af visu-

alisering og udveksling af sporlinjer, markgrænser og dækningskort, dvs. generelle markdata for en eller flere marker. Den nye generation kabiner inklusive infotainment-pakken, køleboksen og Premium førersæde sikrer førsteklasses komfort på lange arbejdsdage.

Mange anvendelsesmuligheder

Fendt 1000 Vario overbeviser ikke kun ved agerbrug, den er noget helt særligt på grund af sin utrolige fleksibilitet. Standardtraktor-designet gør det muligt, at anvende de op til 550 HK fleksibelt og udnytte traktoren maksimalt – f.eks. Til udkørsel af gylle, til tungt jordarbejde, på byggepladser eller ved skovarbejde. Det fleksible ballasteringskoncept og den høje tilladte samlede vægt ved fremragende udsyn, egner sig desuden perfekt til anvendelsen ved silo. Takket være den vendbare kabine har Fendt 1000 Vario også det optimale udstyr til brugen med fræsere, muldmaskiner eller flishuggere. Med den rigtige dæk- og frontvægtskombination kan den ballasteres optimalt. På denne måde når den op til 23 t tilladt samlet vægt i marken*.

Det selvrensende luftfilter og den automatisk støvudsugning for kabinens luftfilter reducerer vedligeholdelsen betydeligt og sørger for en optimal tilførsel af frisk luft til motoren og kabinen – perfekt til anvendelser, de skaber meget støv som kalkfræsning, jordstabilisering og halmpresning. Oveni kommer den nye kabinegeneration, der via høj komfort er den perfekte arbejdsplads på lange dage, og samtidigt oplyser arbejdsområdet med sit 360° lyskoncept.

* Værdi, der er underlagt landespecifikke lovkrav.



Når den yder mere og forbruger mindre



2.650 Nm
fra 1.150 omdr/min

Motor: MAN D26

Under motorhjælmen på Fendt 1000 Vario findes den optimerede motor MAN D26, der overbeviser med kompromisløs effekt, øget effektivitet og fremtidsorientering takket være HVO-kompatibilitet. Udviklet til det tungeste arbejde, er dette essensen i markedets største standardtraktor. Den 6-cylindrede motor med 12,4 l slagvolumen kan i den mest kraftfulde konfiguration levere op til 550 HK og er egnet til selv de hårdeste opgaver. Takket være Fendt iD lavomdrejningskoncept arbejder motoren i det brændstofbesparende område fra 650 til 1.700 omdr./min. Yderligere nøgleværdier for MAN D26:

- VTG-turbolader med motorbremsefunktion for yderligere sikkerhed og kontrol
- Hydrauliske ventilløftere for automatisk justering af ventilsplillerum: vedligeholdelsesfri drift og rolig motorgang
- Adaptive Power: Justerbare effektrin giver en mere skånsom udnyttelse af redskaber med lavere kraftbehov, øger udnyttelsen af traktoren og sænker brændstofforbruget

Merydelseskoncept Fendt DynamicPerformance

Øget præstation lige præcist når du har brug for det – og det gælder alle modeller: Med merydelseskonceptet Fendt DynamicPerformance (DP) tilbyder Fendt 1000 Vario mere end op til 30 HK merydelse for øget produktivitet og effektivitet. Topmodellen Fendt 1052 Vario leverer derfor en maksimal motoreffekt på 550 HK. Til forskel fra de klassiske boost-koncepter leverer Fendt DP automatisk og ubegrænset kapacitet, når andre forbrugere som ventilator, tryklufforsyning, klimaanlæg eller hydraulikpumpen har brug for ekstra ydelse. Fendt DP yder dette målrettet og situationsafhængigt for jævn arbejdskraft og produktivitet. Selv ved lave hastigheder under jordbearbejdning, transport eller PTO-arbejde ved stilstand med flishugger. Sådan udnytter man effektivt mere ydelse – målrettet og pålideligt.



Concentric Air System (CAS) med trykblæser

Som forgængeren har den fjerde generation af Fendt 1000 Vario også det anerkendte kølekoncept Concentric Air System (CAS). Den koncentriske, trykblæser råder over et uafhængigt, hydrostatisk drev og er dimensioneret for uden-dørstemperaturer på op til 45° C. Den ekstremt smalle konstruktion tillader en stor styrevinkel og er derved en afgørende faktor fremragende manøvredegtighed. Hver komponent i kølepakken kan styre kølesystemet individuelt efter behov, hvilket er et ekstra plus for effektiviteten. Sammenlignet med andre kølesystemer kræver CAS op til 40 % mindre drivkraft - det gør den mere effektiv og reducerer brændstofforbruget betydeligt. Den vendbare blæser tillader selvstændig rengøring af kølerristen og kan styres enten manuelt eller automatisk via terminalen.

Selvrensende motor- og kabineblæser

Den automatiske selvrensning af motor- og kabineluffilter sker permanent og passivt ved undertryk i motorblæser. Den understøttes af korte, situationsafhængige luftstød, som effektivt udblæser motorluftfilteret. På denne måde holdes vedligeholdelsesarbejdet nede, brugssikkerheden øges og samtidigt har motoren og føreren altid ren og god lufttilførsel.



VarioDrive – kombineret intelligens og ydelse.

VarioDrive overbeviste allerede med den første generation af Fendt 1000 Vario. Drivlinjen står for trinløs, dynamisk kørsel ved enhver hastighed fra 0,02 til 60 km/t, et separat, variabelt firehjulstræk op til 25 km/t og en minimal venderadius med pull-in turn-effekt. Resultatet: Maksimal trækraft, højere effektivitet og mindre slid på maskinen. Takket være pull-in turn-effekten reduceres venderadius med op til 10 % i forhold til almindeligt firehjulstræk. Dette sikrer en lettere og mere præcis manøvrering. Derudover forbliver kraftoverførsel ved VarioDrive spændingsfri selv i kurver, hvorved der sikres en maksimal skåning af jord og traktor samt optimal trækraft. Fendt Torque Distribution sørger for permanent trækraft, fordi drejningsmomentet på intelligent vis fordeles til den aksel, der har bedst vejgreb. Herved minimeres spin, traktoren har maksimalt greb og optimal kraftoverførsel.

Optimeret effektregulering

Automatisk regulering af maks. belastning 2.0 fastlægger, hvor meget motoromdrejningerne må falde, før transmissionen efterregulerer. Det tilpasser værdien for maks. belastning, og dermed motortrykket automatisk. Denne regulering foregår afhængigt af nominel hastighed (ved aktiveret TMS (Tractor-Management-System eller fartpilot) eller afhængig af motorbelastning (uden TMS/fartpilot). En manuel indstilling er fortsat mulig. TMS kører traktoren med så reducerede motoromdrejninger som muligt, og derved opnås en økonomisk køremåde!

4.000 t

Serviceinterval

Fordele

- Ingen manuel 4WD-tilkobling, føreren aflastes
- Nem vending på smalle foragre
- Maksimalt jordbeskyttelse: pga. lille venderadius i marken med minimeret slip.
- Spændingsfrit firehjulstræk skåner maskinen maksimalt.
- Altid fuld trækraft på forakslen, også når der køres rundt om forhindringer i marken eller i sving.
- Maksimal trækstyrke på alle slags overflader og i alle situationer
- Områdeskift I/II for mark og vej bortfalder
- Dæk med længere holdbarhed.
- Frakobling af hydromotoren for forakslen over 25 km/t – reduktion af tab og brændstofforbrug, øgning af effektivitet

Fordele

- Traktoren arbejder altid optimalt og dermed mest økonomisk
- Produktiviteten øges ved den hurtige reaktion
- Optimalt brændstofforbrug med TMS: Motorhastigheden tilpasses automatisk til behovet, med optimalt arbejdsresultat.
- Automatisk regulering af motor og transmission, føreren kan koncentrere sig fuldt ud på optimering af redskab og arbejdsresultat.



Vedligeholdelse af transmissionen

Fendt 1000 Vario indeholder separate gear- og hydraulikolieforsyninger, og således forhindres indtrængen af snavs i transmissionen og skader undgås. Hydraulikolieskift skal foretages hver 2.000 driftstimer, mens gearolieskift først er påkrævet efter 4.000 driftstimer eller hver fjerde år.

Fordele

- Ingen urenheder i transmissionen fra forurenede hydraulikolie
- Hele olieforbruget reduceres, da gearoliens skifteintervaller er længere, hvilket reducerer omkostninger til vedligeholdelse.



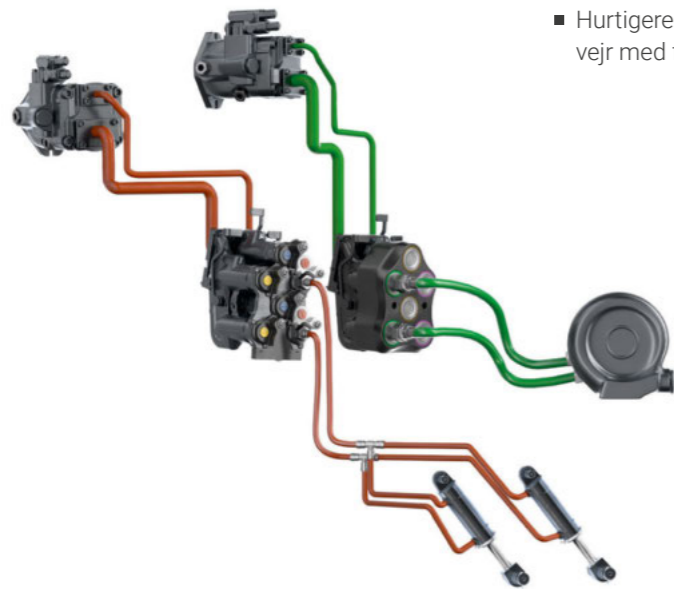
Se fordelene ved VarioDrive med et hurtigt klik

Alsidig og pålidelig hydraulisk ydelse

Blandt hydraulikvarianterne har Fendt 1000 Vario to hydraulikenheder til rådighed: en load-sensing-pumpe (LS) med 220 l/min eller to load-sensing-pumper der sammen leverer en imponerende ydelse på 430 l/min. For den sidste monteres udover den første LS-pumpe endnu én, med en kapacitet på 210 l/min. Herved kan forskellige funktioner med forskellige tryk- og volumenkrav effektivt drives samtidig, som f.eks. en enkeltkorns-såmaskine, via to uafhængige kredsløb. Dette reducerer tab, øger effektiviteten og sparer energi.

Fordele ved hydrauliksystemet

- Høj pumpeydelse på op til 430 l/min med maksimal effektivitet, selv ved parallel anvendelse af flere forbrugere.
- Høj driftssikkerhed for redskaber med højt olieforbrug og forskellige forbrugere (f.eks. enkeltkornsåmaskine)
- Lave vedligeholdelsesudgifter på grund af lange olieskiftintervaller
- Energibesparelser på op til 2 kW ved hjælp af energibesparende koncept med lavt energiforbrug til styretryk
- Meget god styringsreaktion, også ved parallelt forbrug
- En stor, udtagelig oliemængde på 100 l garanterer en sikker forsyning for høje forbrugere.
- Velegnet til bio-hydraulikolie pga. adskilt olie-kredsløb
- Ingen olieblanding/forurening
- Fremragende betjeningskomfort takket være FendtONE
- Hurtigere fuld funktionalitet, også i koldt vejr med forvarmingspakken.



Driftshydraulik

Bagenden er udstyret med mindst tre ventiler, i den maksimale udstyrs-version er der op til syv dobbeltvirkende ventiler – en forrest, seks bag – til rådighed for Fendt 1000 Vario. Der findes tre koblingsversioner: UDK, DUDK eller FFC. Frontventilen har en flowmængde på 120 l/min, bagventilerne yder 140 l/min. Når udstyret med DUDK eller FFC-koblinger kan to af ventilerne, hvis dette ønskes, være udstyret med 170 l/min som flowmængde. Dette gør Fendt 1000 Vario perfekt egnet til anvendelse med afskubbervogn, Tridem-tipper eller Air Seeder, da den råder over tilstrækkelig volumenstrøm til hydraulikcylindre og kraftfulde blæsere. Tilkobling bliver desuden lettere ved hjælp af aflastningsarmen. Indstilling af ventilerne er let og overskuelig via 12" -terminalen, betjeningen foregår via lineærmodulerne, krydsgrebet dvs. 3L-joysticket eller multifunktionsjoysticket.

Power-Beyond og FFC

For at aflaste hydraulikken og øge effektiviteten yderligere, kan systemet udvides med Power-Beyond, for en direkte, intelligent og behovsstyret olieforsyning af redskabet. Med den rengøringsvenlige variant Power-Beyond med flat-face-koblinger (FFC) beskyttes hydrauliksystemet yderligere mod snavs, og effekttabet bliver endnu lavere.

Fuld løftekraft til alle opgaver

Frontlift

Frontliften (FKH) findes i to udgaver, og leverer en maks. løftekraft på 5.688 kg ved koblingspunktet. Den elektronisk løfteregulering med positionssensorer sørger for præcis styring, mens den separate hydraulikforsyning foran og integrerede vippekontakter i armlænet giver nem betjening. En integreret svingningsdæmpning med kvælstofdæmpere øger kørekomforten. Gennemtænkte detaljer som den interne betjening, en lækageoliebeholder i liftrammen og et 7-bens redskabsstik forrest letter arbejdet. Som ekstraudstyr findes en hydraulikventil samt et trykløst returløb. Sikkerhedsafdækninger på hydraulikledninger, cylindre med harmonikabølge og vipbare styrearme, der ligger tæt ved køretøjet, afrunder konceptet.

Frontlift med positionskontrol og aflastningsregulering

Den dobbeltvirkende frontlift med positions- og aflastningskontrol sørger for bedste arbejdsresultater. Det ønskede belastnings- og aflastningstryk kan ændres aktivt via terminalen. En positionssensor registrerer desuden jordjævnheder og reagerer med det samme. På denne måde forbliver køretøjet altid i en konstant højde over jorden. Reguleringen starter 0,6 km/t – helt uden ekstra aflastningsfjedre.

Fordele

- For et skånsomt og brændstofbesparende arbejde følger redskabet præcist jordens kontur i ensartet bearbejdningsdybde.
- Optimal betjeningskomfort via indstilling på FendtONE terminalen
- Bedst mulig trækkevne, manøvreedygtighed og sporbevaring, da forakslen automatisk belastes efter behov.
- Føreren skal ikke korrigere manuelt, og kan derfor fokusere på andre processer.
- Hurtigere dækskift ved at klodse traktoren op ved hjælp af fronthydraulik-trykket



Baglift

Bagerste lift har en imponerende maksimal løftekraft på 13.180 kg på koblingspunktet og en elektronisk løfteregulering (EHR), der sikrer komfortabel hævnings- og sænkning via lineærmodulerne i FendtONE armlænet. Trækraften måles via transmissionstrykket, mens den lastkompenserende sænkning garanterer konstant sænkehastighed, selv ved skiftende last. Den aktive svingningskompensering sørger for langt større kørekomfort med redskaber under vejkørsel. Også hvad angår betjeningskomfort overbeviser systemet: Den eksterne betjening på bagskærme tillader en hurtig til- og frakobling, og løftecylindrene med integreret skala letter den præcise indstilling.

Liftarm i parkeringsposition.

Liftarmens højde indstilles hurtigt og uden værktøj ved at flytte bolten og trykke armen op, til den går i indgreb. Derved forkortes løftecylindrene, og liftarmene sættes i parkeringsposition. Dette skaber 15 cm mere frirum mellem liftarmen og PTO eller akslen, og sørger dermed altid for maksimal manøvreedygtighed og sikkerhed for vogntoget. Takket være denne gennemtænkte løsning bliver indstillingen meget nemmere, og liftarmene skal ikke afmonteres med værktøj.

Styrke, skånsom mod jorden, fleksibel

Fremragende manøvrering

Pull-in turn-effekten, der er mulig takket være det separate drev af forakslen med VarioDrive, reducerer venderadius med op til 10 % i forhold til konventionelt firhjulstræk. Herved opnår Fendt 1000 Vario en forbedret venderadius på 14,4 m (for VF710/60R38 med 2.250 mm sporvidde på forakslen). Dette sikrer en lettere og mere præcis manøvrering, hvilket bl.a. er praktisk på smalle foragre og bidrager til at jorden skånes.



Tokreds firehjuls-bremsesystem

Separate bremsekredsløb til for- og bagaksel samt to ekstra pneumatiske kredsløb skaber øget sikkerhed. Vådbremser med trykluftaktivering og trykluftsmøring minimerer slidage og tab af transportgods. Bagakslen er udstyret med nye lamelbremser, der skaber forbedret bremsekraft og reduceret slidage ved hjælp af tre lameller per side. Forakslen indeholder fem lameller per side. Samspillet mellem bremsesystem og VarioDrive-drivteknologien, sørger for præcist, nøjagtigt doseret og spændingsfri bremseadfærd, som skåner hele køretøjet og øger køresikkerheden – også ved tung last og høje hastigheder.



Dobbelt-PTO bag med automatisk funktion og stationær drift

Med bagerste to-trins PTO (1000/1000E) arbejder Fendt 1000 Vario altid ved optimalt driftspunkt og kan ved behov generere mere kraft eller arbejde mere brændstoføkonomisk. Forbindelsen mellem krumtapaksel og PTO-aksel foregår via et enkelt geartrin, hvilket garanterer en høj grad af effektivitet. Via registrering af PTO-tap genkender traktoren automatisk den anvendte flangetap. PTO-akslens automatiske funktion giver lettere betjening og øget effektivitet. Til- og frakobling af bageste PTO kan tildeles knapper på førerens kørehåndtag og foregår automatisk ved forudindstillede positioner for liften. Under stationær drift kan der ved ekstern aktivering af PTO automatisk benyttes et lagret motoromdrejningstal. På denne måde er det ikke nødvendigt at stige ind i kabinen f.eks. ved påfyldning af en gylletank.

Fendt Stability Control (FSC)

For sikker kørsel op til 60 km/t, er Fendt 1000 Vario udstyret med assistentsystemet Fendt Stability Control. Herved forbedres både sikkerheden og komforten. Systemet reducerer automatisk sidehældning ved hastigheder over 20 km/t og undertrykker aktivt rulningen under kørsel i sving. Herved øges kørestabiliteten betydeligt.



Større trækraft og mere skånsomt for jorden takke være VarioGrip.

Det fuldt integrerede dæktrykreguleringssystem VarioGrip findes til flange- og stubaksler og sikrer en ubesværet dæktryktilpasning via terminalen - endda ved tvillingedæk. Den vandkølede tostempelkompressor leverer med 800 l/min ved 12,5 bar den nødvendige kraft til hurtig ændring af tryk - helt uden eksternt udstyr eller betjening. Til både for- og bagakslen kan der lagres to trykværdier og de kan indlæses under kørslen. Et optimalt indstillet dæktryk reducerer slip og tryk på jordbunden, øger jordbundens frugtbarhed og trækraften med op til 10 %*. Ved kørsel på vej øges kørestabiliteten og kørekomforten og dækslitagen minimeres betydeligt. Samtidig reducerer systemet brændstofforbruget med op til 8%*.

*Fachhochschule Südwestfalen; Agrarwirtschaft Soest

Fleksibelt valg af dæk og ballastering

For at Fendt 1000 Vario kan omdanne de 550 HK til maksimal trækraft, kræves den rette ballastering og den passende dækmontering. Med fleksible muligheder for hjul- og frontvægte opnår Fendt 1000 Vario ved 14 t egenvægt en tilladt totalvægt på op til 23 t*. En hjulvægt på 1,3 t til baghjulene er en nyhed. Med en diameter på op til 2,35 m på bagdæk og 1,84 m på fordæk samt et bredt udvalg af dækmonteringer er Fendt 1000 Vario optimalt forberedt til forskelligartede opgaver. De rigtige dæk er en vigtig faktor, som afhængig af opgaven kan sikre lavere slitage og brændstofforbrug eller øget greb og jordskåning.

* Værdi, der er underlagt landespecifikke lovkrav.

Tapbagaksel og Duo-hjulnav

- Maksimal trækevne - øget produktivitet og samtidigt mere skånsomt mod jorden
- Enkel indstilling af forskellige sporbredder på samme fælg via afstandsstykker og forskydning af hjulnavene
- Let brug af dæktrykregulering VarioGrip, endnu mere skånsomt mod jorden
- Forskellige sporvidder med samme fælg
- Varianterne kan køres med traditionelle fælge
- Bedre udnyttelse af maskinen takket være Duo-hjulnav med fleksibel brug og højere udbytte f.eks. på grund af øget arealdæknino.
- Med Duo-hjulnavet overføres kraften via akseltappen til tvillingehjulet - kraften overføres altså der, hvor det er beregnet til en fælg (på fælgen og ikke på fælgens kant).
- 60 km/t er muligt med den faste 2,5 m aksel med enkelt dæk

Row Crop tvillingedæk fra fabrikken

Med det nye koncept, der er tilgængeligt fra fabrikken, holdes køretøjets udvendige bredde under 3,5 m selv med 480 Row Crop tvillingemontering så den er let at få godkendt. Row Crop tvillingedæk er smalle dæk med stor diameter og yder maksimal traktion ved lavt lufttryk. Takket være den smalle gevindafstand er der altid en del af profilen, der har jordkontakt og dette skaber en samlebandseffekt og optimerer trækevnen.

Konceptets dele

- Hjul / dæk:
 - Baghjul: R527 VF480/95R54 Trelleborg som tvillingedæk, S350 1.524 mm sporvidde bag
 - Forhjul: R743 VF710/60R38 Trelleborg som tvillingedæk, S265 2.250 mm sporvidde for
- Aksel:
 - Tap- bagaksel 2.500 mm, inkl. enkelt hjulnav
 - Duo-hjulnav udvendigt
- Bagerste afstandsstykke: 50 mm afstandsstykke mellem duo-hjulnav og ydre tvillingehjul
- Hjulvægt: 2x 1.300 kg belastningsvægt baghjul
- Trepunktsophæng:
 - Ophæng til anhængertræk og trækbom
 - 3-pkt. Kat.4N SK/gummiklodser



Fordele

- Reduceret diesel- og AdBlue forbrug takket være optimal traktion
- Fordele ved store dæk og tvillingedæk er lette og bekvemme i brug:
 - Tilgængeligt fra fabrikken
 - Godkendt til vejførsel i mange lande
- Ingen skadelig jordpakning pga. for meget slip – Et vigtigt bidrag til jordskåning

Nyt kabinekoncept med absolut højdepunkt

Førsteklasses komfort – det er dét, som Fendt står for og det gælder ikke mindst Fendt 1000 Vario. Landmænd og maskinstationsmedarbejdere tilbringer megen arbejdstid i maskinerne. Derfor er en komfortabel arbejdsplads helt afgørende. Rummelig indretning, 12-l køleboks, opvarmet forrude af sikkerhedsglas, tonet bagrude som beskytter mod solstråling og opvarmning af kabinen, betjeningskonceptet FendtONE, premium-massagesæde og 360° lyskoncept rundt om traktoren – det nye kabinedesign på Fendt 1000 Vario opfylder alle ønsker og skaber et behageligt arbejdsmiljø, der er et plus for komforten, især på lange dage.

Komfortegenskaber

- Stor køleboks med 12 l volumen
- Tre ergonomisk placerede fodstøtter, så fødderne kan hvile komfortabelt.
- 3-polet stik bag til tilslutning af arbejdsprojektører eller redskabskameraer for en nem betjening via FendtOne-terminalen.
- Tech Rails (integrerede monteringskinner) i C-stolpen til fastgørelse af ekstra projektører, holdere for rør til transport af såsæd eller gødning, sensorsystem og meget mere.
- Kabine, der er beregnet til lange arbejdstider
- Effektivt klimaanlæg med automatikfunktion for fremragende køling - designet til meget varme dage.
- Fendt Infotainment med Apple CarPlay fra juni 2026 – kan eftermonteres i alle tidligere producerede maskiner.



Motorhjem- og bakkamera

De digitale motorhjem- og bakkameraer giver perfekt udsyn til forreste og bagerste redskabsområde for Fendt 1000 Vario i høj billedopløsning. På motorhjelm er kameraet fint integreret i Dieselross-emblemet, mens bagkameraet diskret er placeret under nummerpladen på traktoren. Bedre overblik over alle områder letter montering og afmontering af redskaber og sørger for mere sikkerhed.

Premium førersæde

Et godt sæde er afgørende for ergonomisk og afslappet arbejde. Premium førersædet tilbyder højeste komfort og gennemtænkt teknologi – et sæde man ikke har lyst til at rejse sig fra igen. Det luftfjedrede komfortsæde med ægte læderbetræk og flertrins sædevarme overbeviser med omfattende indstillingsmuligheder, blandt andet elektrisk indstilling af ryglænet, sidevanger og hoftestøtte, som når den er indstillet korrekt omgående sørger for optimal ergonomi – takket være memory-funktionen. Et stort plus for yderligere komfort: Den integrerede massagefunktion. Ud over Premium førersædet er der tre andre komfortsæder til rådighed.

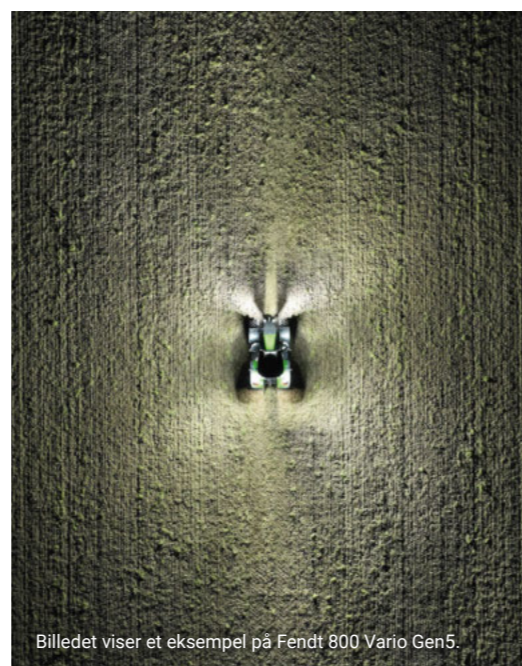
Banebrydende 360° belysning

Det nye lyskoncept overgår tydeligt hidtidige standarder. Vælg mellem 8 eller 12 arbejdsprojektører i kabinens tag i to LED-varianter -Vision og UltraVision. Versionen UltraVision med imponerende 4.400 lumen pr. projektør og individuel 5-trins-lysdæmpning sætter nye standarder.

Den målrettede anordning sørger for en ensartet belysning af front, bag og siderne - problemfrit på både nær-, mellem og fjernområdet. Den krydsende justering af forlygterne sørger for optimalt udsyn uden slagskygger på området direkte foran traktoren. Særligt effektivt: Med denne version UltraVision er det muligt, at gemme forlygteindstillinger i fire profiler. Belysningen kan tilpasses forholdene med kun et klik og endda spejlvendes.

Centrale komponenter i overblik:

- Fire LED-arbejdslygter øverst i motorhjelmene med integreret dagskørellys
- Maksimalt tolv arbejdslygter i taget for optimalt udsyn hele vejen rundt, kan dæmpes i fem trin med UltraVision
- Op til seks stærke arbejdslygter på A-stolpen og på hjulskærmene, kan dæmpes i fem trin med UltraVision
- Tech Rail integreret i kabinens C-stolper: hver med to lygter med justerbar strålevinkel, kan dæmpes i fem trin med UltraVision.
- GroundVision: målrettet belysning af bagerste redskabsområde
- Integreret rotorblink, fuldt integreret i tagets design, ind- og udvipning ikke længere nødvendig.



Billedet viser et eksempel på Fendt 800 Vario Gen5.

360°

Udsyn hele vejen rundt om natten



Fordele

- Maksimering af arbejdstiden takket være optimal belysning selv i mørke, mindre afhængighed af tidspunktet
- Arbejds kvaliteten påvirkes ikke i mørket.
- Høj lysstrøm med LED-lygter med maksimal energieffektivitet
- Tilpasning af belysning med et enkelt klik, alt efter forholdene (uden afbrydelse af arbejdet) takket være indstillingerne, der med UltraVision kan gemmes i fire profiler.



Spejl for det bedste overblik

Bakspejlet findes i tre udgaver. Det enkle bakspejl har en mekanisk indstillelig spejlholder, et elektrisk indstilleligt og opvarmet hovedspejl og et mekanisk justerbart og opvarmet vidvinkelspejl - uden konturbelysning. Komfortspejlet har desuden omridsbelysning samt elektrisk indstilling af alle spejlens opvarmning, mens det elektrisk teleskoperbare komfortspejl også gør, at spejlholderen kan indstilles elektrisk. Alle varianter er integreret i køretøjets elektronik og betjenes nemt over terminalen.

Fordele

- Ingen blind vinkel og bedste overblik selv med store redskaber og på lidt plads.
- Maksimal sikkerhed, fordi føreren let og ubesværet kan justere spejlet
- Andre trafikanter kan nemt vurdere køretøjets dimensioner ud fra positionslys



Vendbar kabine

Takket være den vendbare førerplads på Fendt 1000 Vario kan hele førerpladsen vendes 180° pneumatisk understøttet. Og det bedste er: Betjeningslogikken tilpasser sig automatisk – føreren skal derfor ikke tænke anderledes, systemet tænker for ham. Den vendbare førerplads er især praktisk ved specialopgaver som skovarbejde eller kommunale opgaver. Alligevel er der ingen mangel på komfort i kabinen: begge tilgængelige kølebokse samt komfort-passagersædet er også en mulighed sammen med den vendbare førerplads.

Èn ting er ukompliceret: FendtONE

■ Ensartet betjeningsfilosofi

Den første integrerede betjeningsløsning på markedet med FendtONE tillader trinløs brug uden skift mellem forskellige medier.

■ Frit programmerbar betjeningskonsol

Programmeringen af tasterne styres i terminalen via Individual Operation Manager (IOM).

■ Terminalnetværk

Første betjeningskoncept på markedet med terminalnetværk og central computerenhed af fabrik tillader realtidssynkronisering af indholdet på instrumentpanel og terminal.

■ Unikt farvekoncept

Det logiske og dynamiske farvekoncept med forskellige funktionsgrupper og funktioner sørger for det bedste overblik.



onboard

FendtONE onboard – arbejdspladsen i førerhuset

Med FendtONE onboard bliver maskinernes betjening så nem som aldrig før. Forskellige tekniske funktioner forenet med kabinens høje komfort letter dit daglige arbejde i marken – eksempelvis med diverse autostyringssystemer eller muligheden for maskinstyring. Få overblik over højdepunkterne for FendtONE førerarbejdspladsen.

Maskinstyring

Maskinstyring fra FendtONE integrerer traktor og redskab optimalt, hvilket giver præcis kontrol af delbredder og nøjagtige bearbejdning af delvise arealer. Dette medfører maksimal betjeningskomfort, besparelser på driftsmidler og aflastning af føreren med et intuitivt betjeningsystem.



Autostyring

Sporstyring med FendtONE sørger for præcis maskindrift og bæredygtig jordskåning, da maskinen automatisk holdes i det ønskede spor. Dette aflaster føreren, sænker driftsomkostninger og sparer tid, specielt på lange arbejdsdage.



Når teknik og komfort smelter sammen.

offboard

FendtONE offboard – digital registrering, analyse og administration af data

Din bedrift genererer mange værdifulde data til dokumentation og optimering af maskiner, personale og driftsmidler. Ubesværet registrering og visning af data er afgørende for dette. FendtONE offboard* forenkler planlægning og dokumentation med trådløs overførsel af standardiserede data til portalen. En enkel og intuitiv adgang til den digitale dokumentation og maskinbetjening.

* Bemærk, at FendtONE offboard ikke er til rådighed i alle lande i øjeblikket.

Agronomi

FendtONE giver mulighed for trådløs agronomi med automatisk dokumentation af markdata, der registreres under kørslen. Disse data overføres til et Farm Management System, der sikrer en komplet dokumentation og fremtidssikring og sparer tid på kontoret.



Telemetri

Telemetri med FendtONE tillader realtidsovervågning og -analyse af maskindata, der sikrer en optimal flådeadministration og forebyggelse af nedetider. Disse data hjælper ikke kun dig, men også din servicepartner ved diagnose og vedligeholdelse, hvor der kan træffes bedre beslutninger om logistik og servicering.



Når planlægning og administration kombineres.



Så din bedrift kører ubesværet!

Du skal kunne stole på din landbrugsmaskine. Noget uforudset kan dog altid ske. For at din bedrift alligevel fortsætter ubesværet, kan du kontakte din Fendt-servicepartner på ethvert tidspunkt, specielt i høsttiden. Så du ikke mister kostbar tid i marken og under transport.

+45 70 20 73 40



Fendt Care servicepakker – Det bedste for din landbrugsmaskine

Udnyt den optimale driftssikkerhed for din Fendt-landbrugsmaskine med fuld omkostningskontrol, selv efter den lovpligtige reklamationsperiode. Fendt Care medlemskab tilbyder skræddersyede kontrakter til dækning af vedligeholdelse og reparation. Du vælger præcist den servicepakke og løbetid, der passer til dig. Hvis ønsket, kan du forsikre alle reparationsrisici og forkorte reparationstider ved at tillade, at din forhandler får adgang til maskinens data via Fendt Connect. Fendt tilbyder den længste garantidækning på markedet for traktorer og branchens mest omfangsrige forsikring af landbrugsmaskiner. Fordelene ved Fendt Care er indlysende: Din risiko minimeres, omkostningerne er forudsigelige og du har fuld planlægningsikkerhed.

Find din perfekte Fendt Care takst!



AGCO Finance – Din partner til vækst af din virksomhed

Under beslutningen om at leje, finansiere eller lease støtter vi dig fuldt ud og med mange års erfaring. Også i hverdagen står Fendt Service klar til dig; For at sikre, at dine omkostninger forbliver overskuelige, tilbydes skræddersyede vedligeholdelses- og serviceydelser, langt ud over den lovbestemte reklamationsret.



Reserve dele – fuldt originale dele uden kompromis

For at din Fendt forbliver 100% Fendt, anvender din Fendt-forhandler kun originale reservedele. Disse dele har en gennemtestet kvalitet og funktionssikkerhed.

Det betaler sig på mange måder:

- 12 måneders reklamationsret på originale dele fra Fendt samt deres montering
- Driftssikkerhed på højeste niveau maksimal værdisikring
- Hurtig hjælp på stedet i nødstilfælde

Din Fendt forhandler står under høsten altid til rådighed, syv dage om ugen, døgnet rundt. Hvis der er problemer med din maskine, er teknikerne hos dig i løbet af kort tid og reparerer maskinen hurtigst muligt.

Bemærk at tilgængeligheden af Fendt Service-pakkerne er forskellig fra land til land.

Demonstrationer – Test selv

Vil du selv afprøve, hvordan vores landbrugsmaskiner arbejder i praksis? Det er muligt med vores demo-service. Efter en kort gennemgang hos forhandleren tester du i din egen bedrift, hvordan din nye traktor eller høstmaskine fungerer. I sidste ende ved du bedst selv, hvad din nye maskine skal kunne.

Aftal en tid til demonstration!



Tekniske data

		1040 Vario	1044 Vario	1048 Vario	1052 Vario
Motor					
Nominel effekt	kW/hk	294/400	324/440	353/480	383/520
Nominel effekt med DP ECE R 120	kW/hk	313/426	343/466	373/507	405/550
Maksimal effekt	kW/hk	294/400	324/440	353/480	383/520
Maksimal effekt med DP ECE R 120	kW/hk	313/426	343/466	373/507	405/550
Cylindervolumen	cm ³	12419	12419	12419	12419
Nominel hastighed	omdr./min.	1700	1700	1700	1700
Maks. moment	Nm	2090	2280	2470	2650
Momentstigning	%	19,0	18,0	18,0	17,0
Brændstofniveau	liter	740,0	740,0	740,0	740,0
AdBlue-tank	liter	79,0	79,0	79,0	79,0
Transmission og PTO					
Transmissionstype		TA400	TA400	TA400	TA400
Hastighedsområde frem	km/t	0,02-60	0,02-60	0,02-60	0,02-60
Hastighedsområde bak	km/t	0,02-33	0,02-33	0,02-33	0,02-33
Tophastighed	km/t	60	60	60	60
Bag PTO (ekstraudstyr) (inklusive kørselsafhængig PTO)		1000/1000E	1000/1000E	1000/1000E	1000/1000E
Motoromdrejningstal ved: 40 km/t / 50 km/t / 60 km/t	omdr./min.	950/1200/1450	950/1200/1450	950/1200/1450	950/1200/1450
Lift og hydraulik					
Pumpe med variabelt flow	l/min	220	220	220	220
Pumpe med variabelt flow 1	l/min	220+210	220+210	220+210	220+210
Maks. ventiler (for/midt/bag) Power +	Antal	0(1)/0/5(4)	0(1)/0/5(4)	0(1)/0/5(4)	0(1)/0/5(4)
Maks. ventiler (for/midt/bag) Profi / Profi+	Antal	1/0/6	1/0/6	1/0/6	1/0/6
Maks. disponibel hydraulikolie mængde	liter	100	100	100	100
Styreventiler til levering af volumen (1. front)	l/min	120	120	120	120
Max. løftekapacitet Baglift (ved koblingspunktet)	kg	13180	13180	13180	13180
Kontinuerlig løftekapacitet Baglift i henhold til OECD (610 mm bag koblingspunktet)	kg	9979	9979	9979	9979
Max. løftekapacitet ved frontlift (ved koblingspunktet)	kg	5688	5688	5688	5688
Elektriske funktioner					
Batterieffekt	Ah/V	180/12	180/12	180/12	180/12
Generator	V/A	14/320	14/320	14/320	14/320
Dæk					
Standardfordæk		VF650/60R38	VF650/65R38	VF650/65R38	VF650/65R38
Standardbagdæk		VF750/70R44	VF750/75R46	VF750/75R46	VF750/75R46
1. Fordæk (ekstraudstyr)		VF710/60R38	VF710/60R38	VF710/60R38	VF710/60R38
1. Bagdæk (ekstraudstyr)		VF900/65R46	VF900/65R46	VF900/65R46	VF900/65R46
2. Fordæk (ekstraudstyr)		VF710/60R38	VF710/60R38	VF710/60R38	VF710/60R38
2. Bagdæk (ekstraudstyr)		2 x 2 VF480/95R54	2 x 2 VF480/95R54	2 x 2 VF480/95R54	2 x 2 VF480/95R54

		1040 Vario	1044 Vario	1048 Vario	1052 Vario
Mål					
Sporvidde, for (standarddæk)	mm	2100	2100	2100	2100
Sporvidde, bag (standarddæk)	mm	2000	2000	2000	2000
Samlet bredde med standarddæk	mm	2770	2770	2770	2770
Maksimal diameter på fordækket	mm	1840	1840	1840	1840
Samlet længde	mm	6350	6350	6350	6350
Kabinens samlede højde med standarddæk uden Fendt Guide	mm	3550	3550	3550	3550
Kabinens samlede højde med standarddæk med Fendt Guide	mm	3550	3550	3550	3550
Maks. frihøjde	mm	575	575	575	575
Akselafstand	mm	3300	3300	3300	3300
Lille sporkredsdiameter (med specificerede dæk og sporvidde foran)	m	14,4 m (710/60R38, 2250 mm)	14,4 m (710/60R38, 2250 mm)	14,4 m (710/60R38, 2250 mm)	14,4 m (710/60R38, 2250 mm)
Vægte					
Egenvægt (basistraktor med kabine - fulde tanke, uden fører)	kg	14000,0	14000,0	14000,0	14000,0
Maks. tilladt samlet vægt	kg	23000,0	23000,0	23000,0	23000,0
Maks. tilladt samlet vægt op til 40 km/t (tokredsbremse)	kg	21000,0	21000,0	21000,0	21000,0
Maks. tilladt samlet vægt op til 50 km/t (tokredsbremse)	kg	21000,0	21000,0	21000,0	21000,0
Maks. tilladt samlet vægt op til 60 km/t	kg	18000,0	18000,0	18000,0	18000,0
Max. Kuglehovedkobling til trækstangsbelastning (i glideskinne)	kg	3000	3000	3000	3000
Maks. Trækbelastning kuglekobling (kort) (i træk fornden)	kg	4000	4000	4000	4000



Udgave 19.08.2025, de aktuelle tekniske data finder du her: fendt.com/1000-vario-data
Bemærk, at der kan forekomme landespecifikke afvigelser.

Fendt 1000 findes i udstyrsvarianterne Power, Profi og Profi+.

FENDT



Leaders drive Fendt.



 **AGCO**
Your Agriculture Company

www.fendt.com

AGCO GmbH – Fendt-Marketing
87616 Marktobendorf, Tyskland

DA/2501