

**FENDT**



Fendt  
**1000 Vario**

Leaders drive Fendt.

# Sisältö

<b>06</b>	Pääkohdat
<b>10</b>	Moottori
<b>12</b>	Voimansiirto
<b>14</b>	Nostolaite ja hydraulikka
<b>18</b>	Rakenne
<b>22</b>	Ohjaamo
<b>26</b>	FendtONE
<b>28</b>	Huolto
<b>30</b>	Tekniset tiedot



Fendt on AGCO:n maailmanlaajuinen tuotemerkki.  
Kaikki toimituslaajuutta, ajoneuvojen ulkonäköä, toimintoja, mittoja ja painoja, polttoaineen kulutusta ja käyttökustannuksia koskevat tiedot vastaavat painohetken tilannetta. Tiedot voivat olla erilaiset ostohetkellä. Fendt-jälleenmyyjäsi kertoo sinulle mielellään mahdollisista muutoksista. Ajoneuvoja ei ole esitetty kuvissa maakohtaisilla varusteluilla.

550 hv

Fendt DynamicPerformancen  
kanssa

2,35 m

Takarenkaiden suurin  
halkaisija

360°

Valaistus

430 l/min

Maks. hydraulikkateho



# Kun tiedät, että pystyt siihen



Voimaa, pitoa, monipuolisuutta – erinomaista suorituskykyä kaikilla alueilla! Se tekee Fendt 1000 Varion ainutlaatuiseksi. Tämä mallisarjan neljännen sukupolven traktori on ylpeä 550 hevosvoiman tehosta ja yhdistää siihen samalla huomattavan polttoainetehokkuuden. Kaiken kaikkiaan se kattaa tehoalueen 426 – 550 hv Fendt DynamicPerformance -tehokonseptin ansiosta. Joustavan lisäpainotuksen ja innovatiivisten teknologioiden, kuten VarioDriven ansiosta se on ketterä ja valmis kaikkiin käyttötarkoituksiin. Huippusaavutus on myös uusi ohjaamo, joka tarjoaa ensiluokkaista ajomukavuutta ja huolehtii uuden valaistuskonseptinsa ansiosta 360° näkyvyyden joka suuntaan yöllä. Fendt 1000 Vario on siksi traktori, joka pystyy enempään – vaivattomasti. Se on traktori, jolla pystyt kaikkeen.



## Käyttösovellukset



Maanviljely



Urakoitsijat



Teollisuus, tie ja  
ympäristö

# Pääkohdat

## Fendt 1000 Variolla

1

### Uraauurtava 360° valaistuskonsepti

Fendt 1000 Varion valaistuskonseptin 120 500 lumenia vievät valo juuri sinne, missä sitä tarvitset. Uudet UltraVision LED-valot, jotka on asennettu ohjaamon katon ympärille tekevät yötyöskentelystä yhtä helppoa kuin päivälläkin. Lokasuojiin asennetut GroundVision LED -työvalot valaisevat täydellisesti takaosan kiinnitysalueen.

2

### MAN-moottori ja Fendt Adaptive Power

Fendt 1000 Varion 6-sylinterinen ja 12,4 litran iskutilavuuksinen MAN D26 -moottori yhdistettynä älykkääseen Fendt DynamicPerformance -älytehokonseptiin toimittaa vaikuttavan 405 kW / 550 HV. Fendt iD -matalakierroskonseptin ansiosta moottori toimii polttoainetta säästävällä 650–1 700 rpm kierroslukualueella. Fendt Adaptive Powerin avulla teho- tasoa voidaan vähentää tarpeen mukaan, mikä suojaaa vähemmän tehoa vaativia työkoneita ja säästää polttoainetta.

3

### Älykäs VarioDrive voimansiiri

VarioDrive-voimansiirto tarkoittaa portaatonta, dynaamista ajoa kaikilla nopeuksilla 0,02–60 km/h, riippumatonta, joustavaa nelivettoa 25 tuntikilometriin asti ja mahdollisimman pienen kääntösäteen pull-in-turn-ominaisuuden ansiosta. Tulos: maksimi pito, parempi tehokkuus ja vähemmän kulumista koneessa.

4

### VarioGrip rengaspaineen säätöjärjestelmä

VarioGripillä voit säätää renkaiden ilmanpainetta mukavasti terminaalista käyttötarkoitukseksi sopivasti. Optimaalisesti säädetty rengaspaine vähentää luistoa ja maapainetta, parantaa siten maaperän hedelmällisyyttä ja pitoa jopa 10 %\*. Kehittyneen teknologian ansiosta järjestelmä sopii erilaisille akseli- ja rengastyypeille – myös parirenkaille.

\*Fachhochschule Südwestfalen; Agrarwirtschaft Soest

5

### Row Crop parirenkaat tehtaalta

Absoluuttinen uutuus: 480 Row Crop parirenkaat tehdasasetuksena Uusi konsepti, joka koostuu renkaista, laippa-akselista, parirengasnavasta, välikkapaleesta, pyöräpainosta ja kiinnityspästä, tarjotaan tehdas-varusteena. Ajoneuvon ulkoleveys on alle 3,5 m, jonka tarkoituksena on varmistaa helppo rekisteröinti.



6

### Voimakkaat hydraulipumput

Kaksi hydraulipumppua tuottavat yhdessä tilavuusvirtauksen, joka on maksimissaan 430 l/min – ihanteellinen vaativiin lisälaitteisiin. Tämä mahdollistaa useiden eri paine- ja virtausvaatimuksia vaativien toimintojen samanaikaisen käytön esimerkiksi tarkkuuskylvökoneessa. Tämä vähentää kuristushäviöitä ja säästää energiaa.

7

### Ensiluokkainen työpaikka

Jotta voit keskittyä oleelliseen, uuden ohjaamon kehityksessä huomioitiin erityisesti optimoitu työympäristö, ajomukavuus ja käyttäjäystävällisyys. Premium-hierontaistuin, mukavat jalkatuet, raitisilmasuodattimen automaattinen pölynpoisto ja 12 litran jäähditys- ja lämmityslaatikko ovat vain muutamia esimerkkejä siitä, mikä tekee pitkistä työpäivistä paljon miellyttävämpiä.

8

### Paras näkyvyys myös taakseajolaitteella

Fendt 1000 Varion lisävarusteena saatava taakseajolaite mahdollistaa koko ohjaamon kääntämisen 180° pneumaattisen avustuksen avulla. Ja kaikkein parasta: käyttölogiikka mukautuu automaattisesti – kuljettajan ei siis tarvitse muuttaa ajatuksenjuoksua, järjestelmä ajattelee kuljettajan puolesta. Taakseajolaite on erityisen hyödyllinen erikoistehtävissä, kuten metsätaloudessa tai kunnallisissa töissä.



# Maksimi joustavuus, korkeampi käyttöaste

## Maksimaalinen suorituskyky peltoviljelyssä

Fendt 1000 Vario 550 hv:lla soveltuu vakiotraktorina erinomaisesti raskaaseen peltotyöhön, kuten maanmuokkaukseen, mutta myös kylvöön ja logistiikkaan – mikä tekee siitä monipuolisen ympärivuotiseen käyttöön. Fendt Adaptive Power mahdollistaa maksimitehon asteittaisen vähentämisen tarpeen mukaan, mikä esimerkiksi suojaa voimanottoakselilla toimivia työkoneita, joiden tehontarve on pienempi. VarioDrive tarjoaa muuttuvan nelivedon, erityisen suuren vetovoiman ja pull-in turn -vaikutuksen takaamaan erinomaisen ohjattavuuden. Integroitu VarioGrip-rengaspaineiden säätöjärjestelmä ja kaksoispyöränavalla varustetut paripyörät lisäävät pitoa ja vähentävät samalla pintapainetta. Paripyöränavan yksinkertainen asennus mahdollistaa nopean muuntamisen tiettyyn käyttötarkoitukseen. Uuden, tehtaalla asennettavien 480 Row Crop -parirenkaiden konseptin ansiosta ajoneuvon ulkoleveys pysyy alle 3,5 m. Kaksi hydraulipumppua tarjoavat riittävän virtausmäärän jokaiselle työlaitteelle ja mahdollistavat optimaalisen syötön kaikille kuluttajille. Uusi valaistuskonsepti varmistaa 360° Valaistus ja paras näkyvyys työtulokseen koko työlevydeillä. Fendt Workgroup (saatavilla pian) mahdollistaa useiden

traktoreiden täydellisesti koordinoitua käytön visualisoinnilla ja jakamalla ajolinjoja, peltojen rajoja ja peittoaluekarttoja eli yleisiä peltotietoja yhdellä tai useammalla pellolla. Uuden sukupolven ohjaamot sisältäen Infotainment-paketin, jäähdytys- ja lämmityslaatikon sekä ensiluokkaisen kuljettajan istuimen, takaavat ensiluokkaisen mukavuuden pitkiin työpäiviin.

## Joustava käyttö

Fendt 1000 Vario ei ole vaikuttava ainoastaan peltoviljelyssä, vaan sille on ominaista myös erityisen korkea joustavuus. Vakiotraktorin muotoilu mahdollistaa jopa 550 hevosvoiman ja traktorin maksimaalisen kapasiteetin monipuolisen käytön – esimerkiksi lietettä levitettäessä, raskaan maan muokkauksessa, maansiirtotoissa tai metsätöissä. Joustava lisäpainotuskonsepti ja suuri sallittu kokonaispaino sekä työntövoima ja hyvä näkyvyys tekevät siitä täydellisen myös säilörehun käsittelyyn. Taakseajojärjestelmän ansiosta Fendt 1000 Vario on myös ihanteellisesti varusteltu käytettäväksi jyrskinten tai puuhakkureiden kanssa. Oikean pyöräpaino- ja etupainoyhdistelmän avulla se voidaan lisäpainottaa optimaalisesti. Tämä antaa sille jopa 23 tonnin sallitun kokonaispainon pellolla\*.

Itsepuhdistuva ilmansuodatin ja ohjaamon ilmansuodattimen automaattinen pölynpoisto vähentävät merkittävästi huoltotarvetta ja varmistavat optimaalisen raikkaan ilman saannin moottoriin ja ohjaamoon – ihanteellinen runsaasti pölyä aiheuttaviin käyttötarkoituksiin, kuten kalkin jauhatukseen, maaperän stabilointiin ja olkien paalaamiseen. Lisäksi tarjolla on uusi ohjaamosukupolvi, joka on mukavuuden lisäksi ihanteellinen työpaikka pitkille päiville ja valaisee 360° valaistuskonseptinsä ansiosta työympäristön täydellisesti.

\*Arvo riippuvainen maakohtaisista lakisääteisistä vaatimuksista



# Kun se toimii tehokkaammin ja kuluttaa vähemmän



2 650 Nm:stä alkaen  
1 150 rpm alkaen

## Monitehokonsepti: Fendt DynamicPerformance

Lisätehoa aina, kun tarvitset sitä – kaikille malleille: Fendt DynamicPerformance (DP) monitehokonseptin ansiosta Fendt 1000 Variossa on jopa 30 hv enemmän tehoa, mikä parantaa tuottavuutta ja tehokkuutta. Huippumalli Fendt 1052 Vario tarjoaa maksimissaan 550 hv moottoritehon. Toisin kuin perinteiset lisätehokonseptit, Fendt DynamicPerformance tarjoaa automaattisesti ja rajoituksetta tehoa, kun lisäkuluttajat, kuten puhallin, paineilman syöttö, ilmastointi tai hydraulipumppu, tarvitsevat lisätehoa. Fendt DP tuottaa sen kohdennetusti ja tilanteesta riippuen huolehtien siten tasaisena pysyvää työtettä ja tuottavuudesta. Näin myös pienillä nopeuksilla maanmuokkauksessa, kuljetuksessa tai paikalliskäytössä tehtävässä voimanottotyössä tai puuhakkuria käytettäessä. Tämä mahdollistaa tehon tehokkaamman käytön – kohdennetusti ja luotettavasti.



## Moottori: MAN D26

Fendt 1000 Varion konepellin alla on optimoitu MAN D26 -moottori, joka loistaa tinkimättömällä suorituskyvyllä, lisääntyneellä tehokkuudella ja tulevaisuuteen suuntautuneella lähestymistavalla. Se on kehitetty vaativimpiin töihin ja on markkinoiden suurimman vakiotraktorin sydän. 6-sylinterinen, 12,4 litran iskutilavuudella varustettu moottori voi tehokkaimmassa kokoonpanossaan tuottaa jopa 550 hv ja sopii täydellisesti vaativimpiinkin käyttötarkoituksiin. Fendt iD -matalakierroskonseptin ansiosta moottori toimii polttoainetta säästävällä 650–1 700 rpm kierrosalueella. MAN D26:n muita ominaisuuksia:

- VTG-turboahdin ja moottorin jarrutustoiminto lisäävät turvallisuutta ja hallintaa
- Hydrauliset nostimet automaattiseen venttiilivälyksen säätöön: huoltovapaa käyttö ja moottorin tasainen käynti.
- Adaptive Power: säädettävät tehotasot mahdollistavat vähän tehoa vaativien työlaitteiden hellävaraisen käytön, mikä parantaa traktorin käyttöastetta ja vähentää polttoainekulutusta.



## Keskitetty ilmajärjestelmä Concentric Air System (CAS) työntävällä tuulettimella

Kuten edeltäjänsä, myös neljännen sukupolven Fendt 1000 Variossa on käytössä hyväksi havaittu Concentric Air System (CAS) -jäähdytyskonsepti. Keskeisessä puhaltimessa on itsenäinen, hydrostaattinen käyttö, ja se on suunniteltu jopa 45 °C:n ympäristön lämpötiloille. Erittäin kapean ja kompaktin rakenteensa ansiosta se mahdollistaa eturenkaiden laajan ohjauskulman, mikä tekee siitä keskeisen tekijän Varion poikkeukselliseen ohjattavuudelle. Jäähdytyspaketin jokainen komponentti voi ohjata jäähdytysjärjestelmää erikseen tarpeen mukaan tehokkuuden parantamiseksi. Verrattuna muihin jäähdytysjärjestelmiin CAS vaatii jopa 40 % vähemmän käyttötehoa – mikä tekee siitä erityisen tehokkaan ja vähentää huomattavasti polttoainekulutusta. Valinnaisen käännettävän tuuletintoiminnon avulla jäähdyttimen säleikkö puhdistuu itsenäisesti ja sitä voidaan ohjata manuaalisesti tai automaattisesti terminaalin kautta.

## Itsepuhdistuva moottori- ja ohjaamoilmansuodatin

Moottorin ja ohjaamon ilmansuodattimien automaattinen itsepuhdistus tapahtuu jatkuvasti passiivisesti moottorin puhaltimen alipaineen avulla. Sitä täydennetään lyhyillä, tilannekohtaisilla ilmapuhalluksilla, jotka puhaltavat moottorin ilmansuodattimen aktiivisesti puhtaaksi. Näin huollon tarve pysyy vähäisenä, käyttöturvallisuus korkeana ja samalla moottori ja sinä saatte hyvin puhdasta ilmaa.



# VarioDrive – älykkyys ja suorituskyky yhdistyneinä

VarioDrive on tehnyt vaikutuksen Fendt 1000 Varion ensimmäisestä sukupolvesta lähtien. Voimansiirto tarkoittaa portaaton, dynaamista ajoa kaikilla nopeuksilla 0,02–60 km/h, riippumatonta, joustavaa nelivetoa 25 km/h nopeuteen asti ja mahdollisimman pientä kääntösädetä pull-in-turn-ominaisuuden ansiosta. Tulos: maksimi pito, parempi tehokkuus ja vähemmän kulumista koneessa. Pull-in-turn-käännösvaikutus pienentää kääntösädetä jopa 10 % verrattuna perinteiseen nelivetoon ilman pull-in-turn-käännösvaikutusta. Tämä mahdollistaa helpomman ja tarkemman ohjaamisen. Lisäksi VarioDriven ansiosta voimansiirto pysyy murtamattomana myös kaarteissa, mikä varmistaa maaperän ja traktorin maksimaalisen suojan sekä parhaan mahdollisen pidon. Fendtin Torque Distribution vääntömomentin jako varmistaa tasaisen vetovoiman jakamalla vääntömomentin älykkäästi parhaiten pitävälle akselille. Tämä minimoi luiston, jolloin traktori saa maksimaalisen pidon ja optimaalisen voimansiirron.

## Optimoitu tehonsäätö

Automaattinen kuormituksen rajoitussäätö 2.0 säätää, kuinka paljon moottorin kierrosluku voi laskea kuormituksen alaisena ennen kuin vaihteisto säätää vetosuhdetta. Se säätää kuormituksen raja-arvoa ja siten moottorin vääntömomenttia täysin automaattisesti. Tämä säätö perustuu tavoitenopeuteen (traktorin hallintajärjestelmän TMS tai vakionopeudensäätimen ollessa aktivoituna) tai moottorin kuormitukseen (ilman TMS:ää tai vakionopeudensäädintä). Manuaalinen säätö on edelleen mahdollista. TMS käyttää traktoria pienimmällä mahdollisella moottorin kierrosluvulla, mikä takaa automaattisesti taloudellisen ajon!

## 4.000 h

Huoltoväli

### Edut

- Ei manuaalista nelivedon kytkentää, joka on helpotus kuljettajalle
- Helppo kääntö ahtaissa päisteissä
- Maksimaalinen maaperän suojaus: päisteellä pienen kääntöympyrän ja pellolla luiston minimoinnin ansiosta
- Murtamaton neliveto suojaa konetta maksimaalisesti
- Aina täysi veto etuakselilla, myös esteitä kierrettäessä pellolla tai kaarteissa
- Maksimaalinen pito kaikilla pinnoilla ja kaikissa tilanteissa
- Ei enää ajoalueen vaihtoa I/II pellolla ja tiellä
- Renkaat, joilla on pidempi käyttöikä
- Etuakselin hydraulimoottorin irrotus 25 km/h nopeudesta alkaen – vähentää vastushäviöitä ja polttoainekulutusta, parantaa tehokkuutta

### Edut

- Traktori toimii aina optimaalisesti ja siten taloudellisesti
- Tuottavuus kohoaa ripeän reaktiokyvyn kautta
- Optimaalinen polttoainekulutus TMS:llä: moottorin kierrosluku säädetään automaattisesti tarpeen mukaan joka takaa maksimaalisen työtuloksen
- Moottorin ja vaihteiston automaattinen säätö helpottaa kuljettajan työtä ja hän voi keskittyä täysin työlaitteen ja työtuloksien valvontaan



## Vaihteiston huolto

Fendt 1000 Variossa on erilliset vaihteisto- ja hydraulikkaöljyjärjestelmät, siten lian pääsy vaihteistoon ja vahinkojen syntyminen estetään. Hydraulikkaöljyn vaihto on tarpeen 2.000 käyttötunnin välein, kun taas vaihteistoöljyn vaihto on tarpeen vain 4.000 käyttötunnin tai aina neljän vuoden välein.

## Edut

- Voimansiirtoon ei pääse likaa saastuneesta hydraulijärjestelmästä
- Öljyn kokonaiskulutus pienenee pidempien vaihteistoöljyn vaihtovälien ansiosta ja siten huoltokustannukset ovat alhaisemmat



Lue yhdellä silmäyksellä lisää VarioDriven eduista.

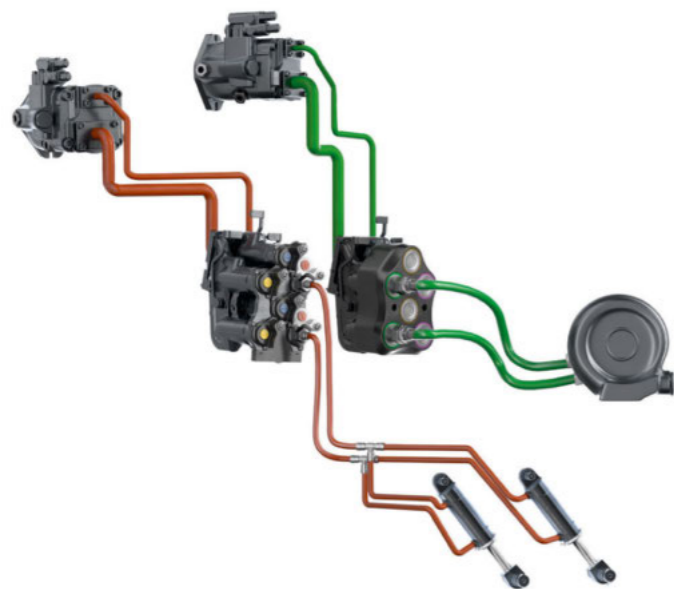


# Monipuolinen ja luotettava hydraulinen suorituskyky

Fendt 1000 Varioon on saatavilla kaksi hydraulikkavaihtoehtoa: Yksi Load Sensing (LS)-pumppu, jonka virtausnopeus on 220 l/min tai kaksi LS-pumppua, jotka yhdessä tuottavat vaikuttavan 430 l/min kokonaisvirtauksen. Jälkimmäistä varten ensimmäisen pumpun lisäksi asennetaan toinen LS-pumppu, jonka virtausnopeus on 210 l/min. Tämä mahdollistaa useiden paine- ja virtausvaatimuksiltaan erilaisten toimintojen, kuten tarkkuuskylvökoneen käytön kahden itsenäisen piirin kautta. Tämä vähentää kuristushäviöitä ja parantaa tehokkuutta sekä säästää energiaa.

## Hydrauliikkajärjestelmän edut

- Jopa 430 l/min suuri pumpun kapasiteetti maksimaalisen tehokkuuden takaamiseksi, myös useiden kuluttajien rinnakkaisessa käytössä.
- Hyvä käyttövarmuus työlaitteille joissa on suuri öljyn virtauksen tarve, esim. tarkkuuskylvökone
- Pitkistä öljyn vaihtoväleistä alhaiset huoltokustannukset
- Jopa 2 kW:n energiansäästö pilottipaineen matalaenergiakonseptin ansiosta
- Erittäin hyvä ohjausvaste tasaisella virtauksella
- Suuri saatavissa oleva öljymäärä 100 l takaa varman öljynsyötön suurille kuluttajille
- Täysin soveltuva biohydrauliöljyn erillisen hydrauliikkaöljyn ansiosta
- Ei öljyn sekoittumista/lian pääsyä vaihteistoon
- Erinomainen käyttömukavuus FendtONE:n ansiosta
- Nopea täysi toiminnallisuus myös kylmällä säällä esilämmitysyksikön ansiosta



## Työhydraulikka

Takana on vähintään kolme venttiiliä, Fendt 1000 Varion maksimikokoonpanossa on jopa seitsemän kaksitoimista venttiiliä – yksi edessä ja kuusi takana. Valittavana on kolme kytkentävarianttia: UDK, DUDK tai FFC. Etuventtiilin virtausnopeus on 120 l/min, takaventtiilien 140 l/min. DUDK- tai FFC-kytkimillä varustettuna kaksi venttiiliä voidaan valinnaisesti varustaa 170 l/min virtausnopeudella. Tämä tekee Fendt 1000 Variosta täydellisen työntöperävaunujen, isojen maansiirtovaunujen tai ilmakytkoneiden käyttöön, sillä se tarjoaa riittävän virtauksen hydraulisyntereille ja tehokkaille puhaltimille. Kytkentää on myös yksinkertaistettu kevennysvivoilla. Venttiiliasetuksia ohjataan selkeästi ja kätevästi 12 tuuman terminaalin kautta, ja käyttö tapahtuu lineaarimoduuleilla, ristivivulla, 3L-joystickilla tai ajokahvalla.

## Power-Beyond ja FFC

Hydrauliikkajärjestelmän kuormituksen vähentämiseksi ja tehokkuuden lisäämiseksi järjestelmää voidaan päivittää Power-Beyondilla, joka tarjoaa suoran, älykkään ja tarvittaessa tapahtuvan öljynsyötön työlaitteelle. Helposti puhdistettavalla flat face (FFC) Power-Beyond-liittimillä, hydrauliikkajärjestelmää suojataan lisäksi lian sisäänpääsystä, ja hyödyt entistä pienemmästä tehohäviöstä.

# Täydellisesti valmis jokaiseen käyttöön

## Etunostolaite

Etunostolaitteita on saatavana kaksi versiota, ja sen suurin nostokyky on 5 688 kg kytkentäpisteessä. Elektroninen nostolaitteen ohjaus asentoantureilla varmistaa tarkan ohjauksen, kun taas etuosassa oleva erillinen hydraulikka ja kyynärnojan erilliset keinuvivut mahdollistavat helpon käytön. Integroitu heilahduksenvaimennus kaasuvaimentimilla lisää ajomukavuutta. Hyvin harkitut yksityiskohdat, kuten ulkoiset hallintalaitteet, vuotoöljysäiliö vetoarren rungossa ja 7-napainen työkoneliitäntä edessä, helpottavat käyttöä. Lisävarusteena on saatavilla yksi hydraulikkaventtiili ja paineeton paluulinja. Hydraulikkalinjojen suojakannet, paljesuojatut sylinterit ja ajoneuvon lähellä sijaitsevat taivutuvat vetoarrat täydentävät kokonaiskonseptin.

## Etunostolaite asento- ja kuormankevennyssäädöllä

Kaksitoiminen etunostolaite asento- ja kuormankevennyssäädöllä varmistaa optimaaliset työtulokset. Pinta- tai kevennyspainetta voidaan säätää suoraan terminaalin kautta. Asentotunnistin havaitsee myös epätasaiset maaperät. Tämä varmistaa, että laitetta ohjataan tasaisella korkeudella maanpinnasta. Säätö alkaa 0,6 km/h – täysin ilman lisäkevennyksjousia.

## Edut

- Työlaite noudattaa tarkkaan maan muotoja tasaisella korkeudella työlaitetta ja polttoainetta säästäen
- Ihanteellinen käyttömukavuus FendtONE asetuksista terminaalissa
- Paras pito, ohjattavuus ja suuntavakaus, sillä etuakselia kuormitetaan automaattisesti halutulla tavalla
- Kuljettajan ei tarvitse korjata manuaalisesti ja hän voi keskittyä muihin prosesseihin
- Nopea renkaiden vaihto nostamalla traktori etunostolaitteen painatustominnolla



## Nostolaite

Takanostolaite tarjoaa vaikuttavan 13.180 kg:n enimmäisnostokyvyn kytkentäpisteessä ja sähköisen nostolaitteen ohjauksen (EHR), mikä mahdollistaa mukavan nostamisen ja laskemisen FendtOne- kyynärnojan lineaarimoduuleilla. Vetovoima mitataan vaihteiston paineen avulla, kun taas kompensoitu lasku varmistaa tasaisen laskunopeuden kuorman mukaan. Nostosylinterien paineantureilla ohjattu aktiivinen heilahduksenvaimennus parantaa huomattavasti ajomukavuutta työlaitteiden kanssa tiellä ajettaessa. Järjestelmä tekee vaikutuksen myös helppokäyttöisyydellään: Takalokasuojien molemmin puolin olevat ulkoiset hallintalaitteet mahdollistavat nopean kytkennän ja irrotuksen, ja integroiduilla asteikoilla varustetut nostovarret helpottavat tarkkaa säätöä

## Vetoarrat, joissa on pysäköintiasento.

Vetoarrasien nostaminen on nopeaa ja helppoa ilman työkaluja vaihtamalla pultti ja työntämällä vetoarras ylöspäin, kunnes ne napsahtavat paikalleen. Tämä lyhentää nostotankoja ja siirtää vetoarrat pysäköintiasentoon. Tämä luo 15 cm lisää tilaa vetoarrasien ja voimanottoakselin tai vetoarras välille ja varmistaa maksimaalisen ohjattavuuden ja maksimaalisen turvallisuuden yhdistelmälle. Tämä hyvin harkittu ratkaisu tekee säädöstä paljon helpompaa ja nopeampaa eikä vetoarras tarvitse irrottaa työkaluilla.

# Vetovoimainen, maaperää suo- jaava, joustava

## Erinomainen ohjattavuus

VarioDriven erillisen etuakselin voimansiirron mahdollistama pull-in-käänösefekti pienentää kääntösädetä jopa 10 % perinteiseen nelivetoon verrattuna. Fendt 1000 Vario saavuttaa ensiluokkaisen 14,4 metrin kääntöympyrän halkaisijan (VF600/70R30-mallissa, jossa etuakselin raideleveys on 2 250 mm). Tämä mahdollistaa helpomman ja tarkemman ohjaamisen, mikä on hyödyllistä muun muassa kapeilla päisteillä ja suojaa maaperää.



## Kaksipiirinen- nelipyöräinen jarrujärjestelmä

Etu- ja taka-akselien erilliset jarrupiirit sekä kaksi redundanttia paineilmapiiriä lisäävät turvallisuutta. Paineilmakäyttöiset ja paineenkiertovoitelulla varustetut märkäjarrut minimoivat kulumisen ja vastushäviöt. Taka-akselissa on uudet monilevyjarrut, jotka parantavat jarrutustehoa ja vähentävät kulumista kolmen levyn ansiosta per puoli. Etuakselissa on viisi levyä per puoli. Jarrujärjestelmän ja VarioDrive-tekniikan yhteisvaikutus mahdollistaa herkän, tarkasti ohjatun ja jännityksettömän jarrutuksen, joka suojaaa koko ajoneuvoa ja lisää ajoturvallisuutta – myös raskailla hyötykuormilla ja suurilla nopeuksilla.



## Kaksoisvoimanotto takaosassa automaattitoiminnolla ja paikalliskäytöllä.

Kaksoisvoimanoton (1000/1000E) ansiosta takana Fendt 1000 Vario toimii aina optimaalisella toimintapisteellä ja voi tuottaa tarpeen mukaan enemmän tehoa tai toimia polttoaietta säästävasti. Yhteys kampiakselin ja voimanottoakselin väliin on tehty vain yhden vaihteen kautta, mikä varmistaa korkean hyötysuhteen. Voimanottoakselin tunnistus tunnistaa automaattisesti traktorin käyttämän laippatapin.

Automaattitoiminto mahdollistaa yksinkertaisemman käytön. Takavoimanoton kytkeminen päälle ja pois päältä voidaan liittää ajokahvan painikkeeseen, ja se tapahtuu haluttaessa automaattisesti ennalta määrätyissä nostolaitteen asennoissa. Paikalliskäytössä voimanottoakselin ulkoinen aktivointi voi automaattisesti säätää moottorin kierrosluvun ennalta asetettuun nopeuteen. Tämä mahdollistaa ohjaamoon nousun esimerkiksi lietevaunua täytettäessä.

## Fendt Stability Control (FSC)

Jotta ajo on turvallista 60 km/h nopeudella, Fendt 1000 Vario on varustettu Fendt Stability Control järjestelmällä. Se ei paranna ainoastaan turvallisuutta, vaan myös mukavuutta. Yli 20 km/h ajonopeudella järjestelmä vähentää automaattisesti sivukallistelua ja estää aktiivisesti traktorin kallistumista kaarteissa ajaessa. Tämä lisää merkittävästi ajovakautta.



### Parempi vetovoima ja maaperän suoja VarioGripin ansiosta.

Täysin integroitu VarioGrip-rengaspaineiden säätöjärjestelmä on saatavilla laippa- ja bar-akseleille, ja se mahdollistaa rengaspaineiden kätevän säädön terminaalin kautta, myös kaksoispyörillä. Vesijäähdytteinen kaksoismäntäinen ilmakompressori tuottaa 800 l/min 12,5 baarin paineella, mikä on tarvittava teho nopeisiin paineenmuutoksiin – ilman ulkoisia laitteita tai käyttäjän toimia. Kaksi painearvoa voidaan tallentaa sekä etu- että taka-akselille ja hakea ne ajon aikana (suositeltavaa tehdä paikallaan tai hitaissa nopeuksissa). Optimaalisesti säädetty rengaspaine vähentää luistoa ja maapainetta, parantaa siten maaperän hedelmällisyyttä ja pitoa jopa 10 %\*. Tien päällä ajovakaus ja mukavuus paranevat ja renkaiden kuluminen minimoituu merkittävästi. Samalla polttoaineenkulutusta vähennetään jopa 8 %\*.

\*Fachhochschule Südwestfalen; Agrarwirtschaft Soest

### Joustavat rengas- ja lisäpainovalikoimat

Jotta Fendt 1000 Varion jopa 550 hevosvoiman teho voidaan muuntaa maksimaaliseksi vetovoimaksi, tarvitaan oikeanlainen lisäpainotus ja oikeanlaiset renkaat. Joustavien pyörä- ja etupainovaihtoehtojen ansiosta Fendt 1000 Varion sallittu kokonaispaino on jopa 23 tonnia ja omamassa 14 tonnia\*. Uutta on 1,3 t takapyörien paino. Jopa takarenkaiden 2,35 metrin rengasmitoilla ja eturenkaiden 1,84 metrin rengasmitoilla sekä laajalla rengasvalikoimalla Fendt 1000 Vario on optimaalisesti valmisteltu monenlaisiin käyttötilanteisiin. Oikeat renkaat ovat tärkeä osa, joka käyttötarkoituksesta riippuen voi vähentää kulumista ja polttoaineenkulutusta tai parantaa pitoa suojaamalla samalla maaperää.

\*Arvo riippuvainen maakohtaisista lakisääteisistä vaatimuksista

### Olka-akselin takaosa ja kaksoispyörännapa

- Suurin pito – enemmän tuottavuutta parannelulla maaperän suojauksella
- Eri raideleveyksien helppo säätö samalla vanteella välikappaleiden ja pyörännapojen siirtämisen avulla
- Helppokäyttöinen rengaspaineen säätöjärjestelmä parantaa maaperän suojausta
- Eri raideleveydet samalla vanteella
- Molempia versioita voidaan ajaa perinteisillä vanteilla
- Kaksois-pyörännavan ansiosta koneen käyttöaste kasvaa joustavan käytön ja paremman suorituskyvyn ansiosta, esimerkiksi suuremman pinta-alan ansiosta.
- Kaksois-pyörännavan avulla voima siirtyy kaksoispyörään bar-akselin kautta – voima johdetaan siis vanteen kannalta oikeaan paikkaan (reikäkuvioon eikä vanteen reunaan).
- 60 km/h on mahdollinen 2,5 m olka-akselilla yksittäisillä renkailla

### Row Crop parirenkaat tehtaalta

Uuden, tehtaalta saatavilla olevan konseptin ansiosta ajoneuvon ulkoleveys pysyy alle 3,5 metrin, jopa 480 Row Crop -parirenkailla, joiden tavoitteena on helpottaa ajoneuvon rekisteröintiä. Row Crop -parirenkaat ovat kapeita, suuren halkaisijan omaavia renkaita, jotka tarjoavat maksimaalisen pidon alhaisella ilmanpaineella. Kapean nappulavälin ansiosta monet nappulat ovat aina kosketuksissa, mikä luo juoksumattoefektin ja optimoi kosketuksen maahan.

### Konseptin sisältö

- Pyörät/Renkaat:
  - Takana: R527 VF480/95R54 Trelleborg parirenkaina, S350 1524 mm raideleveys takana
  - Edessä: R743 VF710/60R38 Trelleborg yksittäisrenkaina, S265 2250 mm eturaideleveys edessä
- Akseli:
  - Laippa-akseli 2 500 mm, sis. yksi pyörännapa
  - Duo-pyörännapa ulkopuolella
- Välilevy takana: 50 mm:n välikappale kaksoispyörännavan ja ulomman kaksoispyörän välissä
- Pyörän paino: 2x 1300 kg kuormapaino takapyörillä
- Kolmipistekiinnitys:
  - Perävaunun vetokytkimen ja vetoaisan kiinnitystelien
  - 3-piste kat.4N SK/Rub Blocks



### Edut

- Pienempi dieselin ja AdBluen kulutus optimaalisen pidon ansiosta
- Suurten ja parirenkaiden etuna on suhteellisen mukava käyttö
  - Saatavana tehdasvarusteena
  - Useissa maissa hyväksyntä tieliikenteeseen
- Ei maaperän haitallista tiivistymistä liiallisen liukumisen vuoksi – tärkeä panos maaperän suojeluun

# Uusi ohjaamokonsepti on todellinen Highlight

Ensiluokkainen mukavuus – sitä edustaa Fendt ja sitä hohtaa myös Fendt 1000 Vario. Maanviljelijät ja urakoitsijat viettävät paljon työaikaa koneissa. Siksi mukava työpaikka on tärkeä. Tilava sisustus, 12 litran kylmälaatikko, lämmitettävä laminoidusta turvalasista valmistettu tuulilasi, FendtONE-käyttöjärjestelmä, ensiluokkainen hierontaistuin ja 360° valaistus traktorin ympärillä – Fendt 1000 Varion uusi ohjaamon muotoilu täyttää käytännössä kaikki toiveet ja luo miellyttävän työympäristön, mikä on erityisen hyödyllistä pitkinä työpäivinä.

## Mukavuusominaisuudet

- 12 litran kylmälaatikko
- Kolme ergonomisesti sijoitettua jalkatukea tarjoavat mukavan tilan jaloille
- Takana 3-napainen pistoke työvalojen tai kameroiden kytkemiseen lisälaitteiden helppoa käyttöä varten FendtONE-terminaalin kautta
- C-pilarissa olevat Tech Rails -kiskot (integroidut kiinnityskiskot) lisävalojen kiinnittämiseen, siementen tai lannoitteiden kuljetusputkien tukemiseen ja muuhun tarvittavaan käyttöön
- Ohjaamo suunniteltu pitkiä käyttöaikoja varten
- Tehokas ilmastointi automaattitoiminnolla huolehtii erinomaisesti jäähdytyksestä – suunniteltu erittäin kuumille alueille
- Fendt Infotainment Apple CarPlaylla kesäkuusta 2026 alkaen – jälkiasennettavissa kaikkiin aikaisemmin valmistettuihin koneisiin



## Konepeltikamera ja takakamera

Digitaalinen konepelti- ja takakamera tarjoavat täydellisen näkyvyyden Fendt 1000 Varion etuosan asennusalueelle ja koko takaosalle erinomaisella kuvalaadulla. Konepellin kamera on integroitu tyylikkäästi Dieselross-tunnukseen, kun taas takakamera on asennettu huomaamattomasti traktorin rekisterikilven alle. Vielä parempi yleiskuva kaikkiin tärkeisiin alueisiin helpottaa työkoneiden kiinnittämistä ja irrottamista ja varmistaa paremman turvallisuuden.

## Premium kuljettajan istuin

Hyvä istuin on ratkaiseva tekijä terveelliselle ja rentouttavalle työskentelylle. Ensiluokkainen kuljettajan istuin vakuuttaa maksimaalisella mukavuudellaan ja harkitulla teknologiallaan – se on istuin, josta et halua nousta pois. Ilmajousitettu mukavuusistuin, jossa on aito nahkaverhoilu ja monivaiheinen lämmitys sekä tuuletus vakuuttaa laajoilla säätömahdollisuuksilla, kuten selkänöjan, sivupehmusteiden ja ristiselän tuen sähköisellä säädöllä, jotka – kerran täydellisesti säädettynä – takaavat maksimaalisen ergonomian sekunneissa muistitoiminnon ansiosta. Rentoutta antava erikoisuus: integroitu hierontatoiminto. Ensiluokkaisen kuljettajan istuimen lisäksi voit valita kolmesta muusta mukavasta istuimesta.

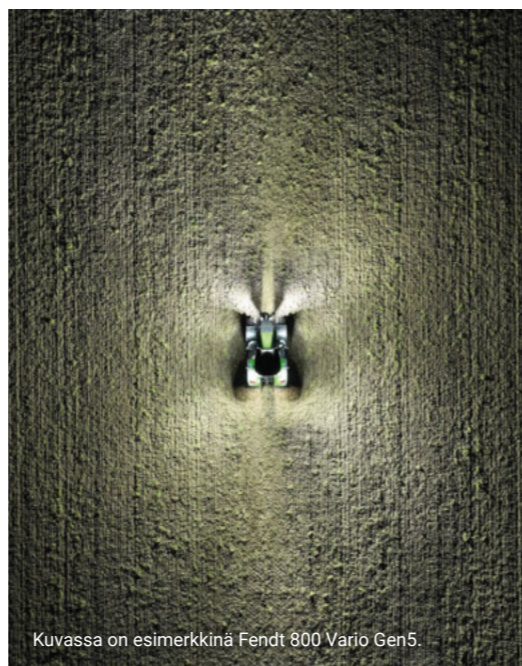
### Uraauurtava 360° valaistuskonsepti

Uusi valaistuskonsepti ylittää merkittävästi aiemmat standardit: Valittavana on ohjaamon katolle asennettavista valoista 8 tai 12 työvaloa kaksi LED-versiota – Vision ja UltraVision. UltraVision-versio, jossa on vaikuttava 4.400 lumenia valaisinta kohden ja yksilöllinen 5-vaiheinen himmennys, asettaa uudet standardit.

Kohdennettu järjestely varmistaa tasaisen valaistuksen edessä, takana ja sivuilla – saumattomasti lähi-, keski- ja kaukoetäisyydellä. Etuvalojen ristikkäinen kohdistus ohjaamon katossa valaisee parhaiten traktorin edessä olevan alueen. Erityisen tehokas: UltraVision-versiossa neljä ajovalojen ase- tusta voidaan tallentaa neljään profiiliin. Valaistusta voidaan säätää tilanteen mukaan yhdellä napsautuksella ja se voidaan jopa peilata.

### Keskeisten komponenttien yleiskatsaus:

- Neljä LED työvaloa konepellin yläosassa integroiduilla päiväajovaloilla
- Korkeintaan kaksitoista työvaloa katossa tarjoavat optimaalisen näkyvyyden joka suuntaan, UltraVisionissa voi himmentää viisi vaihetta.
- Kuusi tehokasta työvaloa A-pylväässä ja lokasuojissa, UltraVisionissa voi himmentää viidessä eri tasossa
- Tech Rail integroitu ohjaamon C- pilareihin: kaksi valoa, joissa kummassakin säädettävä valokeila, UltraVisionissa voi himmentää viidessä tasossa
- GroundVision: kohdennettu valaistus takaosan työlaitteen alueella
- Integroitu pyörivä majakka: täysin integroitu kattorakenteeseen, ei tarvitse taittaa sisään tai ulos



Kuvassa on esimerkkinä Fendt 800 Vario Gen5.

## 360°

Näkyvyys ympäriinsä yöllä

### Edut

- Työajan maksimointi ja koneen käyttö optimaalisen valaistuksen ansiosta myös pimeässä, olet vähemmän riippuvainen vuorokaudenajasta
- Työn laatu ei heikenny pimeälläkään
- Suuri valovirta LEDillä ja korkein energiatehokkuus
- Säätää valaistuksen yhdellä napsautuksella tilanteen mukaan (työtä keskeyttämättä) neljässä profiilissa tallennettavien asetusten ansiosta



### Peilit parhaaseen näkyvyyteen

Taustapeilejä on saatavilla kolmea eri versiota. Vakiovarusteisessa tausta- peilissä on mekaanisesti säädettävät peilinkiinnikkeet, sähköisesti säädettävä ja lämmitettävä pääpeili sekä mekaanisesti säädettävä ja lämmitettävä laajakulmapeili – kummassakaan ei ole äärivaloa. Comfort-peilissä on äärivalo sekä kaikkien peilien sähköinen säätö ja lämmitys, Comfort-peili sähköisellä teleskoopin varrella mahdollistaa myös peilinkiinnikkeen sähköisen säädön. Kaikki peiliversiot on integroitu täysin ajoneuvon elektroniikkaan ja niitä voidaan käyttää kätevästi terminaalien kautta.

### Edut

- Hyvä näkyvyys suurillakin työlaiteilla ahtaissa tiloissa työskennellessä
- Suurin turvallisuus ja mukavuus, koska kuljettaja voi säätää peiliä helposti ohjaamossa
- Muut tienkäyttäjät huomaavat ajoneuvon koon helposti äärivaloista



### Taakseajolaite (RüFa)

Fendt 1000 Varion valinnainen taakseajolaite mahdollistaa ohjaamon kääntämisen 180° pneumaattisen avustuksen avulla. Ja kaikkein parasta: käyttölogiikka mukautuu automaattisesti – kuljettajan ei siis tarvitse muuttaa ajatuksenjuoksuja, järjestelmä ajattelee kuljettajan puolesta. Takahallintalaite on erityisen hyödyllinen erikoistehtävissä, kuten metsä- tai kunnallistoissa. Ohjaamon mukavuuksista ei kuitenkaan tarvitse luopua: molemmat saatavat kylmälaukut sekä matkustajan Comfort-istuin ovat mahdollisia myös taakseajolaitteen kanssa.

# Yksi asia on yksinkertainen: FendtONE

## ■ Johdonmukainen toimintafilosofia

Markkinoiden ensimmäinen kokonaisvaltainen toimintatapa FendtONEen kautta mahdollistaa saumattoman käytön ilman muihin medioihin totuttautumista.

## ■ Vapaasti ohjelmoitava käyttökonsoli.

Näppäimistön vapaa määrittely Individual Operation Managerin (IOM) kautta.

## ■ Pääteverkko

Markkinoiden ensimmäinen toimintakonsepti, jossa on pääteverkko ja keskusyksikkö tehtaalta, mahdollistaa sisällön reaaliaikaisen synkronoinnin kojelaudalla ja päätteellä.

## ■ Ainutlaatuinen värikonsepti

Looginen ja dynaaminen värikonsepti erilaisilla toiminnallisilla ryhmillä ja toiminnoilla varmistaa optimaalisen yleiskuvan



onboard

offboard

## FendtONE onboard - kuljettajan työpaikka ohjaamossa

FendtOne:lla koneen käyttö on yksinkertaisempaa kuin koskaan. Erilaiset tekniset toiminnot yhdistettynä ohjaamon korkeaan mukavuuteen helpottavat päivittäistä työskentelyäsi pellolla – esimerkiksi erilaisilla ohjausjärjestelmillä tai koneohjauksilla. Valitse nyt yleiskatsaus FendtONE kuljettajan työpaikan valokohdistista.

### Työkoneohjaus

FendtONE-koneohjausjärjestelmä yhdistää traktorin ja työkoneen optimaalisesti, mikä mahdollistaa osien tarkan hallinnan ja osien tarkan käsittelyn. Tämän intuitiivisen käyttöjärjestelmän ansioista seurauksena on maksimaalinen käyttömukavuus, käyttöresurssien säästöt ja kuljettajan helpotus.



### Automaattiohjaus

FendtOne automaattiohjaus huolehtii tarkasta koneen käytöstä ja kestävästä maaperän suojauksesta pitämällä konetta automaattisesti halutulla raidalla. Tämä helpottaa kuljettajan työtä, alentaa käyttökustannuksia ja säästää aikaa erityisesti pitkissä työpäivinä.



Kun traktori ja työkone yhdistyvät.

## FendtONE offboard – tietojen digitaalinen keruu, analysointi ja hallinta

Yrityksesi tuottaa arvokasta tietoa koneiden, henkilöstön ja resurssien dokumentointia ja optimointia varten. Täydellinen tietojen kerääminen ja visualisointi on tätä varten välttämätöntä. FendtONE offboard\* yksinkertaistaa maatilalla päivittäisten töiden suunnittelua ja suorittamista huomattavasti standardoitujen tietojen langattoman siirron avulla portaaliin. Yksinkertainen ja intuitiivinen johdatus digitaaliseen dokumentointiin ja koneen käyttöön.

\*Huomaa, että FendtONE offboard ei ole tällä hetkellä saatavilla kaikissa maissa.

### Agronomia

FendtONE mahdollistaa saumattoman agronomian peltotyön aikana kerättyjen peltotietojen automaattisen dokumentoinnin avulla. Nämä tiedot siirretään maatilalla hallintajärjestelmään, joka varmistaa täydellisen dokumentoinnin ja tulevaisuuden turvallisuuden samalla kun säästät aikaa toimistossa.



### Telemetry

FendtONEen telemetria mahdollistaa konetietojen reaaliaikaisen seurannan ja analysoinnin, mikä varmistaa optimaalisen kalustonhallinnan ja vikojen ehkäisyn. Nämä tiedot eivät ainoastaan auta sinua, vaan myös huoltokumppaniasi diagnosoinnissa ja kunnossapidossa, mikä mahdollistaa parempien logistiikka- ja palvelupäätösten tekemisen.



Kun suunnittelu ja hallinta yhdistyvät.



# Jotta yritys toimii!

Sinun on luotettava maatalouskoneisiisi. Mutta jotain odottamatonta voi aina tapahtua. Jotta yrityksesi toiminta kuitenkin jatkuu, Fendt-huoltokumppanisi on käytettävissäsi milloin tahansa, erityisesti satokauden aikana. Tämä tarkoittaa, että et menetä arvokasta aikaa pellolla tai kuljetuksen aikana.



## Fendt Care palvelupaketit – Parasta maatalouskoneellesi

Hyödynnä Fendt-maatalouskoneesi optimaalinen käyttövalmius täysin kustannusten hallinnassa jopa lakisääteisen takuajan jälkeen. Fendt Care -jäsenyys tarjoaa sinulle räätälöidyt huolto- ja korjaussopimukset. Valitse juuri sinulle sopivan palvelupaketin ja ehdot. Voit halutessasi kattaa kaikki korjausriskit ja lyhentää korjausaikoja sallimalla jälleenmyyjäsi etäkäytön koneen tietoihin Fendt Connectin kautta. Fendt tarjoaa sinulle traktorimarkkinoiden pisimmän suojan ja alan kattavimman maatalouskonevakuutuksen. Fendt Caren edut ovat ilmeiset: riskisi on minimoitu, kustannukset ovat laskettavissa ja sinulla on täydellinen suunnitteluvarmuus.



**Tutustu täydelliseen Fendt Care-suunnitelmaan!**

## AGCO Finance – Kumppanisi yrityksesi kasvuun

Vuokra-, rahoitus- tai leasingpäättöksessä tuemme sinua asiantuntevasti ja vuosikymmenten kokemuksella. Ja Fendt palvelu on sinua varten myös jokapäiväisessä työssäsi: Varmistaaksemme, että kustannukset pysyvät laskettavissa ja koneesi ovat aina käyttövalmiita, tarjoamme sinulle räätälöityjä huolto- ja palvelutarjouksia, jotka ylittävät lakisääteisen takuun.



## Varaosat – Alkuperäiset varaosat, ilman kompromisseja

Fendt-myyntikumppanisi asentaa vain alkuperäisosa varmistukseksi, että Fendt pysyy 100-prosenttisena Fendtinä. Näillä on taattu laatu ja testattu toiminnallinen luotettavuus.

Tämä on sinulle monin tavoin kannattavaa:

- 12 kuukauden takuu alkuperäisille Fendtin varaosille ja niiden asennukselle
- Korkeimman tason käyttöturvallisuus huippuarvon säilyttämisellä
- Häätapauksessa nopeasti paikan päällä.

**Fendt-huoltokumppanisi on käytettävissäsi seitsemänä päivänä viikossa ja ympäri vuorokauden, erityisesti satokauden aikana. Konevian sattuessa teknikko on paikalla lyhyessä ajassa ja korjaa koneen mahdollisimman nopeasti.**

## Esittelypalvelu – Testaa itse

Haluatko itse testata, miten maatalouskoneemme toimivat käytössä? Tämä on mahdollista esittelypalvelun avulla. Jälleenmyyjän lyhyen ohjeistuksen jälkeen voit testata omassa yrityksessäsi, miten uusi traktori tai työkone toimii arkipäivän töissä. Koska loppujen lopuksi sinä itse tiedät parhaiten, mihin uuden koneen on kyettävä.



**Sovi esittelyaika nopeasti!**

Ota huomioon, että FendtONE offboard ei ole tällä hetkellä saatavissa kaikissa maissa.

# Tekniset tiedot

		1040 Vario	1044 Vario	1048 Vario	1052 Vario
<b>Moottori</b>					
Nimellisteho	kW/hv	294/400	324/440	353/480	383/520
Nimellisteho, DP ECE R 120	kW/hv	313/426	343/466	373/507	405/550
Maksimiteho	kW/hv	294/400	324/440	353/480	383/520
Maksimiteho, DP ECE R 120	kW/hv	313/426	343/466	373/507	405/550
Sylinteritilavuus	cm <sup>3</sup>	12419	12419	12419	12419
Nimelliskierrosnopeus	r/min	1700	1700	1700	1700
Maks. vääntömomentti	Nm	2090	2280	2470	2650
Vääntömomentin nousu	%	19.0	18.0	18.0	17.0
Polttoaineen määrä	litraa	740.0	740.0	740.0	740.0
AdBlue-säiliö	litraa	79.0	79.0	79.0	79.0
<b>Vaihteisto ja voimanotto</b>					
Vaihteiston tyyppi		TA400	TA400	TA400	TA400
Nopeusalue eteen	km/h	0,02-60	0,02-60	0,02-60	0,02-60
Nopeusalue taakse	km/h	0,02-33	0,02-33	0,02-33	0,02-33
Suurin nopeus	km/h	60	60	60	60
Takavoimanotto, lisävaruste		1000/1000E	1000/1000E	1000/1000E	1000/1000E
Moottorin kierrosluku, kun nopeus on: 40 km/h - 50 km/h/ 60 km/h	r/min	950/1200/1450	950/1200/1450	950/1200/1450	950/1200/1450
<b>Nostolaite ja hydraulikka</b>					
Muuttuvavirtauksinen pumppu	l/min	220	220	220	220
Muuttuvavirtauksinen pumppu, lisävaruste 1	l/min	220+210	220+210	220+210	220+210
Venttiileitä enintään (edessä/keskellä/takana) Power +	Lukumäärä	0(1)/0/5(4)	0(1)/0/5(4)	0(1)/0/5(4)	0(1)/0/5(4)
Venttiileitä enintään (edessä/keskellä/takana) Profi Plus	Lukumäärä	1/0/6	1/0/6	1/0/6	1/0/6
Hydrauliöljyn maksimimäärä	litraa	100	100	100	100
Toimitusmäärän ohjausventtiilit (1. etuosa)	l/min	120	120	120	120
Max. Nostokapasiteetti takanostolaite (kytkentäkohdassa)	kg	13180	13180	13180	13180
Jatkuva nostokapasiteetti OECD:n mukainen takanostolaite (610 mm kytkentäkohdan takana)	kg	9979	9979	9979	9979
Max. Nostokapasiteetti etuvoimanostimessa (kytkentäkohdassa)	kg	5688	5688	5688	5688
<b>Sähkölaitteet</b>					
Akun varaus / jännite	Ah/V	180/12	180/12	180/12	180/12
Laturi	V/A	14/320	14/320	14/320	14/320
<b>Renkaat</b>					
Eturenkaat (vakio)		VF650/60R38	VF650/65R38	VF650/65R38	VF650/65R38

		1040 Vario	1044 Vario	1048 Vario	1052 Vario
Vakiotakarenkaat		VF750/70R44	VF750/75R46	VF750/75R46	VF750/75R46
1. Valinnaiset eturenkaat		VF710/60R38	VF710/60R38	VF710/60R38	VF710/60R38
1. Valinnaiset takarenkaat		VF900/65R46	VF900/65R46	VF900/65R46	VF900/65R46
2. Valinnaiset eturenkaat		VF710/60R38	VF710/60R38	VF710/60R38	VF710/60R38
2. Valinnaiset takarenkaat		2 x 2 VF480/95R54	2 x 2 VF480/95R54	2 x 2 VF480/95R54	2 x 2 VF480/95R54
<b>Mitat</b>					
Eturaideväli (vakioarenkaat)	mm	2100	2100	2100	2100
Takaraideväli (vakioarenkaat)	mm	2000	2000	2000	2000
Kokonaisleveys vakioarenkailla	mm	2770	2770	2770	2770
Eturenkaan enimmäishalkaisija	mm	1840	1840	1840	1840
Kokonaispituus	mm	6350	6350	6350	6350
Ohjaamon kokonaiskorkeus vakioarenkailla ilman Fendt Guide -ohjausjärjestelmää	mm	3550	3550	3550	3550
Ohjaamon kokonaiskorkeus vakioarenkailla Fendt Guide -ohjausjärjestelmän kanssa	mm	3550	3550	3550	3550
Maavara enintään	mm	575	575	575	575
Akseliväli	mm	3300	3300	3300	3300
Pieni raidehalkaisija (määritellyillä renkailla ja raideväleillä edessä).	m	14,4 m (710/60R38, 2250 mm)	14,4 m (710/60R38, 2250 mm)	14,4 m (710/60R38, 2250 mm)	14,4 m (710/60R38, 2250 mm)
<b>Painot</b>					
Tyhjäpaino (traktorin perusvarustelu ja ohjaamo – säiliöt täynnä, ilman kuljettajaa)	kg	14000.0	14000.0	14000.0	14000.0
Suurin sallittu kokonaispaino	kg	23000.0	23000.0	23000.0	23000.0
Suurin sallittu kokonaispaino 40 km/h asti (2-piirinen jarru)	kg	21000.0	21000.0	21000.0	21000.0
Suurin sallittu kokonaispaino 50 km/h asti (2-piirinen jarru)	kg	21000.0	21000.0	21000.0	21000.0
Suurin sallittu kokonaispaino 60 km/h asti	kg	18000.0	18000.0	18000.0	18000.0
Max. Vetoaisan kuormitus kuulapääkytkin (liukukiskossa)	kg	3000	3000	3000	3000
Max. Vetoaisan kuormitus kuulakytkin (lyhyt) (alavetolaite)	kg	4000	4000	4000	4000



Tilanne: 19.08.2025, ajankohtaiset tekniset tiedot löytyvät tästä: [fendt.com/1000-vario-data](https://fendt.com/1000-vario-data)  
Huomaa, että maakohtaisia eroavaisuuksia voi esiintyä.

**Fendt 1000 Vario on saatavana varustelulinjoilla Power+, Profi ja Profi+.**

# FENDT



Leaders drive Fendt.



 **AGCO**  
Your Agriculture Company

[www.fendt.com](http://www.fendt.com)

AGCO GmbH – Fendt-Marketing  
87616 Marktobendorf, Saksa

FI/2501