

FENDT



Fendt
1000 Vario

Leaders drive Fendt.

Inhoud

06	Highlights
10	Motor
12	Aandrijving
14	Hefinrichting en hydraulisch systeem
18	Opbouw
22	Cabine
26	FendtONE
28	Service
30	Technische gegevens



Fendt is een wereldwijd merk van AGCO.
De gegevens over leveringsomvang, uiterlijk, prestaties, afmetingen en gewichten, brandstofverbruik en bedrijfskosten van de machines, komen overeen met de informatie die op het moment van aankoep van de machine beschikbaar was. Deze gegevens kunnen tot het moment van aankoep van de machine veranderen. Uw Fendt-dealer houdt u graag op de hoogte van eventuele wijzigingen. De afgebeelde voertuigen zijn niet landspecifiek uitgerust.

550 pk

met Fendt
DynamicPerformance

2,35 m

maximale diameter van
de achterbanden

360°-

Verlichting

430 l/min

max. hydraulische capaciteit



Als je weet,
dat het je
gaat lukken



Kracht, tractie, veelzijdigheid – uitstekende prestaties in elke discipline! Precies dat onderscheidt de Fendt 1000 Vario en maakt hem uniek. In de vierde generatie van deze serie zit tot 550 pk pure prestatie, bij een tegelijkertijd opmerkelijke brandstofefficiëntie. In totaal dekt hij een vermogensspectrum van 426 tot 550 pk maximaal vermogen af met het extravermogen-concept Fendt DynamicPerformance. Dankzij flexibele ballastering en innovatieve technologieën zoals VarioDrive is hij wendbaar en klaar voor elk gebruik. Daar komt de nieuwe cabine, die voor eersteklas rijcomfort en met zijn nieuwe verlichtingsconcept voor 360° zicht rondom bij nacht zorgt, nog eens bij. De Fendt 1000 Vario is dus een tractor, die meer kan – en dat zonder moeite. Een tractor waarmee men alles gaat redden.



Toepassingen



Akkerbouw



Loonbedrijven



Voor industrie, wegtransport
en veldwerk

Highlights

van de Fendt 1000 Vario

1

Baanbrekend 360°-verlichtingsconcept

120.500 lumen op de Fendt 1000 Vario brengen verlichting daar, waar die nodig is. De nieuwe led-schijnwerpers UltraVision, die rondom in het cabinedak en op de cabine zijn geïnstalleerd, maken het werken in de nacht net zo eenvoudig als overdag. De in de spatborden ingebouwde led-werklampen GroundVision verlichten daarnaast perfect de aanbouwruiimte achter.

2

MAN-motor en Fendt Adaptive Power

De MAN D26-motor in de Fendt 1000 Vario met 6 cilinders en 12,4 liter cilinderinhoud levert, in combinatie met het slimme extravermogen-concept Fendt DynamicPerformance, een maximaal vermogen van een indrukwekkende 405 kW/550 pk. Dankzij het Fendt iD-lagetoerentalconcept werkt de motor in het brandstofbesparende toerentalbereik van 650 tot 1.700 t/min. Met Fendt Adaptive Power kan het vermogensniveau indien nodig worden verlaagd, om aanbouwapparatuur met een geringere vermogensbehoefte te ontzien en brandstof te besparen.

3

intelligente VarioDrive-aandrijving

De VarioDrive-aandrijflijn staat voor traploos, dynamisch rijden bij elke snelheid van 0,02 tot 60 km/u, een onafhankelijke variabele vierwielaandrijving tot 25 km/u en een zo klein mogelijke draaicirkel dankzij het 'pull-in-turn'-effect. Het resultaat: maximale tractie, hogere efficiëntie en minder slijtage aan de machine.

4

VarioGrip-bandendrukregelsysteem

Met VarioGrip kan de bandenspanning comfortabel via de terminal, passend bij het gebruik, worden ingesteld. Een optimaal ingestelde bandenspanning vermindert slip en druk op de bodem, behoudt op die manier de vruchtbaarheid van de bodem en verhoogt de trekkracht met tot wel 10%*. Dankzij zijn doordachte techniek is het systeem geschikt voor verschillende as- en bandentypes – ook voor dubbele banden.

*Fachhochschule Südwestfalen; (hbo-opleiding agrarische economie) te Soest; Noordrijn-Westfalen (D)

5

Row Crop dubbele banden af fabriek

De absolute noviteit: 480 Row Crop dubbele banden af fabriek Het nieuwe concept bestaande uit banden, steek-achteras, duo-wielnaaf, tussenstuk, wielgewicht en aanbouwbok wordt af fabriek aangeboden. Daarmee blijft de buitenbreedte van het voertuig onder de 3,5 meter met als doel dat een eenvoudige toelating mogelijk wordt.



6

Krachtige hydraulische pompen

Twee hydrauliekpompen leveren samen een maximale volumestroom van 430 l/min. – ideaal voor veeleisende aanbouwwerktuigen. Zo kunnen meerdere functies met verschillende vragen aan druk en volume tegelijkertijd efficiënt worden gebruikt, bijvoorbeeld bij een precisie zaaimachine. Dat vermindert smoorverliezen en bespaart energie.

7

Eersteklas werkplek

Opdat de bestuurder zich kan concentreren op het belangrijkste, werd bij de ontwikkeling van de nieuwe cabine bijzondere waarde gehecht aan een geoptimaliseerde werkomgeving, rijcomfort en gebruiksvriendelijkheid. De premium massagestoel, de comfortabele voetsteunen en de automatische stofafzuiging van het cabineluchtfilter en de 12-liter koelbox zijn slechts een deel van datgene wat lange werkdagen heel veel aangenamer maakt.

8

Beste overzicht, ook achteruit

Door de optionele achteruitrijinrichting van de Fendt 1000 Vario is het mogelijk om de complete bestuurdersplaats, pneumatisch ondersteund, 180° te draaien. En het beste: de bedieningslogica past zich automatisch aan – de bestuurder hoeft er dus niet om te denken, het systeem denkt met hem mee. De gedraaide bestuurdersplaats is met name nuttig voor speciale taken zoals in de bosbouw.



Maximale flexibiliteit, betere benutting

Maximale prestaties in de akkerbouw

De Fendt 1000 Vario is als standaardtractor met tot 550 pk ideaal geschikt voor zware werkzaamheden op het land, zoals bodembewerking, maar ook voor zaaien en logistieke werkzaamheden – op die manier is hij het hele jaar door flexibel inzetbaar. Door Fendt Adaptive Power kan het maximale vermogen indien nodig in stappen worden verlaagd, wat bijvoorbeeld aftakasaangedreven werktuigen met minder vermogensbehoefte ontziet. VarioDrive biedt een variabele vierwielaandrijving, extreem hoge trekkracht en het pull-in turn effect voor hoge wendbaarheid. Met het geïntegreerde bandenspanningsregelsysteem VarioGrip en de dubbele banden met duo-wielnaaf wordt de tractie vergroot en tegelijkertijd de druk op de bodem verlaagd. Door de eenvoudige montage van dubbele banden op de duo-wielnaaf is snel ombouwen voor elk soort gebruik mogelijk. Dankzij het nieuwe concept van de 480 Row Crop dubbele banden af fabriek blijft de buitenbreedte van het voertuig ook met dubbele banden onder de 3,5 m buitenbreedte. Twee hydraulische pompen leveren voldoende doorstroomvolume voor alle aanbouwapparatuur en maken optimale voeding van alle verbruikers mogelijk. Het nieuwe verlichtingsconcept zorgt voor een 360° verlichting en het beste zicht op het

werkresultaat over de totale werkbreedte. Fendt Workgroup (binnenkort beschikbaar) maakt perfect op elkaar afgestemd werken van meerdere tractoren mogelijk door de visualisatie en het uitwisselen van geleidingslijnen, veldgrenzen en dekkingskaarten, dus veldgegevens in het algemeen, in één of meer velden. Eersteklas comfort voor lange werkdagen wordt gegarandeerd met de nieuwe cabinegeneratie inclusief infotainmentpakket, koelbox en de premium bestuurdersstoel.

Flexibel inzetbaar

De Fendt 1000 Vario overtuigt niet alleen in de akkerbouw, hij onderscheidt zich ook door een bijzonder grote flexibiliteit. Het standaardtractor-ontwerp maakt het mogelijk om de maximaal 550 pk veelzijdig in te zetten en de tractor maximaal te benutten – bijvoorbeeld voor het uitrijden van gier, voor zware bodembewerking, bij gebruik op bouwplaatsen of werkzaamheden in de bosbouw. Zijn flexibele ballasteringsconcept en hoog toelaatbaar totaalgewicht en de stuwkracht bij tegelijkertijd een goed overzicht zijn bovendien perfect geschikt voor het gebruik op de kuil. Door de achteruitrijrichting is de Fendt 1000 Vario ook optimaal geschikt voor het gebruik met frezen, mulchers of houtversnipperaars. Met de juiste combinatie van wiel- en frontgewicht kan hij optimaal worden geballasteerd. Daarmee komt hij in het veld op tot 23 ton toegelaten totaalgewicht*.

Het zelfreinigende luchtfilter en de automatische stofafzuiging van het cabineluchtfilter verminderen de onderhoudsinspanningen aanzienlijk en zorgen voor een optimale toevoer van frisse lucht voor de motor en de cabine – ideaal voor stofintensief gebruik zoals kalkfrezen, bodemstabilisatie en stropersen. Daar komt de nieuwe cabinegeneratie nog eens bij, die, naast dat hij over een hoog comfort beschikt, de ideale werkplek voor lange dagen is, en tegelijkertijd met het 360° verlichtingsconcept de werkomgeving perfect verlicht.

* Waarde afhankelijk van de specifieke wettelijke voorschriften voor het betreffende land.



Wanneer hij **meer presteert** en **minder verbruikt**



2.650 Nm
vanaf 1.150 tpm

Motor: MAN D26

Onder de motorkap van de Fendt 1000 Vario vindt u de geoptimaliseerde MAN D26-motor, die met een compromisloos vermogen, verhoogde efficiëntie en duurzaamheid door HVO-compatibiliteit schittert. De motor, die ontwikkeld werd voor het zwaarste werk, is de ziel van de grootste standaardtractor op de markt. De 6-cilinder motor met 12,4 l cilinderinhoud kan in de krachtigste configuratie tot 550 pk leveren en is geschikt voor het zwaarste werk. Dankzij het Fendt iD-lagetoe-rentalconcept werkt de motor in het brandstof-besparende toerentalbereik van slechts 650 tot 1.700 t/min. Andere kenmerken van de MAN D26:

- VTG-turbolader met motorremfunctie voor extra veiligheid en controle
- Hydraulische klepstoters voor automatische instelling van de klepspeling: onderhoudsvrije werking en een rustige loop van de motor
- Adaptive Power: instelbare vermogensniveaus voor een voorzichtig gebruik van aanbouwwerk-tuigen met een geringe vermogensbehoefte, waardoor de tractor beter wordt benut en het brandstofverbruik daalt.

Extra vermogen-concept: Fendt DynamicPerformance

Extra vermogen, precies wanneer het nodig is – en dat voor alle modellen: met het extravermogen-concept Fendt DynamicPerformance (DP) beschikt de Fendt 1000 Vario over tot 30 pk extra vermogen voor meer productiviteit. Het topmodel Fendt 1052 Vario levert zo een maximaal motorvermogen van 550 pk. In tegenstelling tot klassieke boost-concepten stelt Fendt DP automatisch en zonder beperking vermogen beschikbaar, wanneer nevenverbruikers zoals koelvin, persluchtvoorziening, airconditioning of de hydrauliekpomp extra vermogen nodig hebben. Fendt DP levert dit doel- en situatiegericht en zorgt daarmee voor gelijkblijvende werkprestaties en productiviteit. Ook bij lage snelheden in de bodembewerking, het transport of bij aftakas-aangedreven werkzaamheden in stilstand met houtversnipperaar. Zo wordt efficiënt meer vermogen gebruikt – doelgericht en betrouwbaar.



Concentric Air System (CAS) met stuwende koelvin

Net als bij zijn voorganger is ook in de vierde generatie van de Fendt 1000 Vario het beproefde koelconcept Concentric Air System (CAS) ingebouwd. De concentrische, stuwende ventilator beschikt over een onafhankelijke, hydrostatische aandrijving en is ontworpen voor buitentemperaturen tot 45 °C. Dankzij zijn extreem smalle en compacte constructie is een grote stuurhoek mogelijk wat een beslissende factor is voor de buitengewone wendbaarheid. Het koelsysteem kan naar behoefte alle componenten van het koelerspakket individueel aansturen, waardoor extra efficiëntie wordt gewonnen. Het CAS heeft in vergelijking met andere koelsystemen tot 40% minder aandrijfvermogen nodig – dat maakt het bijzonder efficiënt en vermindert het brandstofverbruik merkbaar. Door de optionele omkeerbare koelvin is een zelfstandige reiniging van de koelgrill mogelijk en hij kan handmatig of automatisch via de terminal worden aangestuurd.

Zelfreinigend motor- en cabineluchtfILTER

De automatische zelfreiniging van het motor- en cabineluchtfILTER vindt permanent en passief plaats door het vacuüm van de koelvin. Dit wordt aangevuld door korte, situatiegerichte luchtstoten, die het motorluchtfILTER actief uitblazen. Zo blijven de onderhoudsinspanningen gering, de bedrijfszekerheid hoog en tegelijkertijd hebben motor en bestuurder altijd een schone en goede luchttoevoer.



VarioDrive – Slimme systemen en vermogen gecombineerd

VarioDrive overtuigt al sinds de eerste generatie van de Fendt 1000 Vario. De aandrijflijn staat voor traploos, dynamisch rijden bij elke snelheid van 0,02 tot 60 km/u, een onafhankelijke variabele vierwielaandrijving tot 25 km/u en een zo klein mogelijke draaicirkel dankzij het 'pull-in-turn'-effect. Het resultaat: maximale tractie, hogere efficiëntie en minder slijtage aan de machine. Door het 'pull-in-turn'-effect wordt de draaicirkel ten opzichte van de conventionele vierwielaandrijving zonder 'pull-in-turn-effect' met tot wel 10% verminderd. Hierdoor kan er eenvoudiger en nauwkeuriger worden gemanoeuvrerd. Bovendien blijft met VarioDrive de krachtoverbrenging zelfs in bochten spanningsvrij, waardoor een maximale bescherming van de bodem en de tractor en beste tractie wordt gewaarborgd. Fendt Torque Distribution zorgt voor permanente trekkracht, omdat het koppel slim over de assen wordt verdeeld, waardoor er meer grip is. Daardoor wordt slijp geminimaliseerd, de tractor heeft maximale tractie en brengt de kracht optimaal over.

Geoptimaliseerde vermogensregeling

De grenslastregeling 2.0 regelt, hoeveel het motortoerental onder belasting mag dalen voordat de transmissie gaat naregelen. Hij past de grenslastwaarde en daarmee de motordrukking volledig automatisch aan. Deze regeling vindt afhankelijk van de gewenste snelheid (bij geactiveerd tractormanagementsysteem (TMS) of cruisecontrol) of afhankelijk van de motorbelasting (zonder TMS of cruisecontrol) plaats. Handmatige instelling is nog steeds mogelijk. Door TMS wordt de tractor met een zo laag mogelijk toerental gebruikt en wordt automatisch een economische manier van rijden gerealiseerd!

4.000 h

Service-interval

Voordelen

- Geen handmatig inschakelen van de vierwielaandrijving, de bestuurder wordt ontzien
- Eenvoudig keren op smalle kopakkers
- Maximale bodembescherming: op de kopakker door kleine draaicirkel, in het veld door minimalisatie van slijp
- Spanningsvrije vierwielaandrijving beschermt de machine maximaal
- Altijd volle trekkracht op de vooras ook bij het omzeilen van obstakels in het veld of in bochten
- Maximale trekkracht op elke ondergrond en in elke situatie
- Geen schakeling van het snelheidsbereik I/II meer voor veld en weg
- Banden met langere levensduur
- Afkoppeling van de hydromotor voor de vooras vanaf 25 km/u – vermindering van de weerstandsverliezen en het brandstofverbruik, verhoging van de efficiëntie

Voordelen

- De tractor werkt altijd optimaal en wordt daardoor het meest economisch gebruikt
- Productiviteit wordt verhoogd door levendig reactiegedrag
- Optimaal brandstofverbruik met TMS: het motortoerental wordt automatisch naar de behoefte aangepast, bij een maximaal arbeidsresultaat
- Automatische regeling van motor en aandrijving, de bestuurder kan zich volledig concentreren op de optimalisatie van de aanbouwapparatuur en het werkresultaat



Onderhoud van de transmissie

De Fendt 1000 Vario beschikt over gescheiden transmissie- en hydrauliekolie-systemen. zo wordt voorkomen dat er vuil in de transmissie terecht komt en dat er schade ontstaat. Verversing van de hydrauliekolie dient om de 2.000 bedrijfsuren plaats te vinden, terwijl de verversing van de transmissieolie pas na 4.000 bedrijfsuren of om de vier jaar nodig is.

Voordelen

- Geen vervuiling van de transmissie door verontreinigde hydrauliekolie
- Vermindering van het totale oliegebruik, door langere intervallen voor het verversen van transmissieolie en daardoor minder onderhoudskosten



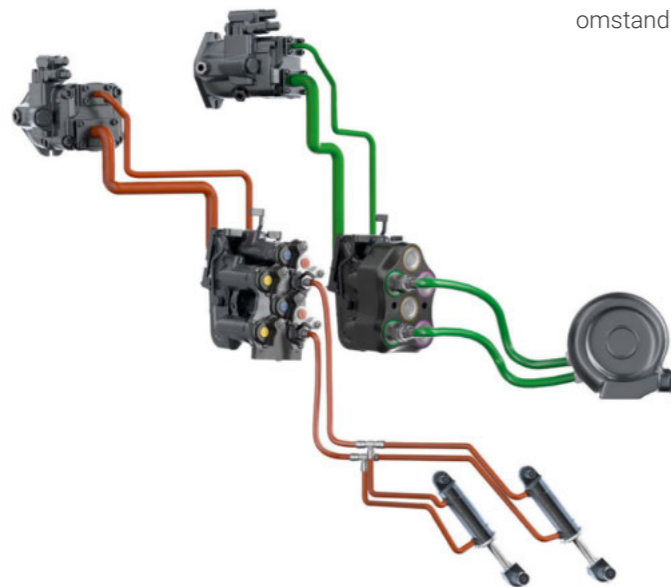
Bekijk nu de voordelen van VarioDrive in één oogopslag.

Veelzijdig en betrouwbaar hydraulisch vermogen

Voor wat betreft hydraulische opties zijn er voor de Fendt 1000 Vario twee varianten beschikbaar: een load-sensing pomp (LS) met een capaciteit van 220 l/min of twee LS-pompen, die samen een indrukwekkende totale capaciteit van 430 l/min leveren. In het tweede geval wordt naast de eerste LS-pomp een tweede ingebouwd met een capaciteit van 210 l/min. Zo kunnen meerdere functies met verschillende vragen aan druk en volume, zoals bij een precisiezaaimachine, via twee onafhankelijke circuits worden bediend. Dat vermindert smoorverliezen, verhoogt de efficiëntie en bespaart energie.

Voordelen hydraulisch systeem

- Grote pompcapaciteit van maximaal 430 l/min met maximale efficiëntie, zelfs bij parallel gebruik van meerdere verbruikers.
- Hoge bedrijfszekerheid voor werktuigen met een hoge oliebehoefte en verschillende verbruikers (bijv. precisie zaaimachine)
- Lage onderhoudskosten door lange olieerversingsintervallen
- Energiebesparing tot 2 kW door energiezuinig concept voor stuurdruk
- Trekkerbesturing spreekt zeer goed aan, ook bij parallelverbruik
- De grote onttrekbare hoeveelheid olie van 100 liter garandeert een betrouwbare olievoorziening voor werktuigen die veel olie vragen
- Door de gescheiden oliedcircuits volledig geschikt voor biologische hydraulische olie
- Geen vermenging van olie/vuil indringing
- Uitstekend bedieningscomfort door FendtONE
- Snel volledig functioneel, ook bij koude weersomstandigheden dankzij voorverwarpakket



Werktuighydrauliek

De achterkant is uitgerust met minstens drie ventielen, in de maximale uitvoering staan er bij de Fendt 1000 Vario tot zeven dubbelwerkende ventielen ter beschikking – één voor, zes achter. Er kan worden gekozen uit drie koppelingsvarianten: ODK, DODK of FFC. Het ventiel voor heeft een maximaal doorstroomvolume van 120 l/min, de ventielen achter bieden 140 l/min. Bij uitrusting met DODK- of FFC-koppelingen kunnen twee ventielen indien gewenst worden uitgerust met 170 l/min olieopbrengst. Daarmee is de Fendt 1000 Vario perfect geschikt voor gebruik met afschuifwagens, tridem kipper of grote luchtondersteunde zaaimachine, omdat hij over voldoende olieopbrengst voor hydraulische cilinders en krachtige ventilator beschikt. Het koppelen wordt bovendien vereenvoudigd door drukaflethendels. De ventielinstellingen vinden overzichtelijk en comfortabel plaats via de 12"-terminal, de bediening vindt plaats via de lineaire module, de kruishendel respectievelijk de 3L-joystick of de multifunctionele joystick.

Power-Beyond en FFC

Om het hydraulieksysteem te ontlasten en de efficiëntie verder te vergroten, kan het systeem worden uitgebreid met Power-Beyond, voor een directe, slimme en behoeftegerelateerde olievoorziening van de aanbouwwerktuigen. Met de eenvoudig te reinigen variant van de Power-Beyond aansluitingen met vlakke afdichtende koppelingen (FFC) wordt het systeem extra beschermd tegen het binnendringen van vuil en profiteert u van nog minder vermogensverlies.

Volledig hefvermogen voor elk gebruik

Fronthefinrichting

De fronthefinrichting is verkrijgbaar in twee varianten en biedt een maximaal hefvermogen van 5.688 kg aan de vanghaken. De elektronische hefinrichting met positie-sensoren zorgt voor nauwkeurige aansturing, terwijl de eigen hydrauliekvoorziening aan de voorkant en de eigen toegewezen flipper in de armleniging een eenvoudige bediening mogelijk maakt. Het rijcomfort wordt verhoogt door een geïntegreerde schokdemping met stikstofdempers. Door-dachte details zoals de externe bediening, een lekolièreservoir in het frame van de trekstangen en een 7-polige contactdoos aan de voorkant vereenvoudigen het gebruik. Optioneel is er één hydrauliekventiel en één drukloze retour beschikbaar. Het totale concept wordt afgerond met beschermende ommanteling van hydraulische leidingen, cilinders met vouwbalgbescherming en inklapbare trekstangen, die dicht tegen het voertuig aanliggen.

Fronthefinrichting met positie- en ontlast- regeling

De dubbelwerkende fronthefinrichting met positie- en ontlastende regeling zorgt voor de beste werkresultaten. De gewenste opleg- of ontlastingsdruk kan worden aangestuurd via de terminal. Een positie-sensor herkent bodemoneffenheden en reageert direct. Zo wordt de apparatuur in constante hoogte boven de ondergrond geleid. De regeling start vanaf 0,6 km/u – volledig zonder extra ontlastingsveren.

Voordelen

- Het aanbouwwerktuig volgt de bodemcontouren exact, houdt steeds dezelfde bewerkingsdiepte aan en wordt daardoor ontzien, terwijl op brandstof wordt bespaard
- Optimaal bedieningscomfort via instellen op de FendtONE-terminal
- Optimale tractie, manoeuvreerbaarheid en spoorvastheid, om dat de vooras automatisch wordt belast zoals gewenst
- De bestuurder hoeft niet handmatig te corrigeren en kan zich richten op andere processen
- Snellere bandenwissel door opkrikken van de tractor door het drukken van de fronthef



Achterste hefinrichting

De achterste hefinrichting biedt een indrukwekkend maximaal hefvermogen van 13.180 kg aan de vanghaken en een elektronische hefinrichting (EHR), die comfortabel heffen en neerlaten via de lineaire module in de FendtONE armleniging mogelijk maken. De trekkrachtmeting vindt plaats via de transmissiedruk, terwijl het lastgecompenseerd zakken ook bij wisselende lasten zorgt voor een constante daalsnelheid. De actieve balanscorrectie zorgt voor merkbaar meer comfort tijdens ritten over de weg met zware aanbouwwerktuigen. Het systeem overtuigt ook op het gebied van bedieningscomfort: de externe bediening op de beide achterste spatborden maakt snel aan- en afkoppelen mogelijk en de hefstangen met geïntegreerde schaalverdeling helpen voor een nauwkeurige instelling.

Trekstang in parkeerpositie

Het hoger zetten van de trekstangen gebeurt snel en zonder gereedschap door een bout te verplaatsen en de trekstangen omhoog te drukken totdat ze vastklikken. Daardoor worden de hefstangen ingekort en de trekstang in parkeerpositie gebracht. Dit zorgt voor 15 cm meer vrije ruimte tussen trekstang en aftakas of dissel en daardoor voor voortdurende maximale wendbaarheid bij optimale veiligheid voor de combinatie. Door deze doordachte oplossing gaat het instellen aanzienlijk eenvoudiger en sneller en hoeven trekstangen niet omslachtig te worden verwijderd.

Veel trekkracht, bodenvriendelijk, flexibel

Enorme wendbaarheid

Door het 'pull-in-turn'-effect dat door de aparte aandrijving van de vooras bij VarioDrive mogelijk wordt, wordt de draaicirkel ten opzichte van een conventionele vierwielaandrijving met tot 10% vermindert. Zo bereikt de Fendt 1000 Vario een verbeterde draaicirkel van 14,4 m (bij VF710/60R38, met 2.250 mm spoor op de vooras). Hierdoor kan er eenvoudiger en nauwkeuriger worden gemanoeuvreed, wat onder andere een voordeel is op smalle kopakkers en bijdraagt aan de bodembescherming.



Vierwiel-remsysteem met twee circuits

Gedeelde remcircuits voor voor- en achteras en twee redundante pneumatische circuits zorgen voor meer veiligheid. Natte remmen met persluchtreling en circulatiesmering minimaliseren slijtage en weerstandsverliezen. De achteras is uitgerust met nieuwe lamellenremmen, die door drie lamellen per kant een verbeterde remkracht en verminderde slijtage bieden. De vooras beschikt over vijf lamellen per kant. Het samenspel van remsysteem en VarioDrive-aandrijftechnologie maakt gevoelig, puur doseerbaar en spanningsvrij remmen mogelijk, wat het gehele voertuig ontziet en de rijveiligheid vergroot – ook bij hoge belading en hoge snelheden.



Achteraftakas met twee standen met automatische functie en stationaire werking

Met de aftakas aan de achterkant met twee standen (1000/1000E) werkt de Fendt 1000 Vario altijd in het optimale bereik en kan hij naar behoefte meer vermogen leveren of brandstofbesparend werken. Verbinding tussen krukas en aftakasstomp vindt plaats via slechts één tandwieloverbrenging, waardoor er een hoge mate van efficiëntie wordt gerealiseerd. Via de aftakasstomp-herkenning wordt de gebruikte aftakasstomp automatisch door de tractor herkend.

De automatische functie van de achterste aftakas zorgt voor een vereenvoudigde bediening. Het in- en uitschakelen van de achter-aftakas kan aan een knop op de rijhendel worden toegewezen en vindt automatisch plaats bij te bepalen posities van de hefinrichting. In de stationaire modus kan bij externe activering van de aftakas automatisch een opgeslagen motortoerental worden opgestart. Zo wordt bijv. tijdens het vullen van de giertank het instappen in de cabine overbodig.

Fendt Stability Control (FSC)

Voor het waarborgen van een veilige rit tot 60 km/u, is de Fendt 1000 Vario uitgerust met het assistentiesysteem Fendt Stability Control. Daardoor wordt niet alleen de veiligheid, maar ook het comfort verbeterd. Het systeem vermindert bij rijnsnelheden boven de 20 km/u automatisch het zijwaarts overhellen van de trekker en onderdrukt actief de rolneiging in bochten. Op die manier wordt de rijstabiliteit duidelijk verhoogd.



Meer trekkracht en bodembescherming dankzij VarioGrip

Het volledig geïntegreerde bandendrukregelsysteem VarioGrip is voor flensen voor steek-assen leverbaar en maakt een comfortabele aanpassing van de bandenspanning via de terminal mogelijk, zelfs bij dubbele banden. De watergekoelde compressor met twee zuigers levert met 800 l/min bij 12,5 bar de nodige capaciteit voor een snelle verandering van de spanning – zonder externe apparaten of bediening. Voor de voor- en achteras kunnen elk twee drukwaarden worden opgeslagen en tijdens de rit worden opgeroepen. Een optimaal ingestelde bandenspanning vermindert slijp en druk op de bodem, behoudt op die manier de vruchtbaarheid van de bodem en verhoogt de trekkracht met tot wel 10%*. Bij ritten over de weg worden de rijstabiliteit en het rijcomfort verhoogd en de slijtage van de banden duidelijk verminderd. Bovendien wordt door het systeem het brandstofverbruik met tot wel 8%* verlaagd.

*Fachhochschule Südwestfalen; (hbo-opleiding agrarische economie) te Soest; Noordrijn-Westfalen (D)

Flexibele bandenmaten en ballastering

Om de tot 550 pk van de Fendt 1000 Vario om te zetten in maximale trekkracht zijn de juiste ballast en banden nodig. Dankzij flexibele opties van wiel- en frontgewichten komt de Fendt 1000 Vario bij 14 t leeggewicht op een toelaatbaar totaalgewicht van maximaal 23 ton*. Nieuw is het 1,3 ton wielgewicht voor de achterwielen. Met een diameter tot 2,35 meter van de achterbanden en 1,84 meter van de voorbanden en een brede keuze aan bandenopties is de Fendt 1000 Vario ook optimaal voorbereid voor de meest verschillende gebruikssituaties. De juiste banden zijn een belangrijk onderdeel, waarmee je kunt profiteren van lage slijtage en brandstofverbruik of verhoogde tractie terwijl tegelijkertijd de bodem wordt beschermd, afhankelijk van de toepassing.

*Waarde afhankelijk van de specifieke wettelijke voorschriften voor het betreffende land.

Steek-achteras met duo-wielnaaf

- Maximale tractie – meer productiviteit bij tegelijkertijd meer bodembescherming
- Eenvoudig instellen van verschillende spoorbreedtes met dezelfde velg door spacer en verschuiven van de wielnaven
- Eenvoudiger gebruik van het bandendrukregelsysteem VarioGrip voor nog meer bodembescherming
- Verschillende spoorbreedtes met dezelfde velg
- De varianten kunnen worden gebruikt met conventionele velgen
- Meer inzetbaarheid van de machine met duo wielnaaf door flexibel gebruik en hogere werkprestaties door bijv. meer oppervlaktecapaciteit
- Met de duo wielnaaf wordt kracht via de steek-as overgedragen aan het dubbele wiel – de kracht wordt dus uitgeoefend waar deze bedoeld is voor een velg (bij de wielboutgaten en niet op de velgrand)
- 60 km/u is bij de 2,5 m steek-as met enkele banden mogelijk

Row Crop dubbele banden af fabriek

Met het nieuwe concept, dat af fabriek verkrijgbaar is, blijft de buitenbreedte van het voertuig ook met de 480 Row Crop dubbele banden onder de 3,5 meter zodat een eenvoudige toelating mogelijk wordt. De Row Crop dubbele banden zijn smalle banden met grote diameter en bieden maximale tractie bij een lage luchtdruk. Door de geringe afstand tussen de noppen hebben altijd veel noppen bodemcontact, wat een rups-effect creëert en de grip op de bodem optimaliseert.

Onderdelen van het concept

- Wielen/banden:
 - Achterwielen: R527 VF480/ 95R54 Trelleborg als dubbele banden, S350 1.524 mm spoor achter
 - Voorwielen: R743 VF710/ 60R38 Trelleborg als enkele band, S265 2.250 mm spoor voor
- As:
 - Fusee-as 2.500 mm, inclusief enkele wielnaaf
 - Duo-wielnaaf buiten
- Tussenstuk achter: 50 mm afstandshouder tussen duo-wielnaaf en buitenste dubbele wiel
- Wielgewicht: 2x 1.300 kg belastingsgewicht achterwielen
- Aanbouwbok driepuntsophanging:
 - Aanbouwbok voor aanhangerkoppeling en trekstang
 - 3-pnts cat.4N SK/Rub Blocks



Voordelen

- Minder diesel- en AdBlue-verbruik door optimale tractie
- Er kan eenvoudig gebruik worden gemaakt van de voordelen van de grote en dubbele banden:
 - Beschikbaar af fabriek
 - In veel landen toegestaan in het wegverkeer
- Geen schadelijke verdichting van de bodem door overmatig slippen – belangrijke bijdrage aan bodembescherming

Nieuw cabineconcept met absoluut hoogtepunt

Eersteklas comfort – daar staat Fendt voor en daarmee schittert ook de Fendt 1000 Vario. Boeren en loonwerkers brengen veel werktijd op de machine door. Des te belangrijker is een comfortabele werkplek. Rijk uitgerust en royaal cabine-interieur, 12 l koelbox, verwarmde voorruit van gelaagd veiligheids-glas, getinte achterruit ter bescherming tegen sterke zonnestraling en warmte-inval, het bedieningsconcept FendtONE, premium massagestoel en een 360° verlichting rondom de tractor – het nieuwe cabineontwerp van de Fendt 1000 Vario laat bijna niets te wensen over en zorgt voor een aangename werkomgeving, die met name op lange werkdagen een weldaad is.

Comfortfuncties

- Grote koelbox, met 12 l inhoud
- Drie ergonomisch gemonteerde voetsteunen voor comfortabel plaatsen van de voeten
- 3-polige contactdoos aan de achterkant voor de aansluiting van werklampen of camera's van aanbouwwerktuigen voor een eenvoudige bediening via de FendtONE-terminal
- Tech Rails (geïntegreerde bevestigingsrails) in de C-stijl voor de bevestiging van extra lampen, dragers voor buizen voor het transport van zaad of meststof, sensoren en heel veel andere zaken
- Cabine ontworpen voor lange gebruikstijden
- Krachtige airconditioning met automatische functie voor uitstekende koeling – ontworpen voor zeer warme streken
- Fendt infotainment met Apple CarPlay vanaf juni 2026 – achteraf in te bouwen bij alle eerder geproduceerde machines



Camera op motorkap en achter

De digitale camera's op motorkap en achter bieden perfect zicht op de aanbouwruimte voor en de hele achterkant van de Fendt 1000 Vario met hoge-resolutie beeldkwaliteit. Op de motorkap is de camera stijlvol geïntegreerd in het Dieselross-embleem, terwijl de camera achter discreet onder het voertuigkenteken van de tractor is geplaatst. Meer overzicht over alle relevante gebieden, vereenvoudigt het aan- en afkoppelen van aanbouwwerktuigen en zorgt voor meer veiligheid.

Premium bestuurdersstoel

Een goede stoel is cruciaal voor gezond en ontspannen werken. De premium bestuurdersstoel overtuigt met het hoogste comfort en doordachte techniek – een stoel, waaruit je niet meer wilt opstaan. De luchtgeveerde comfortstoel met echt lederen bekleding en meertraps stoelverwarming en stoelventilatie overtuigt met uitgebreide instelmogelijkheden, onder andere een elektrische verstelling van de rugleuning, zijsteunen en lendensteun, die – wanneer ze eenmaal perfect zijn ingesteld – dankzij de geheugenfunctie in luttele seconden voor de hoogste ergonomie zorgen. Een bijzonderheid voor extra ontspanning: de geïntegreerde massagefunctie. Naast de premium bestuurdersstoel zijn er nog drie comfortstoelen waaruit kan worden gekozen.

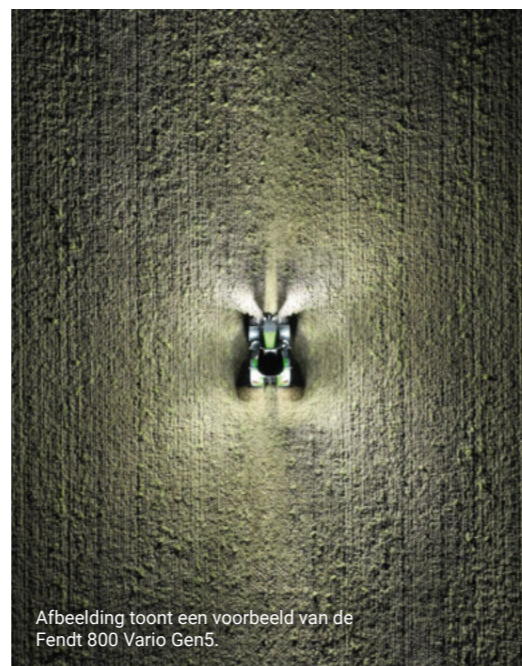
Baanbrekende 360°-verlichting

Het nieuwe verlichtingsconcept overtreft de huidige normen duidelijk: kies tussen 8 of 12 werkklampen in het cabinedak in twee led-varianten – Vision en UltraVision. De uitvoering UltraVision met een indrukwekkende 4.400 lumen per lamp en individueel 5-traps dimmen stelt nieuwe normen.

De gerichte opstelling zorgt voor een gelijkmatige verlichting van de voorkant, achterkant en zijkanten – naadloos over het nabije, middelste en verre bereik. De kruisende uitlijning van de voorste schijnwerpers zorgt voor schaduwvrij zicht direct vóór de tractor. Bijzonder effectief: met de uitvoering UltraVision kunnen in vier profielen vier schijnwerperinstellingen worden opgeslagen. De verlichting kan met slechts één klik aan de situatie kan worden aangepast en kan daarnaast zelfs gespiegeld worden.

Centrale componenten in een overzicht:

- Vier Led-werkklampen boven in de motorkap met geïntegreerde dagrijverlichting
- Maximaal twaalf werkklampen in het dak voor optimaal zicht rondom, dimbaar in vijf stappen bij UltraVision
- Tot zes krachtige werkklampen op de A-stijl en de spatborden, dimbaar in vijf stappen bij UltraVision
- Tech Rail geïntegreerd in de C-stijl van de cabine: twee lampen met elk een instelbare stralingshoek, dimbaar in vijf stappen bij UltraVision
- GroundVision: gerichte verlichting in de aanbouwruiimte achter
- Geïntegreerde zwaailampen: volledig geïntegreerd in het dakontwerp, geen in- en uitklappen meer nodig



Afbeelding toont een voorbeeld van de Fendt 800 Vario Gen5.

360°-
zicht rondom bij nacht

Voordelen

- Maximalisatie van de werktijd door optimale verlichting ook in het donker, minder afhankelijk van tijden van de dag
- Kwaliteit van het werk ook in het donker niet negatief beïnvloed
- Hoge lichtstroom met led-schijnwerpers met maximale energie-efficiëntie
- Aanpassing van de verlichting met één klik, afhankelijk van de situatie (zonder werkonderbreking) dankzij de instellingen bij UltraVision, die in vier profielen kunnen worden opgeslagen



Spiegels voor het beste overzicht

De achteruitkijkspiegels zijn in drie varianten verkrijgbaar. De eenvoudige achteruitkijkspiegels beschikken over een mechanisch verstelbare spiegelhouder, een elektrisch verstelbare en verwarmde hoofdspiegel en een mechanisch verstelbare en verwarmde groothoekspiegel – elk zonder markeringslichten. De comfortspiegels bieden een extra markeringslicht en elektrische verstelling en verwarming van alle spiegels, terwijl bij de elektrisch uitschuifbare comfortspiegel ook de spiegelhouder elektrisch verstelbaar is. Alle varianten zijn geïntegreerd in de voertuigelektronica en kunnen worden bediend via de terminal.

Voordelen

- Geen dode hoek en het beste overzicht, ook met grote aanbouwwerktuigen bij beperkte manoeuvreerruimte
- Maximale veiligheid en comfort, omdat de bestuurder de spiegels gemakkelijk en eenvoudig in de cabine kan instellen
- Voertuigafmetingen gemakkelijk herkenbaar voor andere weggebruikers dankzij contourverlichting



Achteruitrijrichting (RüFa)

Door de optionele achteruitrijrichting van de Fendt 1000 Vario is het mogelijk om de complete bestuurdersplaats, pneumatisch ondersteund, 180° te draaien. En het beste: de bedieningslogica past zich automatisch aan – de bestuurder hoeft er dus niet om te denken, het systeem denkt met hem mee. De gedraaide bestuurdersplaats op de tractor is met name nuttig voor speciale taken zoals in de bosbouw of bij gemeentelijke werkzaamheden. Men hoeft het echter niet te stellen zonder comfort in de cabine: beide beschikbare koelboxen evenals de comfortabele bijrijdersstoel zijn ook mogelijk met de achteruitrijrichting.

Eén ding is simpel: FendtONE

■ Consistente bedieningsfilosofie FendtONE

De eerste integrale bedieningsaanpak op de markt door FendtONE maakt een naadloos gebruik mogelijk zonder te hoeven schakelen tussen de verschillende media.

■ Vrij programmeerbare bedieningsconsole

De toetstoewijzing kan vrij plaatsvinden en individueel via de Individual Operation Manager (IOM) worden aangepast.

■ Terminal-netwerk

Het eerste bedieningsconcept op de markt met een centrale computer waarbij af fabriek de terminals onderling gekoppeld zijn maakt synchronisatie in realtime mogelijk van inhoud op dashboard en terminal.

■ Uniek kleurconcept

Het logische en dynamische kleurconcept met verschillende functiegroepen en functies zorgt voor een optimaal overzicht.



onboard

FendtONE onboard – de bestuurderswerkplek in de cabine

Met FendtONE onboard wordt de bediening van de machines eenvoudiger dan ooit tevoren. Uw dagelijkse werkzaamheden op het veld worden vereenvoudigd door verschillende technische functies in combinatie met het hoge comfort van de cabine – bijvoorbeeld met verschillende spoorgeleidingstypes of de mogelijkheden van de machineaansturing. Krijg nu een overzicht van de hoogtepunten van de FendtONE-bestuurderswerkplek.

Machinaansturing

Het machinaansturingssysteem van FendtONE integreert tractor en werktuig optimaal, wat de precieze regeling van deelbreedtes en de nauwkeurige bewerking van deelgebieden vereenvoudigt. Dit leidt tot maximaal bedieningscomfort, besparing van bedrijfsmiddelen en ontlasting van de bestuurder door een intuïtief bedieningssysteem.



Spoorgeleidingssysteem

Het spoorgeleidingssysteem met FendtONE zorgt voor een nauwkeurige werking van de machine en duurzame bodembescherming door de machine automatisch op het gewenste spoor te houden. Dit ontlast de bestuurder, verlaagt de bedrijfskosten en bespaart tijd, met name op lange werkdagen.



Wanneer techniek en comfort één worden.

offboard

FendtONE offboard – digitale verzameling, analyse en beheer van gegevens

Uw bedrijf genereert waardevolle gegevens voor de documentatie en optimalisatie van machines, personeel en bedrijfsmiddelen. Daarvoor is een hiaatloze verzameling en visualisering van gegevens onontbeerlijk. FendtONE offboard* vereenvoudigt de planning en documentatie door draadloze overdracht van gestandaardiseerde gegevens in het portaal. Een eenvoudige en intuïtieve instap in de digitale administratie en bediening van de machine.

* Houd er rekening mee, dat FendtONE offboard nu niet in alle landen beschikbaar is.

Agronomie

FendtONE maakt naadloze agronomie mogelijk door de automatische documentatie van veldgegevens, die tijdens het veldwerk worden geregistreerd. Deze gegevens worden overgedragen naar een Farm Management-systeem, waardoor een volledige documentatie en toekomstbestendigheid wordt gegarandeerd en tegelijkertijd kantoortijd wordt uitgespaard.



Telemetrie

Met telemetrie met FendtONE is de realtime-bewaking en -analyse van machinegegevens mogelijk, waardoor een optimaal beheer van het voertuigpark en uitvalpreventie wordt gewaarborgd. Deze gegevens helpen niet alleen u, maar ook uw servicepartners bij diagnose en onderhoud, waardoor betere logistieke en servicebeslissingen kunnen worden genomen.



Wanneer plannen en beheren één worden.



Opdat uw bedrijf draait!

Op uw landbouwmachines moet u kunnen vertrouwen. Iets onverwachts kan er echter altijd gebeuren. Om uw bedrijf draaiende te houden, staat uw Fendt Service-partner voor u klaar, vooral tijdens het oogstseizoen. Zo verliest u geen kostbare tijd op het land of bij het transport.



Fendt Care-servicepakketten – het beste voor uw landbouwmachine

Profiteer ook na de wettelijke garantieperiode van optimale operationele gereedheid van uw Fendt-landbouwmachine bij volledige controle over de kosten. Het Fendt Care-lidmaatschap biedt u contracten op maat voor de dekking van onderhoud en reparaties. U kiest precies dat servicepakket en de looptijd die geschikt is voor u. Indien gewenst dekt u alle reparatierisico's af en verkort u de reparatietijden, door uw dealer toegang op afstand tot de machinegegevens via Fendt Connect te verstrekken. Fendt biedt u de langste dekking in de markt voor tractoren en de meest uitgebreide verzekering voor landbouwmachines van de branche. De voordelen van Fendt Care zijn duidelijk: uw risico wordt geminimaliseerd, de kosten zijn berekenbaar en u hebt volledige planningszekerheid.

Vind uw perfecte Fendt Care-tarief!



AGCO Finance – Uw partner voor de groei van uw bedrijf

Bij de beslissing voor huur, financiering of leasing ondersteunen wij u volledig en met tientallen jaren ervaring. En ook tijdens de alledaagse werkdag is de Fendt Service er voor u: opdat de kosten berekenbaar blijven, bieden wij u onderhouds- en serviceaanbiedingen op maat, ver boven de wettelijke garantie uit.



Reserveonderdelen – echte originele onderdelen, zonder compromissen

Opdat uw Fendt voor 100 % een Fendt blijft, monteert uw Fendt-verkooppartner alleen originele onderdelen. Deze hebben een gegarandeerde standaardkwaliteit en geteste functioneiligheid.

Dat is lonend voor u op vele manieren:

- 12 maanden garantie op originele Fendt-onderdelen, inclusief montage
- Operationele veiligheid op het hoogste niveau, top-waardebehoud
- In geval van nood snel ter plekke.

Tijdens de oogstperiode is uw Fendt-verkooppartner zeven dagen per week en 24 uur per dag bereikbaar. In het geval van een machine-uitval staat de monteur in een mum van tijd bij u op de stoep en repareert uw machine zo snel mogelijk.

Houd er rekening mee, dat de beschikbaarheid van de Fendt Service-pakketten per land verschillen.

Demonstratieservice – Test het zelf

Wilt u zelf testen hoe onze landbouwmachines zich tijdens het gebruik bewijzen? Met de demonstratieservice is dat mogelijk. Na korte instructies door uw dealer test u in uw eigen bedrijf hoe de nieuwe tractor of de nieuwe oogstmachine zich tijdens het dagelijkse werk gedraagt. Want uiteindelijk weet uzelf het beste wat de nieuwe machine moet kunnen.



Maak een afspraak voor een demonstratie!

Technische gegevens

		1040 Vario	1044 Vario	1048 Vario	1052 Vario
Motor					
Nom. vermogen	kW/pk	294/400	324/440	353/480	383/520
Nominaal vermogen met Dynamic Performance ECE R120	kW/pk	313/426	343/466	373/507	405/550
Maximumvermogen	kW/pk	294/400	324/440	353/480	383/520
Maximumvermogen met Dynamic Performance ECE R120	kW/pk	313/426	343/466	373/507	405/550
Cilinderinhoud	cm ³	12419	12419	12419	12419
Nominaal toerental	t/min	1700	1700	1700	1700
Maximumkoppel	Nm	2090	2280	2470	2650
Koppelstijging	%	19.0	18.0	18.0	17.0
Brandstofvoorraad	Liter	740.0	740.0	740.0	740.0
AdBlue-voorraad	Liter	79.0	79.0	79.0	79.0
Transmissie en aftakassen					
Type transmissie		TA400	TA400	TA400	TA400
Snelheidsbereik vooruit	km/h	0,02-60	0,02-60	0,02-60	0,02-60
Snelheidsbereik achteruit	km/h	0,02-33	0,02-33	0,02-33	0,02-33
Maximumsnelheid	km/h	60	60	60	60
Achterste aftakas optioneel		1000/1000E	1000/1000E	1000/1000E	1000/1000E
Motortoerental bij: 40 km/h / 50 km/h / 60 km/h	t/min	950/1200/1450	950/1200/1450	950/1200/1450	950/1200/1450
Hefinrichting en hydraulisch systeem					
Pomp met verstelbaar slagvolume	l/min	220	220	220	220
Optie 1 pomp met verstelbaar slagvolume	l/min	220+210	220+210	220+210	220+210
Max. # ventielen (voor/midden/achter) Power +	Aantal	0(1)/0/5(4)	0(1)/0/5(4)	0(1)/0/5(4)	0(1)/0/5(4)
Max. # ventielen (voor/midden/achter) Profi Plus	Aantal	1/0/6	1/0/6	1/0/6	1/0/6
Max. onttneembare hoeveelheid hydr.olie	Liter	100	100	100	100
Stuurventielen voor toevoer (1e front)	l/min	120	120	120	120
Max. Hefvermogen achterste hefinrichting (bij het koppelingspunt)	kg	13180	13180	13180	13180
Doorlopend hefvermogen achterste hefinrichting volgens OESO (610 mm achter het koppelingspunt)	kg	9979	9979	9979	9979
Max. Hefvermogen frontheef (bij het koppelingspunt)	kg	5688	5688	5688	5688
Uitrusting elektrisch systeem					
Accu capaciteit	Ah/V	180/12	180/12	180/12	180/12
Dynamo	V/A	14/320	14/320	14/320	14/320
Bandenmaten					
Standaardbanden voor		VF650/60R38	VF650/65R38	VF650/65R38	VF650/65R38

		1040 Vario	1044 Vario	1048 Vario	1052 Vario
Standaardbanden achter					
Standaardbanden achter		VF750/70R44	VF750/75R46	VF750/75R46	VF750/75R46
1e optie voorbanden		VF710/60R38	VF710/60R38	VF710/60R38	VF710/60R38
1e optie achterbanden		VF900/65R46	VF900/65R46	VF900/65R46	VF900/65R46
2e optie voorbanden		VF710/60R38	VF710/60R38	VF710/60R38	VF710/60R38
2e optie achterbanden		2 x 2 VF480/95R54	2 x 2 VF480/95R54	2 x 2 VF480/95R54	2 x 2 VF480/95R54
Afmetingen					
Spoorbreedte voor (bij standaard bandenmaten)	mm	2100	2100	2100	2100
Spoorbreedte achter (bij standaard bandenmaten)	mm	2000	2000	2000	2000
Totale breedte bij standaard bandenmaten	mm	2770	2770	2770	2770
Maximale diameter voorband	mm	1840	1840	1840	1840
Totale lengte	mm	6350	6350	6350	6350
Totale cabinehoogte bij standaard bandenmaten, zonder Fendt Guide	mm	3550	3550	3550	3550
Totale cabinehoogte bij standaard bandenmaten, met Fendt Guide	mm	3550	3550	3550	3550
Maximale bodemvrijheid	mm	575	575	575	575
Wielbasis	mm	3300	3300	3300	3300
Kleine spoorcirkeldiameter (met specifieke bandenmaten en spoorbreedte vooraan)	m	14,4 m (710/60R38, 2250 mm)	14,4 m (710/60R38, 2250 mm)	14,4 m (710/60R38, 2250 mm)	14,4 m (710/60R38, 2250 mm)
Gewichten					
Leeggewicht (basistrekker met cabine; tanks vol, geen bestuurder)	kg	14000.0	14000.0	14000.0	14000.0
Max. toelaatbaar totaalgewicht	kg	23000.0	23000.0	23000.0	23000.0
Maximaal toelaatbaar totaalgewicht tot 40 km/h (dubbel remcircuit)	kg	21000.0	21000.0	21000.0	21000.0
Maximaal toelaatbaar totaalgewicht tot 50 km/h (dubbel remcircuit)	kg	21000.0	21000.0	21000.0	21000.0
Maximaal toelaatbaar totaalgewicht tot 60 km/h	kg	18000.0	18000.0	18000.0	18000.0
Max. Koppeling kogelkop disselbelasting (in glijstang)	kg	3000	3000	3000	3000
Max. Trekkracht kogelkoppeling (kort) (in onderaanspanning)	kg	4000	4000	4000	4000



Stand: 19-08-2025, de actuele technische gegevens vindt u hier: fendt.com/1000-vario-data
Houd er rekening mee, dat er landspecifieke afwijkingen kunnen voorkomen.

De Fendt 1000 Vario is verkrijgbaar in de uitvoeringslijnen Power+, Profi en Profi+.

FENDT



Leaders drive Fendt.



 **AGCO**
Your Agriculture Company

www.fendt.com

AGCO GmbH – Fendt-Marketing
87616 Marktobendorf, Deutschland

NL/2501