

FENDT



Fendt
1000 Vario

Leaders drive Fendt.

Innhold

06	Høydepunkter
10	Motor
12	Drift
14	Trepunktshydraulikk og hydraulikk for øvrig
18	Oppbygning
22	Førerhus
26	FendtONE
28	Service
30	Tekniske spesifikasjoner



Fendt er et verdensomspennende varemerke i AGCO.
Alle detaljer om leveringstid, design, ytelse, mål og vekt, drivstofforbruk og driftskostnader samsvarer med den siste tilgjengelige informasjon ved trykking. Imidlertid kan endringer forekomme innen man kjøper maskinen. Din Fendt-forhandler vil gjerne informere deg om eventuelle endringer. De viste maskinene har ikke landsspesifikt utstyr.

550 hk

Med Fendt
DynamicPerformance

2,35 m

Maksimal diameter på
bakdekkene

360°

Lysutstyr

430 l/min

Maks. hydraulisk effekt



Når du vet at du kommer til å klare det



Styrke, trekraft og allsidighet – svært god ytelse uansett arbeidsoppgave! Det er akkurat dette som utmerker Fendt 1000 Vario og gjør den så enestående. Den fjerde generasjonen av denne serien kan skilte med 550 hk rå kraft, samtidig som den har en imponerende drivstoffeffektivitet. Med effektøkningkonseptet Fendt DynamicPerformance har den et ytelsesspekter fra 426 til 550 hk. Takket være fleksibel ballasting og innovative teknologier som VarioDrive, er den smidig og klar til å takle enhver jobb. I tillegg kommer det nye førerhuset, som byr på førsteklasses kjørekomfort, og, med det nye belysningskonseptet – 360° sikt, i alle retninger, også om natten. Fendt 1000 Vario er med andre ord en traktor som kan gjøre mer – uten anstrengelse. En traktor for enhver oppgave.



Bruksområder



Jordbruk



Entreprenører



Industri, vei og miljø

Høydepunkter på Fendt 1000 Vario

1

Banebrytende 360°-lyskonsept

120 500 lumen på Fendt 1000 Vario gir lys akkurat der det trengs. De nye LED-lyktene UltraVision er montert rundt hele førerhuset og på taket, sørger for at arbeidet går like lett om natten som om dagen. LED-lyktene GroundVision som er montert i skjermene lyser dessuten opp monteringsplassen bak perfekt.

2

MAN-motor og Fendt Adaptive Power

MAN D26-motoren i Fendt 1000 Vario med 6 sylindere og motorvolum på 12,4 liter i kombinasjon med det smarte effektøkingskonseptet Fendt DynamicPerformance leverer en maksimal effekt på imponerende 405 kW / 550 hk. Takket være Fendt iD-lavturtallskonseptet arbeider motoren i et drivstoffbesparende turtallsområde mellom 650 og 1700 o/min. Med Fendt Adaptive Power kan effekttrinnet reduseres ved behov, slik at redskaper med mindre effektbehov skånes og drivstoff spares.

3

Intelligent VarioDrive drivlinje

VarioDrive-drivlinjen står for trinnløs, dynamisk kjøring i enhver hastighet mellom 0,02 og 60 km/t, uavhengig, variabel firehjulsdreiv inntil 25 km/t og svært liten svingradius takket være "pull-in turn"-effekten. Resultatet er maksimal trekkraft, bedre effektivitet og mindre slitasje på maskinen.

4

VarioGrip dekktrykkreguleringssystem

Med VarioGrip kan lufttrykket i dekkene stilles komfortabelt på terminalen, i samsvar med arbeidet. Et optimalt innstilt dekktrykk reduserer sluring og marktrykk, opprettholder fruktbarheten i jorden og øker trekkraften med inntil 10 %*. Gjennomtenkt teknologi gjør systemet egnet for forskjellige aksel- og dekktyper, også tvillinghjul.

*Fachhochschule Südwestfalen; Agrarwirtschaft Soest

5

Row Crop-tvillinghjul fra fabrikk

En absolutt nyhet: 480 Row Crop tvillinghjul fra fabrikk. Det nye konseptet, som er tilgjengelig fra fabrikk, består av dekk, tapp-bakaksel, dobbelt hjulnav, mellomstykke, hjulvekt og monteringsbrakett. Dermed er den ytre bredden under 3,5 meter, noe som gjør det enklere å registrere traktoren.



6

Kraftige hydraulikkpumper

To hydraulikkoljepumper leverer til sammen en volumstrøm på 430 l/min – ideelt for krevende redskaper. Dermed er det mulig å betjene flere funksjoner med forskjellige krav til trykk og volum samtidig, slik tilfellet for eksempel er for en enkeltkornsåmaskin. Dette reduserer strupetap og sparer energi.

7

Førsteklasses arbeidsplass

For at føreren skal kunne konsentrere seg om det vesentlige, ble det lagt spesiell vekt på optimerte arbeidsomgivelser, kjørekomfort og brukervennlighet under utviklingen av det nye førerhuset. Premium-massasjesetet, komfortable fotstøtter, det automatiske støvavsugget til førerhusluftfilteret og kjøleboksen på 12 l er bare noe av det som gjør lange arbeidsdager mye mer behagelige.

8

Svært god sikt også bakover

Den vendbare førerplassen på Fendt 1000 Vario kan dreies 180° ved hjelp av trykkluft. Det beste er at betjeningslogikken tilpasser seg automatisk. Føreren må altså ikke tenke på dette, ettersom systemet også gjør egne vurderinger. Å kunne snu føreraset på traktoren er spesielt praktisk for spesielle oppgaver som skogsarbeide eller kommunalteknikk.



Maksimal fleksibilitet, økt utnyttelse av kapasiteten

Maksimal ytelse på jordet

Med opptil 550 hk er Fendt 1000 Vario som standardtraktor perfekt for tungt arbeid som jordbearbeiding, men også for såing og transport – og kan dermed brukes til forskjellige oppgaver hele året. Med Fendt Adaptive Power kan den maksimale effekten reduseres i trinn etter behov, slik at for eksempel krauftuttaksdrevne redskaper med mindre effektbehov skånes. Med VarioDrive har traktoren variabel firehjulsdrift, ekstremt høy trekraft, og i tillegg "pull-in turn"-effekt for god manøvrerbarhet. Med den integrerte dekktrykkreguleringen VarioGrip og tvillinghjul med Duo-hjulnav økes trekraften, og samtidig senkes marktrykket. Det er enkelt å montere tvillinghjul på duo-hjulnavet, slik at traktoren raskt kan tilpasses til oppgaven. Med det nye konseptet 480 Row Crop-tvillinghjul montert fra fabrikk er den ytre bredden under 3,5 m også med tvillinghjul. To hydraulikkpumper leverer tilstrekkelig volumstrøm for hvert redskap og gir mulighet til optimal forsyning av alle forbrukerne. Det nye lyskonseptet sørger for 360° lys og svært god sikt til arbeidsresultatet over hele arbeidsbredden. Fendt Work-

group (tilgjengelig snart) gir mulighet til at flere traktorer kan arbeide perfekt tilpasset til hverandre, takket være visualiseringen og utvekslingen av sporlinjer, feltgrenser og dekningskart, det vil si jordedata generelt, på ett eller flere jorder. Den nye førerhusgenerasjonen med infotainment-pakke, kjøleboks og premium-fører sete sørger for førsteklasses komfort under lange arbeidsdager.

Fleksibel bruk

Fendt 1000 Vario er særdeles fleksibel, og overbeviser ikke bare under arbeid på jordet. Standardtraktoren gir mulighet til allsidig arbeid med opptil 550 hk og maksimal utnyttelse av traktoren – for eksempel gjødselspredning, krevende jordbearbeiding, på byggeplasser eller i skogbruk. Fleksibelt ballasteringskonsept og høy tillatt totalvekt, kraft kombinert med god oversikt gjør den dessuten perfekt for bruk med silokutter. Med den vendbare førerplassen er Fendt 1000 Vario svært godt egnet også for arbeid med freser, beitepussere eller flishuggere. Med riktig hjul- og frontvektkombinasjon kan den ballasteres optimalt. Tillatt totalvekt på jordet er dermed opptil 23 t*.

Det selvrensende luftfilteret og det automatiske støvavsuget til førerhusluftfilteret reduserer vedlikeholdsbehovet betydelig og sørger for optimal frisklufttilførsel til motoren og førerhuset – perfekt for arbeid som medfører mye støv, som kalking, jordstabilisering og ballepressing. Den nye førerhusgenerasjonen har høy komfort og er den perfekte arbeidsplassen for lange dager, og med 360°-lyskonseptet blir arbeidsomgivelsene perfekt opplyst.

* Verdi underlagt landsspesifikke juridiske krav



Når den yter mer og og forbruker mindre



2 650 Nm
fra og med 1 150 o/min

Motor: MAN D26

Under panseret på Fendt 1000 Vario finner du den optimaliserte MAN D26-motoren, som utmerker seg med kompromissløs ytelse og høyere effektivitet, og bærekraft, ettersom den er egnet for HVO. Den er utviklet for ekstra tungt arbeid og er sjelen i den største standardtraktoren på markedet. Den 6-sylindrede motoren med motorvolum på 12,4 l kan levere opptil 550 hk i den sterkeste konfigurasjon og er perfekt egnet for de mest krevende oppgavene. Takket være Fendt iD-lavturtallskonseptet arbeider motoren i et drivstoffbesparende turtallsområde mellom 650 og 1700 o/min. Flere viktige data om MAN D26:

- VTG-turbolader med motorbremsfunksjon for ekstra sikkerhet og kontroll
- Hydrauliske ventiløftere for automatisk justering av ventilklaring: Vedlikeholdsfri drift og jevn motorgang
- Adaptive Power: Effektrinn som kan stilles inn gir mulighet til skånsom bruk av redskaper med lavt effektbehov, gir mulighet til økt utnyttelse av traktoren og lavere drivstofforbruk

Effektøkningkonsept: Fendt DynamicPerformance

Ekstra ytelse når det er nødvendig – uansett modell. Med effektøkningkonseptet Fendt DynamicPerformance (DP) har Fendt 1000 Vario opptil 30 hk ekstraeffekt, for økt produktivitet og effektivitet. Toppmodellen Fendt 1052 Vario har en maksimal motoreffekt på 550 hk. Fendt DP registrerer automatisk når tilleggsforbrukere som vifte, trykkluftforsyning, klimaanlegg eller hydraulikkpumpe trenger mer effekt, i motsetning til de klassiske boost-konseptene. Fendt DP leverer målrettet og situasjonsrelatert og sørger for jevn arbeidsytelse og produktivitet. Selv ved lave hastigheter under jordbearbeiding, under transport eller stasjonært kraftuttaksarbeid med flishuger. Slik utnyttes den ekstra effekten – målrettet og pålitelig.



Concentric Air System (CAS) med vifte som trykker luften gjennom kjølerne

I likhet med forgjengeren er også den fjerde generasjonen av Fendt 1000 Vario utstyrt med det gjennomprøvde kjølekonseptet Concentric Air System (CAS). Den kraftige viften som trykker luften gjennom kjølerne er utstyrt med en uavhengig, hydrostatisk drift og er dimensjonert for utetemperaturer på opptil 45 °C. Den ekstremt smale og kompakte konstruksjonen gir mulighet til høyt styrevinkelutslag og er dermed en avgjørende faktor for den uvanlig gode manøvrerbarheten. Hver av komponentene i kjølesystemet kan styres for seg – det gjør systemet ekstra effektivt. Sammenlignet med andre kjølesystemer trenger CAS inntil 40 % mindre energi – det gjør det spesielt effektivt og reduserer drivstofforbruket merkbart. Den reverserbare kjøleviften, som kan fås som tillegg utstyr, gir mulighet til automatisk rengjøring av radiatorgrillen. Funksjonen kan styres manuelt eller automatisk via terminalen.

Selvrensende motor- og førerhusfilter

Den automatiske selvrensingen av motor- og førerhusfilteret utføres permanent, passivt drevet av undertrykket til motorviften. Dette suppleres med korte, situasjonsbetingede luftstøt som aktivt blåser ut av motorluftfilteret. Dette sørger for lave vedlikeholdskostnader og høy driftssikkerhet, og motor og fører har alltid god tilførsel av ren luft.



VarioDrive – kombinerer intelligens og ytelse

VarioDrive har overbevist siden den første generasjonen av Fendt 1000 Vario Drivlinjen gir trinnløs, dynamisk kjøring ved hastigheter mellom 0,02 og 60 km/t, uavhengig, variabel firehjulsdriфт inntil 25 km/t og minimal svingradius med "pull-in turn"-effekt. Resultatet er maksimal trekkraft, bedre effektivitet og mindre slitasje på maskinen. Takket være "pull-in turn"-effekten er svingradiusen redusert med opptil 10 % sammenlignet med tradisjonell firehjulsdriфт uten pull-in turn-effekt. Det gjør manøvreringen enklere og mer presis. I tillegg forblir kraftoverføringen med VarioDrive spenningsfri selv ved kjøring i svinger, noe som sikrer maksimal skåning av både marken og traktoren i tillegg til svært god trekkraft. Fendt Torque Distribution sørger for permanent trekkraft ved at momentet fordeles smart på akselen med best mulig grep. Dermed minimeres sluringen, og traktoren har maksimal trekkraft og overfører kraften optimalt.

Optimert effektregulering

Versjon 2.0 av grenselastreguleringen bestemmer hvor mye motorturtallet kan synke ved belastning før transmisjonen skifter til lavere gir. Den tilpasser grenselastverdien og dermed motoroverbelastningen helt automatisk. Denne reguleringen skjer avhengig av målhastigheten (ved aktivert Tractor Management System (TMS) eller cruisekontroll) eller motorbelastning (uten TMS/cruisekontroll) Det er fortsatt mulig å justere manuelt. Med TMS går traktoren i størst mulig grad med senket turtall, og en økonomisk kjøremåte oppnås automatisk!

4 000 t

Serviceintervall

Fordeler

- Ingen manuell innkobling av firehjulsdriфт, føreren avlastes
- Enkel snuing på smale vendeteiger
- Maksimal skåning av underlaget: Liten svingradius skåner vendeteiger, minimering av sluring skåner marken
- Spenningsfri firehjulsdriфт skåner maskinen maksimalt
- Alltid full trekkraft på forakselen ved kjøring rundt hindringer på jordet eller i svinger
- Maksimal trekkraft uansett underlag og i alle situasjoner
- Ingen skifting av hastighetsområde I/II (gruppegir) for kjøring hhv. på jorde og vei
- Dekk med lengre brukstid
- Hydraulikkmotoren på forakselen kobles ut ved hastighet fra 25 km/t – noe som reduserer drivstofforbruket og tapene på grunn av luftmotstand og øker effektiviteten

Fordeler

- Traktoren kjøres alltid optimalt og dermed så økonomisk som mulig
- Økt produktivitet på grunn av rask reaksjon
- Optimalt drivstofforbruk med TMS: Motorturtallet tilpasses alltid til behovet, med maksimalt arbeidsresultat
- Automatisk motor- og "gir"-regulering (utveksling) sørger for at føreren kan konsentrere seg fullt ut om å optimere redskapet og arbeidsresultatet



Vedlikehold av transmisjonen

Fendt 1000 Vario har separate transmisjons- og hydraulikkoljekretser, og dermed unngås smuss i transmisjonen og skader. Hydraulikkoljen skal skiftes hver 2 000. driftstimer, mens transmisjonsoljen skal skiftes først etter 4 000 driftstimer eller hvert 4. år.

Fordeler

- Ingen smussinntrenging i transmisjonen fra forurenset hydraulikkolje
- Reduksjon av det samlede oljeforbruket, lengre intervaller for transmisjonsoljeskift og dermed lavere vedlikeholdskostnader



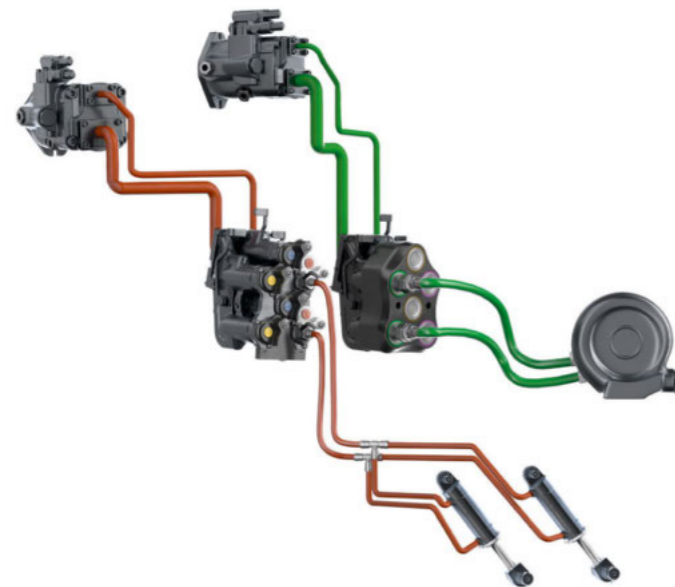
Finn ut mer om fordelene ved VarioDrive nå.

Allsidig og pålitelig hydraulikkapasitet

To hydraulikkalternativer er tilgjengelige i Fendt 1000 Vario: En Load Sensing-pumpe (LS) med en oljemengde på 220 l/min eller to LS-pumper som sammen gir en imponerende samlet oljemengde på 430 l/min. For sistnevnte monteres en LS-pumpe i tillegg til den første, med en oljemengde på 210 l/min. Dermed er det mulig å betjene flere funksjoner med forskjellige krav til trykk og volum samtidig, slik tilfellet for eksempel er for en enkeltkornsåmaskin, via to uavhengige kretser. Dette reduserer strupetap, øker effektiviteten og sparer energi.

Fordeler ved hydraulikksystemet

- Høy pumpekapasitet på opptil 430 l/min for maksimal effektivitet, også ved bruk av flere forbrukere parallelt.
- Høy driftssikkerhet for redskaper med stort oljebehov og ulike forbrukere (f.eks. enkeltkorn-såmaskiner)
- Lave vedlikeholdskostnader på grunn av lange oljeskifteintervaller
- Energibesparelser på opptil 2 kW takket være det nye lavenergikonseptet for pilottrykk
- Svært god styrerespons, selv ved parallelt oljeuttak
- Den store nyttbare oljemengden på 100 l sikrer trygg forsyning til storforbrukere
- Fullt egnet for bio-hydraulikkolje takket være separate oljereservoarer
- Ingen oljeblanding/forurensing
- Utmerket brukerkomfort med FendtONE
- Raskere full funksjonalitet, også når det er kaldt elektrisk, takket være forvarmerpakke



Arbeidshydraulikk

Den har minst tre ventiler bak, og med maksimalt utstyr har Fendt 1000 Vario opptil sju dobbeltvirkende ventiler til disposisjon – én foran og seks bak. Det er mulig å velge blant tre koblingsvarianter: UDK, DUDK eller FFC. Ventilen foran har en maksimal gjennomstrømningsmengde på 120 l/min, og ventilene bak 140 l/min. Med DUDK- eller FFC-koblinger kan to ventiler om ønskelig ha en gjennomstrømningsmengde på 170 l/min. Dermed er Fendt 1000 Vario perfekt for arbeid med Skyvebunnsvogn, store tippengere eller Air Seeder, ettersom den har tilstrekkelig volumstrøm for hydraulikksylindere og kraftige vifter. Avlastningsspaken forenkler dessuten koblingen. Ventilinnstillingene utføres oversiktlig og komfortabelt på den 12-tommers terminalen, og betjeningen skjer via lineærmodulene, krysspaken eller 3L-spaken eller multifunksjonsspaken.

Power-Beyond og FFC

For å avlaste hydraulikken og øke effektiviteten ytterligere kan systemet utvides med volumkoblingen Power-Beyond som gir direkte, intelligent og behovstilpasset oljeforsyning til redskapet. Varianten Power-Beyond er lett å rengjøre, med Flat Face-koblinger (FFC) som gir ekstra beskyttelse av hydraulikksystemet mot smuss, samtidig som effekttapet holdes på et minimum.

Maksimal løftekapasitet for enhver oppgave

Trepunktshydraulikk foran

Trepunktshydraulikken foran er tilgjengelig i to varianter, med en maksimal løftekapasitet på koblingspunktet på 5 688 kg. Den elektroniske reguleringen av løftemekanismen med posisjonssensorer sørger for nøyaktig styring, mens en egen hydraulikkforsyning foran og egne fingerspaker i armlenet gir mulighet til enkel betjening. En integrert sjokkdemper med nitrogendempere øker kjørekomforten. Gjennomtenkte detaljer som den eksterne betjeningen, en lekkoljeholder i trekkstangrammen og en 7-polet utstyrsstikkontakt foran øker brukervennligheten. En hydraulikkventiler og en trykløs retur kan fås som tilleggsutstyr. Konseptet kompletteres av beskyttelseskleddninger på hydraulikkledninger, sylindere med foldebelg-beskyttelse og fellbare trekkstenger som ligger tett inntil kjøretøyet.

Trepunktshydraulikk foran med posisjonsregulering og avlastende regulering

Den dobbeltvirkende trepunktshydraulikken foran med posisjonsregulering og avlastende regulering sørger for svært gode arbeidsresultater. Ønsket kontakt- eller avlastningsstrykk kan stilles inn på terminalen. En posisjonssensor registrerer ujevnheter i bakken og reagerer umiddelbart. Dermed føres redskapet pålitelig i konstant høyde. Reguleringen starter fra 0,6 km/t – helt uten ekstra avlastningsfjærer.

Fordeler

- Redskapet følger bakkekantene nøyaktig og i jevn bearbeidingshøyde, for arbeid som skåner redskapet og sparer på drivstoffet
- Optimal betjeningskomfort med innstilling på FendtONE-terminalen
- Svært god trekkraft, manøvrerbarhet og sporfølging, ettersom forakselen automatisk belastes som ønsket
- Føreren trenger ikke korrigerer manuelt, og kan fokusere på andre prosesser
- Raskt dekkskift ved at traktoren løftes ved hjelp av fronthydraulikkens trykkfunksjon



Trepunktshydraulikk bak

Trepunktshydraulikken bak har en imponerende løftekapasitet på maksimalt 13 180 kg på koblingspunktet og en elektronisk regulering av løftemekanismen (EHR), som gir mulighet til komfortabel løfting og senking via lineærmodulene i FendtONE-armlenet. Trekkraften måles via transmisjonstrykket, mens den lastkompenserte senkingen sikrer en konstant senkehastighet også ved vekslende last. Den aktive sjokkdempingen sørger for merkbart bedre kjørekomfort med redskaper på vei. Systemet imponerer også når det gjelder betjeningskomfort: Den eksterne betjeningen på begge skjermene bak gir mulighet til rask til- og frakobling, og løftestagene med integrert skala gjør det lettere å foreta nøyaktige innstillinger.

Trekkstenger i parkeringsposisjon

Trekkstengene løftes raskt og uten verktøy ved at en bolt flyttes og trekkstengene løftes opp til de klikkes på plass. Dermed forkortes løftestengene, og trekkstengene settes i parkeringsposisjon. Dette gir 15 cm mer frirom mellom trekkstenger og kraftuttak eller drag, og sørger dermed for maksimal manøvrerbarhet kombinert med svært høy sikkerhet for kombinasjonen. Med denne gjennomtenkte løsningen utføres innstillingen betydelig lettere og raskere, og omstendelig demontering av trekkstengene bortfaller.

Stor trekkraft, skåner marken, fleksibel

Svært god manøvreringsevne

Takket være "pull-in turn"-effekten som oppstår ved den separate driften av forakselen med VarioDrive blir svingradiusen redusert med opptil 10 % sammenlignet med konvensjonell firehjulsdrift. Dermed oppnår Fendt 1000 Vario en svingradius på 14,4 m (VF710/60R38, med 2 250 mm sporvidde på forakselen). Dette gir mulighet til enklere og mer nøyaktig manøvrering, noe som er fordelaktig blant annet på smale vendeteiger og bidrar til at marken skånes.



Tokrets-firehjuls-bremsesystem

Separate bremsekretser på på for- og bakaksel kombinert med to uavhengige trykkluftkretser gir økt sikkerhet. Våte bremsesystemer med trykkluftaktivering og trykksmøring minimerer slitasjen og tap på grunn av luftmotstand. Bakakselen er utstyrt med nye våte bremsesystemer som med tre bremseskiver per side gir bedre bremsekraft og redusert slitasje. Forakselen har fem bremseskiver per side. Samspillet mellom bremsesystemet og VarioDrive-drivteknologi gir mulighet til følsom, nøyaktig doserbar spenningsfri bremsing, noe som skåner traktoren og øker kjøresikkerheten – også ved tung last og høy hastighet.



Kraftuttak bak med to hastigheter automatfunksjon og stasjonær drift

Med kraftuttaket bak med to hastigheter (1000/1000E) arbeider Fendt 1000 Vario alltid i det optimale driftspunktet, noe som og kan gi større arealkapasitet eller spare på drivstoffet, alt etter behov. Forbindelsen mellom veivaksel og kraftuttakstapp skjer via bare ett tannhjulstrinn, noe som sikrer høy virkningsgrad. Via en registrering av kraftuttakstappen registreres den benyttede flenstappen automatisk av traktoren.

Automatikkfunksjonen til kraftuttaket bak gir mulighet til enklere betjening. Inn- og utkobling av det bakre kraftuttaket kan tilordnes en knapp på hastighetsspaken, slik at det automatisk kobles inn eller ut når trepunktshydraulikken står i angitte posisjoner. I stasjonær drift kan et lagret motorturtall automatisk stilles inn ved ekstern aktivering av kraftuttaket. Dermed blir det for eksempel unødvendig å stige ut av førerhuset for å fylle gjødseltanken.

Fendt Stability Control (FSC)

For å kunne garantere sikker kjøring i opptil 60 km/t er Fendt 1000 Vario utstyrt med assistansesystemet Fendt Stability Control. Derved forbedres ikke bare sikkerheten, men også komforten. Ved kjørehastigheter over 20 km/t reduserer systemet automatisk karosserirulling og undertrykker aktivt karosserirulling i svinger. Dette øker kjørestabiliteten betydelig.



Økt trekkraft og økt beskyttelse av underlaget med VarioGrip

Den fullt integrerte dekktrykkreguleringen VarioGrip fås for flens- og tapp-aksler og gir mulighet til komfortabel tilpassing av dekktrykket via terminalen, også i forbindelse med tvillingdekk. Den vannkjølte tostempels luftkompressor gir med en kapasitet på 800 l/min ved 12,5 bar den nødvendige kraften for rask trykkendring, uten eksterne enheter eller betjening. To verdier for trykk kan lagres for for- og bakakselen og hentes frem under kjøring. Et optimalt innstilt dekktrykk reduserer sluring og marktrykk, opprettholder fruktbarheten i jorden og øker trekkraften med inntil 10 %*. Under kjøring på vei økes kjørestabiliteten, mens dekkslitasjen reduseres betydelig. Dessuten sørger systemet for at drivstofforbruket senkes med opptil 8 %*.

*Fachhochschule Südwestfalen; Agrarwirtschaft Soest

Fleksibilitet når det gjelder dekk og ballast

For at Fendt 1000 Varios opptil 550 hk skal kunne omdannes til maksimal trekkraft, trengs riktig ballast og egnede dekk. Takket være fleksible valgmuligheter for hjul- og frontvekter oppnår Fendt 1000 Vario en tillatt totalvekt på opptil 23 tonn med en egenvekt på 14 tonn*. En nyhet er hjulvekten på 1,3 t for bakhjulene. Med en diameter på opptil 2,35 meter på bakhjulene og 1,84 m på forhjulene og et bredt utvalg av dekkalternativer er Fendt 1000 Vario svært godt rustet for en rekke forskjellige arbeidsoppgaver. Riktige dekk er en viktig komponent som, avhengig av bruksområdet, gir fordeler som lav slitasje, redusert drivstofforbruk og økt trekkraft samtidig som marken skånes.

* Verdi underlagt landsspesifikke juridiske krav

Tapp-bakaksel og Duo-hjulnav

- Maksimal trekkraft – økt produktivitet og markskåning
- Forskjellige sporvidder stilles enkelt inn med samme felg ved bruk av avstandsholdere og flytting av hjulnavene
- Svært enkelt å bruke dekktrykkreguleringen VarioGrip, for ytterligere markskåning
- Forskjellige sporvidder med samme felg
- Variantene kan brukes med vanlige felger
- Økt maskinutnyttelse med Duo-hjulnav takket være fleksibilitet og høyere produktivitet med for eksempel større arealkapasitet
- Med Duo-hjulnavet overføres kraften til tvillinghjulet via akseltappen – kraften ledes med andre ord til det stedet der den er beregnet for en felg (på boltsirkelen, og ikke på felgkanten)
- 60 km/t er mulig i forbindelse med 2,5 m tapp-aksel med enkelthjul

Row Crop-tvillinghjul fra fabrikk

Med det nye konseptet som kan leveres fra fabrikk er den ytre bredden mindre enn 3,5 meter også med 480 Row Crop-tvillinghjul, noe som gjør det enklere å registrere traktoren. Row Crop-tvillinghjulet er et smalt dekk med stor diameter, som gir maksimal trekkraft ved lavt lufttrykk. Den korte avstanden mellom ribbene gjør at det alltid er mange ribber som er i inngrep, noe som gir en tredemølleeffekt og optimerer grepet.

Konseptets bestanddeler

- Hjul/dekk:
 - Bakhjul: R527 VF480/95R54 Trelleborg som tvillinghjul, S350 1 524 mm sporvidde bak
 - Forhjul: R743 VF710/60R38 Trelleborg som enkelthjul, S265 2 250 mm sporvidde foran
- Aksel:
 - Tapp-bakaksel 2 500 mm, inkl. Single-hjulnav
 - Duo-hjulnav ytre
- Mellomstykke bak: 50 mm Spacer mellom Duo-hjulnav og ytre tvillinghjul
- Hjulvekt: 2 x 1 300 kg belastningsvekt bakhjul
- Monteringsbrakett trepunkt:
 - Monteringsbrakett for tilhengerkobling og trekkdrag
 - 3-pkt. kat.4N SK/Rub Blocks



Fordeler

- Redusert diesel- og AdBlue-forbruk med optimal trekkraft
- Enkelt å komfortabelt å dra nytte av fordelene ved store dekk og tvillinghjul:
 - Kan fås fra fabrikk
 - Kan godkjennes for veitrafikk i mange land
- Ingen skadelig jordpakking fra sluring – viktig bidrag til markskåning

Nytt førerhuskonsept med et absolutt høydepunkt

Førsteklasses komfort – det står Fendt – for og det gjelder ikke minst for Fendt 1000 Vario. Bønder og maskinentreprenører tilbringer mye tid i disse maskinene. Derfor er det viktig at arbeidsplassen er komfortabel. Generøs plass, 12 liters kjøleboks, oppvarmbar frontrute av laminert sikkerhetsglass, tonet bakrute som beskytter mot sterkt sollys og varme, betjeningskonseptet FendtONE, premium-massasjeseate og 360-graders° lys rundt traktoren – den nye førerhusdesignen til Fendt 1000 Vario oppfyller de fleste ønsker og sørger for komfort under arbeidet, noe som er svært fordelaktig ikke minst når arbeidsdagene er lange.

Komfortutstyr

- Stor kjøleboks med volum på 12 l
- Tre ergonomisk plasserte fotstøtter for komfort
- 3-polet stikkontakt bak for tilkobling av arbeidslys eller kameraer for redskaper, for enkel betjening via FendtONE-terminalen
- Tech Rails (integrerte festeskinner) i C-stolpen for feste av ekstralyss, holdere for rør for transport av såkorn eller gjødsel, sensorsystemer og mye mer
- Førerhuset er utformet for lange arbeidsdager
- Kraftig klimaanlegg med automatikkfunksjon for svært god kjøling – beregnet for svært varme regioner
- Fendt infotainment med Apple CarPlay fra juni 2026 – kan ettermonteres for alle maskiner som er produsert tidligere



Panserkamera og bakkamera

De digitale panser- og bak-kameraene gir perfekt sikt til frontmonteringsområdet og hele området bak på Fendt 1000 Vario med høyoppløselig bildekvalitet. På panseret er kameraet integrert stilfullt i Dieselross-emblemet, mens det bak er plassert diskret under nummerskiltet på traktoren. Bedre oversikt over relevante områder gjør det lettere å montere og demontere redskaper og sir økt sikkerhet.

Premium-førersete

Å sitte godt er avgjørende for helsefremmende og avslappet arbeid. Premium-førersetet byr på svært høy komfort og gjennomtenkt teknologi. Dette er et sete man helst vil bli sittende i. Det luftfjærede komfortsetet med trekk i ekte skinn, flertrinns setevarme og seteventilasjon har mange innstillingsmuligheter, blant annet elektrisk justering av seterygg og sider og korsryggstøtte – som, når disse først er perfekt stilt inn, lynraskt sørger for svært høy ergonomi, takket være minnefunksjonen. Spesielt for ekstra avkobling: den integrerte massasjefunksjonen. Tre andre komfortseter tilbys i tillegg til premium-førersetet.

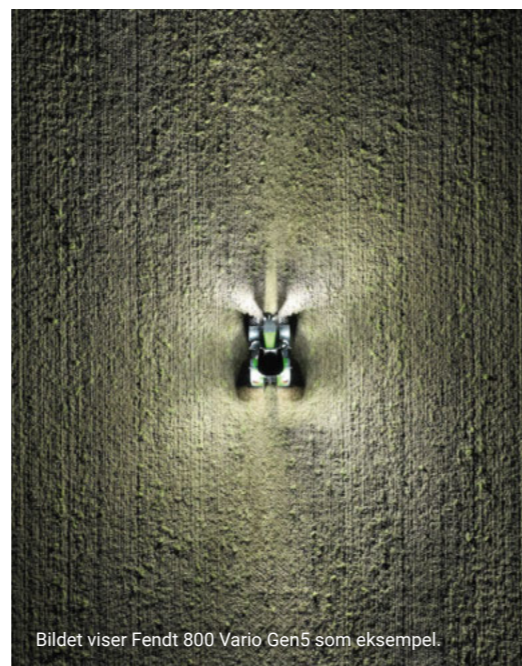
Banebrytende 360°-lyskonsept

Det nye lyskonseptet overgår tidligere standarder med god margin: Velg mellom 8 eller 12 arbeidslys i førerhuset i to LED-varianter – Vision og UltraVision. Utførelsen UltraVision med imponerende 4 400 lumen per lykt og individuell 5-trinns dimming setter nye standarder.

Den gjennomtenkte plasseringen gir enhetlig belysning både helt inntil traktoren og over et stort område, foran, bak og til sidene. Lyktene foran er stilt inn i kryss, for best mulig sikt uten skygger like foran traktoren. Ekstra effektivt: Med utførelsen UltraVision kan lykteinnstillingene lagres i profiler. Lysutstyret kan tilpasses til situasjonen med et klikk, og kan dessuten speiles.

Oversikt over sentrale komponenter:

- Fire LED-arbeidslys oppe på panseret med integrert kjørellys
- Maksimalt 12 arbeidslys på taket for optimal sikt i alle retninger, kan dimmes i fem trinn med UltraVision
- Inntil seks kraftige arbeidslys på A-stolpen og skjermene, kan dimmes i fem trinn med UltraVision
- Tech Rail integrert i C-stolpen til førerhuset: To lykter hver med justerbar strålevinkel, kan dimmes i fem trinn med UltraVision
- GroundVision: målrettet belysning over monteringsområdet bak
- Integrert roterende varsellampe: helt integrert i taket, ikke nødvendig å felle inn og ut



Bildet viser Fendt 800 Vario Gen5 som eksempel.

360°

Sikt i alle retninger om natten



Fordeler

- Maksimering av arbeidstiden med optimalt lys også i mørket – mindre avhengig av tid på døgnet
- Kvaliteten på arbeidet opprettholdes, også ved mørke
- Høy lysstrøm med LED-lykter, samtidig som energieffektiviteten er svært høy
- Lyset kan justeres med et klikk, avhengig av situasjonen (uten at arbeidet må avbrytes), ettersom innstillinger kan lagres i fire profiler ved UltraVision



Speil for svært god oversikt

Sidespeilene tilbys i tre varianter. Det enkle sidespeilet har mekanisk justerbare speilholdere, et elektrisk justerbart og hovedspeil med varme og et mekanisk justerbart og vidvinkelspeil med varme – uten markeringslys. Komfortspeilet har i tillegg et markeringslys og elektrisk justering og oppvarming av alle speilene, mens det elektrisk teleskopiske komfortspeilet gjør at også speilholderen kan justeres elektrisk. Alle variantene er integrert i kjøretøyelektronikken og kan styres fra terminalen.

Fordeler

- Ingen dødvinkel, svært god oversikt også med store redskaper på trange steder
- Maksimal sikkerhet og komfort, ettersom føreren enkelt og bekvemt kan justere speilene fra førerhuset
- Markeringslys gjør kjøretøyets dimensjoner lette å se for andre trafikanter



Vendbar fører plass

Med ekstrautstyret vendbar fører plass kan hele førerplassen til Fendt 1000 Vario dreies 180°. Det beste er at betjeningslogikken tilpasser seg automatisk. Føreren må altså ikke tenke på dette, ettersom systemet også gjør egne vurderinger. Å kunne snu fører setet på traktoren er spesielt nyttig for spesialoppgaver som tømmerhogst eller kommunalteknikk. Det er imidlertid ikke nødvendig å gi avkall på komfort i førerhuset: Begge kjøleboksene og komfortpassasjer setet kan kombineres med den vendbare førerplassen.

Én ting er enkel: FendtONE

■ Gjennomgående betjeningsfilosofi

Den første helhetlige driftstilnærmingen på markedet – med FendtONE – gir sømløs bruk, uten å måtte venne seg til de forskjellige mediene.

■ Fritt programmerbar betjeningskonsoll

Fri tilordning av knappene og individualisering via Individual Operation Manager (IOM).

■ Terminalnettverk

Markedets første betjeningskonsept med nettverk mellom terminalene og sentral prosessorhet fra fabrikken, muliggjør synkronisering i sanntid av innhold på instrumentpanel og terminal.

■ Unikt fargekonsept

Det logiske og dynamiske fargekonseptet med ulike funksjonsgrupper og funksjoner sørger for optimal oversikt.



onboard

offboard

FendtONE onboard – en unik arbeidsplass

Med FendtONE onboard blir betjeningen av maskinene enklere enn noen gang. Forskjellige tekniske funksjoner og det komfortable førerhuset gjør det daglige arbeidet på jordet lettere – for eksempel med forskjellige typer sporfølgning, eller alle de mulighetene maskinstyringen gir. Skaff deg overblikk over hvilke Spotlights som finnes for FendtONE førerplassen.

Maskinstyring

Maskinstyringen i FendtONE integrerer traktor og redskap optimalt, noe som gjør presis styring av delbredder og stedsspesifikk behandling/bearbeiding av delflater lettere. Dette gir maksimal betjeningskomfort, driftsmiddel-besparing og avlasting av føreren gjennom et intuitivt betjeningsystem.



Sporfølgning

Sporfølgningen med FendtONE sørger med presis maskinbruk og bærekraftig skåning av bakken ved å holde maskinen automatisk på ønsket spor. Dette avlaste føreren, reduserer driftskostnader og sparer tid, spesielt på lange arbeidsdager.



Når teknikk og komfort kommer sammen.

FendtONE offboard – digital registrering, analyse og administrering av data

Bedriften genererer verdifulle opplysninger for dokumentasjon og optimal utnyttelse av maskiner, personale og driftsmidler. Sømløs registrering og visualisering av data er en forutsetning. FendtONE offboard* forenkler planlegging og dokumentasjon gjennom sømløse overføringer av standardiserte data i portalen. En enkel og intuitiv start på digital dokumentasjon og maskinbetjening.

*FendtONE offboard er for tiden ikke tilgjengelig i alle land.

Agronomi

FendtONE muliggjør sømløs agronomi, ved å automatisere dokumentasjonen av feltdataene som registreres under arbeidet. Disse opplysningene overføres til et Farm Management System som garanterer en komplett dokumentasjon og fremtidssikkerhet, samtidig som det sparer tid på kontoret.



Telemetri

Telemetri med FendtONE muliggjør sanntids- overvåking og -analyse av maskindata, noe som garanterer en optimal flåteadministrasjon og forhindrer svikt. Disse opplysningene hjelper ikke bare deg, men også din servicepartner med diagnose og vedlikehold, dermed kan det tas bedre logistiske og servicerelaterte avgjørelser.



Når planlegging og administrasjon kommer sammen.



For at du skal holde driften i gang!

Du må kunne stole på landbruksmaskinene dine. Det kan alltid oppstå noe uforutsett. For at driften likevel skal fortsette, kan du kontakte din Fendt-servicepartner, spesielt i innhøstingstiden. Dermed mister du ikke kostbar tid på åkeren eller ved transport.

+47 6387 5000



Fendt Care Servicepakker – det beste for din landbruksmaskin

Sørg for at din Fendt-maskin alltid er klar til innsats, og behold kontrollen over kostnadene også etter at den lovpålagte garantitiden er slutt. Som Fendt Care-medlem får du tilbud om skreddersydde avtaler som sikrer deg ved vedlikehold og reparasjoner. Du velger akkurat den pakken og avtaletiden som passer for deg. Om ønskelig sikrer du deg mot all risiko forbundet med reparasjoner, samt å forkorte reparasjonstiden ved at du tillater at forhandleren får fjerntilgang til maskindataene via Fendt Connect. Fendt tilbyr markedets lengste avtaletid for traktorer, og bransjens mest omfattende forsikring på landbruksmaskiner. Fordelene ved Fendt Care er åpenbare: Risikoen minimeres, og du får forutsigbare kostnader og full planleggingssikkerhet.



Finn den perfekte Fendt Care-tariffen!

Reservedeler – ekte originale deler, uten kompromisser

For at din Fendt fortsatt skal være 100 % Fendt, monterer Fendt-forhandleren bare originaldeler. Disse har sikret kvalitet og testet funksjonssikkerhet.

Dette innebærer flere fordeler:

- 12 måneders garanti på originale Fendt-deler og montering av disse
- Driftssikkerhet på høyeste nivå, bevaring av toppkvalitet
- Raskt på plass i nødssituasjoner.

Under innhøstingen er din Fendt-forhandler tilgjengelig for deg døgnet rundt, sju dager i uken. Hvis det skulle oppstå svikt på en maskin, er teknikeren på plass hos deg innen kort tid og reparerer maskinen raskt og faglig riktig.

Vær oppmerksom på at tilgjengeligheten til Fendt Service pakkene varierer fra land til land.

AGCO Finance – Din partner for vekst i bedriften

Med vår flere tiårs erfaring hjelper vi deg med å finne riktig løsning når det gjelder leie, finansiering eller leasing. Fendt Service hjelper deg også i det daglige arbeidet: For at kostnadene skal være forutsigbare tilbyr vi deg skreddersydde vedlikeholds- og servicetilbud som går langt utover den lovpålagte garantien.



Demonstrasjonsservice – test selv

Ønsker du å teste selv hvordan landbruksmaskinene våre fungerer? Dette er mulig med demonstrasjonsservicen vår. Etter du har fått en kort innføring av forhandleren tester du selv på egen åker hvordan den nye traktoren eller høstmaskinen fungerer i praksis. Når alt kommer til alt, er det du som vet best hva den nye maskinen må kunne.

Avtal tid for en demonstrasjon nå.



Tekniske spesifikasjoner

		1040 Vario	1044 Vario	1048 Vario	1052 Vario
Motor					
Nominell effekt	kW/hk	294/400	324/440	353/480	383/520
Nominell effekt med DP ECE R 120	kW/hk	313/426	343/466	373/507	405/550
Maksimal effekt	kW/hk	294/400	324/440	353/480	383/520
Maksimal effekt med DP ECE R 120	kW/hk	313/426	343/466	373/507	405/550
Motorvolum	cm ³	12419	12419	12419	12419
Nominelt turtall	o/min	1700	1700	1700	1700
Maks. dreiemoment	Nm	2090	2280	2470	2650
Dreiemomentsøkning	%	19.0	18.0	18.0	17.0
Drivstoffnivå	liter	740.0	740.0	740.0	740.0
AdBlue tank	liter	79.0	79.0	79.0	79.0
Transmisjon og kraftuttak					
Type transmisjon		TA400	TA400	TA400	TA400
Hastighetsområde, forover	km/t	0,02-60	0,02-60	0,02-60	0,02-60
Hastighetsområde, bakover	km/t	0,02-33	0,02-33	0,02-33	0,02-33
Maks. hastighet	km/t	60	60	60	60
Kraftuttak bak, tilleggsstyr		1000/1000E	1000/1000E	1000/1000E	1000/1000E
Motorturtall ved: 40 km/t / 50 km/t / 60 km/t	o/min	950/1200/1450	950/1200/1450	950/1200/1450	950/1200/1450
Trepunktsløft og hydraulikk					
Variabel stempelpumpe	l/min	220	220	220	220
Variabel stempelpumpe, alt. 1	l/min	220+210	220+210	220+210	220+210
Maks. hydraulikkventiler (foran/midten/bak) Power +	Antall	0(1)/0/5(4)	0(1)/0/5(4)	0(1)/0/5(4)	0(1)/0/5(4)
maks. hydraulikkventiler (foran/midten/bak) Profi+	Antall	1/0/6	1/0/6	1/0/6	1/0/6
Maks. tilgjengelig oljemengde	liter	100	100	100	100
Hydraulikkventiler for leveringsvolum (1. front)	l/min	120	120	120	120
Maks. løftekapasitet trepunktshydraulikk bak (ved koblingspunktet)	kg	13180	13180	13180	13180
Kontinuerlig løftekapasitet trepunktshydraulikk bak i henhold til OECD (610 mm bak koblingspunktet)	kg	9979	9979	9979	9979
Maks. løftekapasitet frontløfter (ved koblingspunktet)	kg	5688	5688	5688	5688
Elektriske funksjoner					
Batterikapasitet	Ah/ V	180/12	180/12	180/12	180/12
Dynamo	V/A	14/320	14/320	14/320	14/320
Dekk					
Standard dekk, foran		VF650/60R38	VF650/65R38	VF650/65R38	VF650/65R38

		1040 Vario	1044 Vario	1048 Vario	1052 Vario
Standard dekk, bak		VF750/70R44	VF750/75R46	VF750/75R46	VF750/75R46
1. Fordekk, alternativ		VF710/60R38	VF710/60R38	VF710/60R38	VF710/60R38
1. Bakdekk, alternativ		VF900/65R46	VF900/65R46	VF900/65R46	VF900/65R46
2. Fordekk, alternativ		VF710/60R38	VF710/60R38	VF710/60R38	VF710/60R38
2. Bakdekk, alternativ		2 x 2 VF480/95R54	2 x 2 VF480/95R54	2 x 2 VF480/95R54	2 x 2 VF480/95R54
Dimensjoner					
Sporvidde, foran (standarddekk)	mm	2100	2100	2100	2100
Sporvidde, bak (standarddekk)	mm	2000	2000	2000	2000
Totalbredde med standard dekk	mm	2770	2770	2770	2770
Maksimal diameter på bildekk foran	mm	1840	1840	1840	1840
Total lengde	mm	6350	6350	6350	6350
Total høyde på førerhus med standard dekk uten Fendt Guide	mm	3550	3550	3550	3550
Total høyde på førerhus med standard dekk med Fendt Guide	mm	3550	3550	3550	3550
Maksimal bakkeklaring	mm	575	575	575	575
Akselavstand	mm	3300	3300	3300	3300
Liten sporsirkeldiameter (med spesifiserte dekk og sporvidde foran)	m	14,4 m (710/60R38, 2250 mm)	14,4 m (710/60R38, 2250 mm)	14,4 m (710/60R38, 2250 mm)	14,4 m (710/60R38, 2250 mm)
Vekter					
Egenvekt (basis traktor med førerhus – fulle tanker, uten fører)	kg	14000.0	14000.0	14000.0	14000.0
Maks. tillatt totalvekt	kg	23000.0	23000.0	23000.0	23000.0
Maks. tillatt totalvekt opp til 40 km/t (2-krets bremsesystem)	kg	21000.0	21000.0	21000.0	21000.0
Maks. tillatt totalvekt opp til 50 km/t (2-krets bremsesystem)	kg	21000.0	21000.0	21000.0	21000.0
Maks. tillatt totalvekt opp til 60 km/t	kg	18000.0	18000.0	18000.0	18000.0
Maks. Trekkstangbelastning kulehodekobling (i glideskinne)	kg	3000	3000	3000	3000
Maks. Trekkstangbelastning kulekobling (kort) (i bunnfeste)	kg	4000	4000	4000	4000



Utgave: 19.08.2025. Du finner de gjeldende tekniske spesifikasjonene på fendt.com/1000-vario-data. Vi gjør oppmerksom på at avvik kan forekomme for enkelte land.

Fendt 1000 Vario fås i utstysvariantene Power+, Profi og Profi+.

FENDT



Leaders drive Fendt.



 **AGCO**
Your Agriculture Company

www.fendt.com

AGCO GmbH – Fendt-Marketing
87616 Marktobendorf, Germany

NO/2501