

FENDT



Fendt
1000 Vario

Los mejores llevan Fendt.

Contenido

06	Aspectos destacados
10	Motor
12	Transmisión
14	Elevador hidráulico e hidráulicos
18	Estructura
22	Cabina
26	FendtONE
28	Servicio
30	Especificaciones técnicas



Fendt es una marca mundial de AGCO.
Todos los detalles referentes al alcance de entrega, apariencia, rendimiento, dimensiones y pesos, consumo de combustible y gastos de funcionamiento de los vehículos reflejan la última información disponible a la hora de la impresión. Pueden variar en el momento de la compra del vehículo. Su concesionario Fendt le informará con mucho gusto de cualquier posible cambio. Los vehículos mostrados no presentan equipamientos específicos de cada país.

550 CV

con Fendt DynamicPerformance

2,35 m

diámetro máximo de las
ruedas traseras

360°

Iluminación

430 l/min

potencia hidráulica máx.



Cuándo sabes, que lo tienes



Fuerza, tracción, versatilidad; rendimiento excelente en todas las disciplinas! Eso es lo que caracteriza al Fendt 1000 Vario y lo que lo hace tan especial. En la cuarta generación de esta serie hay 550 CV de potencia neta; acompañada de una eficiencia de combustible impresionante. En total, cubre una gama de potencia de hasta entre 426 y 550 CV de potencia máxima con el concepto de potencia adicional Fendt DynamicPerformance. Gracias a su contrapeso flexible y a las tecnologías innovadoras tales como VarioDrive es ágil y está preparado para cualquier uso. Y en todo lo alto, la nueva cabina que garantiza un confort de conducción de alta gama y con el nuevo concepto de alumbrado para una visión panorámica de 360° por la noche. El Fendt 1000 Vario es, por eso, un tractor que puede mucho más, y sin esfuerzo. Un tractor con el que conseguirás todo.



Ámbitos de aplicación



Laboreo



Contratistas



Industria, carreteras y
medio ambiente

Aspectos destacados del Fendt 1000 Vario

1

Concepto de pionero de iluminación 360°

Los 120.500 lumen en el Fendt 1000 Vario alumbran exactamente donde hace falta. Con los nuevos faros led UltraVision, montados en todo el contorno y techo de la cabina, podrás trabajar tan bien de noche como por el día. Los faros led GroundVision montados en los guardabarros alumbran la zona de montaje trasera a la perfección.

2

Motor MAN y Fendt Adaptive Power

El motor MAN D26 del Fendt 1000 Vario con 6 cilindros, una cilindrada de 12,4 litros en combinación con el concepto de potencia adicional Fendt DynamicPerformance ofrece una potencia máxima de impresionantes 405 kW/550 CV. Con el concepto Fendt iD de bajas revoluciones, el motor trabaja en un marco de velocidades de bajo consumo de combustible de entre 650 rpm. y 1700 rpm. Con Fendt Adaptive Power se puede reducir el nivel de potencia cuando sea necesario, para proteger los implementos que precisan menos potencia y para ahorrar combustible.

3

Tracción integral inteligente VarioDrive

La línea de accionamiento VarioDrive es sinónimo de conducción continua y dinámica a cualquier velocidad, desde 0,02 hasta 60 km/h, una doble tracción variable independiente hasta 25 km/h y el radio de giro más pequeño posible usando el efecto pull-in turn. El resultado: la máxima tracción, alta eficiencia y menos desgaste en la máquina.

4

Sistema de regulación de presión de los neumáticos VarioGrip

Con VarioGrip se puede ajustar la presión de los neumáticos al uso concreto cómodamente desde el terminal. El ajuste óptimo de la presión de los neumáticos reduce el deslizamiento y la presión sobre el suelo, mantiene la fertilidad del suelo y aumenta la potencia de tracción hasta en un 10%*. Gracias a la técnica sofisticada, el sistema es apto para diversos modelos de eje y de neumáticos, también para los neumáticos gemelos.

*Escuela Técnica Superior de Westfalia del Sur, Agrarwirtschaft Soest

5

Neumáticos gemelos Row Crop de fábrica

Novedad absoluta: neumáticos dobles 480 Row Crop de fábrica. El nuevo concepto, compuesto por neumático, eje trasero corto, buje de rueda doble, pieza intermedia, contrapeso de rueda y cabezal, se ofrece de fábrica. Con él, el vehículo sigue teniendo una anchura exterior de menos de 3,5 m, para poder matricularlo con facilidad.



6

Potentes bombas hidráulicas

Dos bombas de aceite hidráulico suministran juntas un caudal volumétrico de 430 l/min; ideal para implementos exigentes. Así, se pueden operar con eficiencia y simultáneamente varias funciones con diferentes exigencias de presión y volumen, como por ejemplo en la sembradora monograno. De ese modo, reduces las pérdidas en el estrangulador y ahorras energía.

7

Puesto de trabajo de primera clase

Para que el conductor pueda concentrarse en lo que realmente importa, para eso al diseñar la nueva cabina nos centramos en un entorno de trabajo optimizado, el máximo confort de circulación y gran facilidad de manejo. El asiento premium con función masaje, el cómodo reposapiés para apoyar los pies, la aspiración automática del polvo en el filtro de aire de la cabina y la nevera de 12 litros son tan solo una parte de los elementos que consiguen que tu jornada sea agradable.

8

Excelente visibilidad también marcha atrás

Con el puesto de conductor reversible opcional del Fendt 1000 Vario se puede girar todo el puesto del conductor 180° con asistencia neumática. Y lo mejor: la lógica de mando se adapta automáticamente; el conductor no tiene que pensar, el sistema piensa por en su lugar. El puesto reversible es muy útil para las tareas especiales tales como uso forestal o trabajos municipales.



Máxima flexibilidad, mayor utilización

Máximo rendimiento en labranza

El Fendt 1000 Vario como tractor estándar con hasta 550 CV, es idóneo para trabajos pesados en el campo, tales como el trabajo del suelo; pero también es apto para siembra y logística. Por eso se puede usar de forma flexible durante todo el año. Con Fendt Adaptive Power se puede reducir progresivamente la potencia cuando sea necesario, por ejemplo, con implementos que operan con la toma de fuerza que precisan menos potencia. VarioDrive ofrece una doble tracción variable, una potencia de tracción extremadamente alta, así como efecto pull-in turn para máxima maniobrabilidad. Con el sistema de regulación de presión de los neumáticos VarioGrip y los neumáticos gemelados con llanta doble mejora la tracción a la vez que se reduce la presión sobre el suelo. El fácil montaje de los neumáticos gemelos en el eje doble permite una conversión rápida para el uso concreto. Gracias al nuevo concepto de los neumáticos gemelos 480 Row Crop de fábrica, incluso con los neumáticos gemelos la anchura es menor de 3,5 m. Dos bombas hidráulicas aportan suficiente caudal para cada implemento y permite el suministro óptimo para todos los consumidores. El nuevo concepto lumínico ofrece un alumbrado de 360° y la mejor visibilidad del resultado del trabajo en toda la

anchura de trabajo. Fendt Workgroup (disponible en breve) permite que varios tractores trabajen juntos en uno o varios campos en una colaboración perfecta gracias a la visualización y al intercambio de las líneas de guiado, los límites del campo y del mapa de aplicación, y también de los datos de campo, en general. Con la nueva generación de cabinas, que incluyen paquete de infoentretenimiento, nevera y el asiento Prémium del conductor se garantiza confort de alta gama para las largas jornadas de trabajo.

Uso flexible

El Fendt 1000 Vario convence no solo en laboreo, destaca más bien por su extraordinaria flexibilidad. El diseño estándar del tractor permite utilizar de forma versátil hasta 550 CV y maximizar la carga del tractor, por ejemplo, para transportar purines, para el cultivo intensivo del suelo, en una obra o en la silvicultura. Su concepto de lastrado flexible y el alto peso total admisible, así como la fuerza de empuje con una vista general buena son perfectas para trabajar en silos. Con el puesto de conductor reversible, el Fendt 1000 Vario está perfectamente equipado para fresar, crear mantillo o picar madera. Con la combinación correcta de contrapesos de rueda y delanteros se puede lastrar a la perfección. Así, en el campo tiene un peso total autorizado de 23 t*.

El filtro de aire con autolimpieza y la aspiración automática del polvo del filtro de aire de la cabina reducen notablemente las tareas de mantenimiento y permiten la entrada óptima de aire fresco al motor y a la cabina; ideal para usos en condiciones polvorosas como el fresado de cal, la estabilización del suelo y el prensado de paja. A lo que se añade la nueva generación de cabinas, el puesto de trabajo ideal para largas jornadas y, a la vez, alumbra con su concepto lumínico de 360° el entorno de trabajo a la perfección.

* el valor depende de las especificaciones legales de cada país



Cuando aporta más y consume menos



2650 Nm
a partir de 1.150 rpm

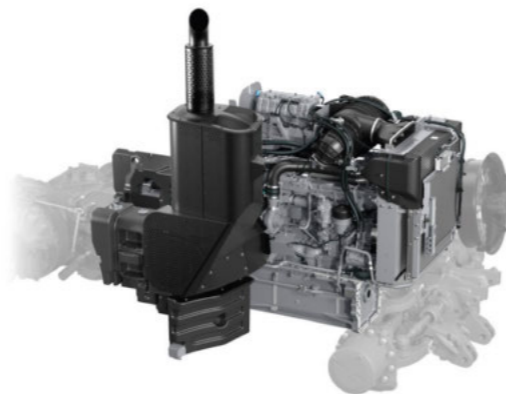
Motor: MAN D26

Bajo el capó del Fendt 1000 Vario está el motor MAN D26 optimizado, que brilla por su potencia sin compromisos, su elevada eficiencia y su sostenibilidad gracias a la compatibilidad con los combustibles alternativos HVO. Desarrollado para trabajos pesados, es el alma del mayor tractor estándar del mercado. El motor de 6 cilindros y una cilindrada de 12,4 litros puede aportar en la configuración más potente hasta 550 CV y es idóneo para los usos más duros. Con el concepto Fendt iD de bajas revoluciones, el motor trabaja en un marco de velocidades de bajo consumo de combustible de entre 650 rpm. y 1700 rpm. Otras características esenciales del MAN D26:

- Turbocompresor VTG con función de freno motor para mayor seguridad y control
- Taqués hidráulicos para un ajuste automático del juego de válvulas: operación sin mantenimiento y funcionamiento suave del motor
- Adaptive Power: niveles de potencia ajustables para un uso cuidadoso de los implementos con baja potencia necesaria permiten una mayor utilización del tractor y reducen el consumo de combustible

Concepto de extra potencia: Fendt DynamicPerformance

Potencia extra, justo cuando la necesitas; para todos los modelos: Con el concepto inteligente de potencia extra Fendt DynamicPerformance (CP), el Fendt 1000 Vario cuenta con hasta 30 CV más de potencia para más productividad y eficiencia. El modelo más vendido, el Fendt 1052 Vario suministra una potencia del motor máxima de 550 CV. A diferencia de los conceptos clásicos de Potencia Boost, Fendt DP detecta automáticamente y sin restricciones cuando un consumidor secundario como el ventilador, el compresor de aire comprimido, el aire acondicionado o la bomba hidráulica necesitan potencia adicional. Fendt DP lo suministra de forma directa y concreta para mantener el mismo rendimiento de trabajo y productividad. También a baja velocidad en el trabajo del suelo durante el transporte o en los trabajos a TdF en modo estacionario con cuba de purines, el mezclador de forraje o la picadora de madera. Así utiliza con eficiencia más potencia – de forma directa y fiable.



Sistema de aire concéntrico (CAS) con ventilación forzada

Como ya tenían sus predecesores, en la cuarta generación del Fendt 1000 Vario también se montó el acreditado concepto de refrigeración del sistema de aire concéntrico (CAS). El ventilador de empuje concéntrico tiene un accionamiento hidrostático independiente y está diseñado para temperaturas exteriores de hasta 45 °C. Gracias a su diseño extremadamente estrecho y compacto, el ventilador permite un gran ángulo de giro, un factor decisivo para la extraordinaria maniobrabilidad. Cada componente del paquete de refrigeración puede accionar el sistema de refrigeración por separado según demanda, obteniendo así un extra de eficiencia. En comparación con otros sistemas de refrigeración, el CAS necesita un 40 % menos potencia motriz; por eso es tan eficiente y reduce notablemente el consumo de combustible. El ventilador reversible opcional permite la limpieza autónoma de la rejilla del radiador y se puede controlar de forma manual o automáticamente desde el terminal.

Filtro autolimpiante para el motor y el aire de la cabina

La autolimpieza automática de los filtros del motor y del aire de la cabina funciona durante todo el tiempo y en modo pasivo, por la presión negativa del ventilador del motor. Se completa con impulsos de aire breves, momentáneos, que soplan activamente en el filtro de aire del motor. Eso reduce el trabajo de mantenimiento, mejora la seguridad de uso a la vez que entra siempre aire limpio en el motor y en la cabina, donde está el conductor.



VarioDrive – Inteligencia y potencia unidas

VarioDrive convence ya desde la primera generación del Fendt 1000 Vario. La transmisión es sinónimo de conducción continua y dinámica a cualquier velocidad, desde 0,02 hasta 60 km/h, una doble tracción variable independiente hasta 25 km/h y el radio de giro más pequeño posible usando el efecto pull-in turn. El resultado: la máxima tracción, alta eficiencia y menos desgaste en la máquina. Con el efecto pull-in turn se reduce el radio de giro hasta un 10 %, en comparación con la doble tracción habitual sin efecto pull-in turn. De ese modo, se puede maniobrar más fácil y más preciso. Además, con VarioDrive incluso al circular por curvas se transmite la fuerza sin tensión, garantizando así la máxima protección del suelo y del tractor, y la mejor tracción. El par de distribución Fendt genera una potencia de tracción permanente, pues el par se distribuye con inteligencia en todo el eje para lograr más agarre. Así, se minimiza el patinaje de las ruedas, el tractor tiene la máxima tracción y una transferencia óptima de la fuerza.

Control optimizado de la potencia

El control automático de carga límite 2.0 determina hasta qué punto pueden caer las revoluciones del motor bajo carga antes de que la transmisión se reajuste. Ajusta automáticamente el valor límite de carga y, por tanto, la caída de rpm del motor. Ese control se activa en función de la velocidad nominal (con Tractor Management System (TMS) o control de crucero activado) o de la carga del motor (sin TMS ni control de crucero). Se puede seguir reajustando a mano. ¡Con TMS el tractor opera con el régimen del motor lo más bajo posible y circula automáticamente en un modo económico!

4.000 h

intervalo de servicio

Ventajas

- Sin ajuste manual de la doble tracción, la carga de trabajo del conductor se reduce
- Maniobra con facilidad en cabeceras estrechas
- Máxima protección del suelo: en la cabecera con el menor radio de giro, en el campo por minimización del derrape
- La doble tracción sin tensión cuida al máximo la máquina
- Siempre toda la fuerza de tracción en el eje delantero, también al evitar obstáculos en el campo o en giros
- Máxima tracción sobre cualquier superficie y en cualquier situación
- Sin gamas de conducción I/II para campo o carretera
- Neumáticos con mayor vida útil
- Desacoplamiento del motor hidráulico del eje delantero a partir de 25 km/h: reducción de las pérdidas por arrastre y del consumo de combustible, aumento de la eficiencia.

Ventajas

- El tractor trabaja siempre en el óptimo y trabaja por eso con la mejor rentabilidad
- La productividad aumenta gracias a una respuesta rápida.
- Consumo óptimo de combustible con TMS: el régimen del motor se adapta automáticamente a la demanda, con el resultado de trabajo máximo
- Control automático del motor y la transmisión; el conductor puede concentrarse plenamente en el implemento y el resultado del trabajo



Mantenimiento de la transmisión

El Fendt 1000 Vario cuenta con circuitos de transmisión y del depósito de aceite hidráulico separados; así se evita que entre suciedad en la transmisión y se reduzcan daños. El aceite hidráulico se cambia cada 2000 horas de funcionamiento, mientras que el aceite de la transmisión se cambia cada 4000 horas de funcionamiento o cada cuatro años.

Ventajas

- No entra suciedad en la transmisión debido a la contaminación del aceite hidráulico
- Reducción del consumo general de aceite con intervalos más largos del cambio del aceite y con ello menos costes de mantenimiento



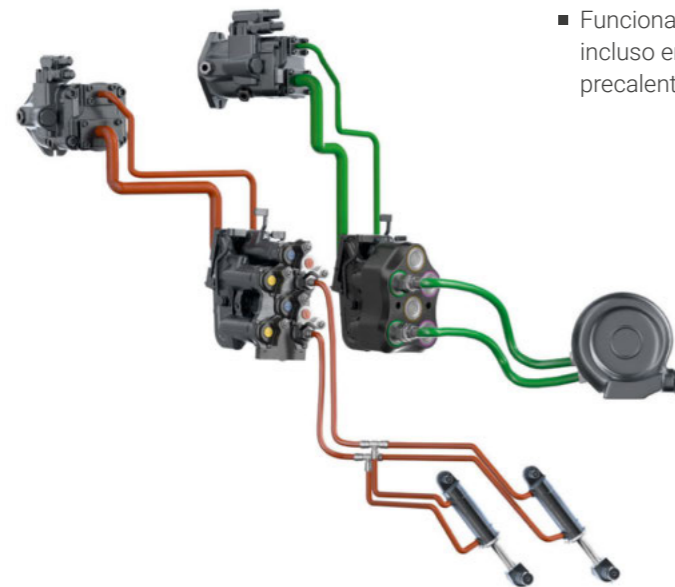
Aquí ves las ventajas de VarioDrive de un vistazo.

Potencia hidráulica versátil y fiable

El Fendt cuenta con dos opciones hidráulicas disponibles: una bomba Load-Sensing (LS) con un caudal de 220 l/min o dos bombas Load Sensing con un caudal común de 430 l/min. Para la segunda modalidad se monta además de la primera bomba LS una segunda con un caudal de 210 l/min. Así, se pueden operar varias funciones con diferentes exigencias de presión y volumen con dos circuitos independientes, como por ejemplo en la sembradora monograno. Eso reduce las pérdidas por estrangulación, aumenta la eficiencia y ahorra energía.

Ventajas: sistema hidráulico

- Alto caudal de las bombas con hasta 430 l/min para la máxima eficiencia, incluso cuando se usan varios consumidores en paralelo.
- Gran seguridad operativa para equipos que consumen mucho aceite y tienen varios consumidores (p. ej. sembradora monograno)
- Bajos costes de mantenimiento gracias a los largos intervalos de mantenimiento
- Ahorro energético de hasta 2 kW con el concepto de baja energía para la presión piloto
- Muy buena respuesta de la dirección, incluso con consumos en paralelo
- La gran cantidad de aceite extraíble, de 100 l, garantiza un suministro fiable para grandes consumidores
- Idoneidad total del aceite hidráulico orgánico gracias al depósito de aceite por separado
- No hay mezcla de aceite/entrada de suciedad
- Excelente facilidad de manejo mediante FendtONE
- Funcionamiento completo más rápido, incluso en climas fríos gracias a la unidad de precalentamiento



Sistema hidráulico de trabajo

En la parte trasera hay como mínimo tres válvulas, con el equipamiento máximo el Fendt 1000 Vario tiene hasta siete válvulas de doble efecto; una delante, seis detrás. Puedes escoger entre tres variantes de acoplamiento: UDK, DUDK o FFC. La válvula frontal tiene un caudal máximo de 120 l/min, las válvulas traseras cuentan con 140 l/min. Cuando se equipan con acoplamientos DCUP o FFC, se pueden equipar dos válvulas con un caudal de 170 l/min bajo pedido. Así, el Fendt 1000 Vario es idóneo para usos con remolque de empuje, remolque tridem o sembradoras neumáticas, pues tiene suficiente caudal volumétrico para los cilindros hidráulicos y el potente soplador. Además, la palanca de alivio facilita el acoplamiento. Las válvulas se ajustan de forma clara y sencilla en el terminal de 12", se manejan con los módulos lineales, el joystick o el joystick-3L o el joystick multifunción.

Power-Beyond y conexión FFC

Para aliviar los hidráulicos y seguir aumentando la eficiencia, el sistema se puede ampliar con Power Beyond, para el abastecimiento directo, inteligente y bajo demanda del aceite en el implemento. Con la variante Power Beyond, fácil de limpiar, con acoplamientos de cara plana, se protege el sistema hidráulico también de la suciedad y tú te beneficias de una menor pérdida de potencia.

Plena capacidad de elevación para cualquier uso

Elevador delantero

El elevador hidráulico delantero está disponible en dos variantes y ofrece una capacidad de elevación máxima de 5688 kg en el punto de acoplamiento. El control electrónico del elevador hidráulico con sensores de posición garantiza el control preciso, mientras que el abastecimiento hidráulico propio en la parte delantera e interruptores basculantes propios en el reposabrazos facilitan el manejo. Una reducción de las vibraciones integrada mediante acumuladores de nitrógeno mejora el confort de conducción. Detalles sofisticados como el funcionamiento externo, un recipiente para recoger fugas de aceite en el bastidor del brazo inferior y una toma de corriente de 7 contactos para implementos en la parte delantera facilitan su uso. Hay una válvula EHR (control electrónico de elevación) opcional y un retorno despresurizado opcional. El concepto se complementa con revestimientos de protección en los conductos hidráulicos, cilindros con resorte de protección y brazo inferior abatible, que están cerca del vehículo.

Elevador hidráulico delantero con control de posición y alivio

El elevador hidráulico delantero con control de posición y alivio de doble efecto consigue siempre resultados de trabajo excelentes. La presión de contacto o de alivio se puede accionar a través del terminal. Un sensor de posición detecta irregularidades en el suelo y reacciona sin demora. De ese modo, el apero es guiado siempre a la misma altura sobre el suelo. Se empieza a regular a partir de 0,6 km/h; sin muelles de alivio adicionales.

Ventajas

- El implemento sigue con precisión los contornos del terreno, a una profundidad de trabajo uniforme, para trabajar cuidando los equipos y ahorrando combustible
- Confort óptimo de manejo gracias al ajuste en el terminal FendtONE
- Excelente tracción, maniobrabilidad y estabilidad direccional, pues el eje delantero se carga automáticamente como se desea
- El conductor no tiene que corregir a mano y puede concentrarse en otros procesos
- Cambio de ruedas más rápido poniendo el tractor sobre apoyos presionando el elevador hidráulico delantero



Elevador hidráulico trasero

El elevador hidráulico trasero tiene una impresionante capacidad de elevación máxima de 13.180 kg en el punto de acoplamiento y un control electrónico de elevación (EHR), que permiten la elevación y el descenso cómodos con los módulos lineales en el reposabrazos FendtONE. La fuerza tractora se mide a través de la presión de la transmisión, mientras que el descenso compensado con carga garantiza una velocidad uniforme de descenso incluso con cargas cambiantes. La reducción de vibraciones activa mejora el confort de conducción con implementos durante la circulación por carretera. El sistema también impresiona por su comodidad de manejo: El manejo externo a ambos lados en los guardabarros traseros permite el acoplamiento y desacoplamiento rápidos y los sensores de elevación con escala integrada facilitan el ajuste preciso.

Brazos inferiores del elevador en la posición de parking.

Los brazos inferiores se suben fácilmente y sin necesidad de herramientas, empujando los brazos inferiores hacia arriba hasta que encajen. De ese modo, los sensores de elevación se acortan y los brazos inferiores se llevan a la posición de parking. Así, se obtienen 15 cm más de espacio libre entre los brazos inferiores y la TdF o la barra de enganche, para disponer siempre de la máxima maniobrabilidad y seguridad en el conjunto. Con esa solución sofisticada, el ajuste es mucho más sencillo, más rápido y tampoco hay que desmontar los brazos inferiores.

potente en tracción, cuidadoso con el suelo, flexible

Excelente maniobrabilidad

Con el efecto pull-in turn, que es posible gracias a la tracción independiente del eje delantero con VarioDrive, reduce el radio de giro hasta un 10 % en comparación con una tracción a las cuatro ruedas convencional. De este modo, el Fendt 1000 Vario consigue un radio de giro mejorado de 14,4 m (con VF710/60R38 con una huella de 2250 mm en el eje delantero). Ese radio permite maniobrar con más facilidad y precisión, algo útil en cabeceras estrechas que contribuye a proteger el suelo.



Equipo de frenos de cuatro ruedas de dos circuitos

Los circuitos de freno independientes para los ejes delantero y trasero, así como dos circuitos neumáticos dobles, garantizan una mayor seguridad. Los frenos hidráulicos con control por aire comprimido y lubricación a presión minimizan el desgaste y la pérdida por fricción. El eje trasero está equipado con el nuevo freno de láminas que, con tres láminas por lado, aporta mayor fuerza de frenado y reduce el desgaste. El eje delantero tiene cinco láminas en cada lado. La interacción del equipo de frenado y la tecnología de transmisión VarioDrive permite frenar con sensibilidad, dosificando con precisión y sin tensiones; para proteger el vehículo y mejorar la seguridad de conducción, incluso con cargas útiles elevadas y a altas velocidades.



Toma de fuerza trasera doble con función automática y modo estático

Con la toma de fuerza doble en la parte trasera (1000/1000E), el Fendt 1000 Vario trabaja siempre en el punto operativo óptimo y puede conseguir mayor superficie o ahorrar combustible, según demanda. El cigüeñal se une al eje de la TdF con solo una etapa de engranaje, para garantizar una mayor eficiencia. Con la detección automática del eje de la TdF el tractor reconoce automáticamente la espiga de brida usada.

La función automática de la TdF trasera facilita el manejo. La conexión y desconexión de la TdF trasera pueden asignarse a un botón del joystick y se ejecutan automáticamente en las posiciones programadas. En modo estático, se puede iniciar automáticamente una velocidad del motor almacenada cuando se activa externamente la toma de fuerza. Así, por ejemplo, al llenar el camión cisterna de purines, no es necesario entrar en la cabina.

Fendt Stability Control (FSC)

Para garantizar una conducción segura a velocidades de hasta 60 km/h, el Fendt 1000 Vario está equipado con el sistema de asistencia Fendt Stability Control. De ese modo, no solo mejora la seguridad, sino también el confort. El sistema reduce automáticamente la inclinación lateral a velocidades de conducción superiores a 20 km/h y suprime activamente el balanceo en curvas y giros. Eso aumenta mucho la estabilidad de conducción.



Más potencia de tracción y mayor protección del suelo gracias a VarioGrip

El sistema de control de la presión de los neumáticos VarioGrip, totalmente integrado, está disponible para ejes embridados y extensibles y permite la adaptación cómoda de la presión de los neumáticos desde el terminal, incluso con neumáticos gemelados. El compresor de dos pistones refrigerado con agua suministra con 800 l/min con 12,5 bar la fuerza necesaria para un cambio rápido de la presión; sin necesidad de equipos ni de manejo. Para el eje delantero y trasero se pueden guardar dos valores de presión para cada uno que se pueden activar durante la marcha. El ajuste óptimo de la presión de los neumáticos reduce el deslizamiento y la presión sobre el suelo, mantiene la fertilidad del suelo y aumenta la potencia de tracción hasta en un 10%. En la carretera aumenta la estabilidad de circulación y el confort de conducción, a la vez que se minimiza el desgaste de los neumáticos. Además, el sistema reduce el consumo de combustible hasta un 8%*.

*Escuela Técnica Superior de Westfalia del Sur, Agrarwirtschaft Soest

Neumáticos y lastrado flexible

Para transformar los hasta 550 CV del Fendt 1000 Vario en la máxima potencia de tracción se precisa el lastre correcto y los neumáticos adecuados. Gracias a las opciones flexibles de pesas de rueda y frontales, el Fendt 1000 Vario con una tara de 14 t llega hasta a un peso total autorizado de 23 t.* La novedad es la pesa de rueda de 1,3 t para las ruedas traseras. Con un diámetro de hasta 2,35 m en las ruedas traseras y 1,84 m en las delanteras y una amplia gama de opciones de neumáticos, el Fendt 1000 Vario está perfectamente preparado para las situaciones de uso más variadas. Usar los neumáticos correctos es un componente importante con el que te beneficias, dependiendo del uso, de un menor desgaste y menos combustible consumido o mayor tracción a la vez que proteges el suelo.

* el valor depende de las especificaciones legales de cada país

Eje trasero y eje de rueda doble

- Máxima tracción: más productividad con la misma protección del suelo
- Ajuste sencillo de diferentes anchos de vía con la misma llanta mediante espaciadores y desplazando los bujes de las ruedas
- Uso sencillo del control de la presión de los neumáticos VarioGrip para proteger mejor el suelo
- Diferentes anchos de vía con la misma llanta
- Las variantes pueden circular con las llantas convencionales.
- Mejor utilización de la máquina con eje doble gracias al uso flexible y mayor rendimiento del trabajo, por ejemplo, por el mayor rendimiento por superficie
- Con el eje de rueda doble, la potencia se transfiere a las ruedas dobles a través del eje extensible; por lo tanto, la potencia se introduce allí, ya que está destinada a la llanta (en la llanta y no en el borde de la llanta).
- Con el eje de mangón de 2,5 M se consiguen 60 km/h con neumático individual

Neumáticos gemelos Row Crop de fábrica

Con el nuevo concepto, disponible de fábrica también con los neumáticos gemelos 480 Row Crop el vehículo sigue teniendo una anchura exterior de menos de 3,5 m, para poder matricularlo con facilidad. El neumático Row Crop Twin es un neumático estrecho con un gran diámetro que ofrece la máxima tracción a baja presión de aire. Con la distancia reducida entre tacos siempre hay cuatro tacos agarrando, para generar así un efecto de cinta de oruga y optimizando el «dentado» con el suelo.

Componentes del concepto

- Ruedas/neumáticos:
 - ruedas traseras: R527 VF480/95R54 Trelleborg como neumáticos gemelos, S350 1524 mm huella trasera
 - ruedas delanteras: R743 VF710/60R38 Trelleborg como neumático simple, S265 2.250 mm huella delantera
- Eje:
 - eje trasero con cubo 2.500 mm, incl. cubo simple
 - Doble eje exterior de rueda
- Espaciador detrás: espaciador de 50 mm entre el eje doble y la rueda gemela externa
- Pesa de rueda: 2x 1300 kg contrapeso de rueda trasera
- Enganche de tres puntos:
 - Cabezal para acoplamiento de remolque y barra de tiro
 - 3-pt. cat.4N SK/Rub Blocks



Ventajas

- Menor consumo de diésel y AdBlue con la tracción óptima
- Las ventajas de los neumáticos grandes y gemelos se usan con comodidad y facilidad:
 - Disponible de fábrica
 - En muchos países se pueden matricular para la circulación por las vías públicas
- No se comprime y daña el suelo por un patinaje excesivo; contribución importante a la protección del suelo

Nuevo concepto de cabina con un elemento destacado

Confort de alta gama: Eso es lo que ofrece y destaca en el Fendt 1000 Vario. Los agricultores y contratistas pasan mucho tiempo en las máquinas. Por eso es tan importante que el puesto de trabajo sea cómodo. Diseño de espacio amplio, nevera de 12 litros, ventana delantera calefactada de cristal laminado de seguridad, luna trasera tintada para proteger de la radiación solar y del calor, el concepto de manejo FendtONE, asiento prémium con masaje y una iluminación ° de 360 grados alrededor del tractor; el nuevo diseño de la cabina del Fendt 1000 Vario no deja prácticamente nada que desear y crea un ambiente de trabajo agradable, lo que resulta especialmente beneficioso en jornadas laborales largas.

Características confort

- Gran nevera con un volumen de 12 l
- Tres reposapiés en posición ergonómica para apoyar los pies con comodidad
- Enchufe de 3 clavijas en la parte trasera para conectar los focos de trabajo o las cámaras de implementos, para manejar cómodamente desde el terminal FendtONE
- Tech Rails (rieles de sujeción integrados) en el pilar C para sujetar focos adicionales, soportes de tubos para transportar semillas o fertilizantes, para sensores y mucho más
- La cabina está diseñada para largos periodos de uso
- Potente aire acondicionado con función automática para un enfriamiento excelente; diseñado para regiones muy cálidas
- Paquete de infoentretenimiento Fendt con Apple CarPlay a partir de junio del 2026; que se puede reequipar para todas las máquinas producidas antes



Cámara trasera y en capó

Las cámaras digitales en el capó y la parte trasera ofrecen la visión perfecta en la zona delantera y toda la parte trasera del Fendt 1000 Vario con imágenes de alta resolución. En el capó, la cámara está integrada en el emblema Dieselross, mientras que la cámara trasera está situada discreta bajo el portamatrículas. Mejor vista de todas las áreas relevantes que facilita el montaje y desmontaje de los implementos y mejora la seguridad.

Asiento prémium del conductor

Un buen asiento es esencial para trabajar relajado y sin dañar la salud. El asiento premium impresiona con un confort sin precedentes y su técnica sofisticada; un asiento del que no te quieres levantar. El asiento confort con suspensión neumática con funda de cuero auténtico y calefacción en varios niveles convence con sus numerosas opciones de ajuste, entre otras, el ajuste eléctrico del respaldo, los apoyos laterales y el soporte lumbar que, una vez que encuentras tu posición te permite disfrutar de la máxima ergonomía en segundos gracias a la función de memoria. Una peculiaridad para relajación adicional: la función de masaje integrada. Además del asiento prémium del conductor también se puede escoger entre otros tres asientos confort.

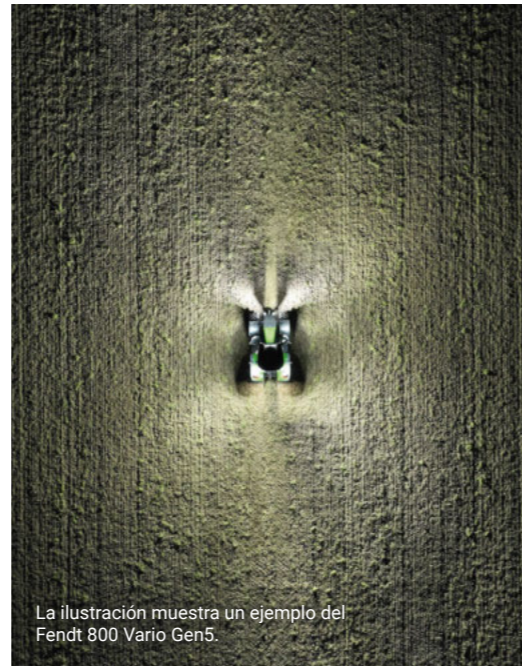
Pionera Iluminación 360°

El nuevo concepto de iluminación supera los estándares actuales: Se puede escoger entre 8 o 12 focos de trabajo en el techo de la cabina con dos variantes led: Vision y UltraVision. La variante UltraVision con impresionantes 4400 lumen por foco y atenuación individual en 5 niveles establece nuevos estándares.

La disposición diseñada genera un alumbrado uniforme de la parte delantera, trasera y lateral; sin lagunas entre el alcance corto, medio y largo. La disposición cruzada de los faros delanteros permite ver directamente delante del tractor sin ninguna sombra. Muy efectivo: en la versión UltraVision se pueden guardar cuatro ajustes de faros en cuatro perfiles. La iluminación se puede adaptar con solo un clic a la situación e incluso revertir.

Los componentes centrales resumidos:

- cuatro faros led de trabajo arriba, en el capó, con luz diurna integrada
- máximo doce faros de trabajo en el techo para visión panorámica óptima, en los UltraVision atenuable en cinco niveles
- hasta seis potentes faros de trabajo en el pilar A y los guardabarros, en los UltraVision atenuable en cinco niveles
- Tech Rail integrados en el pilar C en la cabina: dos faros en cada uno con ángulo de emisión ajustable, en UltraVision atenuable en cinco niveles
- GroundVision: alumbrado directo en la parte trasera
- Luz de delimitación omnidireccional: plenamente integrado en el diseño del techo, ya no hay que replegar ni desplegar nada



La ilustración muestra un ejemplo del Fendt 800 Vario Gen5.

360°

Visión panorámica nocturna

Ventajas

- Maximización del tiempo de trabajo con el alumbrado óptimo incluso en oscuridad; no importa la hora del día
- La calidad del trabajo no se ve influida por oscuridad
- Gran flujo luminoso con focos led para la máxima eficiencia energética
- El alumbrado se adapta con un clic, en función de la situación, (sin interrumpir el trabajo) gracias a los ajustes guardados en cuatro perfiles en UltraVision



Espejo retrovisor para una mejor visión general

El espejo retrovisor interior está disponible en tres variantes. El espejo retrovisor interior simple cuenta con un soporte con ajuste mecánico, un espejo principal de ajuste eléctrico y calefactado, así como el espejo de gran angular de ajuste mecánico y calefactado, todos sin luz de delimitación. El retrovisor confort ofrece una luz de delimitación adicional, así como ajuste eléctrico y calefacción en todos los espejos, mientras que el retrovisor confort telescópico con ajuste eléctrico tanto del espejo como del soporte. Todas las variantes están integradas en la electrónica del vehículo y se manejan desde el terminal.

Ventajas

- Ningún punto muerto y la mejor visión de conjunto, incluso con implementos grandes en espacios reducidos
- Máxima seguridad y confort, ya que el conductor puede ajustar fácilmente los retrovisores en la cabina
- Las luces de delimitación permiten a los demás usuarios de la carretera reconocer las dimensiones del vehículo



Puesto de conductor reversible (RüFa)

Con el puesto de conductor reversible opcional del Fendt 1000 Vario se puede girar todo el puesto del conductor 180° con asistencia neumática. Y lo mejor: la lógica operativa se adapta automáticamente; el conductor no tiene que pensar, el sistema piensa por en su lugar. El puesto reversible en el tractor es muy útil para las tareas especiales tales como uso forestal o trabajos municipales. Y no hay que renunciar al confort en la cabina: ambas neveras disponibles y el asiento confort para acompañante también están disponibles en el puesto de conductor reversible.

Una cosa es sencilla: FendtONE

■ Filosofía operativa continua FendtONE

El primer enfoque operativo holístico del mercado, con FendtONE descubre un uso perfecto sin pérdidas de tiempo por tener que familiarizarse con un medio diferente.

■ Panel de control personalizable

Los botones se pueden asignar libremente y adaptar por separado con el Individual Operation Manager (IOM).

■ Red de terminales

El primer concepto operativo en el mercado con red de terminales y unidad de procesamiento central de serie que permite la sincronización a tiempo real del contenido en el salpicadero central y el terminal.

■ Concepto intuitivo de colores

El concepto de color lógico y dinámico con diversos grupos de funciones crea una visión general óptima.



onboard

offboard

FendtONE onboard: puesto de conducción en la cabina

Con FendtONE onboard el manejo de la maquinaria es más fácil que nunca. Diversas funciones técnicas combinadas con el gran confort de la cabina te facilitan el trabajo diario en el campo, por ejemplo con varios tipos de sistema de guiado o con las posibilidades del control de máquinas. Entérate de todos los Spotlights del puesto de conducción FendtONE.

Control de máquina

El control de máquinas de FendtONE integra óptimamente el tractor y el implemento, facilitando el control preciso de secciones de anchura parcial y el cultivo preciso de áreas parciales. Así se optimiza el trabajo, se ahorra en insumos y permite un trabajo más eficiente del operador en campo.



Sistema de guiado

El sistema de guiado con FendtONE permite un uso preciso de la máquina y un cuidado sostenible del suelo, manteniendo la máquina automáticamente sobre la pasada deseada. Esto hace más eficiente el trabajo, baja los gastos operativos y ahorra tiempo, sobre todo en las jornadas de trabajo largas.



FendtONE offboard: registro, análisis y gestión digital de los datos

En tu explotación se generan datos valiosos para la documentación y la optimización de las máquinas, el personal y los insumos. El registro y la visualización sin errores de los datos son esenciales. FendtONE offboard*, la planificación y la documentación son muy fáciles con la transmisión inalámbrica de datos estándar al portal. Una introducción sencilla a la documentación digital y al funcionamiento de las máquinas.

*Recuerda que FendtONE offboard todavía no está disponible en todos los países.

Agronomía

FendtONE permite la agronomía continua mediante la documentación automática de datos que recopila tu máquina mientras trabaja en el campo. Esos datos se transfieren a un sistema de gestión agrícola para garantizar la documentación íntegra y la trazabilidad para el futuro, a la par que te ahorra tiempo de oficina.



Telemetría

La telemetría con FendtONE permite la supervisión y el análisis a tiempo real de los datos de la máquina, para garantizar la gestión óptima de la flota y prevenir fallos o averías. Esos datos no solo te ayudan a ti, sino también a tu servicio de asistencia técnica para la diagnosis y el mantenimiento; pues se toman mejores decisiones de logística y servicio.



Cuando la técnica y el confort se unen.

Cuando la planificación y la gestión se unen.



¡Para que tu explotación siga en marcha!

Debes poder confiar de tu maquinaria agrícola. Siempre puede ocurrir algo imprevisible. Para que tu explotación siga en funcionamiento, tu concesionario está a tu disposición, sobre todo en la temporada de cosecha. Así no se pierde tiempo en el campo ni durante el transporte.



Paquetes de Fendt Care – Lo mejor para tu maquinaria agrícola

Benefíciate también más allá del plazo legal garantía de una disponibilidad operativa óptima de tus máquinas Fendt controlando todos los costes. Los miembros de Fendt Care te ofrecen contratos a medida para seguros de mantenimiento y de reparación. Tú seleccionas el paquete de servicio y el plazo pertinente. A petición, aseguramos todos los riesgos y recortamos los plazos de reparación otorgando a tu concesionario acceso remoto a los datos de la máquina con Fendt Connect. Fendt te ofrece la mayor cobertura del mercado para tractores y el seguro más exhaustivo para maquinaria agrícola en el sector. Las ventajas de Fendt Care están claras: se minimiza el riesgo, se pueden calcular los costes y tienen seguridad plena para tu planificación.



¡Aquí encontrarás tu tarifa perfecta de Fendt Care!

AGCO Finance – Tu socio para el crecimiento de tu empresa

En la decisión sobre alquiler, financiación o leasing te asistiremos íntegramente con nuestras décadas de experiencia. Durante tu trabajo diario Fendt Service estará a tu lado: para que los costes se puedan calcular siempre, te ofrecemos un servicio de mantenimiento y asistencia a medida que va más allá de la garantía legal obligatoria.



Recambios – Recambios originales auténticos, sin compromisos

Para que tu Fendt siga siendo Fendt al 100 %, tu concesionario monta únicamente piezas originales. Tienen una calidad de serie garantizada y una fiabilidad funcional probada.

Algo que sale rentable en muchos aspectos:

- garantía de 12 meses para los recambios originales Fendt y su instalación
- uso seguro al máximo nivel, mantenimiento excelente del valor
- En caso de emergencia ayuda rápida.

Durante la temporada de cosecha, tu servicio Fendt está disponible siete días a la semana, veinticuatro horas al día. En caso de avería de una máquina, el técnico está en breve a tu disposición para poner a punto tus máquinas lo antes posible.

Servicio de demostración – Compruébalo tú mismo

¿Quieres probar tú mismo como rinden nuestras máquinas sobre el terreno? Con el nuevo servicio de demostración ya es posible. Tras una breve instrucción realizada por tu distribuidor puedes probar tú mismo cómo se las arregla el nuevo tractor o la nueva cosechadora en tu propia explotación. Pues nadie sabe mejor que tú qué es lo que debe poder hacer la máquina.



¡Concierta una cita para una demostración!

Recuerda que las disponibilidades de los paquetes de Fendt Service varían de un país a otro.

Especificaciones técnicas

		1040 Vario	1044 Vario	1048 Vario	1052 Vario
Motor					
Potencia nominal	kW/CV	294/400	324/440	353/480	383/520
Potencia nominal con DP ECE R 120	kW/CV	313/426	343/466	373/507	405/550
Potencia máxima	kW/CV	294/400	324/440	353/480	383/520
Potencia máxima con DP ECE R 120	kW/CV	313/426	343/466	373/507	405/550
Cilindrada	cm³	12419	12419	12419	12419
Régimen nominal	rpm	1700	1700	1700	1700
Par máximo	Nm	2090	2280	2470	2650
Reserva de par motor	%	19.0	18.0	18.0	17.0
Depósito combustible	litros	740.0	740.0	740.0	740.0
Depósito AdBlue	litros	79.0	79.0	79.0	79.0
Transmisión y TdF					
Tipo de transmisión		TA400	TA400	TA400	TA400
Gama de velocidades marcha adelante	km/h	0,02-60	0,02-60	0,02-60	0,02-60
Gama de velocidades marcha atrás	km/h	0,02-33	0,02-33	0,02-33	0,02-33
Velocidad máxima	km/h	60	60	60	60
Toma de fuerza trasera opcional		1000/1000E	1000/1000E	1000/1000E	1000/1000E
Velocidad motor a: 40 km/h / 50 km/h / 60 km/h	rpm	950/1200/1450	950/1200/1450	950/1200/1450	950/1200/1450
Elevador y sistema hidráulico					
Bomba LS de caudal variable	l/min	220	220	220	220
Bomba de caudal variable opcional 1	l/min	220+210	220+210	220+210	220+210
Válvulas máx. (delante/centro/atrás) Power +	Número	0(1)/0/5(4)	0(1)/0/5(4)	0(1)/0/5(4)	0(1)/0/5(4)
Válvulas máx. (delante/centro/atrás) Profi Plus	Número	1/0/6	1/0/6	1/0/6	1/0/6
Máx. volumen de aceite hidráulico disponible	litros	100	100	100	100
Válvulas de control del volumen de suministro (1ª parte delantera)	l/min	120	120	120	120
Max. Capacidad de elevación Elevador trasero (en el punto de acoplamiento)	kg	13180	13180	13180	13180
Elevador trasero de capacidad de elevación continua según OCDE (610 mm detrás del punto de acoplamiento)	kg	9979	9979	9979	9979
Max. Capacidad de elevación elevador delantero (en el punto de acoplamiento)	kg	5688	5688	5688	5688
Funciones eléctricas					
Potencia de la batería	Ah/V	180/12	180/12	180/12	180/12
Alternador	V/A	14/320	14/320	14/320	14/320
Neumáticos					
Neumáticos delanteros (estándar)		VF650/60R38	VF650/65R38	VF650/65R38	VF650/65R38
Neumáticos traseros estándar		VF750/70R44	VF750/75R46	VF750/75R46	VF750/75R46
1. Neumáticos delanteros opcionales		VF710/60R38	VF710/60R38	VF710/60R38	VF710/60R38
1. Neumáticos traseros opcionales		VF900/65R46	VF900/65R46	VF900/65R46	VF900/65R46
2. Neumáticos delanteros opcionales		VF710/60R38	VF710/60R38	VF710/60R38	VF710/60R38
2. Neumáticos traseros opcionales		2 x 2 VF480/95R54	2 x 2 VF480/95R54	2 x 2 VF480/95R54	2 x 2 VF480/95R54

		1040 Vario	1044 Vario	1048 Vario	1052 Vario
Dimensiones					
Anchura de vía delantera (neumáticos estándar)	mm	2100	2100	2100	2100
Anchura de vía trasera (neumáticos estándar)	mm	2000	2000	2000	2000
Anchura total con neumáticos estándar	mm	2770	2770	2770	2770
Diámetro máximo del neumático delantero	mm	1840	1840	1840	1840
Longitud total	mm	6350	6350	6350	6350
Altura total de la cabina del conductor con neumáticos estándar sin Fendt Guide	mm	3550	3550	3550	3550
Altura total de la cabina del conductor con neumáticos estándar con Fendt Guide	mm	3550	3550	3550	3550
Máx. despeje respecto al suelo	mm	575	575	575	575
Batalla	mm	3300	3300	3300	3300
Diámetro pequeño del círculo de la vía (con neumáticos y ancho de vía especificados en la parte delantera)	m	14,4 m (710/60R38, 2250 mm)	14,4 m (710/60R38, 2250 mm)	14,4 m (710/60R38, 2250 mm)	14,4 m (710/60R38, 2250 mm)
Pesos					
Peso en vacío (tractor básico con cabina - depósitos llenos, sin conductor)	kg	14000.0	14000.0	14000.0	14000.0
Peso total autorizado máx.	kg	23000.0	23000.0	23000.0	23000.0
Peso total autorizado máx. hasta 40 km/h (freno de 2 circuitos)	kg	21000.0	21000.0	21000.0	21000.0
Peso total autorizado máx. hasta 50 km/h (freno de 2 circuitos)	kg	21000.0	21000.0	21000.0	21000.0
Peso total autorizado máx. hasta 60 km/h	kg	18000.0	18000.0	18000.0	18000.0
Max. Acoplamiento de cabeza esférica de carga de tracción (en guía de deslizamiento)	kg	3000	3000	3000	3000
Máx. Enganche de bola de carga de la barra de tracción (corto) (en barra de enganche inferior)	kg	4000	4000	4000	4000



Actualización: 19/08/2025, las especificaciones técnicas actuales están en: fendt.com/1000-vario-data
Recuerda que puede haber divergencias en función de tu país.

El Fendt 1000 Vario está disponible en las variantes de equipamiento Power, Profi y Profi+.

FENDT



Los mejores llevan Fendt.



 **AGCO**
Your Agriculture Company

www.fendt.com

AGCO GmbH – Fendt-Marketing
87616 Marktobendorf, Alemania

ES/2501