

FENDT



Fendt
1000 Vario

Leaders drive Fendt.

Saturs

| | |
|-----------|--|
| 06 | Svarīgākie punkti |
| 10 | Dzinējs |
| 12 | Transmisija |
| 14 | Trīspunktu uzcare un hidrauliskā sistēma |
| 18 | Papildus aprīkojums |
| 22 | Kabīne |
| 26 | FendtONE |
| 28 | Serviss |
| 30 | Tehniskās specifikācijas |



Fendt ir AGCO vispasaules zīmols.
Visa informācija attiecībā uz transportlīdzekļu piegādi, izskatu, darbību, izmēriem un svaru, degvielas patēriņu un kārtējām izmaksām atbilst jaunākajai informācijai, kas pieejama drukāšanas brīdī. Līdz iegādes brīdim var būt izdarītas izmaiņas. Fendt tirdzniecības pārstāvis labprāt informēs jūs par visām izmaiņām. Parādītie transportlīdzekļi neietver konkrētai valstij specifisku aprīkojumu.

550 ZS

ar Fendt DynamicPerformance

2,35 m

maksimālais aizmugurējo
riepu diametrs

360°

Apgaismojums

430 l/min

maks. hidrauliskā jauda



Kad zini, ka Tev izdosies



Jauda, saķere, daudzpusība – izcila veiktspēja jebkurā disciplīnā! Tieši tas raksturo Fendt 1000 Vario un padara to unikālu. Šīs sērijas ceturtajā paaudzē ir līdz pat 550 ZS tīras jaudas, vienlaikus nodrošinot ievērojamu degvielas efektivitāti. Kopumā tas aptver jaudas diapazonu no 426 līdz 550 ZS maksimālās jaudas ar Fendt DynamicPerformance papildus jaudas koncepciju. Pateicoties elastīgai balastam un inovatīvām tehnoloģijām, piemēram, VarioDrive, tas ir manevrētspējīgs un piemērots jebkuram darbam. Papildus tam ir jauna kabīne, kas nodrošina pirmklasīgu braukšanas komfortu un jauna apgaismojuma koncepcija, kas nodrošina 360° redzamību naktī. Tātad Fendt 1000 Vario ir traktors, kas spēj vairāk – un to dara bez piepūles. Traktors, ar kuru var izdarīt visu.



Izmantošanas jomas



Lauksaimniecība



Lauksaimniecības
pakalpojumu
uzņēmumi



Rūpniecība, ceļi un vide

Svarīgākie punkti

Fendt 1000 Vario

1

Novatoriska 360° apgaismojuma koncepcija

120 500 lumeni Fendt 1000 Vario nodrošina apgaismojumu tieši tur, kur tas nepieciešams. Jaunie LED lukturi UltraVision, kas uzstādīti visapkārt kabīnes jumtam un uz kabīnes, padara darbu naktī tikpat vienkāršu kā dienā. LED lukturi GroundVision, kas iebūvēti spārnos, papildus nodrošina perfektu apgaismojumu aizmugurē.

2

MAN dzinējs un Fendt Adaptive Power

MAN D26 dzinējs Fendt 1000 Vario ar 6 cilindriem un 12,4 l darba tilpumu kopā ar viedo papildu jaudas koncepciju Fendt DynamicPerformance nodrošina iespaidīgu maksimālo jaudu - 405 kW / 550 ZS. Pateicoties Fendt iD zema apgriezīgu skaita koncepcijai, dzinējs darbojas degvielas taupīšanas apgriezīgu diapazonā no 650 līdz 1700 apgr./min. Ar Fendt Adaptive Power nepieciešamības gadījumā var samazināt jaudas līmeni, lai saudzētu mazākas jaudas pieprasījuma agregātus un ietaupītu degvielu.

3

Inteliģentā VarioDrive piedziņa

VarioDrive piedziņas sistēma nodrošina bezpakāpju, dinamisku braukšanu jebkurā ātrumā no 0,02 līdz 60 km/h, neatkarīgu, mainīgu pilnpiedziņu līdz 25 km/h un vismazāko iespējamo pagrieziena rādiusu, pateicoties pull-in turn efektam. Rezultāts: maksimāla vilce, augstāka efektivitāte un mazāks mašīnas nodilums.

4

VarioGrip riepu spiediena kontroles sistēma

Ar VarioGrip riepu spiedienu var ērti noregulēt termināli atbilstoši izmantošanas apstākļiem. Optimāli noregulēts riepu spiediens samazina izbuksēšanu un spiedienu uz augsni, tādējādi saglabājot augsnes auglību un palielinot vilces jaudu līdz pat 10 %*. Pateicoties pārdomātajai tehnoloģijai, sistēma ir piemērota dažādiem ass un riepu tipiem, tostarp arī dubultajām riepām.

*Dienvidvestfālenas Lietišķo zinātņu universitāte; Lauksaimniecības ekonomika Soest

5

Rindu kultūrām dubultās riepas no rūpnīcas

Absolūta jaunums: 480 Row Crop dubultriežas no rūpnīcas. Jaunā koncepcija, kas sastāv no riepām, stupicas tipa aizmugurējā tilta, dubultās riteņa rumbas, starpgabala, riteņa atsvara un pievienojamā kronšteina, tiek piedāvāta no rūpnīcas. Tādējādi transportlīdzekļa ārējais platums paliek mazāks par 3,5 m, lai atvieglotu reģistrāciju VTUA.



6

Jaudīgi hidrauliskie sūkņi

Divi hidrauliskās eļļas sūkņi kopā nodrošina maksimālo plūsmas ātrumu 430 l/min – ideāli piemērots prasīgiem agregātiem. Tādējādi vienlaikus var efektīvi darbināt vairākas funkcijas ar atšķirīgām prasībām attiecībā uz spiedienu un tilpumu, piemēram, precīzās izsējas sējmašīnu. Tas samazina droseles zudumus un ietaupa enerģiju.

7

Pirmklasīga darba vieta

Lai vadītājs varētu koncentrēties uz būtisko, jaunās kabīnes izstrādē īpaša uzmanība tika pievērsta optimizētai darba videi, braukšanas komfortam un lietošanas ērtībai. Premium masāžas sēdekļi, ērti kāju atbalsti, kabīnes gaisa filtra automātiskā putekļu izpūšana un 12 l ledusskapis ir tikai daļa no tā, kas padara garās darba dienas daudz patīkamākas.

8

Labākais pārskats arī atpakaļgaitā

Pateicoties Fendt 1000 Vario papildus aprīkojumam reversās braukšanas aprīkojums, visa vadītāja darba vieta var tikt pagriezta par 180° ar pneimatiskās sistēmas atbalstu. Un labākais: vadības loģika automātiski pielāgojas – vadītājam nav jāmaina domāšana, sistēma domā viņa vietā. Pagrieztais vadītāja darba vietas stāvoklis ir īpaši noderīgs īpašiem uzdevumiem, piemēram, mežsaimniecības darbiem vai komunālajiem darbiem.



Maksimāla elastība, augstāka izmantojamība

Maksimāla veiktspēja lauksaimniecībā

Fendt 1000 Vario kā standarta traktors ar jaudu līdz 550 ZS ir ideāli piemērots smagiem lauka darbiem, piemēram, augsnes apstrādei, bet arī sēšanai un loģistikai – tādējādi to var elastīgi izmantot visa gada garumā. Ar Fendt Adaptive Power maksimālo jaudu var pakāpeniski samazināt atbilstoši vajadzībām, kas, piemēram, saudzē PTO piedziņas agregātus ar mazākām jaudas prasībām. VarioDrive piedāvā maināmu pilnpiedziņu, ārkārtīgi augstu vilces spēku, kā arī pull-in turn efektu augstai manevrējamībai. Ar integrēto riepu spiediena regulēšanas sistēmu VarioGrip un dubultriepām ar Duo rumbas savienojumu tiek palielināta vilce un vienlaikus samazināts spiediens uz augsni. Vienkārša dubulto riepu uzstādīšana uz Duo riteņu rumbas atbalsta ātru maiņu attiecīgajam darbam. Pateicoties jaunajai 480 Row Crop dubulto riepu koncepcijai no rūpnīcas, transportlīdzekļa ārējais platums arī ar dubultajām riepām paliek mazāks par 3,5 m. Divi hidrauliskie sūkņi nodrošina pietiekamu caurplūdes apjomu katram pievienotajam agregātam un ļauj optimāli apgādāt visus patērētājus. Jaunā apgaismojuma koncepcija nodrošina 360° apgaismojums un labākais redzamības lauks visā darba platumā. Fendt Workgroup (drīzumā pieejams) nodrošina vairāku traktoru perfekti saskaņotu

darbu, vizualizējot un apmainoties ar braukšanas līnijām, lauka robežām un seguma karti, t. i., lauka datiem kopumā, vienā vai vairākos laukos. Jaunās paaudzes kabīne ar informācijas un izklaides sistēmu, ledusskapi un premium klases vadītāja sēdekli garantē pirmklasīgu komfortu garās darba dienās.

Elastīgs pielietojums

Fendt 1000 Vario ne tikai apbrīnojami darbojas lauksaimniecībā, bet tam ir arī īpaši liela elastība. Standarta traktoru dizains ļauj daudzveidīgi izmantot līdz 550 zirgspēkiem un maksimāli palielināt traktora noslodzi – piemēram, vircas pārvadāšanai, smagai augsnes apstrādei, būvniecības objektos vai mežsaimniecībā. Tā elastīgā balasta koncepcija un augstā pieļaujamā kopējā masa, kā arī vilces spēks un laba redzamība padara to ideāli piemērotu izmantošanai skābbērības blietēšanā. Pateicoties reversās braukšanas stacijai, Fendt 1000 Vario ir ideāli piemērots izmantošanai ar frēzēm, mulčiem vai koksnes smalcinātājiem. Ar pareizo riteņu un priekšējā atsvara kombināciju to var optimāli balastēt. Tādējādi lauka apstākļos tā pieļaujamā kopējā masa sasniedz līdz pat 23 t*.

Pašattīrošais gaisa filtrs un kabīnes gaisa filtra automātiskā putekļu iztīrīšana ievērojami samazina apkopes izmaksas un nodrošina optimālu svaiga gaisa pieplūdi dzinējam un kabīnei – ideāli piemērots darbam putekļainos apstākļos, piemēram, kalķa kļiedēšanā, augsnes stabilizēšanā un salmu presēšanā. Pie tam nākamās paaudzes kabīne, kas papildus augstam komfortam ir ideāla darba vieta garām darba dienām, vienlaikus ar 360° apgaismojuma koncepciju nodrošina perfektu darba vides apgaismojumu.

* Vērtība atkarīga no valstī spēkā esošajām likumdošanas prasībām.



Kad tā sniegums ir lielāks un patēriņš mazāks



2 650 Nm
no 1150 apgr./min

Dzinējs: MAN D26

Zem Fendt 1000 Vario dzinēja pārsega atrodas optimizētais MAN D26 dzinējs, kas izceļas ar kompromisu nepieļaujošu jaudu, paaugstinātu efektivitāti un ilgtspējību, pateicoties HVO saderībai. Izstrādāts smagiem darbiem, tas ir lielākā standarta traktora tirgū sirds. 6 cilindru dzinējs ar 12,4 l darba tilpumu spēj sasniegt līdz pat 550 ZS jaudas un ir ideāli piemērots vissmagākajiem darbiem. Pateicoties Fendt iD zema apgriezienu skaita koncepcijai, dzinējs darbojas degvielas taupīšanas apgriezienu diapazonā no 650 līdz 1700 apgr./min. Citas MAN D26 galvenās īpašības:

- VTG turbokompresors ar dzinēja bremzes funkciju papildu drošībai un kontrolei
- Hidrauliskie virzītāji automātiskai vārstu spēles regulēšanai: bezapkopes darbība un kluss dzinēja darbs
- Adaptīvā jauda: regulējami jaudas līmeņi, lai saudzīgi izmantotu pievienotos agregātus ar mazu jaudas patēriņu, ļaujot palielināt traktora izmantošanas intensitāti un samazināt degvielas patēriņu

Pievienots jauns tehnoloģiju risinājums: Fendt DynamicPerformance

Papildu jauda tieši tad, kad tā ir nepieciešama – un tas attiecas uz visiem modeļiem: pateicoties papildu jaudas koncepcijai Fendt DynamicPerformance (DP), Fendt 1000 Vario nodrošina līdz pat 30 ZS papildu jaudu, kas garantē lielāku ražīgumu un efektivitāti. Izcilākais modelis Fendt 1052 Vario nodrošina maksimālo dzinēja jaudu 550 ZS. Atšķirībā no klasiskajām boost koncepcijām Fendt DP automātiski un bez ierobežojumiem nodrošina jaudu, ja papildu patērētājiem, piemēram, ventilatoram, saspīestā gaisa padevei, gaisa kondicionētājam vai hidrauliskajam sūknim, nepieciešama papildu jauda. Fendt DP nodrošina to mērķtiecīgi un atbilstoši situācijai, tādējādi garantējot nemainīgu darba jaudu un produktivitāti. Arī pie zemiem ātrumiem augsnes apstrādē, transporta darbos vai stacionāros darbos ar jūgvārpstu, piemēram, šķeldošanā. Tādējādi tiek efektīvi izmantota lielāka jauda – mērķtiecīgi un uzticami.



Koncentrētā gaisa sistēma (CAS) ar spiediena ventilatoru

Tāpat kā iepriekšējā modelī, arī ceturtajā paaudzē Fendt 1000 Vario ir uzstādīta pārbaudītā dzesēšanas sistēma Concentric Air System (CAS). Koncentriskais spiediena ventilators ir aprīkots ar neatkarīgu hidrostatisko piedziņu un ir paredzēts ārējai temperatūrai līdz 45 °C. Pateicoties ārkārtīgi šaurajai un kompaktajai konstrukcijai, tas nodrošina lielu pagrieziena leņķi un tas ir izšķirošais faktors, kurš nodrošina izcilu manevrējamību. Katra dzesēšanas sistēmas komponente var atsevišķi vadīt dzesēšanas sistēmu atbilstoši vajadzībām, tādējādi panākot lielāku efektivitāti. Salīdzinot ar citām dzesēšanas sistēmām, CAS patērē līdz pat 40 % mazāk piedziņas jaudas, kas to padara īpaši efektīvu un ievērojami samazina degvielas patēriņu. Papildus pieejamais reversējams ventilators ļauj patstāvīgi tīrīt dzesētāja resti un to var vadīt manuāli vai automātiski, izmantojot termināli.

Pašattīrošs dzinēja un kabīnes gaisa filtrs

Dzinēja un kabīnes gaisa filtra automātiskā pašattīršanās notiek nepārtraukti un pasīvi, izmantojot dzinēja ventilatora radīto negatīvo spiedienu. To papildina īsi, situatīvi gaisa triecieni, kas aktīvi izpūš dzinēja gaisa filtru. Tādējādi apkopes izmaksas ir zemas, ekspluatācijas drošība augsta, un vienlaikus dzinējam un vadītājam vienmēr ir tīra un laba gaisa padeve.



VarioDrive – intelekts un jauda vienā

VarioDrive pārliecina jau kopš pirmās Fendt 1000 Vario paaudzes. Piedziņas sistēma nodrošina bezpakāpju, dinamisku braukšanu jebkurā ātrumā no 0,02 līdz 60 km/h, neatkarīgu, mainīgu pilnpiedziņu līdz 25 km/h un vismazāko iespējamo pagrieziena rādīšus pateicoties pull-in turn efektam. Rezultāts: maksimāla vilce, augstāka efektivitāte un mazāks mašīnas nodilums. Pull-in turn efekts samazina pagrieziena rādīšus līdz pat 10 % salīdzinājumā ar parasto pilnpiedziņas sistēmu bez pull-in turn efekta. Tas ļauj vieglāk un precīzāk manevrēt. Turklāt ar VarioDrive pat pagriezienos spēka pārvade paliek bez sprieguma, kas nodrošina maksimālu augsnes un traktora saudzēšanu, kā arī labāko vilci. Fendt Torque Distribution nodrošina pastāvīgu vilci, inteligēnti sadalot griezes momentu uz asi ar labāko saķeri. Tādējādi tiek samazināta izslīdēšana, traktors iegūst maksimālu vilci un optimāli pārvada jaudu.

Optimizēta jaudas kontrole

Automātiskā slodzes ierobežojuma kontrole 2.0 nosaka, cik ļoti var samazināties dzinēja apgriezīnu skaits slodzes apstākļos, pirms transmisija veic koriģēšanu. Tā pilnībā automātiski regulē maksimālo slodzes vērtību un līdz ar to arī dzinēja ātrumu (ja ir aktivizēta traktora vadības sistēma (TMS) vai krūza kontrole) vai atkarībā no dzinēja slodzes (bez TMS vai krūza kontroles). Joprojām ir iespējama manuāla regulēšana. TMS nodrošina, ka traktors brauc ar iespējami zemākiem dzinēja apgriezieniem un automātiski tiek sasniegts ekonomisks braukšanas veids!

4 000 h

Apkopes intervāls

leguvumi

- Nav nepieciešama pilnpiedziņas ieslēgšana, vadītājs tiek atslogots
- Viegla pagriešana šaurās galos
- Maksimāla augsnes saudzēšana: galos pateicoties mazajam pagrieziena rādīšam, laukā pateicoties slīdēšanas samazināšanai
- Nenospriegota pilnpiedziņa maksimāli saudzē mašīnu
- Vienmēr pilna vilce priekšējā asī, pat abbraucot šķēršļus laukā vai pagriezienos
- Maksimāla vilce uz jebkura seguma un jebkurā situācijā
- Vairs nav nepieciešama I/II braukšanas režīma pārslēgšana laukā un uz ceļa
- Riepas ar ilgāku kalpošanas laiku
- Hidromotora atvienošana priekšējai asij no 25 km/h – vilkšanas zudumu un degvielas patēriņa samazināšana, efektivitātes palielināšana

leguvumi

- Traktors vienmēr strādā optimāli, tādējādi nodrošinot visekonomiskāko darbību
- Produktivitāte palielinās pateicoties ātrai reakcijai
- Optimāls degvielas patēriņš ar TMS: dzinēja apgriezieni tiek automātiski pielāgoti atbilstoši vajadzībām, nodrošinot maksimālu darba rezultātu
- Automātiska dzinēja un pārnēsūmkārības vadība, vadītājs var pilnībā koncentrēties uz agregāta un darba rezultāta optimizēšanu



Transmisijas apkope

Fendt 1000 Vario ir atsevišķas transmisijas un hidrauliskās eļļas sistēmas, tādējādi novēršot netīrumu iekļūšanu transmisijā un izvairoties no bojājumiem. Hidrauliskā eļļa jāmaina ik pēc 2000 darba stundām, bet transmisijas eļļa jāmaina tikai ik pēc 4000 darba stundām vai reizi četros gados.

leguvumi

- Nenotiek netīrumu iekļūšana transmisijā, ko izraisa netīra hidrauliskā eļļa
- Kopējais eļļas patēriņš samazinās, pateicoties garākiem transmisijas eļļas maiņas intervāliem un tādējādi zemākām apkopes izmaksām



Tagad varat apskatīt VarioDrive priekšrocības vienā skatā.

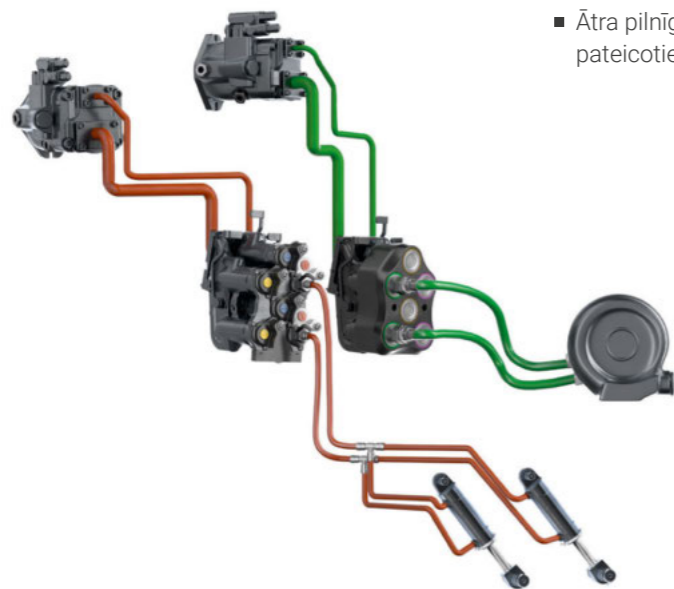


Daudzpusīga un uzticama hidrauliskā jauda

Fendt 1000 Vario piedāvā divas hidraulikas iespējas: Load-Sensing (LS) sūkni ar caurplūdi 220 l/min vai divus LS sūkņus, kas kopā nodrošina iespaidīgu kopējo caurplūdi - 430 l/min. Otrajā variantā papildus pirmajam LS sūknim tiek uzstādīts otrs sūknis ar caurplūdi 210 l/min. Tādējādi vairākas funkcijas ar atšķirīgām prasībām attiecībā uz spiedienu un tilpumu, piemēram, precīzās izsējas sējmašīnu, var darbināt ar diviem neatkarīgiem kontūriem. Tas samazina droseles zudumus, palielina efektivitāti un ietaupa enerģiju.

Hidrauliskās sistēmas priekšrocības

- Augsta sūkņa jauda līdz 430 l/min ar maksimālu efektivitāti, pat vienlaikus izmantojot vairākus patērētājus
- Augsta darbības drošība ierīcēm ar lielu eļļas patēriņu un dažādiem patērētājiem (piemēram, pneimatiskās sējmašīnas)
- Zemas apkopes izmaksas, ko nodrošina lieli eļļas maiņas intervāli
- Enerģijas ietaupījums līdz 2 kW, pateicoties zemas enerģijas konceptam attiecībā uz pilotspiedienu
- Ļoti laba stūres sistēmas nostrādes reakcija, arī paralēlā patēriņa gadījumā
- Liels pieejamais hidraulikas eļļas daudzums, 100 l, nodrošina drošu apgādi lieliem patērētājiem
- Pilnīga piemērotība bioloģiskajai hidrauliskajai eļļai, pateicoties atsevišķajai eļļas tvertnei
- Bez eļļas sajaušanās/netīrumu iekļūšanas
- Izcila lietošanas ērtība ar FendtONE
- Ātra pilnīga darbība, pat aukstā laikā, pateicoties priekšsildīšanas aprīkojumam



Darba hidraulika

Aizmugure ir aprīkota ar vismaz trim vārstiem, bet Fendt 1000 Vario maksimālajā aprīkojumā ir pieejami līdz pat septiņiem dubultās darbības vārstiem – viens priekšā, seši aizmugurē. Ir pieejami trīs savienojuma varianti: UDK, DUDK vai FFC. Priekšējā vārsta maksimālā caurplūde ir 120 l/min, aizmugurējā vārsti nodrošina caurplūdi 140 l/min. Ja aprīkojums ir ar DUDK vai FFC savienojumiem, pēc vēlēšanās divus vārstus var aprīkot ar 170 l/min plūsmas ātrumu. Tādējādi Fendt 1000 Vario ir ideāli piemērots darbam ar izstumjamajām piekabēm, Tridem piekabēm vai pneimatiskajām sējmašīnām, jo tam ir pietiekams caurplūdes apjoms hidrauliskajiem cilindriem un jaudīgiem ventilatoriem. Savienojumu atvieglo arī atslodzes svira. Vārstu iestatījumi ir pārskatāmi un ērti veicami, izmantojot 12 collu termināli, bet vadība notiek ar lineāro moduļu, krusteniskā sviras vai 3L vadības sviras vai daudzfunkcionālās vadības sviras palīdzību.

Power-Beyond un FFC

Lai atvieglotu hidrauliku un vēl vairāk palielinātu efektivitāti, sistēmu var paplašināt ar Power-Beyond, kas nodrošina tiešu, inteligentu un vajadzībām atbilstošu eļļas padevi uzstādāmajam aprīkojumam. Ar viegli tīrāmo Power-Beyond variantu ar plakanajām savienojumiem (FFC) hidrauliskā sistēma tiek papildus aizsargāta pret netīrumu iekļūšanu, un jūs iegūstat vēl mazākus jaudas zudumus.

Pilna celtspēja jebkuram darbam

Priekšējā uzcare

Priekšējā uzcare ir pieejama divos variantos un nodrošina maksimālo pacelšanas spēku 5688 kg pie savienojuma punkta. Elektroniskā pacelšanas mehānisma vadība ar pozīcijas sensoriem nodrošina precīzu vadību, bet atsevišķā hidrauliskā padeve priekšā un atsevišķās svira roku balstā nodrošina vienkāršu lietošanu. Integrēta svārstību slāpēšana ar slāpekļa amortizatoriem palielina braukšanas komfortu. Pārdomātas detaļas, piemēram, ārējā vadība, eļļas noplūdes tvertne apakšējā uzkares rāmī un 7-polu ierīču ligzda priekšā atvieglo lietošanu. Pēc izvēles ir pieejams hidrauliskais vārsts un bezspiediena eļļas atplūdes sistēma. Hidraulisko līniju aizsargapvalki, hidraulikas cilindri ar aizsargapvalkiem, salokāmas apakšējās rokas, kas atrodas tuvu transportlīdzeklim, papildina kopējo koncepciju.

Priekšējā uzcare ar pozīcijas un slodzes regulēšanu

Divpusējas darbības priekšējā uzcare ar pozīcijas un slodzes regulēšanu nodrošina labākos darba rezultātus. Vēlamais atbalsta vai atslodzes spiediens var tikt iestatīts terminālī. Pozīcijas sensors atpazīst nelīdzenumus un nekavējoties reaģē. Tādējādi ierīce tiek uzticama vadīta virs zemes nemainīgā augstumā. Regulēšana sākas no 0,6 km/h – bez nekādām papildus atslodzes atspērēm.

leguvumi

- Agregāts precīzi seko zemes kontūrai, saglabājot nemainīgu apstrādes dziļumu, tādējādi saudzējot ierīci un taupot degvielu.
- Optimāls lietošanas komforts, pateicoties iestatījumiem FendtONE terminālī
- Labākā saķere, manevrējamība un stabilitāte, jo priekšējā ass tiek automātiski noslogota atbilstoši vēlmēm
- Vadītājam nav jāveic manuālas korekcijas un viņš var koncentrēties uz citām darbībām.
- Ātra riepu nomaiņa, paceļot traktoru, izmantojot priekšējās hidraulikas spiedienu.



Aizmugurējā uzcare

Aizmugurējā uzcare nodrošina iespaidīgu maksimālo pacelšanas spēku 13 180 kg pie savienojuma punkta un elektronisko pacelšanas mehānisma vadību (EHR), kas ļauj ērti pacelt un nolaist ar lineāro moduļu palīdzību FendtONE roku balstā. Vilces jauda tiek mērīta, balstoties uz zobratu spiedienu, kamēr slodzes kompensēta nolaišana nodrošina vienmērīgu nolaišanās ātrumu, pat mainoties slodzēm. Aktīvā svārstību kompensācija nodrošina ievērojami lielāku braukšanas komfortu braucot ar agregātiem pa ceļiem. Sistēma pārlicina arī ar lietošanas ērtumu: abpusējā ārējā vadība uz aizmugurējiem spārniem ļauj ātri pievienot un atvienot agregātus, bet vertikālās uzkares atsaites ar integrētu skalu atvieglo precīzu regulēšanu.

Apakšējās uzkares rokas stāvēšanas pozīcijā

Apakšējās uzkares rokas var ātri pacelt bez instrumentiem, pārvietojot tapu un paceļot apakšējās uzkares rokas, līdz tās fiksējas. Tādējādi vertikālās uzkares atsaites tiek saīsinātas un apakšējās uzkares rokas tiek pārvietotas stāvēšanas pozīcijā. Tas rada 15 cm lielāku atstarpi starp apakšējām sakabes rokām un kardānu vai sakabi, nodrošinot maksimālu manevrējamību un augstāko drošību. Pateicoties šim pārdomātajam risinājumam, regulēšana ir daudz vienkāršāka un ātrāka, un apakšējās sakabes rokas nav jādemontē.

Izturīgs, augsni saudzējošs, elastīgs

Izcila manevrējamība

Pateicoties pull-in turn efektam, ko nodrošina atsevišķais priekšējā tilta piedziņas mehānisms ar VarioDrive, pagrieziena rādiuss ir līdz pat 10 % mazāks nekā traktoriem ar tradicionālo pilnpiedziņas mehānismu. Tādējādi Fendt 1000 Vario sasniedz uzlabotu pagrieziena rādiusu 14,4 m (ar VF710/60R38 riepiem un ar 2250 mm riteņu bāzi priekšējam tiltam). Tas nodrošina vieglāku un precīzāku manevrēšanu, kas ir noderīgi, piemēram, šaurās laukmalēs, kā arī palīdz saudzēt augsni.



Divkārsā četru riteņu bremžu sistēma

Dalīti bremžu kontūri priekšējai un aizmugurējai asij, kā arī divi rezerves pneimatiskie kontūri nodrošina paaugstinātu drošību. Mitrās bremzes ar pneimatisko vadību un spiediena cirkulācijas eļļošanu samazina nodilumu un slodzes zudumus. Aizmugurējais tilts ir aprīkots ar jaunām lamellu bremzēm, kas ar trim lamellām katrā pusē nodrošina uzlabotu bremzēšanas spēku un samazina nodilumu. Priekšējam tiltam ir piecas lamellas katrā pusē. Bremžu sistēmas un VarioDrive piedziņas tehnoloģijas mijiedarbība nodrošina jutīgu, precīzi regulējamu un bezsprieguma bremzēšanu, kas saudzē visu transportlīdzekli un palielina braukšanas drošību – pat pie lielas slodzes un augstiem ātrumiem.



Divu ātrumu aizmugurējā jūgvārpsta ar automātisko funkciju un stacionāro vadību

Ar divu ātrumu aizmugurējo jūgvārpstu (1000/1000E) Fendt 1000 Vario vienmēr strādā optimālā darba režīmā un atkarībā no vajadzības var nodrošināt lielāku jaudu vai strādāt ar mazāku degvielas patēriņu. Savienojums starp kloķvārpstu un jūgvārpstas asi tiek nodrošināts ar vienu zobratu pakāpi, tādējādi panākot augstu efektivitāti. Ar jūgvārpstas atzara atpazīšanas funkciju traktors automātiski atpazīst izmantoto maināmo jūgvārpstas ass galu. Aizmugurējās jūgvārpstas automātiskā funkcija atvieglo darbību. Aizmugurējās jūgvārpstas ieslēgšana un izslēgšana var tikt piešķirta pogai uz piedziņas sviras un notiek automātiski iepriekš noteiktās uzkares pozīcijās. Stacionārā režīmā, ārēji aktivizējot jūgvārpstu, var automātiski sasniegt saglabāto dziņēja apgrieziena skaitu. Tādējādi, piemēram, piepildot šķidrmēsļu mucu, nav nepieciešams iekāpt kabīnē.

Fendt Stability Control (FSC)

Lai nodrošinātu drošu braukšanu līdz 60 km/h, Fendt 1000 Vario ir aprīkots ar palīgsistēmu Fendt Stability Control. Tā ne tikai uzlabo drošību, bet arī komfortu. Sistēma automātiski samazina sagāšanos, braucot ar ātrumu virs 20 km/h, un aktīvi novērš sānsveri pagriezienos. Tādējādi tiek ievērojami palielināta braukšanas stabilitāte.



Lielāka vilce un augsnes saudzēšana pateicoties VarioGrip

Pilnībā integrētā riepu spiediena regulēšanas sistēma VarioGrip ir pieejama gan traktoriem ar standarta tiltu, gan traktoriem ar stupicas tipa tiltu un ļauj ērti regulēt riepu spiedienu caur termināli, pat dubultriepām. Ūdens dzesētais divu virzuļu gaisa kompresors ar 800 l/min pie 12,5 bar nodrošina nepieciešamo jaudu ātrai spiediena maiņai – bez jebkādas ārējas iekārtas vai darbības. Priekšējai un aizmugurējai asij var saglabāt divas spiediena vērtības un mainīt tās braukšanas laikā. Optimāli noregulēts riepu spiediens samazina izbuksēšanu un spiedienu uz augsni, tādējādi saglabājot augsnes auglību un palielinot vilces jaudu līdz pat 10 %*. Uz ceļa tiek palielināta braukšanas stabilitāte un komforts, kā arī ievērojami samazināts riepu nodilums. Turklāt sistēma samazina degvielas patēriņu līdz pat 8 %*.

*Dienvestfālenas Lietišķo zinātņu universitāte; Lauksaimniecības ekonomika Soest

Elastīga riepi izvēle un balastēšana

Lai Fendt 1000 Vario līdz 550 ZS jauda tiktu pārvērsta maksimālā vilces jaudā, ir nepieciešams pareizs balasts un atbilstošas riepas. Pateicoties elastīgajām riteņu un priekšējo atsvaru izvēles opcijām, Fendt 1000 Vario ar 14 t tukšo svaru sasniedz līdz pat 23 t pieļaujamo kopējo svaru*. Jaunums ir 1,3 t riteņu atsvars aizmugurējiem riteņiem. Ar aizmugurējo riepu diametru līdz 2,35 m un priekšējo riepu diametru līdz 1,84 m, kā arī plašu riepu izvēli, Fendt 1000 Vario ir optimāli sagatavots dažādām darba situācijām. Pareizā riepa ir svarīga sastāvdaļa, kas atkarībā no izmantošanas nodrošina mazāku nodilumu, degvielas patēriņu un palielinātu saķeri, vienlaikus saudzējot augsni.

*Vērtība atkarīga no valstī spēkā esošajām likumdošanas prasībām.

Stupicas tipa aizmugurējais tilts un dubultā riteņa rumba

- Maksimāla vilce – lielāka ražīgums un vienlaikus labāka augsnes saudzēšana
- Vienkārša dažādu riteņu platumu regulēšana ar vienādiem riteņu diskām, izmantojot distance-rus un pārvietojot riteņu rumbu
- Vienkārša riepu spiediena regulēšanas sistēmas VarioGrip izmantošana vēl labākai augsnes saudzēšanai
- Dažādi riteņu bāzes platumi ar vienādiem riteņu diskām
- Var tikt izmantoti arī ar tradicionālajiem riteņu diskām
- Lielāka mašīnas izmantojamība ar dubultā riteņa rumbu, pateicoties elastīgai izmantošanai un augstākai darba jaudai, piemēram, lielākam platības ražīgumam
- Ar dubultā riteņa rumbu spēks tiek pārnest uz dubultā riteņa pusi caur stupicas tipa tiltu – tā tad spēks tiek pārnest tur, kur tas ir paredzēts riteņa diskām (pie riteņa diska, nevis pie riteņa diska malas)
- Ar 2,5 m stupicas tipa asi un bez dubultajiem riteņiem ir iespējams sasniegt ātrumu 60 km/h

Rindu kultūrām dubultās riepas no rūpnīcas

Ar jauno koncepciju, kas pieejama no rūpnīcas, transportlīdzekļa ārējais platums arī ar 480 Row Crop dubultajām riepām paliek mazāks par 3,5 m, lai atvieglotu traktora reģistrāciju VTUA. Row Crop dubultās riepas ir šauras riepas ar lielu diametru, kas nodrošina maksimālu saķeri pie zema gaisa spiediena. Mazs protektora skujiņu attālums nodrošina, ka daudzas skujiņas vienmēr ir saskarē ar zemi, radot konveijera lentas efektu un optimizējot saķeri.

Koncepcijas sastāvdaļas

- Riteņi/riepas:
 - R527 VF480/95R54 Trelleborg kā dubultriepas, S350 1524 mm aizmugurējās ass slides platums
 - R743 VF710/60R38 Trelleborg kā atsevišķas riepas, S265 2250 mm priekšējās ass slides platums
- Asis:
 - Aizmugurējais tilts 2 500 mm, ieskaitot viena riteņa rumbu.
 - Divu riteņu rumba ārpusē
- Aizmugurējais starplikas: 50 mm starplikas starp dubultā riteņa rumbu un ārējo dubulto riteņi
- Riteņu atsvari: 2x 1300 kg aizmugurējiem riteņiem
- Trīspunktu sakabe:
 - Lifta sakabes rāmis un jūgstieņa uzstādīšanas kronšteins
 - 3 p. kat.4N Sk/gumijas bloki



leguvumi

- Mazāks dīzeļdegvielas un AdBlue patēriņš, pateicoties optimizētai vilkmei.
- Liela izmēra un dubulto riteņu priekšrocības ir vienkāršas un ērti izmantojamas:
 - Pieejamas no rūpnīcas
 - Daudzās valstīs atļauts izmantot ceļu satiksmē
- Nav kaitīgas augsnes sablīvēšanas pārmērīgas slīdēšanas dēļ - būtisks ieguldījums augsnes aizsardzībā

Jauns kabīnes koncepts ar absolūtu izcilību

Izcils komforts – tas ir Fendt, un ar to izceļas arī Fendt 1000 Vario. Lauksaimnieki un pakalpojumu sniedzēji daudz darba laika pavada mašīnā. Tāpēc ērta darba vieta ir īpaši svarīga. Plašs salons, 12 l ledusskapis, apsildāms priekšējais stikls no kompozītmateriāla drošības stikla, tonēts aizmugurējais stikls, kas aizsargā no spēcīgas saules starojuma un siltuma, vadības koncepcija FendtONE, premium masāžas sēdekļi un 360° apgaismojums ap traktoru – jaunais Fendt 1000 Vario kabīnes dizains apmierina praktiski visas vēlmes un rada patīkamu darba vidi, kas ir īpaši patīkama garās darba dienās.

Komforta iezīmes

- Liels dzesēšanas kastes tilpums - 12 l
- Trīs ergonomiski novietotas kāju atbalsta vietas ērtākai kāju novietošanai
- 3 polu ierīču rozete aizmugurē darba lukturu vai agregātu kameru pieslēgšanai un vienkāršai lietošanai kopā ar FendtONE termināli
- Tech Rails (integrētas stiprinājuma sliekšņi) C-kolonnā papildu lukturu, cauruļu turētāju sēkļu vai mēslojuma transportēšanai, sensoru un daudzu citu ierīču stiprināšanai
- Kabīne ir paredzēta ilgai lietošanai
- Jaudīga gaisa kondicionēšanas sistēma ar automātisko funkciju nodrošina izcilu dzesēšanu – paredzēta ļoti karstiem reģioniem
- Fendt Infotainment ar Apple CarPlay no 2026. gada jūnija – var uzstādīt visām iepriekš ražotajām mašīnām



Priekšējā un aizmugurējā kamera

Digitālās priekšējās un aizmugurējās kameras nodrošina perfektu redzamību uz priekšējo uzstādīšanas zonu un visu Fendt 1000 Vario aizmuguri ar augstas izšķirtspējas attēlu kvalitāti. Kamera ir stilīgi integrēta Dieselross emblēmā uz dzinēja pārsega, bet aizmugurējā kamera ir diskrēti novietota zem traktora numura zīmes. Labāks pārskats par visām svarīgajām zonām atvieglo agregātu uzstādīšanu un noņemšanu un nodrošina lielāku drošību.

Premium klases vadītāja sēdekļi

Labs sēdekļis ir ļoti svarīgs, lai darbs būtu veselīgs un relaksējošs. Premium klases vadītāja sēdekļi pārliecina ar augstāko komfortu un pārdomātu tehnoloģiju – sēdekļi, no kura nevēlas piecelties. Gaisa amortizācijas komforta sēdekļi ar īstas ādas apdari un daudzpakāpju sēdekļa apsildīšanu un ventilāciju pārliecina ar plašām regulēšanas iespējām, tostarp elektrisku atzveltnes, sānu balstu un jostasvietas atbalsta regulēšanu, kas, reizi perfekti noregulēta, pateicoties atmiņas funkcijai, nodrošina augstāko ergonomisku dažu sekunžu laikā. Īpaša funkcija papildu relaksācijai: integrēta masāžas funkcija. Papildus Premium vadītāja sēdeklim ir pieejami vēl trīs citi komforta sēdekļi.

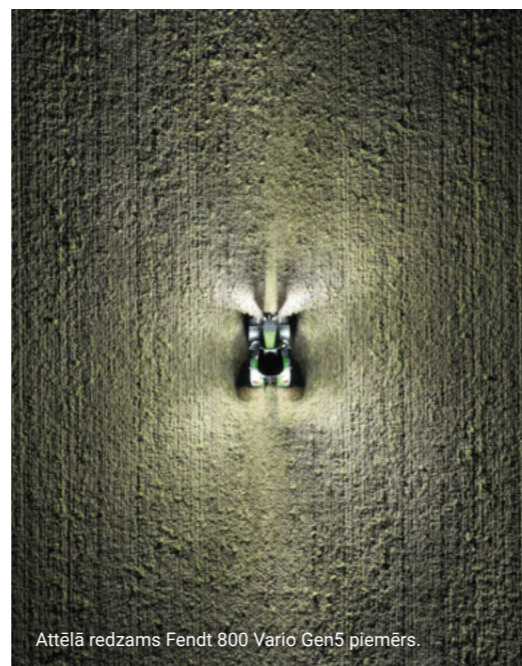
Novatoriska 360° apgaismojuma sistēma

Jaunā apgaismojuma koncepcija ievērojami pārsniedz līdzšinējos standartus: izvēlieties starp 8 vai 12 darba lukturiem kabīnes jumtā divās LED versijās – Vision un UltraVision. UltraVision versija ar iespaidīgiem 4400 lumeniem katrā lukturī un individuālu 5 pakāpju apgaismojuma intensitāti nosaka jaunus standartus.

Mērķtiecīgs izvietojums nodrošina vienmērīgu apgaismojumu priekšā, aizmugurē un sānos – vienmērīgi tuvu, vidēji un tālu. Priekšējo lukturu krustveida izvietojums nodrošina apgaismojumu traktora priekšā bez jebkādam ēnām. UltraVision versijā četros profilos var saglabāt četras lukturu iestatījumu kombinācijas. Apgaismojumu var pielāgot situācijai ar vienu klikšķi un pat pagriezt spoguļskatā.

Galveno komponentu pārskats:

- Četri LED darba lukturi motora pārsega augšdaļā ar integrētiem dienas gaismas lukturiem
- Maksimums divpadsmit darba lukturi jumtā optimālai redzamībai visapkārt, UltraVision versijā ar piecu pakāpju apgaismojuma intensitāti
- Līdz sešiem jaudīgiem darba lukturiem uz A-statņa un spārnem, UltraVision versijā piecu pakāpju apgaismojuma intensitāte
- Tech Rail integrēts kabīnes C-statnī: divi lukturi ar regulējamu starojuma leņķi, UltraVision gadījumā piecu pakāpju apgaismojuma intensitāte
- GroundVision: mērķtiecīga apgaismojuma aizmugurē
- Integrēts apgaismojums: pilnībā integrēts jumta dizainā, vairs nav nepieciešams atvērt un aizvērt



Attēlā redzams Fendt 800 Vario Gen5 piemērs.

360°

Pilnīga redzamība naktī



leguvumi

- Darba laika maksimizēšana, pateicoties optimālam apgaismojumam arī tumsā, mazāka atkarība no diennakts laika
- Darba kvalitāte netiek ietekmēta arī tumsā
- Augsts gaismas plūsmas stiprums ar LED lukturiem, vienlaikus nodrošinot augstāko energoefektivitāti
- Apgaismojuma pielāgošana ar vienu klikšķi atkarībā no situācijas (bez darba pārtraukšanas) pateicoties saglabātajiem iestatījumiem kādā no 4 profiļiem ar UltraVision pakotni



Spoguļi labākai pārredzamībai

Aizmugurējie spoguļi ir pieejami trīs variantos. Vienkāršajam atpakaļskata spogulim ir mehāniski regulējami spoguļu turētāji, elektriski regulējams un apsildāms galvenais spogulis, kā arī mehāniski regulējams un apsildāms platleņķa spogulis – katrs bez apgaismojuma. Komforta spogulis papildus piedāvā kontūru apgaismojumu, kā arī elektriski regulējamus un apsildāmos spoguļus, savukārt elektriski teleskopiski regulējams komforta spogulis nodrošina arī spoguļu turētāju elektrisku regulēšanu. Visi varianti ir integrēti transportlīdzekļa elektronikas sistēmā un vadāmi no termināļa.

leguvumi

- Nav aklou zonu un vislabākais pārskats pat ar lielām piebūvējamām ierīcēm šaurās telpās
- Augstākā drošība un komforts, jo vadītājs var ērti un vienkārši regulēt spoguļus kabīnē
- Transportlīdzekļa izmēri ir labi saskatāmi citiem ceļu satiksmes dalībniekiem pateicoties kontūru apgaismojumam



Atpakaļgaitas ierīce (RūFa)

Ar Fendt 1000 Vario papildu aprīkojumu atpakaļgaitas režīmam visa vadītāja kabīne var tikt pagriezta par 180° ar pneimatisko atbalstu. Un labākais: vadības loģika automātiski pielāgojas – vadītājam nav jāmaina domāšana, sistēma domā viņa vietā. Pagriežamā vadītāja kabīne uz traktora ir īpaši noderīga īpašiem uzdevumiem, piemēram, mežizstrādei vai komunālajiem darbiem. Tomēr nav jāatsakās no komforta kabīnē: abas pieejamās opcijas, ledusskapis un komfortablā pasažiera sēdvietā, ir pieejamas arī ar reversās braukšanas staciju.

Viena lieta ir vienkārša: FendtONE

■ Vienota vadības filozofija

FendtONE piedāvā pirmo integrēto vadības risinājumu tirgū, kas nodrošina vienotu lietošanu bez nepieciešamības pierast pie dažādiem medijiem.

■ Brīvi programmējama vadības konsole

Pogas var brīvi piešķirt un individuāli pielāgot ar Individual Operation Manager (IOM).

■ Terminālu tīkls

Pirmais vadības koncepcija tirgū ar terminālu tīklu un centrālo skaitļošanas bloku no rūpnīcas nodrošina reāllaika sinhronizāciju starp informāciju uz paneļa un termināla.

■ Unikāla krāsu koncepcija

Loģiska un dinamiska krāsu koncepcija ar dažādām funkciju grupām un funkcijām nodrošina optimālu pārskatāmību.



onboard

offboard

FendtONE onboard - vadītāja darba vieta kabīnē

Ar FendtONE onboard mašīnu vadīšana ir vieglāka nekā jebkad agrāk. Dažādas tehniskās funkcijas apvienojumā ar augstu komforta līmeni kabīnē atvieglo ikdienas darbu laukā, piemēram, ar dažāda veida vadību vai mašīnu vadības iespējām. Iepazīstieties ar FendtONE autovadītāja darba vietas galvenajiem punktiem jau tagad.

Mašīnas vadības sistēma

FendtONE mašīnu vadības sistēma optimāli integrē traktoru un piekari, kas atvieglo precīzu daļēju platumu vadību un daļēju platību apstrādi. Tas nodrošina maksimālu lietošanas ērtību, resursu taupīšanu un vadītāja darba atvieglojumu, pateicoties intuitīvai vadības sistēmai.



Automātiskā vadības sistēma

FendtONE ceļu vadības sistēma nodrošina precīzu mašīnas izmantošanu un ilgtspējīgu augsnes saudzēšanu, automātiski uzturot mašīnu vēlamajā ceļā. Tas atvieglo vadītāja darbu, samazina ekspluatācijas izmaksas un ietaupa laiku, īpaši garās darba dienās.



FendtONE offboard - digitāli reģistrē, analizē un pārvalda datus.

Jūsu uzņēmumā tiek uzkrāti vērtīgi dati, kas nepieciešami dokumentācijai un mašīnu, personāla un ražošanas līdzekļu optimizācijai. Šim nolūkam būtiska ir nevainojama datu reģistrēšana un vizualizēšana. FendtONE offboard* vienkāršo plānošanu un dokumentēšanu, bezvadu veidā pārraidot standartizētus datus uz portālu. Vienkāršs un intuitīvs ievads digitālajā dokumentācijā un mašīnu ekspluatācijā.

* Lūdzam ņemt vērā, ka FendtONE offboard pašlaik nav pieejams visās valstīs.

Agronomija

FendtONE nodrošina vienotu agronomiju, automātiski dokumentējot lauka datus, kas tiek reģistrēti lauka darbu laikā. Šie dati tiek pārraidīti uz lauku saimniecības vadības sistēmu, kas nodrošina pilnīgu dokumentāciju un drošību nākotnē, vienlaikus ietaupot laiku birojā.



Telemetrija

Telemetrija ar FendtONE ļauj reāllaikā uzraudzīt un analizēt mašīnu datus, nodrošinot optimālu autoparka pārvaldību un avāriju novēršanu. Šie dati palīdz ne tikai jums, bet arī jūsu servisa partnerim diagnostikas un apkopes darbos, tādējādi ļaujot pieņemt labākus lēmumus par loģistiku un servisu.



Kad tehnoloģija un komforts kļūst par vienu veselumu.

Kad plānošana un pārvaldība kļūst par vienu veselumu.



Lai darbs uzņēmumā turpinātos!

Jums jāvar pajauties uz savu lauksaimniecības tehniku. Tomēr vienmēr var notikt kaut kas neparedzēts. Lai uzņēmums varētu turpināt darbu, jūsu Fendt servisa partneris ir jums pieejams jebkurā laikā, īpaši ražas novākšanas periodā. Tādējādi jūs nezaudēsiet vērtīgo laiku, ko pavadīt uz lauka vai transportēšanas laikā.



Fendt Care servisa paketes – labākais jūsu lauksaimniecības tehnikai

Izmantojiet priekšrocības, ko sniedz jūsu Fendt lauksaimniecības tehnikas optimāla gatavība darbam, pilnībā kontrolējot izmaksas arī pēc noteiktā garantijas termiņa beigām. Fendt Care dalība piedāvā jums pielāgotus līgumus par tehniskās apkopes un remonta segumu. Jūs izvēlaties tieši tādu pakalpojumu paketi un termiņu, kāds jums ir piemērots.

Ja vēlaties, varat segt visus remonta riskus un saīsināt remonta laiku, ļaujot savam izplatītājam attālināti piekļūt mašīnas datiem, izmantojot Fendt Connect. Fendt jums piedāvā visilgāko apdrošināšanas segumu tirgū traktoriem un visplašāko lauksaimniecības tehnikas apdrošināšanu nozarē. Fendt Care priekšrocības ir acīmredzamas: jūsu risks ir samazināts līdz minimumam, izmaksas ir aprēķināmas un jums ir pilnīga plānošanas drošība.

Atrodiet savu ideālo Fendt Care tarifu!



AGCO Finance – jūsu partneris uzņēmuma izaugsmei

Mēs sniedzam jums visaptverošu atbalstu un desmitiem gadu ilgu pieredzi, palīdzot izvēlēties nomu, finansējumu vai līzingu. Fendt serviss ir jūsu rīcībā arī ikdienas darbā: lai izmaksas būtu prognozējamas, mēs piedāvājam jums individuāli pielāgotus apkopes un servisa pakalpojumus, kas ievērojami pārsniedz likumā noteiktās garantijas.



Rezerves daļas – oriģinālās detaļas bez kompromisiem

Lai nodrošinātu, ka jūsu Fendt paliek 100% Fendt, jūsu Fendt tirdzniecības partneris uzstāda tikai oriģinālās detaļas. Tām ir garantēta sērijas kvalitāte un pārbaudīta funkcionālā uzticamība.

Tas atmaksājas daudzējādā ziņā:

- 12 mēnešu garantija Fendt oriģinālajām daļām un to uzstādīšanai
- Augstākā līmeņa darbības drošība izcilai vērtības saglabāšanai
- Ātri uz vietas ārkārtas situācijā.

Ražas novākšanas sezonas laikā jūsu Fendt tirdzniecības partneris ir pieejams septiņas dienas nedēļā un visu diennakti. Mašīnas avārijas gadījumā tehniķis īsā laikā ieradīsies jūsu darba vietā un pēc iespējas ātrāk salabos jūsu mašīnu.

Lūdzam ņemt vērā, ka Fendt servisa paketes pieejamība atšķiras atkarībā no valsts.

Demonstrācijas pakalpojums – Izmēģiniet paši

Vai vēlaties pārliecināties, kā mūsu lauksaimniecības tehnika darbojas uz lauka? Tas ir iespējams, izmantojot demonstrācijas pakalpojumu. Pēc īsas izplatītāja instruktāžas jūs varat izmēģināt, kā jaunais traktors vai kombains darbojas ikdienas lietošanā jūsu saimniecībā. Jo galu galā jūs vislabāk zināt, kas jaunajai mašīnai ir jā dara.



Vienojieties par demonstrācijas termiņu!

Tehniskā specifikācija

| | | 1040 Vario | 1044 Vario | 1048 Vario | 1052 Vario |
|--|-----------------|---------------|---------------|---------------|---------------|
| Dzinējs | | | | | |
| Nominālā jauda | kW/ZS | 294/400 | 324/440 | 353/480 | 383/520 |
| Nominālā jauda ar DP ECE R 120 | kW/ZS | 313/426 | 343/466 | 373/507 | 405/550 |
| Maksimālā jauda | kW/ZS | 294/400 | 324/440 | 353/480 | 383/520 |
| Maksimālā jauda ar DP ECE R 120 | kW/ZS | 313/426 | 343/466 | 373/507 | 405/550 |
| Darba tilpums | cm ³ | 12419 | 12419 | 12419 | 12419 |
| Nominālais ātrums | apgr./min. | 1700 | 1700 | 1700 | 1700 |
| Maks. griezes moments | Nm | 2090 | 2280 | 2470 | 2650 |
| Griezes momenta rezerve | % | 19.0 | 18.0 | 18.0 | 17.0 |
| Degvielas līmenis | litri | 740.0 | 740.0 | 740.0 | 740.0 |
| AdBlue tvertne | litri | 79.0 | 79.0 | 79.0 | 79.0 |
| Transmisija un jūgvārpsta | | | | | |
| Transmisijas tips | | TA400 | TA400 | TA400 | TA400 |
| Ātruma diapazons, uz priekšu | km/h | 0,02-60 | 0,02-60 | 0,02-60 | 0,02-60 |
| Ātruma diapazons, atpakaļgaita | km/h | 0,02-33 | 0,02-33 | 0,02-33 | 0,02-33 |
| Maksimālais ātrums | km/h | 60 | 60 | 60 | 60 |
| Aizmugurējā jūgvārpsta, papildaprīkojums | | 1000/1000E | 1000/1000E | 1000/1000E | 1000/1000E |
| Motora apgriezienu skaits pie 40 km/h / 50 km/h / 60 km/h | apgr./min. | 950/1200/1450 | 950/1200/1450 | 950/1200/1450 | 950/1200/1450 |
| Celšanas mehānisms un hidraulika | | | | | |
| Sūknis ar regulējamu ražību | l/min. | 220 | 220 | 220 | 220 |
| Sūknis ar regulējamu caurplūdi, 1. papildus | l/min. | 220+210 | 220+210 | 220+210 | 220+210 |
| Maks. hidrauliskie vārsti (priekšā/vidū/aizmugurē), Power+ | Skaitis | 0(1)/0/5(4) | 0(1)/0/5(4) | 0(1)/0/5(4) | 0(1)/0/5(4) |
| Maks. hidrauliskie vārsti (priekšā/vidū/aizmugurē), Profi Plus | Skaitis | 1/0/6 | 1/0/6 | 1/0/6 | 1/0/6 |
| Maks. pieejamais hidrauliskās eļļas apjoms | litri | 100 | 100 | 100 | 100 |
| Piegādes tilpuma vadības vārsti (1. priekšējais) | l/min. | 120 | 120 | 120 | 120 |
| Maks. Celspēja aizmugurējā uzkarē (sakabes punktā) | kg | 13180 | 13180 | 13180 | 13180 |
| Nepārtraukta celspēja aizmugurējā uzkarē saskaņā ar ESAO (610 mm aiz sakabes punkta) | kg | 9979 | 9979 | 9979 | 9979 |
| Maks. Celspēja priekšējais mehāniskais pacēlājs (sakabes punktā) | kg | 5688 | 5688 | 5688 | 5688 |
| Elektriskās funkcijas | | | | | |
| Barošana no akumulatora | Ah/V | 180/12 | 180/12 | 180/12 | 180/12 |
| Mainstrāvas ģenerators | V/A | 14/320 | 14/320 | 14/320 | 14/320 |
| Riepas | | | | | |
| Priekšējās riepas (standarta) | | VF650/60R38 | VF650/65R38 | VF650/65R38 | VF650/65R38 |
| Standarta riepas, aizmugurējās | | VF750/70R44 | VF750/75R46 | VF750/75R46 | VF750/75R46 |
| 1. Papildu priekšējās riepas | | VF710/60R38 | VF710/60R38 | VF710/60R38 | VF710/60R38 |
| 1. Papildu aizmugurējās riepas | | VF900/65R46 | VF900/65R46 | VF900/65R46 | VF900/65R46 |

| | | 1040 Vario | 1044 Vario | 1048 Vario | 1052 Vario |
|--|----|-----------------------------------|-----------------------------------|-----------------------------------|-----------------------------------|
| 2. Papildu priekšējās riepas | | VF710/60R38 | VF710/60R38 | VF710/60R38 | VF710/60R38 |
| 2. Papildu aizmugurējās riepas | | 2 x 2 VF480/95R54 | 2 x 2 VF480/95R54 | 2 x 2 VF480/95R54 | 2 x 2 VF480/95R54 |
| Izmēri | | | | | |
| Slīdes platums priekšā (standarta riepas) | mm | 2100 | 2100 | 2100 | 2100 |
| Slīdes platums aizmugurē (standarta riepas) | mm | 2000 | 2000 | 2000 | 2000 |
| Kopējais platums ar standarta riepiem | mm | 2770 | 2770 | 2770 | 2770 |
| Maksimālais priekšējās riepas diametrs | mm | 1840 | 1840 | 1840 | 1840 |
| Kopējais garums | mm | 6350 | 6350 | 6350 | 6350 |
| Kopējais vadītāja kabīnes augstums ar standarta riepiem bez Fendt Guide | mm | 3550 | 3550 | 3550 | 3550 |
| Kopējais vadītāja kabīnes augstums ar standarta riepiem ar Fendt Guide | mm | 3550 | 3550 | 3550 | 3550 |
| Maks. atstatums no zemes | mm | 575 | 575 | 575 | 575 |
| Garenbāze | mm | 3300 | 3300 | 3300 | 3300 |
| Mazais riteņu loka diametrs (ar norādītajām riepiem un kāpurķēdes platumu priekšpusē) | m | 14,4 m (710/60R38, 2250 mm) | 14,4 m (710/60R38, 2250 mm) | 14,4 m (710/60R38, 2250 mm) | 14,4 m (710/60R38, 2250 mm) |
| Atsvāri | | | | | |
| Pašmasa bez kravas (traktora pamata versija ar kabīni – pilnas tvertnes, bez vadītāja) | kg | 14000.0 | 14000.0 | 14000.0 | 14000.0 |
| Maks. pieļaujamais kopējais svārs | kg | 23000.0 | 23000.0 | 23000.0 | 23000.0 |
| Maks. pieļaujamais kopējais svārs līdz 40 km/h (2 kontūru bremze) | kg | 21000.0 | 21000.0 | 21000.0 | 21000.0 |
| Maks. pieļaujamais kopējais svārs līdz 50km/h (2 kontūru bremze) | kg | 21000.0 | 21000.0 | 21000.0 | 21000.0 |
| Maks. pieļaujamais kopējais svārs līdz 60km/h | kg | 18000.0 | 18000.0 | 18000.0 | 18000.0 |
| Maks. Stieņa slodzes lodes galvas sakabe (slīdceļu slīdē) | kg | 3000 | 3000 | 3000 | 3000 |
| Maks. Stieņa slodzes lodes sakabe (isa) (apakšējā sakabē) | kg | 4000 | 4000 | 4000 | 4000 |



Izdevums: 19.08.2025., aktuālos tehniskos datus varat atrast šeit: fendt.com/1000-vario-data
Lūdzam ņemt vērā, ka atkarībā no valsts var būt atšķirības.

Fendt 1000 Vario ir pieejams aprīkojuma līnijās Power+, Profi un Profi+.

FENDT



Leaders drive Fendt.



 **AGCO**
Your Agriculture Company

www.fendt.com

AGCO GmbH – Fendt-Marketing
87616 Marktobendorf, Văcija

LV/2501