

FENDT



Fendt
1000 Vario

Leaders drive Fendt.

Sisukord

| | |
|-----------|--|
| 06 | Highlights – tipp tehnoloogilised lahendused |
| 10 | Mootor |
| 12 | Jõuülekanne |
| 14 | Ripphaakeseadised ja hüdro süsteem |
| 18 | Koosteseadmed |
| 22 | Kabiin |
| 26 | FendtONE-juhtimislahendus |
| 28 | Teenused |
| 30 | Tehnilised andmed |



Fendt on AGCO ülemaailmne kaubamärk.
Kõik andmed masinate tarnimise, välimuse, võimsuse, mõõtude ja masside, kütuse- ning ekspluatatsioonikulude kohta vastavad käesoleva prospekti trükkimise ajal olemasolevale infole. Need võivad ostmise ajaks muutuda. Teie Fendti edasimüüja teavitab Teid võimalikest muudatustest kohe. Prospektis toodud masinatele pole näidatud riigipõhist varustust.

550 hj

Koos Fendt DynamicPerformance –
lisavõimsusega

2,35 m

Tagarehvide maksimaalne
läbimõõt

360°

Valgustus

430 l/min

Hüdraulika max. õlitootlikkus



Sa tead,
et Sa saad
hakkama.



Jõud, rataste haarduvus, mitmekülgsus – suurepärase võimsus igal alal!
Just see eristab Fendt 1000 Variot konkurentidest ja muudab selle traktori ainulaadseks. Selle seeria neljandal põlvkonnal on kuni 550 hj puhast võimsust ja samas märkimisväärne kütusesäästlikkus. Kokku katab maksimumvõimsuse spekter 426 kuni 550 hj koos lisavõimsuse lahendusega Fendt DynamicPerformance. Tänu paindlikule raskuste lisamisele ja innovatiivsetele tehnoloogiatele, nagu nt VarioDrive-jõuülekanne, on see traktor väle ja valmis iga töö jaoks. Lisaks on sellel traktoril uus kabiin, mis tagab esmaklassilise sõidumugavuse ja uus valgustuslahendus 360° nähtavuseks öösel. Fendt 1000 Vario on seega traktor, mis suudab enam – ja vaevata. Traktor, mis tuleb kõigega toime.



Kasutusvalad



Põlluharimine



Teenusepakujad



Tööstus, teed ja keskkond

Highlights – tipptehnoloogilised lahendused

Fendt 1000 Vario

1

Teednäitav 360° valguslahendus

120 500 luumenit Fendt 1000 Variol tagavad valgustuse just seal, kus Te seda vajate. Uued LED UltraVision-töötuled, mis on paigaldatud ümberringi kabiini katusele ja kabiinile, teevad öösel töötamise sama lihtsaks kui päeval ajal. Rataste porikaitsetesse paigaldatud LED-tuled GroundVision valgustavad lisaks suurepäraselt tagumisi ühendusseadiseid.

2

MAN-mootor ja Fendt Adaptive Power – väljundvõimsuse kohandamine

6 silindri ja 12,4 l töömahuga MAN D26 mootor Fendt 1000 Varios, kombineerituna lisavõimsuse lahendusega Fendt DynamicPerformance, pakub muljetavaldavat maksimumvõimsust 405 kW / 550 hj. Tänu Fendt iD madalate pöörete kontseptsioonile töötab mootor kütust säästvas pöörete vahemikus 650 kuni 1700 p/min. Fendt Adaptive - väljundvõimsuse kohandamine sõitmise ajal võimaldab vajadusel võimsust vähendada, et vähendada võimsustarbega tööseadmeid ja kütust säästa.

3

Nutikas VarioDrive-jõuülekanne

VarioDrive-jõuülekanne tähendab astmevaba, dünaamilist sõitmist igal kiirusel vahemikus 0,02 kuni 60 km/h ja sõltumatut, kohanduvat nelikvedu kiirusel kuni 25 km/h ning võimalikult väikest pöörderaadiust tänu esirataste aktiivsele pöördesse sisenemise pull-in turn – efektile. Tulemus: maksimaalne rataste haarduvus, suurem efektiivsus ja vähesem masina kulumine.

4

VarioGrip-rehvirõhu regulaator

VarioGripiga saab rehvirõhku mugavalt terminali kaudu vastavalt tehtavale tööle seadistada. Optimaalselt seadistatud rehvirõhk vähendab rataste nühamist ja pinnase tallamist, aidates sellega säilitada mulla viljakust ning suurendades veojõudu kuni 10%*. Tänu läbimõeldud tehnikale sobib rehvirõhu regulaator erinevate silla- ja rehvitüüpide jaoks – ka topeltrehvide korral.

*Südwestfaleni rakenduskeskuse; põllumajandusinstituut Soest

5

Row Crop topeltrehvid tehasevarustuses

Suurepärase uudis: 480 Row Crop topeltrehvid on saadaval tehasevarustuses. Uus lahendus koosneb rehvidest, reguleeritava rööpmega tagasillast, Duo-külgülekandest, vahetükist, rattaraskustest ja topeltratta paigaldusabist ning seda pakutakse tehasevarustuses. Seejuures jääb traktori välislaius alla 3,5 m, mis tagab teedel sõitmiseks loa lihtsama taotlemise.



6

Võimsad hüdropumbad

Kaks hüdroõli pumpa tagavad koos maksimaalse õlitootlikkuse 430 l/min – ideaalne nõudlikele rippmasinatele. Nii saab korraga efektiivselt käitada mitut erineva rõhu ja õlivõtuga funktsiooni, nagu näiteks üksikera täppiskülvikul. See vähendab drosselitest põhjustatud rõhukadu ja säästab energiat.

7

Esmaklassiline töökoht

Et juht saaks keskenduda olulisele, pöörati uue kabiini väljatöötamisel erilist tähelepanu optimeeritud töökeskkonnale, sõidumugavusele ja kasutajasõbralikkusele. Massaažifunktsiooniga Premium-iste, mugavad jalatoed, kabiini õhufiltri automaatne tolmuärastus ning 12 l jahutuskast on vaid osa sellest, mis muudavad pikad tööpäevad palju meeldivamaks.

8

Parim vaade ka tahasuunas

Tänu tellimisel lisavarustusena soetatavale Fendt 1000 Vario juhi pööratavale töökohtale saab kogu töökohta pneumaatiliselt 180° pöörata. Ja mis kõige parem: juhtseadiste loogika kohandub automaatselt – juht ei pea ümber harjuma, süsteem mõtleb tema eest kaasa. Eriti kasulik on pööratud juhiiste eritööde tegemisel, nagu metsandus- või kommunaaltööd.



Maksimaalne paindlikkus, suurem masinate koormus

Maksimaalne jõudlus põlluharimisel

Fendt 1000 Vario sobib kuni 550 hj standardtraktorina suurepäraselt raskete tööde jaoks põllul, nagu mullaharimine, aga ka külvamine ja logistika – tänu sellele saab Fendt 1000 Variot kasutada paindlikult aastaringelt. Tänu Fendt Adaptive Power - väljundvõimsuse kohandamisele sõitmise ajal saab maksimumvõimsust vastavalt vajadusele astmeliselt vähendada, mis säästab näiteks jõuvõtuvõlli jõul töötavaid tööseadmeid, millel on väiksem võimsustarve. VarioDrive – jõuülekanne pakub kohanduvat nelikvedu, äärmiselt suurt veojõudu ning esirataste aktiivse pöördesse sisenemise pull-in turn efekti heaks manööverdatavuseks. Integreeritud rehvirõhu regulaatoriga VarioGrip ning Duo-külgülekanedega topeltrehvid suurendavad rataste haarduvust ja vähendavad samal ajal pinnase tallamist. Topeltrehvide lihtne paigaldamine Duo-külgülekanedele toetab kiiret ümberseadistamist iga töö jaoks. Tänu uuele 480 Row Crop topeltrehvide lahendusele tehasevarustuses jääb traktori välislaius ka topeltrataste korral alla 3,5 m. Kaks hüdropumpa tagavad piisava õlitootlikkuse iga tööseadme jaoks ning võimaldavad kõikide tarbijate optimaalset õliga varustamist. Uus valgustuslahendus tagab 360° valgustuse ja parima nähtavuse töötlemusele kogu töölaie ulatuses.

Fendt Workgroup- tööühma funktsioon (peagi saadaval) võimaldab mitme traktori ideaalselt omavahel kohandatud töötamist tänu sihijoonte, põllupiiride ja rakenduskaartide visualiseerimisele ja masinate vahel jagamisele – seega üldiste põlluandmete, ühe või mitme põllu andmete jagamisele. Uue põlvkonna kabiiniga, mis on varustatud Infotainment meelelahus- ja infopaketi, jahutuskasti ning Premium-juhiistmega, on tagatud esmaklassiline mugavus pikkadeks tööpäevadeks.

Paindlikud kasutusvõimalused

Fendt 1000 Vario avaldab muljet mitte üksnes põlluharimisel, see eristub konkurentidest oma eriti suure paindlikkuse poolest. Standardtraktori ehitus võimaldab kuni 550 hj mitmekülgset rakendada ja traktorit maksimaalselt koormata – nt läga transportimiseks, raskete mullaharimistöde tegemiseks, ehitusplatsidel või metsas töötamiseks. Selle traktori paindlik lisaraskuste lahendus ja suur lubatud üldmass ning tõukejõud ja samal ajal hea ülevaade sobivad lisaks suurepäraselt ka silohidlas töötamiseks. Tänu pööratavale juhi töökohale sobib Fendt 1000 Vario väga hästi ka kasutamiseks freesimis-, multšimis- või puiduhakkimistödel. Õige tagarataste raskuste ja esiraskuse kombinatsiooni abil saab Fendt 1000 Variot optimaalselt lisaraskustega varustada. Nii saab see traktor põllul töötada lubatud üldmassiga kuni 23 t.

Automaatselt puhastuv mootori õhufilter ja kabiini õhufiltri automaatne tolmuärastus vähendavad oluliselt hooldusvajadust ning tagavad optimaalse välisõhu pealevoolu mootorile ja kabiinile – sobib suurepäraselt väga tolmuste tööde jaoks, nagu lubja rootorfreesiga muldaviimiseks ja mulla stabiliseerimiseks ning põhurullide tegemiseks. Sellele lisandub uus kabiini põlvkond, mis lisaks suurele mugavusele on ideaalne töökoht pikkadel tööpäevadel ja samal ajal tööala suurepäraseks valgustamiseks 360° tänu valgustuslahendusele.

* Väärtus sõltub riigispetsiifilistest seadusandlusega kehtestatud nõuetest



Traktor suudab rohkem ja kulutab vähem



2 650 Nm
alates pöõretest 1 150 p/min

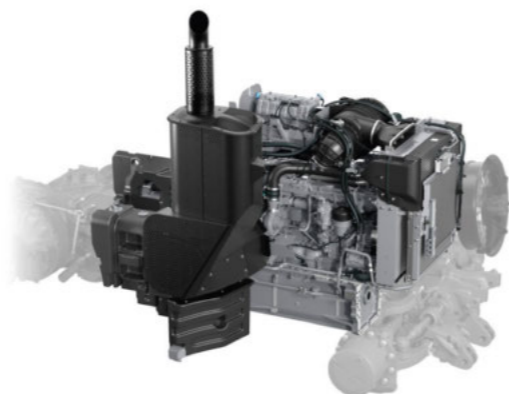
Mootor: MAN D26

Fendt 1000 Vario mootorikatte all on optimeeritud mootor MAN D26, mis eristub konkurentidest kompromissitu võimsuse, suure efektiivsuse ja kestlikkuse poolest tänu HVO-taastuvtoormest diislikütuse sobivusele. Välja töötatud kõige raskemate tööde jaoks, on mootor turu suurima standardtraktori südameks. 6-silindriline ja töömahuga 12,4 l mootor pakub kõige jõulisemas konfiguratsioonis kuni 550 hj ja sobib suurepäraselt kõige raskemate tööde tegemiseks. Tänu Fendt iD madalate pöõrete kontseptsioonile töötab mootor kütust säästvas pöõrete vahemikus 650 kuni 1700 p/min. MAN D26 täiendavad karakteristikud:

- Mägipiduri funktsiooniga VTG-turboülelaadur täiendava ohutuse ja kontrolli tagamiseks
- Hüdraulilised kompensatorid automaatseks klapihede reguleerimiseks ja mootori sujuvaks töötamiseks
- Adaptive Power - kohanduv väljundvõimsus: reguleeritavad võimsusastmed vähese võimsustarbega rippmasinate säästlikuks kasutamiseks suurendavad traktori kasulikku koormust ja vähendavad kütusekulu

Lisavõimsuse lahendus: Fendt DynamicPerformance

Lisavõimsus just siis, kui seda vajate – ja seda kõigi mudelite puhul: lisavõimsuse lahendus Fendt DynamicPerformance (DP) annab Fendt 1000 Variotele kuni 30 hj lisavõimsust suuremaks tootlikkuseks ja efektiivsuseks. Tippudel Fendt 1052 Vario pakub maksimaalset mootori võimsust 550 hj. Erinevalt klassikalistest Boost-lisavõimsuse lahendustest tuvastab Fendt DP automaatselt ja võimsust piiramata, kui lisatarbijad, nt ventilaator, suruõhuseade, kliimaseade või hüdropump vajavad lisavõimsust. Fendt DP annab lisavõimsust sihipäraselt ja vastavalt vajadusele ning tagab seeläbi mittemuutuva töövõime ja tootlikkuse. Ka madalatel kiirustel mullaharimisel, transporditööde tegemisel või jõuvõtuvõlliga töötamisel koos puiduhakkuriga paigal seistes. Nii kasutatakse lisavõimsust efektiivselt – sihipäraselt ja töökindlalt.



Concentric Air System (CAS) koos sundventilaatoriga

Nagu juba eelmisel põlvkonnal, on ka Fendt 1000 Vario neljandale põlvkonnale paigaldatud kõrgethinnatud jahutuslahendus Concentric Air System (CAS). Kõtsentriline sundventilaator on varustatud sõltumatu hüdrostaatilise käiguosaga ning talub töötemperatuuri kuni 45 °C. Tänu ventilaatori väga kitsale ja kompaktsel ehitusele võimaldab traktor väikest roolimisnurka ning on seetõttu oluline tegur suurepärase manööverdavuse tagamisel. Kõiki jahutuspaketi komponente saab jahutussüsteemis vastavalt vajadusele üksteisest sõltumatult reguleerida, tänu millele saavutatakse suurem efektiivsus. Võrreldes muude jahutussüsteemidega vajab CAS kuni 40% vähem käivitusvõimsust – tänu sellele on jahutussüsteem eriti efektiivne ja vähendab tunduvalt kütusekulu. Tellimisel lisavarustusena soetatav reverseeriv ventilaator võimaldab radiaatorivõre automaatset puhastamist, mida saab juhtida käsitsi või automaatselt terminali kaudu.

Automaatselt puhastuv mootori ja kabiini õhufilter

Mootori ja kabiini õhufiltri automaatne puhastamine toimub pidevalt ja passiivselt mootori ventilaatori alarõhu abil. Seda täiendavad lühikesed, vastavalt oludele õhulöögid, mis puhastavad aktiivselt mootori õhufiltrit. Nii püsib hoolduskoormus madal, töökindlus kõrge ning samal ajal on nii mootori kui ka juhi jaoks alati saadaval puhas ja hea õhu pealevool.



VarioDrive – nutikuse ja võimsuse kombinatsioon

VarioDrive avaldab muljet juba alates Fendt 1000 Vario esimesest põlvkonnast. Jõuülekanne tähendab astmevaba, dünaamilist sõitmist igal kiirusel vahemikus 0,02 kuni 60 km/h ja sõltumatu, kohanduvat nelikvedu kiirusel kuni 25 km/h ning võimalikult väikest pöörderaadiust tänu esirataste aktiivsele pöördesse sisenemise pull-in turn efektile. Tulemus: maksimaalne rataste haarduvus, suurem efektiivsus ja vähesem masina kulumine. Tänu esirataste aktiivsele pöördesse sisenemise pull-in turn efektile on pöörderaadius võrreldes senise, ilma pull-in turn efektita nelikveoga, kuni 10% väiksem. See võimaldab lihtsamat ja täpsemat manööverdumist. Lisaks jääb VarioDrive-jõuülekanne isegi pöörangutel pingevabaks, mis tagab maksimaalse pinna ja traktori säästmise ja parima maapinna ning traktorirataste haarduvuse. Fendt Torque Distribution – kohanduv nelikvedu tagab pideva veojõu, jaotades pöördemomenti nutikalt parima haarduvusega sillale. See minimeerib rataste nühamist, traktoril on maksimaalne haarduvus ja optimaalne jõuülekanne.

Optimeeritud võimsuse reguleerimine

Automaatne püsivõimsuse regulaator 2.0 reguleerib, kui madalale võivad mootori pöörded koormuse korral langeda enne käigu korrigeerimist. Regulaator kohandab püsivõimsust ja ühes sellega mootori pöörete vähendamist täisautomaatselt. Reguleerimine toimub olenevalt etteantud kiirusest (traktori veojõukontrolli (TMS) või püsikiiruse hoidja aktiveerimisel) või olenevalt mootori koormusest (ilma TMS-i või püsikiiruse hoidjata). Endiselt saab püsivõimsuse regulaatorit ka käsitsi seadistada. Tänu TMS-veojõukontrollile käitatakse traktorit võimalikult madalate mootori pööretega ja tagatakse automaatselt ökonoomne sõiduvõime!

4000 h

Hooldusvälp

Teie eelised

- Nelikvedu pole käsitsi vaja lülitada, väheneb juhi koormus
- Lihtne ümberpööramine kitsastes põlluotstes.
- Maksimaalne pinnase säästmine põlluotstes tänu väikesele pöörderaadiusele ja põllul rataste nühamise minimeerimisele
- Pingeteta nelikvedu säästab masinat maksimaalselt.
- Alati täisveojõud esisillal ka takistustest ümbersõitmisel põllul või pöörangutel
- Maksimaalne veojõud igal pinnasel ja igas olukorras.
- Käigugrupi I/II valimine põllul ja teedel sõitmiseks pole vajalik.
- Suurema vastupidavusega rehvid.
- Hüdromootori ühendamine esisilla jaoks kiirusel alates 25 km/h – mootori ja maantee vahelise võimsuskao ja kütusekulu vähendamine, efektiivsuse suurendamine

Teie eelised

- Traktor töötab alati optimaalse võimsusega ja tänu sellele kõige ökonoomsemalt
- Suurem tootlikkus tänu suurepärasele kohandumisvõimele.
- Optimaalne kütusekulu tänu TMS-veojõukontrollile – mootori pöörded kohandatakse automaatselt vastavalt vajadusele, mis tagab maksimaalse töötulemuse
- Automaatne mootori ja käigukasti reguleerimine, juht saab täielikult keskenduda tööseadme optimeerimisele ja töötulemusele



Käigukasti hooldus

Fendt 1000 Variol on sõltumatu jõuülekanne ja hüdrolüli ahelad, nii hoitakse ära mustuse sattumine jõuülekanne ja välditakse kahjustusi. Hüdrolüli tuleb vahetada iga 2000 töötunni järel, samal ajal kui käigukastiõli vahetamine on vajalik alles 4000 töötunni või iga nelja aasta järel.

Teie eelised

- Saastunud hüdrolüli kaudu on käigukasti mustuse sattumine välistatud
- Õlikulu vähenemine tänu pikemale käigukastiõli vahetusvälbale ja seeläbi väiksemad hoolduskulud



Tutvuge VarioDrive-jõuülekanne eelistega ülevaatlukult.

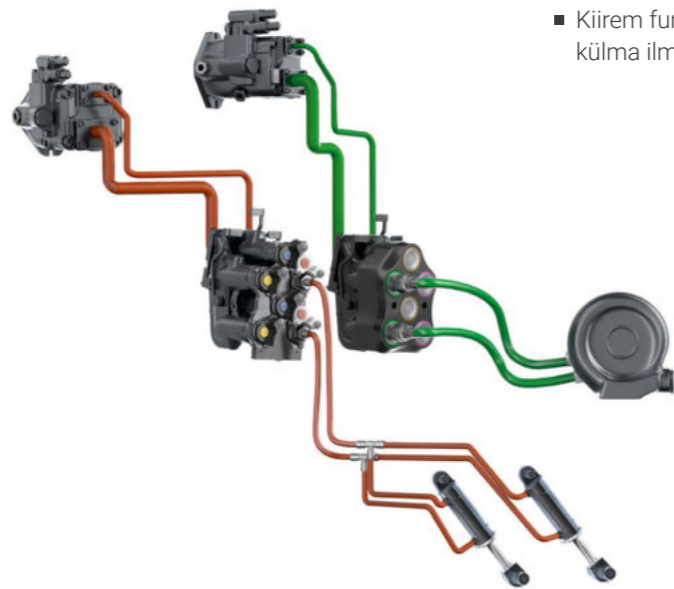


Mitmekülgne ja töökindel hüdraulika

Hüdroüsteemi osas on Fendt 1000 Vario puhul saadaval kaks versiooni: üks Load-Sensing (LS) pump tootlikkusega 220 l/min või kaks LS-pumpa, mis kokku pakuvad muljetavaldavat üldtootlikkust 430 l/min. Viimase puhul paigaldatakse lisaks esimesele LS-pumbale teine, tootlikkusega 210 l/min pump. Nii saab korraga efektiivselt käitada erineva rõhu ja õlivõtuga funktsioone kahe sõltumatu kontuuri kaudu, nagu näiteks üksikera täppiskülvikul. See vähendab drosselitest põhjustatud rõhukadu, suurendab efektiivsust ja säästab energiat.

Hüdroüsteemi eelised

- Suur pumpade tootlikkus kuni 430 l/min tagab maksimaalse efektiivsuse isegi mitme tarbija samaaegsel kasutamisel
- Kõrge töökindlus suure õlivõtuga ja erinevate tarbijatega masinatega (nt üksikera täppiskülvik)
- Madalad hoolduskulud tänu pikkadele õli vahetusvälpadele
- Kuni 2 kW energia kokkuhoidu tänu madala energiakasutuse lahendusele valmendus rõhu genereerimiseks
- Väga hea roolivõimendi rakendumine, isegi paralleeltarbimise korral
- Suur õlivõtu hulk 100 l tagab suurtarbijate kindla õliga varustamise.
- Täielik bio-hüdroõli sobivus tänu sõltumatutele õliahelaatele
- Õlide segunemise / saastumise vältimine.
- Suurepärase kasutusmugavuse tänu FendtONE-juhtimislahendusele
- Kiirem funktsioonide täielik rakendumine, ka külma ilmaga, tänu eelsoojenduse pakatile



Tööhüdraulika

Traktori taga on vähemalt kolm väljavõtet, maksimaalses varustuses on Fendt 1000 Vario puhul saadaval kuni kaheksa kahesuunalise lisaahela väljavõtet – kaks ees, kuus taga. Valida saab järgmiste ühendusvõimaluste seast: rõhu all ühendatavad ühesuunalise, kahesuunalise toimega või FFC-lametiühend liitmikud. Eesmisel väljavõttel on maksimaalne õli läbivooluhulk 120 l/min, tagumistel väljavõtetel 140 l/min. Kahesuunalise toimega või FFC-lametiühendiga liitmike puhul saab soovi korral paigaldada väljavõtteid õli läbivooluhulgaga 170 l/min. Tänu sellele sobib Fendt 1000 Vario suurepäraselt kasutamiseks koos töökepladiga transpordihagase, kolmesillalise Tridem-veermikuga kalluri või Air Seeder-pneumikülkuga, kuna traktoril on piisavalt õlitootlikkust hüdrocilindrite jaoks ja võimas jahutusventilaator. Lisaks on ühendamine lihtsam tänu rõhualandushoovale. Väljavõtteid saab hõlpsalt ja mugavalt seadistada 12" terminali kaudu, juhtimine toimub lineaarmoodulite, ristlülituskangi, 3L-Joystick- või universaalse Joystick – juhtkangi abil.

Power-Beyond - ühendus ja FFC-lametiühendi liitmikud

Koormuse vähendamiseks ja efektiivsuse suurendamiseks saab hüdroüsteemi laiendada Power-Beyond-ühendusega, mis tagab rippmasina otsese, nutika ja vajaduspõhise õli varustuse. Tänu kergesti puhastatavale lametiühendi liitmikuga (FFC) Power-Beyond-versioonile on hüdroüsteem täiendavalt kaitstud mustuse süsteemi sattumise eest ning Teie võidate veelgi väiksemast võimsuskaost.

Maksimaalne tõstejõud iga töö jaoks

Eesmine ripphaakeseadis

Eesmine ripphaakeseadis on saadaval kahe versioonina ja pakub maksimaalset tõstejõudu 5688 kg ühenduspunktis. Elektrooniline tõstemehhanismi reguleerimine asendiandurite kaudu tagab täpse juhtimise, samal ajal kui sõltumatu hüdroõli varustus ees ja eraldi lülitid käetoel võimaldavad lihtsat juhtimist. Integreeritud õõtsumislevendi lämmastikakude abil suurendab sõidumugavust. Läbimõeldud detailid, nagu väline juhtseadis, lekkeõli paak alumiste aiste raamil ja 7 klemmiga seadmete pistikupesa ees lihtsustavad kasutamist. Lisavarustusena on saadaval üks hüdroväljavõte ja rõhuta tagasivool. Hüdrovoolikute kaitsekatted, kummikattega silindrid ja kokkulapitavad alumised aisad, mis paiknevad traktori lähedal, täiustavad traktori üldlahendust.

Eesmine ripphaakeseadis koos asendi reguleerimise ja haardekaalu regulaatoriga

Kahesuunalise toimega eesmine ripphaakeseadis koos asendi reguleerimise ja haardekaalu regulaatoriga parimate töötulemuste tagamiseks. Rippmasina vajalikku toetusjõudu või toetusjõu muutmise töörohku saab reguleerida terminali kaudu. Asendiandur tuvastab pinnase ebatasasused ja reageerib kohe. Nii juhitakse tööseadet kindlalt ja mittemuutuval kõrgusel üle maapinna. Toetusjõu muutmine algab alates kiirusest 0,6 km/h – ilma toetusjõu muutmise lisavedrudeta.

Teie eelised

- Rippmasin järgib täpselt maapinna kontuuri ühtlasel töösügavusel, tagades rippmasinat ja kütust säästva töötamise
- Optimaalne kasutusmugavus tänu FendtONE terminalil seadistamisele
- Parim rataste haarduvus, manööverdatavus ja jäljetruudus, kuna esisilla koormus seadistub automaatselt vastavalt vajadusele
- Juht ei pea käsitsi sekkuma ja saab keskenduda muudele töödele
- Kiirem rehvivahetus tänu traktori ülestõstmisele esihüdraulika vajutusfunktsiooni kaudu



Tagumine ripphaakeseadis

Tagumine ripphaakeseadis pakub muljetavaldavat maksimaalset tõstejõudu 13 180 kg ühenduspunktis ning elektroonilist tõstemehhanismi reguleerimist (EHR), mis võimaldab mugavat tõstmist ja langetamist lineaarmoodulite kaudu FendtONE-käetoel. Tõmbejõu mõõtmine toimub käigukasti rõhu kaudu, koormuse kompenseerimisega langetamine tagab ühtlase langetuskiiruse ka muutuva koormuse juures. Aktiivne õõtsumislevendi tagab tunduvalt parema sõidumugavuse rippmasinatega teedel liiklemise ajal. Ka kasutusmugavuse osas avaldab süsteem muljet: juhtseadised tagumistel rataste porikaitsetel traktori mõlemal küljel võimaldavad kiiret rippmasinate ühendamist ja eemaldamist ning integreeritud skaalaga tõsteaisad lihtsustavad täpset seadistamist.

Seisuasendis alumised aisad

Alumiste aiste kõrgemale seadistamine toimub kiiresti ja tööriistadeta ühe poldi ümberpaigaldamisega ja alumiste aiste ülessurumisega kuni fikseerumiseni. Sel moel lühenevad tõsteaisad ning alumised aisad liigutatakse seisuasendisse. See jätab 15 cm rohkem ruumi alumiste aiste ja jõuvõtuvõlli või veotisli vahele ning tagab alati traktori ja haagise suurema manööverdatavuse ja ohutuse. Selle läbimõeldud lahenduse abil on seadistamine oluliselt lihtsam ja alumisi aisasid pole tarvis traktorilt eemaldada.

Suur veojõud, pinnase säästmine, paindlikkus

Muljetavaldav manööverdatavus

Tänu esirataste aktiivse pöördesse sisenemise pull-in turn efektile, mis rakendub esisilla sõltumatu jõuülekande kaudu VarioDrive – jõuülekande puhul, on pöörderaadius võrreldes senise nelikveoga kuni 10% väiksem. Nii saavutab Fendt 1000 Vario soodsama pöörderaadiuse 14,4 m (esisilla rehvide VF710/60R38 puhul rööpmega 2250 mm). See võimaldab lihtsamat ja täpsemat manööverdumist, mis on muuhulgas kasulik kitsastes põlluotstes ümberpööramiseks ja maapinna säästmiseks.



Kahekontuurne nelja ratta pidur

Eraldi pidurikontuurid esi- ja tagasillal ning kaks täiendavat pneumaatikontuuri tagavad suurema ohutuse. Suruõhkajamiga ja pidurivedeliku ringvoolu rõhusüsteemiga märgpidurid minimeerivad kulumist ja võimsuskadu mootori ja maantee vahel.

Tagasild on varustatud uut tüüpi ketaspiduritega, mis kolme pidurikettaga mõlemal üljel parandavad pidurdusjõudu ja vähendavad kulumist. Esisillal on viis piduriketast mõlemal küljel. Pidurisüsteemi ja VarioDrive – jõuülekandetehnoloogia koostöö võimaldab tundlikku, täpse rakendamisega ja pingevaba pidurdumist, mis säästab kogu traktorit ja suurendab sõiduohutust – ka suurel koormusel ja suurte kiirustel.



Automaatfunktsiooniga ja statsionaarsete masinate käivitusrežiimiga kahekiiruseline tagumine jõuvõtuvõll

Kahekiiruselise jõuvõtuvõlliga taga (1000/1000E) käivitab Fendt 1000 Vario seadmeid alati optimaalselt ning saab vastavalt vajadusele pakkuda suuremat võimust või töötada kütusesäästlikumalt. Ühendamine väntvõlli ja jõuvõtuvõlli otsa vahel toimub ainult ühe hammasülekande kaudu, mis tagab suure kasuteguri. Jõuvõtuvõlli otsa tuvastamise kaudu tuvastab traktor automaatselt kasutuses oleva äärikinnituse.

Tagumise jõuvõtuvõlli automaatika võimaldab lihtsamat kasutamist. Tagumise jõuvõtuvõlli sisse- ja väljalülitamist saab määrata sõidukangi nupule ning see toimub automaatselt ripphaakeseadise etteantud asendites. Statsionaarsete masinate käivitusrežiimil saab välisel juhtseadisel sisselülitatud jõuvõtuvõlli automaatselt käivitada mootori salvestatud pööretel. Nii pole nt lāgapaagi täitmiseks kabiini vaja siseneda.

Fendt Stability Control (FSC) – stabiilsuskontroll

Ohutu sõitmise tagamiseks kiirusel kuni 60 km/h, on Fendt 1000 Vario varustatud juhiabisüsteemiga Fendt Stability Control. See suurendab mitte üksnes ohutust, vaid ka mugavust. Süsteem vähendab automaatselt külgaklet kiirusel üle 20 km/h ja summutab kurvis sõites aktiivselt õõtsumist. Nii suureneb oluliselt sõidustabiilsus.



Suurem veojõud ja parem pinnase säästmine tänu VarioGrip – rehvirõhu regulaatorile

Täisintegreeritud rehvirõhu regulaator VarioGrip on saadaval äärikuga ja muudetava rõõpmega sildade jaoks ning see võimaldab mugavamalt rehvirõhu kohandamist terminali kaudu, isegi topeltrehvide korral. Vesijahutusega kahe kolviga kompressor pakub õhutootlikkuse 800 l/min ja tööõõhu 12,5 bar juures vajalikku jõudu kiireks rõhu muutmiseks – täiesti ilma väliste seadmete või juhtseadisteta. Esi- ja tagasilla jaoks saab salvestada kahte rõhuväärtust ning neid sõidu ajal rakendada. Optimaalselt seadistatud rehvirõhk vähendab rataste nühamist ja pinnase tallamist, aidates sellega säilitada mulla viljakust ning suurendades veojõudu kuni 10%*. Teedel sõitmisel suureneb sõidustabiilsus ja sõidumugavus ning väheneb oluliselt rehvide kulumine. Lisaks vähendab süsteem ka kütusekulu kuni 8%*.

*Südwestfaleni rakenduskõrgkool; põllumajandusinstituut Soest

Paindlik rehvide ja lisaraskuste paigaldamine

Fendt 1000 Vario kuni 550 hj maksimaalseks veojõuks vahendamiseks on tarvis õigeid lisaraskusi ja sobivaid rehve. Tänu tagarataste ja esiraskuste paindlikule valikule saavutab Fendt 1000 Vario 14 t tüümassi juures kuni 23 t lubatud üldmassi*. Uus: 1,3 t rattaraskus tagarataste jaoks. Lähimõõt kuni 2,35 m tagarehvide ja 1,84 m esirehvide puhul ning lai rehvalik valmistab Fendt 1000 Vario parimal viisil ette kõige erinevamate tööolukordade jaoks. Õiged rehvid on üks olulisemaid komponente, mis aitab olenevalt tööst, vähendada kulumist ja kütusekulu või suurendada rataste haarduvust ja samal ajal pinnast säästa.

*Väärtus sõltub riigispetsiifilistest seadusandlusega kehtestatud nõuetest

Duo-külgülekanedega muudetava rõõpmega tagasild

- Maksimaalne rataste haarduvus – suurem tootlikkus ja samal ajal parem maapinna säästmine
- Erinevate rõõpmelaiuste lihtne seadistamine samade velgede puhul distants vahetüki abil ning külgülekanede nihutamise teel
- Rehvirõhu regulaatori VarioGrip lihtne kasutamine veelgi paremaks pinnase säästmiseks
- Erinevad rõõpmelaiused samade velgedega
- Erinevaid rehvisseadiseid saab kasutada koos tavapäraste velgedega
- Parema masina ressursi kasutamine Duo-külgülekanedega tänu paindlikele kasutusvõimalustele, suurem tootlikkus, nt tänu suuremale pindalajõudlusele
- Duo-külgülekanedega kantakse jõud muudetava rõõpmega sillalt üle topeltrattale – seega suunatakse jõud ettenähtud kohta veljel (poldiringile, mitte velje servale)
- Kiirust 60 km/h saab 2,5 m reguleeritava rõõpmega silla puhul rakendada üksikrehvide korral

Row Crop topeltrehvid tehasevarustuses

Uue, tehasepaigalduses saadava lahendusega jääb traktori välislaius ka 480 Row Crop topeltrehvide puhul alla 3,5 m, mis tagab teedel sõitmiseks loa lihtsama taotlemise. Row Crop topeltrehvide puhul kasutatakse kitsamaid, suure läbimõõduga rehve ning need pakuvad maksimaalset haarduvust madala rehvirõhu korral. Tänu turvisemustri klotside väikesele vahekaugusele on kasutusel paljud klotsid, mis loob konveierlindi efekti ja optimeerib haarduvust pinnasega.

Lahenduse versioonid

- Rattad/rehvid:
 - Tagarattad: R527 VF480/95R54 Trelleborg topeltrehvid, S350 1524 mm rööbe taga
 - Esirattad: R743 VF710/60R38 Trelleborg üksikrehvid, S265 2250 mm rööbe ees
- Sild:
 - Reguleeritava rõõpmega tagasild 2500 mm, sh Single-külgülekanne.
 - Duo-külgülekanne välise topeltratta puhul
- Vahetükk taga: 50 mm distantshoidik Duo-külgülekanede ja välise topeltratta vahel
- Rattaraskus: 2x 1300 kg raskus tagaratastele
- Kolmepunktiühenduse ühendusraam:
 - Ühendusraam haakeseadisele ja haakekonksule.
 - 3-punktiühendus. kat.4N kiirühendus / Rub Blocks-hõõrdplokid



Teie eelised

- Väiksem diislikütuse ja AdBlue kulu tänu maapinnaga optimaalsele haarduvusele
- Suuremõõtmeliste ja topeltrehvide eeliseks on lihtne ja mugav kasutamine:
 - Saadaval tehasepaigalduses
 - Paljudes riikides vastab teedel sõitmise tingimustele
- Pinnast ei kahjustata liigse nühamise tõttu – oluline panus pinnase säästmisesse

Kabiini uus lahendus tänu tipptehnoloogiale

Esmaklassiline mugavus – selle eest seisab Fendt ning selles paistab silma ka Fendt 1000 Vario. Põllumehed ja teenusepakkujad veedavad palju tööaega masinatel. Seetõttu on eriti oluline mugav töökoht. Avar ruumikujundus, 12 l jahutuskast, mitmekihilisest turvaklaasist soojendusega esiklaas, toonitud tagaklaas kaitsmiseks tugeva päikesevalguse ja kuumuse eest, FendtONE-juhtimislahendus, massaažifunktsiooniga Premium iste ja 360° valgustus traktori ümber – Fendt 1000 Vario uus kabiinidisain ei jäta ühtki soovi täitmata ja loob meeldiva töökeskkonna, mis on eriti kasulik pikkadel tööpäevadel.

Mugavused

- Suur jahutuskast mahuga 12 l
- Ergonoomiliselt paigutatud jalatoed jalgade mugavaks asendiks.
- 3 klemmiga pistikupesa taga töötlede või rippmasina kaamerate ühendamiseks ja FendtONE-terminalil juhtimiseks.
- Tech Rails (integreeritud kinnitussiinid) kabiini C-tugipostil lisatulede kinnitamiseks, voolikukandurid külvide või väetise transportimiseks, andurid ja palju muud
- Kabiin, mis on ette nähtud pikkadeks tööpäevadeks.
- Kõrge jõudlusega automaatne kliimaseade suurepäraseks jahutamiseks – ette nähtud palavates regioonides töötamiseks.
- Fendt Infotainment-meelelahutuspakett koos Apple CarPlay'ga traktori ja iPhone ühendamiseks alates juunist 2026 – järelepaigaldatav kõikidele varem toodetud masinatele.



Mootorikatte ja tagakaamera

Digitalsed mootorikatte ja tagakaamera pakuvad kõrghlutusega pildikvaliteediga täiuslikku nähtavust Fendt 1000 Vario eesmist ühenduste ja kogu tagumisele alale. Kaamera on stiilselt integreeritud mootorikattele Dieselross-embleemi sisse, samal ajal kui tagakaamera on diskreetselt paigutatud traktori numbrimärgi alla. Parema vaade kõikidele olulistele aladele lihtsustab rippmasinate paigaldamist ja eemaldamist ning tagab parema ohutuse.

Premium-juhiiste

Mugav iste on oluline terviseks ja pingevabaks töötamiseks. Premium-juhiiste avaldab muljet suurima mugavuse ja läbimõeldud tehnoloogiaga – iste, millelt ei taha enam tõusta. Õhkvedrustusega komfortiste, millel on täisnahast kate ning mitmeastmeline istmesoojendus ja -tuulutus, avaldab muljet rohkete seadistusvõimalustega, muuhulgas seljatoe, külgtugede ja nimmetoe elektriline reguleerimisega, mida saab – pärast ideaalseks seadistamist – mälu funktsiooni abil sekunditega salvestada parima ergonoomika tagamiseks. Täiendav eriomadus pingevabaks töötamiseks: istmesse integreeritud massaažifunktsioon. Lisaks Premium-juhiistmele saab valida veel kolme komfortistme vahel.

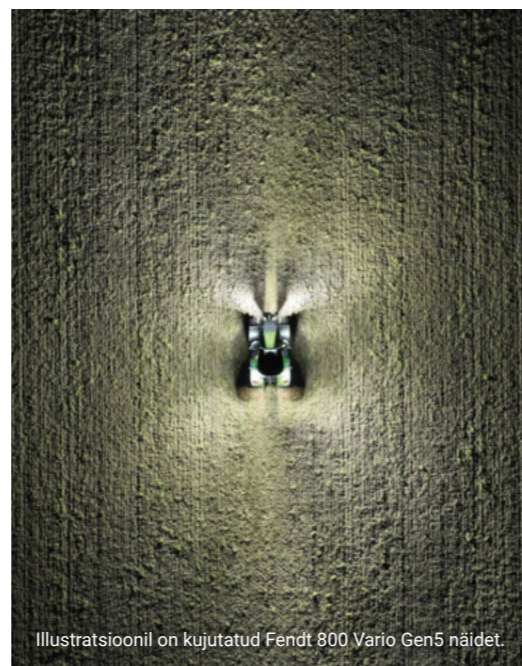
Teednäitav 360° valguslahendus

Uus valgustuslahendus ületab selgelt seniseid standardeid: valige 8 või 12 kabiinikatuse töötule vahel kahe LED-tuledega versioonina – Vision ja UltraVision. UltraVision muljetavaldava 4400 luumeniga igal tulel ja individuaalse 5-astmelise hämardusega kehtestab uusi standardeid tulede jaoks.

Sihipärane tulede paigutus tagab ühtlase valgustuse ees, taga ja külgedel – nii lähi-, kesk- kui kaugematel aladel. Esitulede ristuvad valgusvihud võimaldavad varjudeta nähtavust otse traktori ees. Eriti efektiivne: UltraVision-versiooni korral saab neljas profiilis salvestada nelja töötulede seadistust. Valgustust saab vaid ühe klahvivajutusega vastavalt töösuunale ühel küljel hämardada ja kaasliiklejate poolse külje tulede valgustustugevust vähendada.

Põhitulede ülevaade:

- Neli LED-töötuld mootorikattel üleval koos integreeritud päevasõidu-tuledega
- Maksimaalselt kaksteist töötuld kabiinikatusel optimaalseks igas suunas nähtavuseks, UltraVision-tulede puhul viies astmes hämardatavad
- Kuni kuus võimsat LED-töötuld kabiini A-tugipostil ja rataste porikaitsetel, UltraVision-tulede puhul hämardatavad viies astmes
- Kabiini C-tugipostile integreeritud Tech Rail-kinnitussiin: kaks tuld reguleeritava valgusvihu nurgaga, UltraVision-tuled hämardatavad viies astmes
- GroundVision – tuled: tagumiste haakeseadiste sihipäraseks valgustamiseks.
- Täielikult kabiinikatusesse integreeritud pöörlev hoiatustuli: kokku- ja lahtiklappimine pole enam vajalik.



Illustratsioonil on kujutatud Fendt 800 Vario Gen5 näidet.

360°

Igas suunas nähtavus öösel

Teie eelised

- Tööaja maksimaalne kasutamine tänu optimaalsele valgustusele ka pimedas – vähesem sõltumine päevaegadest
- Töövaliteet ei lange ka pimedas
- Võimas LED-tulede valgusvoog suurima energiatõhususe juures
- Valgustuse kohandamine ühe klahvivajutusega vastavalt töötingimustele (ilma tööd katkestamata) tänu neljale salvestatavale seadistusprofiilile UltraVision – tulede puhul



Peeglid parema ülevaate jaoks

Tahavaatepeeglid on saadaval kolme versioonina. Lihtsal tahavaatepeegil on käsitsi reguleeritav peeglihoidik, elektriliselt reguleeritav ja soojendatav põhipeegel ning käsitsi reguleeritav ja soojendatav lainurkpeegel – ilma ääretuleta. Komfortpeegel pakub lisaks ääretuld kõikides peeglites ning elektrilist reguleerimist ja soojendust, peeglihoidik on samuti elektriliselt reguleeritav. Kõik peegliversioonid on integreeritud traktori elektroonikasse ning neid saab juhtida terminali kaudu.

Teie eelised

- Ei teki mittenähtavat nurka ja tagatud on parim ülevaade isegi suurte rippmasinatega kitsastes oludes
- Maksimaalne turvalisus ja mugavus, sest juht saab peegleid hõlpsalt ja lihtsalt kabiinist reguleerida
- Traktori mõõtmel on hõlpsasti äratuntavad teistele liiklejatele tänu ääretuledele



Pööratav juhi töökoht (RüFa)

Tänu tellimisel lisavarustusena soetatavale Fendt 1000 Vario juhi pööratavale töökohtale saab kogu töökohta pneumaatilisel 180° pöörata. Ja mis kõige parem: juhtseadiste loogika kohandub automaatselt – juht ei pea ümber harjuma, süsteem mõtleb tema eest kaasa. Eriti kasulik on pööratud juhiiste traktoril eritöödeks, nagu metsandus- või kommunaaltööd. Te ei pea siiski loobuma mugavusest kabiinis: mõlemad saadolevad jahutuskastid ning komfortiste kõrvalistujale on kasutatavad ka koos juhi pööratava töökohtaga.

Üks asi on lihtne – FendtONE

■ Läbimõeldud juhtimisühenduste

Esimene terviklik juhtimislahendus turul: FendtONE võimaldab katkematu kasutamist, ilma erinevate masinate vahel ümberharjumiseta.

■ Vabalt programmeeritav juhtkonsool

Klahvidele saab vabalt funktsioone määrata ning vastavalt juhi soovile kohandada Individual Operation Manager (IOM) abil.

■ Terminalide ühendamine

Esimene omataoline juhtimislahendus turul, ühendatud terminalid ja tsentraalne arvustuskeskus tehasepaigalduses – võimaldab armatuurlaua ja terminali sisu reaalselt sünkroniseerimist.

■ Ainulaadne värvilahendus

Loogiline ja dünaamiline värvilahendus erinevate funktsioonigruppide ja funktsioonidega tagab optimaalse ülevaate.



onboard

offboard

FendtONE onboard – juhi töökoht kabiinis

Juhi töökoht FendtONE onboard on masina juhtimine lihtsam kui kunagi varem. Erinevad tehnilised funktsioonid, mis on integreeritud ülimalt mugavasse kabiini, lihtsustavad Teie igapäevatööd põllul – näiteks paralleelsõidusüsteemi sihtjoonte erinevad tüübid või masina juhtimisvõimalused. Tutvuge ülevaatega FendtONE juhi töökohta tipp tehnoloogilistest lahendustest.

Masinajuhtimine

FendtONE masina juhtisüsteem integreerib traktori ja rippmasina optimaalselt, mis võimaldab sektiioonide täpset juhtimist ja asukohapunktide põhiseaduste täpset täppisharimist. See tagab maksimaalse juhtimisvõime, kulumaterjalide säästmise ja juhi koormuse vähendamise loogilise struktuuriga juhtisüsteemi abil.



Paralleelsõidusüsteem

FendtONE'i paralleelsõidusüsteem tagab täpse masina kasutamise ja pinnase säästmise, hoides masinat automaatselt soovitud töökiirusel. See vähendab juhi koormust, käituskulusid ja säästab aega, eriti pikkadel tööpäevadel.



FendtONE offboard – andmete digitaalne kogumine, analüüs ja haldamine kontorist

Teie ettevõttes tekib palju väärtuslikke andmeid dokumentatsiooni jaoks ning masinate, personali ja materjali kasutamise optimeerimiseks. Andmete katkematu kogumine ja jälgimine on seetõttu hädavajalik. FendtONE offboard* lihtsustab tööde planeerimist ja dokumenteerimist tänu standardiseeritud andmete juhtmevabale ülekandmisele portaali. Lihtne ja loogiline sisene digitaalne dokumenteerimine ja masinajuhtimise valdkonda.

*Tähelepanu, FendtONE offboard pole praegu kõikides riikides saadaval.

Agronoomia

FendtONE võimaldab katkestuseta agronoomiat tänu põlluandmete automaatsele dokumenteerimisele, mis kogutakse põllutöö käigus. Need andmed edastatakse Farm Management System - farmihalduse infosüsteemi, mis tagab katkestuseta dokumenteerimise ja tulevikukindluse ning samal ajal säästab aega kontorist.



Telemeetria

FendtONE'i telemeetria võimaldab masina andmete reaalselt jälgimist ja analüüsimist, mis tagab masinapargi optimaalse haldamise ja rikete ennetamise. Need andmed on abiks mitte üksnes Teile, vaid ka Teie teeninduspartneritele diagnostika ja hoolduse käigus, mistõttu saab langetada paremaid logistika- ja hooldusalaseid otsuseid.



Kui tehnika ja mugavus üheks saavad

Kui planeerimine ja haldamine üheks saavad.



Et Teie töö ei katkeks!

Teie põllutöomasinad peavad olema usaldusväärsed. Kuid ootamatusi võib alati ette tulla. Et töö sellegipoolest ei katkeks, on Teie Fendti hoolduspartner Teile alati kättesaadav. Nii ei kaota Te väärtuslikku aega põllul ega transporditööde ajal.



Fendt Care hoolduspaketid – parim Teie põllutöomasina jaoks

Kasutage seaduses sätestatud garantiiperioodist pikema aja jooksul oma Fendti põllutöomasina optimaalset töökindlust, säilitades täieliku kontrolli kulude üle. Fendt Care'is osalemine pakub Teile kohandatud lepinguid hoolduse ja remondi garantii jaoks. Valige täpselt selline hoolduspakett ja periood, mis Teile sobib.

Soovi korral katate kõik remondiriskid ja lühendate remondiaegasid, lubades oma edasimüüjale kaugjuurdepääsu masina andmetele Fendt Connect – telemetria kaudu. Fendt pakub Teile kõige pikemat katvust turul traktorite jaoks ja kõige ulatuslikumat põllumajandusmasinate kindlustust. Fendt Care'i eelised on ilmselged: Teie riskid minimeeritakse, kulud on prognoositavad ja Teil on täielik planeerimiskindlus.



Leidke enda jaoks sobiv Fendt Care tariif!

AGCO Finance – Teie partner ettevõtte kasvamiseks

Rentimise, finantseerimise või liisingu kasuks otsustamisel toetame Teid täielikult ja aastatepikkuse kogemusega. Ka igapäevatoos on Fendt Service Teile abiks: et kulud oleks prognoositavad, pakume Teile kohandatud hooldus- ja teeninduslahendusi, mis ületavad seaduses ettenähtud garantiid.



Varuosad – ehtsad originaalosalad, kompromissideta

Et Teie Fendt oleks alati 100% Fendt, paigaldab Fendti müügipartner ainult originaalosalasid. Nendel on garanteeritud seeriatootmise kvaliteet ja kontrollitud töökindlus.

See tasub end mitmes mõttes ära.

- 12-kuuline garantii Fendti originaalosaladele ja nende paigaldusele
- Kõrgeimal tasandil töökindlus ja masina väärtuse säilimine
- Kiire abi hädaolukorras.

Saagikoristuse ajal on Teie Fendti hoolduspartner kättesaadav seitse päeva nädalas ja ööpäevaringselt. Masina rikke korral jõuab tehnik lühikese aja jooksul Teie juurde ja teeb Teie masina võimalikult kiiresti korda.

Esitlusteenus – testige ise

Tahate ise testida, kuidas meie põllumajandusmasinad töötamisel end tõestavad? Esitlusteenuse abil on see võimalik. Pärast lühikest juhendamist edasimüüja poolt saate oma põllul testida, kuidas uus traktor või uus saagikoristusmasin igapäevatoos end tõestab. Sest ise teate viimaks kõige paremini, mida peab uus masin suutma.



Leppige kohe kokku esitluse aeg!

Pange tähele, et Fendt Service pakettide saadavus on riigiti erinev.

Tehnilised andmed

| | | 1040 Vario | 1044 Vario | 1048 Vario | 1052 Vario |
|---|---------|---------------|---------------|---------------|---------------|
| Mootor | | | | | |
| Nimivõimsus | kW/hj | 294/400 | 324/440 | 353/480 | 383/520 |
| Nimivõimsus koos lisavõimsusega vastavalt normile ECE R 120 | kW/hj | 313/426 | 343/466 | 373/507 | 405/550 |
| Suurim võimsus | kW/hj | 294/400 | 324/440 | 353/480 | 383/520 |
| Max. võimsus koos lisavõimsusega vastavalt normile ECE R 120 | kW/hj | 313/426 | 343/466 | 373/507 | 405/550 |
| Töömaht | cm³ | 12419 | 12419 | 12419 | 12419 |
| Nominaalpöörded | p/min | 1700 | 1700 | 1700 | 1700 |
| Max pöördemoment | Nm | 2090 | 2280 | 2470 | 2650 |
| Pöördemomendi kasv | % | 19.0 | 18.0 | 18.0 | 17.0 |
| Kütusepaagi maht | Liitrid | 740.0 | 740.0 | 740.0 | 740.0 |
| AdBlue paagi maht | Liitrid | 79.0 | 79.0 | 79.0 | 79.0 |
| Jõuülekanne ja jõuvõtuvõll | | | | | |
| Jõuülekanne tüüp | | TA400 | TA400 | TA400 | TA400 |
| Käigugrupid edasisuunas | km/h | 0,02-60 | 0,02-60 | 0,02-60 | 0,02-60 |
| Käigugrupid tagasisuunas | km/h | 0,02-33 | 0,02-33 | 0,02-33 | 0,02-33 |
| Tippkiirus | km/h | 60 | 60 | 60 | 60 |
| Tagumine jõuvõtuvõll, tellimisel lisavarustus | | 1000/1000E | 1000/1000E | 1000/1000E | 1000/1000E |
| Mootori pöörded kiirusel: 40 km/h / 50 km/h / 60 km/h | p/min | 950/1200/1450 | 950/1200/1450 | 950/1200/1450 | 950/1200/1450 |
| Ripphaakeseadised ja hüdraulika | | | | | |
| Muutuva tootlikkusega pump | l/min | 220 | 220 | 220 | 220 |
| Muutuva tootlikkusega pump, tellimisel lisavarustus 1 | l/min | 220+210 | 220+210 | 220+210 | 220+210 |
| Max väljavõtteid (ees/keskel/taga) Power + | Arv | 0(1)/0/5(4) | 0(1)/0/5(4) | 0(1)/0/5(4) | 0(1)/0/5(4) |
| Max. Ventiilid (ees/keskmine/tagumine) Profi/Profi+ | Arv | 1/0/6 | 1/0/6 | 1/0/6 | 1/0/6 |
| Maksimaalne õlivõtt | Liitrid | 100 | 100 | 100 | 100 |
| Tarnimahu juhtventiilid (1. esiosa) | l/min | 120 | 120 | 120 | 120 |
| Max. Tagumine ripphaakeseadis (haakepunktis) tõstevõimsus | kg | 13180 | 13180 | 13180 | 13180 |
| Pidev tõstevõimsus Tagumine ripphaakeseadis vastavalt OECD-le (610 mm haakepunkti taga) | kg | 9979 | 9979 | 9979 | 9979 |
| Max. Tõstevõimsus eesmine jõutõstuk (haakepunktis) | kg | 5688 | 5688 | 5688 | 5688 |
| Elektriseadmed | | | | | |
| Aku maht/pinge | Ah/V | 180/12 | 180/12 | 180/12 | 180/12 |
| Generaator | V/A | 14/320 | 14/320 | 14/320 | 14/320 |
| Rehvid | | | | | |
| Esirehvid (põhivarustus) | | VF650/60R38 | VF650/65R38 | VF650/65R38 | VF650/65R38 |

| | | 1040 Vario | 1044 Vario | 1048 Vario | 1052 Vario |
|--|----|-----------------------------------|-----------------------------------|-----------------------------------|-----------------------------------|
| Tagumised standardrehvid | | | | | |
| 1. lisavarustuse esirehvid | | VF710/60R38 | VF710/60R38 | VF710/60R38 | VF710/60R38 |
| 1. lisavarustuse tagarehvid | | VF900/65R46 | VF900/65R46 | VF900/65R46 | VF900/65R46 |
| 2. lisavarustuse esirehvid | | VF710/60R38 | VF710/60R38 | VF710/60R38 | VF710/60R38 |
| 2. lisavarustuse tagarehvid | | 2 x 2 VF480/95R54 | 2 x 2 VF480/95R54 | 2 x 2 VF480/95R54 | 2 x 2 VF480/95R54 |
| Mõõtmed | | | | | |
| Rööpmelaius ees (standardrehvidega) | mm | 2100 | 2100 | 2100 | 2100 |
| Rööpmelaius taga (standardrehvidega) | mm | 2000 | 2000 | 2000 | 2000 |
| Üldlaius standardrehvidega | mm | 2770 | 2770 | 2770 | 2770 |
| Maksimaalse läbimõõduga esirehv | mm | 1840 | 1840 | 1840 | 1840 |
| Üldpikkus | mm | 6350 | 6350 | 6350 | 6350 |
| Juhikabiini üldkõrgus standardsete rehvide korral ilma Fendti juhikuta | mm | 3550 | 3550 | 3550 | 3550 |
| Juhikabiini üldkõrgus standardsete rehvide korral Fendti juhikuga | mm | 3550 | 3550 | 3550 | 3550 |
| Max. kliirens | mm | 575 | 575 | 575 | 575 |
| Sillavahe (baas) | mm | 3300 | 3300 | 3300 | 3300 |
| Väike rööpairkonna läbimõõt (kindlaksmääratud rehvide ja rööpmelaiusega ees) | m | 14,4 m (710/60R38, 2250 mm) | 14,4 m (710/60R38, 2250 mm) | 14,4 m (710/60R38, 2250 mm) | 14,4 m (710/60R38, 2250 mm) |
| Massid | | | | | |
| Tühimass (baastraktor koos kabiiniga – paagid täis, ilma juhita) | kg | 14000.0 | 14000.0 | 14000.0 | 14000.0 |
| Suurim lubatud üldmass | kg | 23000.0 | 23000.0 | 23000.0 | 23000.0 |
| Suurim lubatud üldmass kiirusel kuni 40 km/h (2-kontuurne pidur) | kg | 21000.0 | 21000.0 | 21000.0 | 21000.0 |
| Suurim lubatud üldmass kiirusel kuni 50 km/h (2-kontuurne pidur) | kg | 21000.0 | 21000.0 | 21000.0 | 21000.0 |
| Suurim lubatud üldmass kiirusel kuni 60 km/h | kg | 18000.0 | 18000.0 | 18000.0 | 18000.0 |
| Max. Veoraua koormus kuulpea ühendus (liugrajal) | kg | 3000 | 3000 | 3000 | 3000 |
| Maksimaalne tugikoormus kuulpea haakeseadis (lühike) (allhaakeseadis) | kg | 4000 | 4000 | 4000 | 4000 |



Seisuga 19.08.2025 kehtivad tehnilised andmed leiate siit: fendt.com/1000-vario-data
Pange tähele, et esineda võib riigispetsiifilisi erinevusi.

Fendt 1000 Vario on saadaval varustusversioonides Power+, Profi ja Profi+.

FENDT



Leaders drive Fendt.



 **AGCO**
Your Agriculture Company

www.fendt.com

AGCO GmbH – Fendt-Marketing
87616 Marktobendorf, Saksamaa

ET/2501